

WA-753



Beautiful large flat with spectacular views in Calatrava



€ 4.275.000,00 €

Palma / Altstadt

3

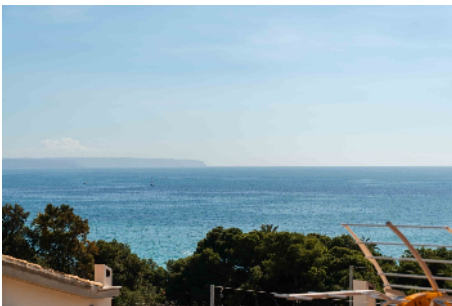
2

ca. 289 m²

ca. 25 m²

Precioso piso grande con vistas espectaculares en Calatrava

Schöne große Wohnung mit spektakulärem Blick in Calatrava



WWW.BCONNECTEDMALLORCA.COM
PLAÇA ESPANYA 3, 07181 PORTALS NOUS, SPAIN
T.: +34 971 221 066
REALESTATE@BCONNECTEDMALLORCA.COM
Número de registre de ROAIIB: GOIBE740280/2024

We reserve the right to change prices without prior notice
Nos reservamos el derecho a cambiar los precios sin previo aviso. Wir reservieren uns das Recht die Preise zu verändern ohne vorherige Nachricht.

Beautiful large flat with spectacular views in Calatrava

Nestled in the heart of Palma's historic Calatrava district, this exceptional second-floor apartment forms part of a landmark building originally dating back over two hundred years and thoughtfully reformed in 1923 by renowned architect Guillermo Forteza. Positioned on Plaza Llorenç Villalonga, just steps from the Cathedral and the ancient city walls, the property enjoys a truly privileged setting. Through the characteristic enclosed Mallorcan glass balconies, you can take in stunning, unobstructed panoramic views of the sea and bay, where the light and atmosphere shift beautifully throughout the day. Offering 295 m² of constructed area and 246 m² of usable living space, the apartment features high wood-beamed ceilings, a beautifully renovated kitchen, three bedrooms, two bathrooms, a guest toilet, and spacious living areas—a flexible layout that can be adapted to suit a variety of lifestyles. Key features include a garage, a lift with direct private access to the apartment, and a private 25 sqm rooftop terrace, perfect for enjoying open sea views as well as the charm of the surrounding old town. There is also a community roof terrace area available for use. A rare opportunity to own a piece of Palma's architectural heritage in one of the city's most storied and sought-after neighbourhoods. Contact us to arrange your private viewing.

Precioso piso grande con vistas espectaculares en Calatrava

Ubicado en el corazón del histórico barrio de Calatrava de Palma, este excepcional apartamento en segunda planta forma parte de un edificio emblemático que data originalmente de hace más de doscientos años y que fue cuidadosamente reformado en 1923 por el renombrado arquitecto Guillermo Forteza. Situado en la Plaza Llorenç Villalonga, a pocos pasos de la Catedral y las antiguas murallas de la ciudad, la propiedad goza de un entorno verdaderamente privilegiado. A través de los característicos balcones mallorquines cerrados de cristal, podrá disfrutar de unas impresionantes vistas panorámicas sin obstáculos del mar y la bahía, donde la luz y el ambiente cambian maravillosamente a lo largo del día. Con 295 m² de superficie construida y 246 m² de superficie útil, el apartamento cuenta con techos altos con vigas de madera, una hermosa cocina reformada, tres dormitorios, dos baños, un aseo y amplias zonas de estar, una distribución flexible que puede adaptarse a una variedad de estilos de vida. Las características clave incluyen un garaje, un ascensor con acceso privado directo al apartamento, y una terraza privada de 25 metros cuadrados en la azotea, ideal para disfrutar de vistas al mar abierto, así como el encanto del casco antiguo de los alrededores. También hay una zona comunitaria de terraza en la azotea disponible para su uso. Una oportunidad única de poseer una pieza del patrimonio arquitectónico de Palma en uno de los barrios más históricos y codiciados de la ciudad. Póngase en contacto con nosotros para concertar una visita privada.

Schöne große Wohnung mit spektakulärem Blick in Calatrava

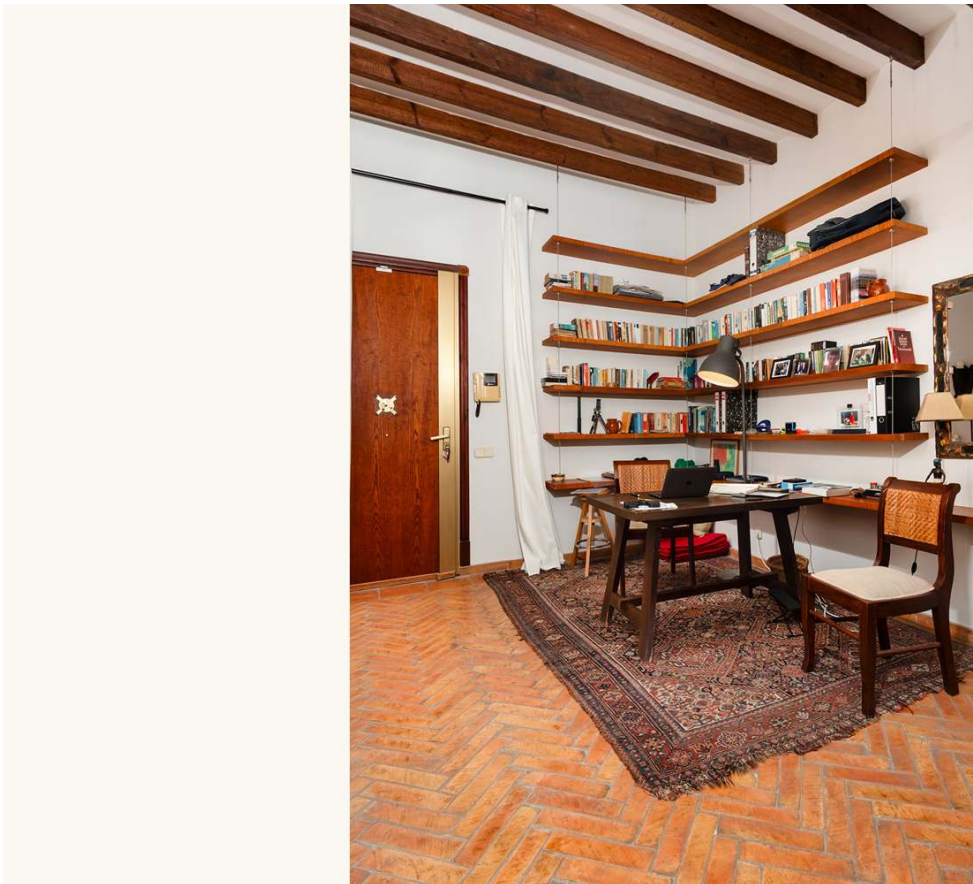
Im Herzen von Palmas historischem Calatrava-Viertel gelegen, ist diese außergewöhnliche Wohnung im zweiten Stock Teil eines denkmalgeschützten Gebäudes, das ursprünglich über zweihundert Jahre alt war und 1923 von dem bekannten Architekten Guillermo Forteza sorgfältig renoviert wurde. An der Plaza Llorenç Villalonga gelegen, nur wenige Schritte von der Kathedrale und den alten Stadtmauern entfernt, genießt das Anwesen eine wahrhaft privilegierte Lage. Durch die charakteristischen geschlossenen mallorquinischen Glasbalkone hat man einen atemberaubenden, ungehinderten Panoramablick auf das Meer und die Bucht, wo sich das Licht und die Atmosphäre im Laufe des Tages wunderbar verändern. Auf 295 m² bebauter Fläche und 246 m² nutzbarer Wohnfläche bietet die Wohnung hohe Holzbalkendecken, eine wunderschön renovierte Küche, drei Schlafzimmer, zwei Badezimmer, ein Gäste-WC und geräumige Wohnbereiche - eine flexible Aufteilung, die sich an verschiedene Lebensstile anpassen lässt. Zu den wichtigsten Ausstattungsmerkmalen gehören eine Garage, ein Aufzug mit direktem Zugang zur Wohnung und eine private 25 m² große Dachterrasse, von der aus man sowohl den freien Blick auf das Meer als auch den Charme der umliegenden Altstadt genießen kann. Es gibt auch einen gemeinschaftlichen Dachterrassenbereich, der genutzt werden kann. Eine seltene Gelegenheit, ein Stück von Palmas architektonischem Erbe in einem der geschichtsträchtigsten und begehrtesten Viertel der Stadt zu besitzen. Kontaktieren Sie uns, um Ihre private Besichtigung zu vereinbaren.

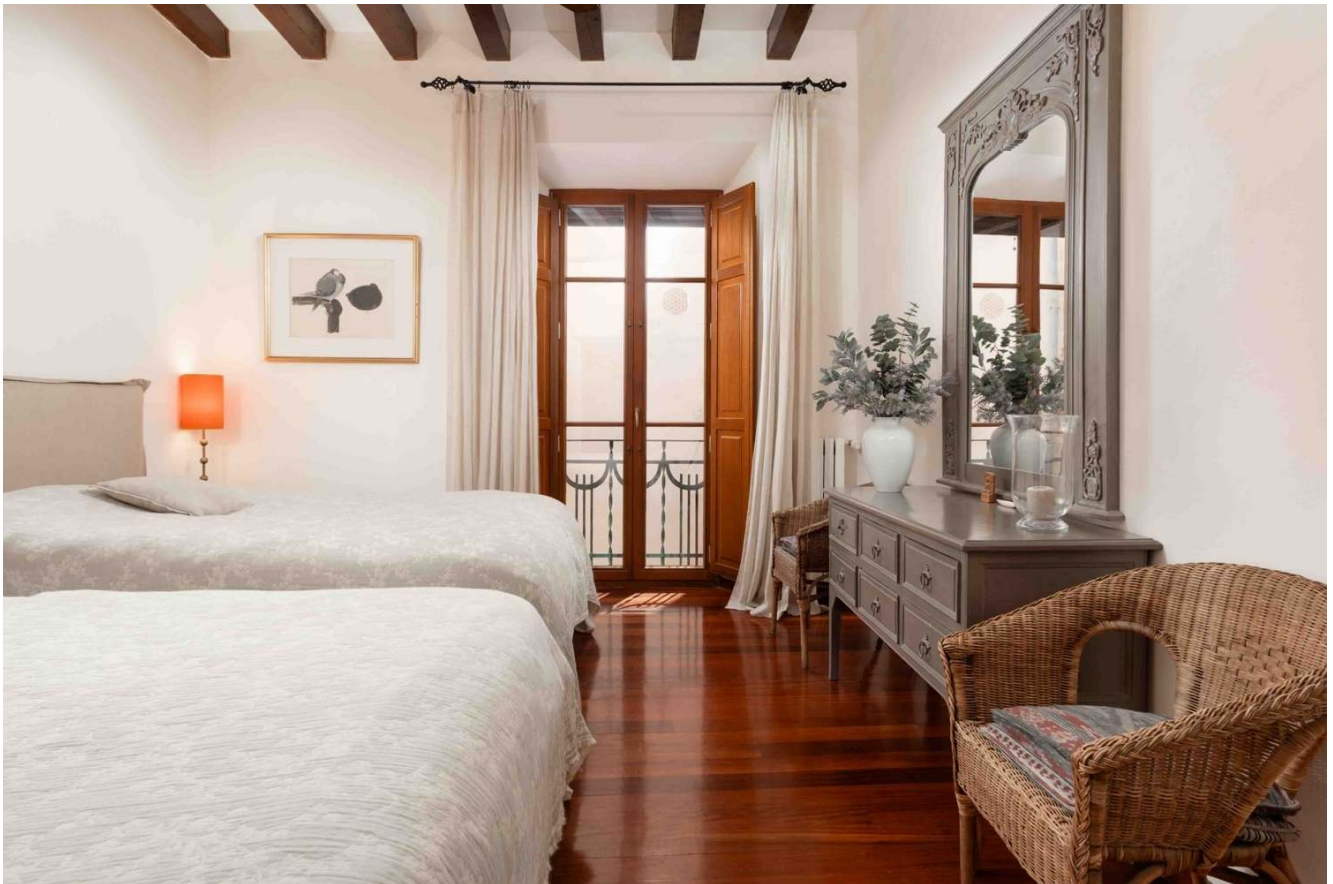
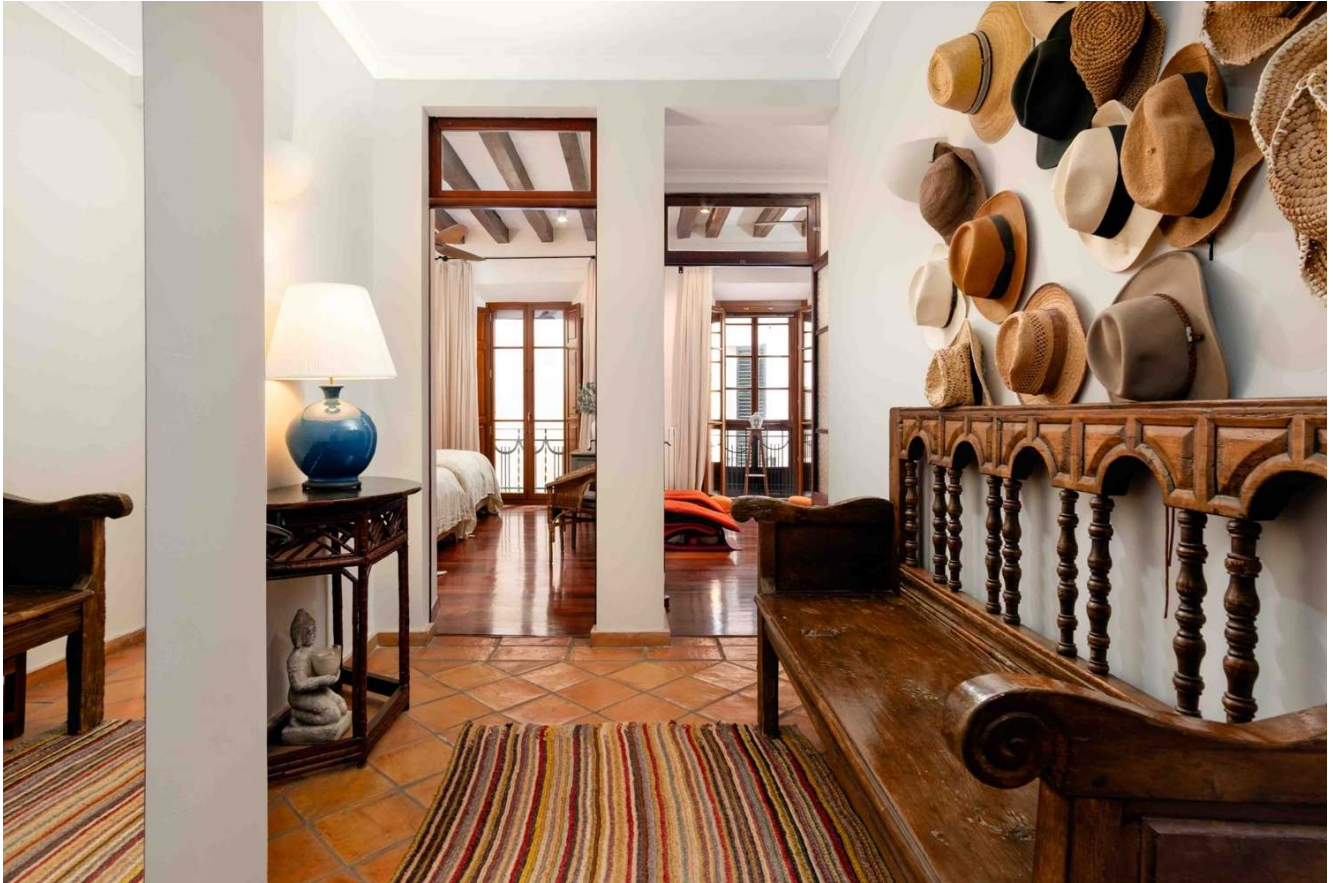












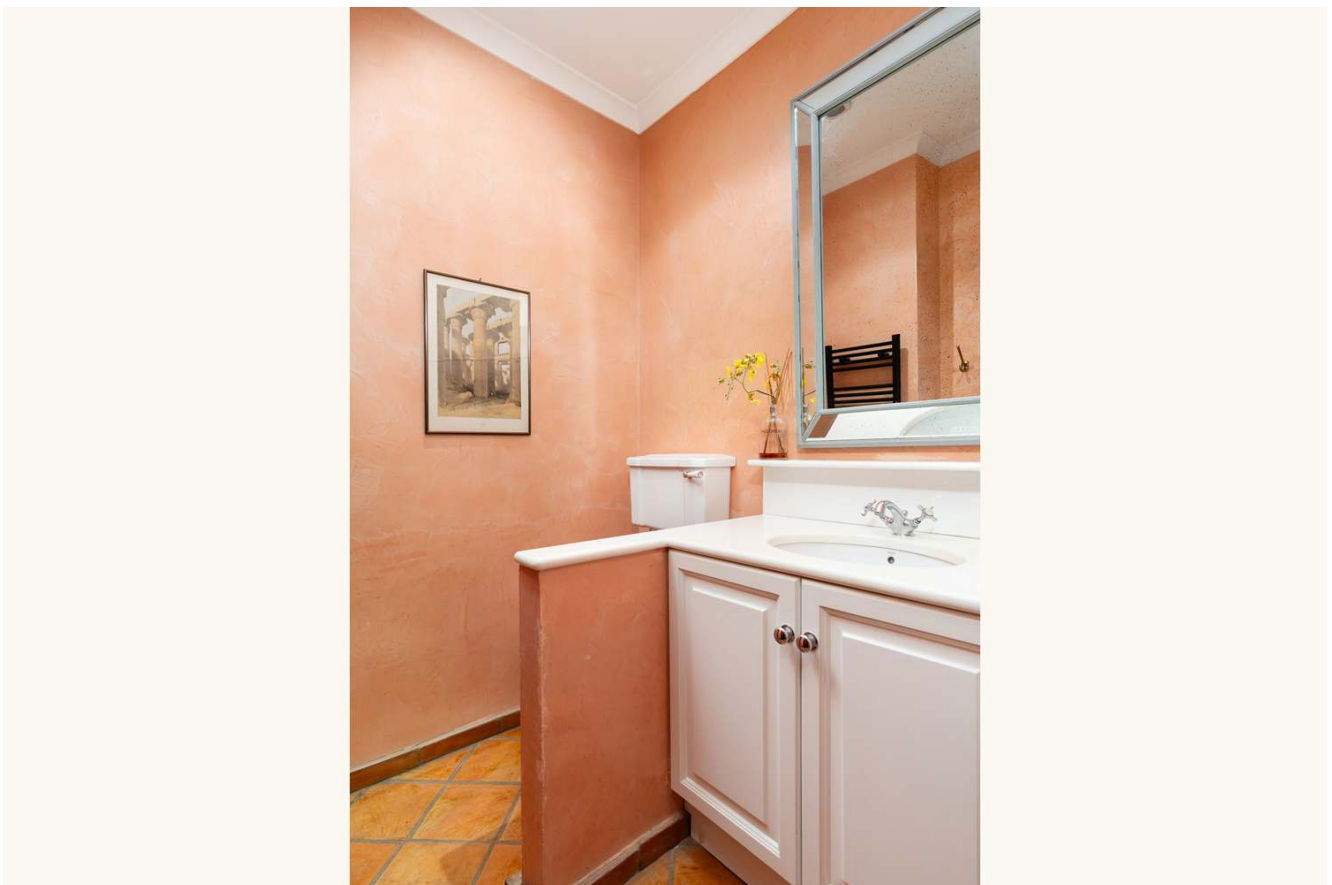


WA-753

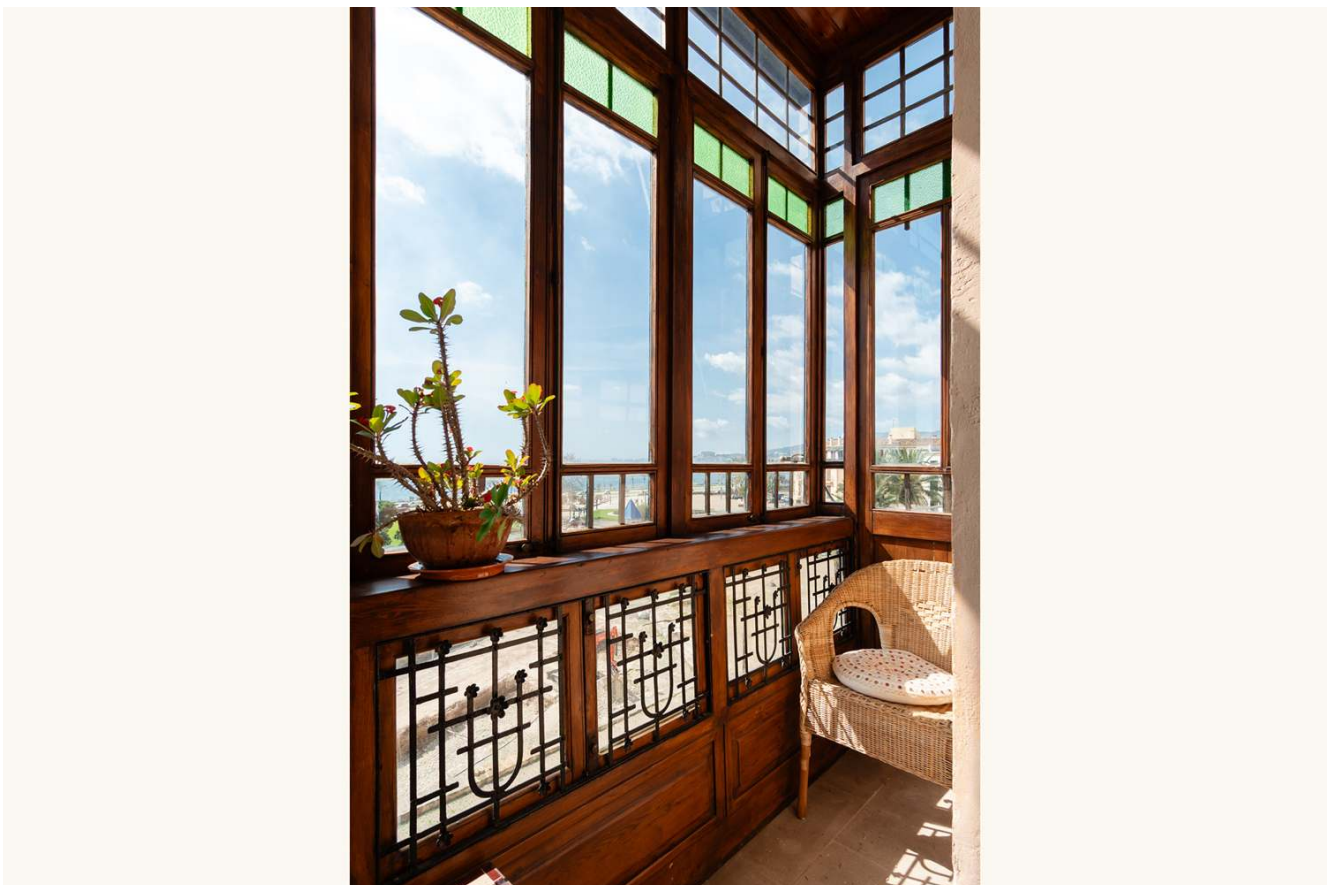


bconnected[®]





WA-753



bconnected[®]









OUR HEADQUARTER



BCONNECTED OFFICE AND SHOP

Plaça Espanya 3, 07181 Portals Nous, Calvia

+34 971 221 066 / realestate@bconnectedmallorca.com

Número de registre de ROAIIB: GOIBE740280/2024

www.bconnectedmallorca.com



bconnected[®]