



Newly built house in Establiments with pool and garden



€ 3.050.000,00 €

Palma / Establiments

3

4

ca. 278 m²

ca. 537 m²

Casa a estrenar en Establiments con piscina y jardín

Neugebautes Haus in Establiments mit Pool und Garten



Newly built house in Establiments with pool and garden

Welcome to this exquisite newly built residence in the charming area of Establiments, Palma, completed in April 2026 and ready to move in, offering a perfect blend of contemporary elegance, generous interiors and exceptional outdoor living. The ground floor features a bright open-plan living and dining area seamlessly connected to a modern kitchen, with large windows flooding the space with natural light and opening onto the terrace and garden for effortless indoor-outdoor living. The master suite is a private retreat with a walk-in dressing room, spacious en-suite bathroom and direct garden access, complemented by a laundry room and guest WC. Upstairs, two double bedrooms provide comfort and privacy, one with en-suite bathroom and the other served by a separate full bathroom. A standout feature is the impressive 102 sqm rooftop terrace with panoramic views, ideal for relaxation and entertaining. The outdoor area of approximately 290 sqm includes a beautifully landscaped garden, a 30 sqm swimming pool, outdoor shower and fully equipped outdoor kitchen. Additional features include a garage for two cars, underfloor heating, air conditioning, automatic irrigation, natural stone and oak flooring, oak carpentry, gas BBQ and alarm system, creating a refined and move-in ready home.

Casa a estrenar en Establiments con piscina y jardín

Bienvenido a esta exquisita residencia de nueva construcción en la encantadora zona de Establiments, Palma, terminada en abril de 2026 y lista para entrar a vivir, que ofrece una mezcla perfecta de elegancia contemporánea, interiores generosos y una excepcional vida al aire libre. La planta baja cuenta con una luminosa zona de estar y comedor de planta abierta perfectamente conectada a una cocina moderna, con grandes ventanales que inundan el espacio de luz natural y se abren a la terraza y al jardín para una vida interior-exterior sin esfuerzo. La suite principal es un refugio privado con vestidor, amplio cuarto de baño en-suite y acceso directo al jardín, complementado por un lavadero y aseo de invitados. En la planta superior, dos dormitorios dobles ofrecen comodidad e intimidad, uno con baño en suite y el otro con un baño completo independiente. Destaca la impresionante azotea de 102 m² con vistas panorámicas, ideal para relajarse y divertirse. La zona exterior de aproximadamente 290 m² incluye un hermoso jardín, una piscina de 30 m², ducha exterior y cocina exterior totalmente equipada. Otras características incluyen un garaje para dos coches, calefacción por suelo radiante, aire acondicionado, riego automático, suelos de piedra natural y roble, carpintería de roble, barbacoa de gas y sistema de alarma, creando una casa refinada y lista para entrar a vivir.

Neugebautes Haus in Establiments mit Pool und Garten

Willkommen in diesem exquisiten Neubau in der charmanten Gegend von Establiments, Palma, der im April 2026 fertiggestellt wurde und sofort bezugsfertig ist. Er bietet eine perfekte Mischung aus zeitgenössischer Eleganz, großzügigen Innenräumen und außergewöhnlichem Leben im Freien. Im Erdgeschoss befindet sich ein heller, offener Wohn- und Essbereich, der sich nahtlos an die moderne Küche anschließt. Große Fenster durchfluten den Raum mit natürlichem Licht und öffnen sich zur Terrasse und zum Garten, sodass man mühelos drinnen und draußen leben kann. Die Master-Suite ist ein privater Rückzugsort mit einem begehbaren Ankleideraum, einem geräumigen Bad und direktem Zugang zum Garten, ergänzt durch einen Waschraum und ein Gäste-WC. Im Obergeschoss sorgen zwei Doppelschlafzimmer für Komfort und Privatsphäre, eines mit eigenem Bad und das andere mit einem separaten Vollbad. Ein besonderes Merkmal ist die beeindruckende 102 m² große Dachterrasse mit Panoramablick, die sich ideal zum Entspannen und für Unterhaltungen eignet. Der Außenbereich von ca. 290 m² umfasst einen wunderschön angelegten Garten, einen 30 m² großen Swimmingpool, eine Außendusche und eine voll ausgestattete Außenküche. Weitere Ausstattungsmerkmale sind eine Garage für zwei Autos, Fußbodenheizung, Klimaanlage, automatische Bewässerung, Naturstein- und Eichenholzböden, Eichenholzschreinerarbeiten, Gasgrill und Alarmanlage, wodurch ein raffiniertes und bezugsfertiges Haus entsteht.

C-823



bconnected[®]

C-823



bconnected[®]





C-823



bconnected®

C-823



bconnected[®]

C-823



bconnected[®]

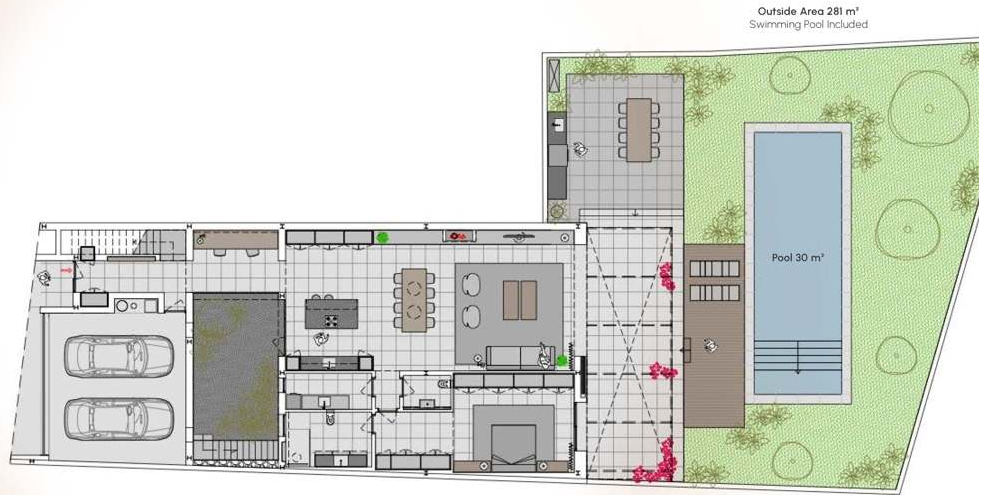


GROUND FLOOR

Solar surface
536.80 m²

Constructed area ground floor
237.3 m²

Constructed area first floor
69.7 m²



GROUND FLOOR

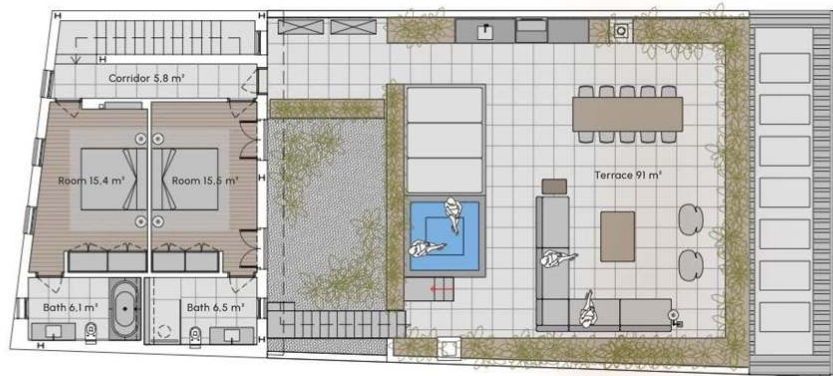
Solar constructed area
107 m²

Constructed area ground floor
237.3 m²

Constructed area first floor
69.7 m²



FIRST FLOOR



OUR HEADQUARTER



BCONNECTED OFFICE AND SHOP

Plaça Espanya 3, 07181 Portals Nous, Calvia

+34 971 221 066 / realestate@bconnectedmallorca.com

Número de registre de ROAIIB: GOIBE740280/2024

www.bconnectedmallorca.com



bconnected[®]