

# Wpa-641 3P



## Luxury Penthouse in New-Built Complex



€ 3.625.000,00 €

Palma / Portixol - Molinar

3

3

ca. 330 m<sup>2</sup>

ca. 356 m<sup>2</sup>

Ático de lujo en complejo de nueva construcción

Luxuriöses Penthouse in neu errichteter Anlage



WWW.BCONNECTEDMALLORCA.COM  
PLAÇA ESPANYA 3, 07181 PORTALS NOUS, SPAIN  
T.: +34 971 221 066  
REALESTATE@BCONNECTEDMALLORCA.COM  
Número de registre de ROAIB: GOIBE740280/2024

We reserve the right to change prices without prior notice  
Nos reservamos el derecho a cambiar los precios sin previo aviso. Wir reservieren uns das Recht die Preise zu verändern ohne vorherige Nachricht.

## Luxury Penthouse in New-Built Complex

Discover this exceptional newly built penthouse, thoughtfully designed to blend contemporary elegance with effortless everyday living. The bright open-plan kitchen seamlessly connects to the living and dining area, creating a sophisticated yet inviting space, perfect for both entertaining and relaxed moments at home. A spacious private balcony extends the living area outdoors, ideal for morning coffee, sunset drinks, or enjoying the gentle Mediterranean breeze. The apartment offers three well-appointed bedrooms, including an elegant master suite with a stylish en-suite bathroom, providing both comfort and privacy with a touch of understated luxury. This exclusive new development comprises four boutique residential buildings, carefully designed to deliver privacy, refined aesthetics, and outstanding quality throughout. The beautifully designed outdoor pool area features captivating views over Portixol and Molinar, complemented by chic lounge areas and fire pits, creating a warm and inviting atmosphere for relaxation or social evenings. Residents enjoy a wide range of premium amenities tailored to a modern lifestyle, including a reception service, pool and solarium, spa and wellness area, landscaped communal gardens and terraces, private cinema, fully equipped fitness centre, clubhouse with wine cellar, golf simulator, car wash station, electric vehicle charging points, and 24-hour security. Additional features include high-performance PV windows, integrated heating and cooling, and an energy-efficient geothermal system, ensuring year-round comfort and sustainability. This residence perfectly combines contemporary design, exceptional amenities, and a prime central location.

## Ático de lujo en complejo de nueva construcción

Descubra este excepcional ático de nueva construcción, cuidadosamente diseñado para combinar la elegancia contemporánea con la vida cotidiana sin esfuerzo. La luminosa cocina de planta abierta conecta a la perfección con el salón y el comedor, creando un espacio sofisticado pero acogedor, perfecto tanto para el entretenimiento como para los momentos relajados en casa. Un amplio balcón privado extiende la zona de estar al aire libre, ideal para el café de la mañana, bebidas al atardecer, o disfrutar de la suave brisa mediterránea. El apartamento ofrece tres dormitorios bien equipados, incluyendo una elegante suite principal con un elegante cuarto de baño, proporcionando comodidad y privacidad con un toque de lujo discreto. Este nuevo y exclusivo complejo consta de cuatro edificios residenciales boutique, cuidadosamente diseñados para ofrecer privacidad, una estética refinada y una calidad excepcional. La zona de piscina al aire libre, bellamente diseñada, ofrece cautivadoras vistas sobre el Portixol y el Molinar, complementadas con elegantes zonas de descanso y hogueras, que crean un ambiente cálido y acogedor para relajarse o disfrutar de veladas sociales. Los residentes disfrutan de una amplia gama de servicios de primera calidad adaptados a un estilo de vida moderno, incluyendo un servicio de recepción, piscina y solarium, spa y zona de bienestar, jardines comunitarios y terrazas, cine privado, gimnasio totalmente equipado, casa club con bodega, simulador de golf, estación de lavado de coches, puntos de carga de vehículos eléctricos, y seguridad las 24 horas. Otras características incluyen ventanas fotovoltaicas de alto rendimiento, calefacción y refrigeración integradas, y un sistema geotérmico de eficiencia energética, que garantiza el confort y la sostenibilidad durante todo el año. Esta residencia combina a la perfección diseño contemporáneo, servicios excepcionales y una ubicación céntrica de primera.

### Luxuriöses Penthouse in neu errichteter Anlage

Entdecken Sie dieses außergewöhnliche, neu gebaute Penthouse, das durchdacht entworfen wurde, um zeitgenössische Eleganz mit mühelosem Alltagsleben zu verbinden. Die helle, offene Küche geht nahtlos in den Wohn- und Essbereich über und schafft so einen raffinierten und doch einladenden Raum, der sich sowohl für Gäste als auch für entspannte Momente zu Hause eignet. Ein geräumiger privater Balkon erweitert den Wohnbereich nach draußen, ideal für den Morgenkaffee, einen Drink bei Sonnenuntergang oder um die sanfte mediterrane Brise zu genießen. Die Wohnung bietet drei gut ausgestattete Schlafzimmer, darunter eine elegante Master-Suite mit einem stilvollen Bad en-suite, die sowohl Komfort und Privatsphäre als auch einen Hauch von dezentem Luxus bietet. Diese exklusive neue Anlage besteht aus vier Boutique-Wohngebäuden, die sorgfältig entworfen wurden, um Privatsphäre, raffinierte Ästhetik und hervorragende Qualität zu bieten. Der wunderschön gestaltete Außenpoolbereich bietet einen atemberaubenden Blick auf Portixol und Molinar, ergänzt durch schicke Lounge-Bereiche und Feuerstellen, die eine warme und einladende Atmosphäre für Entspannung oder gesellige Abende schaffen. Den Bewohnern steht ein breites Spektrum an erstklassigen Annehmlichkeiten zur Verfügung, die auf einen modernen Lebensstil zugeschnitten sind, darunter ein Empfangsservice, ein Pool und ein Solarium, ein Spa- und Wellnessbereich, landschaftlich gestaltete Gemeinschaftsgärten und Terrassen, ein privates Kino, ein voll ausgestattetes Fitnesscenter, ein Clubhaus mit Weinkeller, ein Golfsimulator, eine Autowaschanlage, Ladestationen für Elektrofahrzeuge und ein 24-Stunden-Sicherheitsdienst. Zu den weiteren Merkmalen gehören leistungsstarke PV-Fenster, eine integrierte Heizung und Kühlung sowie ein energieeffizientes geothermisches System, das ganzjährig Komfort und Nachhaltigkeit gewährleistet. Diese Residenz kombiniert perfekt zeitgenössisches Design, außergewöhnliche Annehmlichkeiten und eine erstklassige zentrale Lage.

# Wpa-641 3P



\*The images shown are for illustration purposes only and may not be an exact representation of the actual product finish.



**bconnected**<sup>®</sup>

# Wpa-641 3P



**bconnected**<sup>®</sup>

# Wpa-641 3P



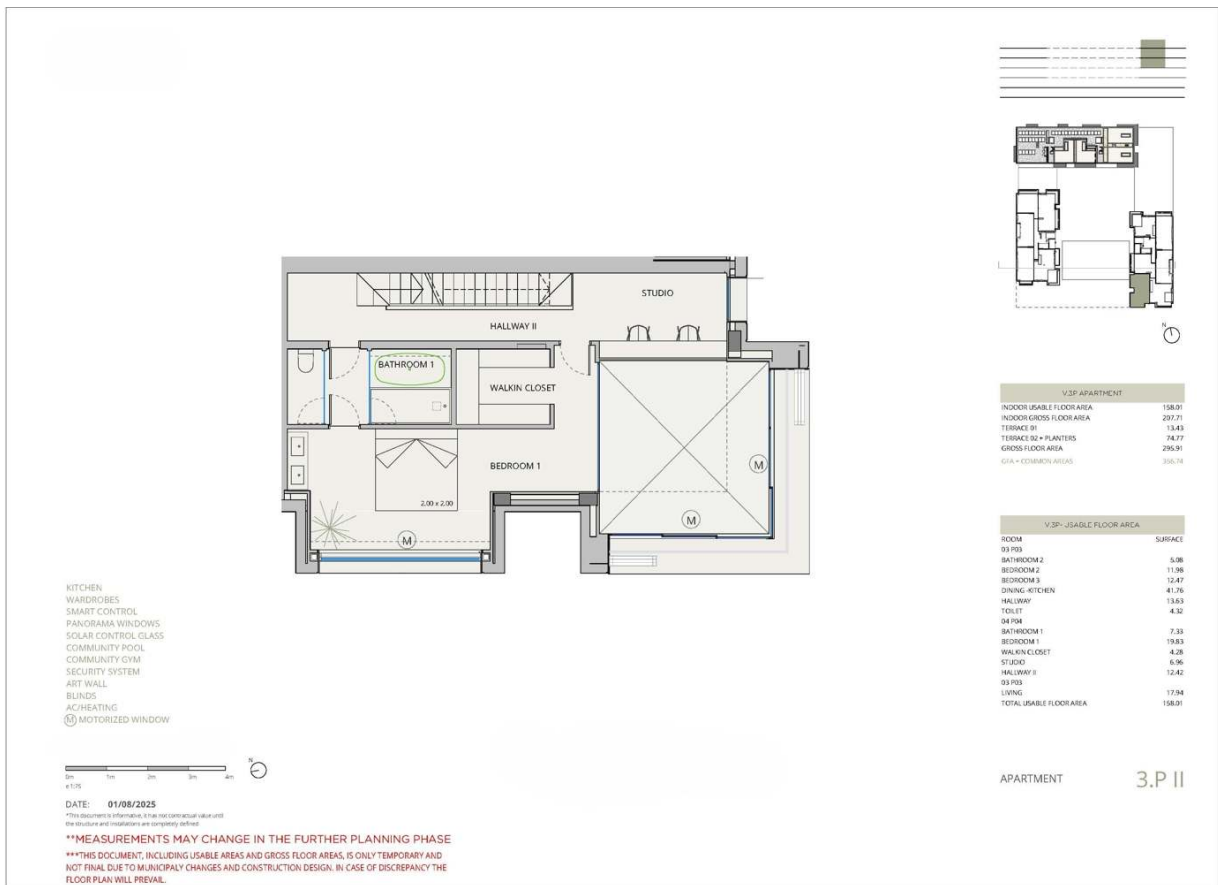
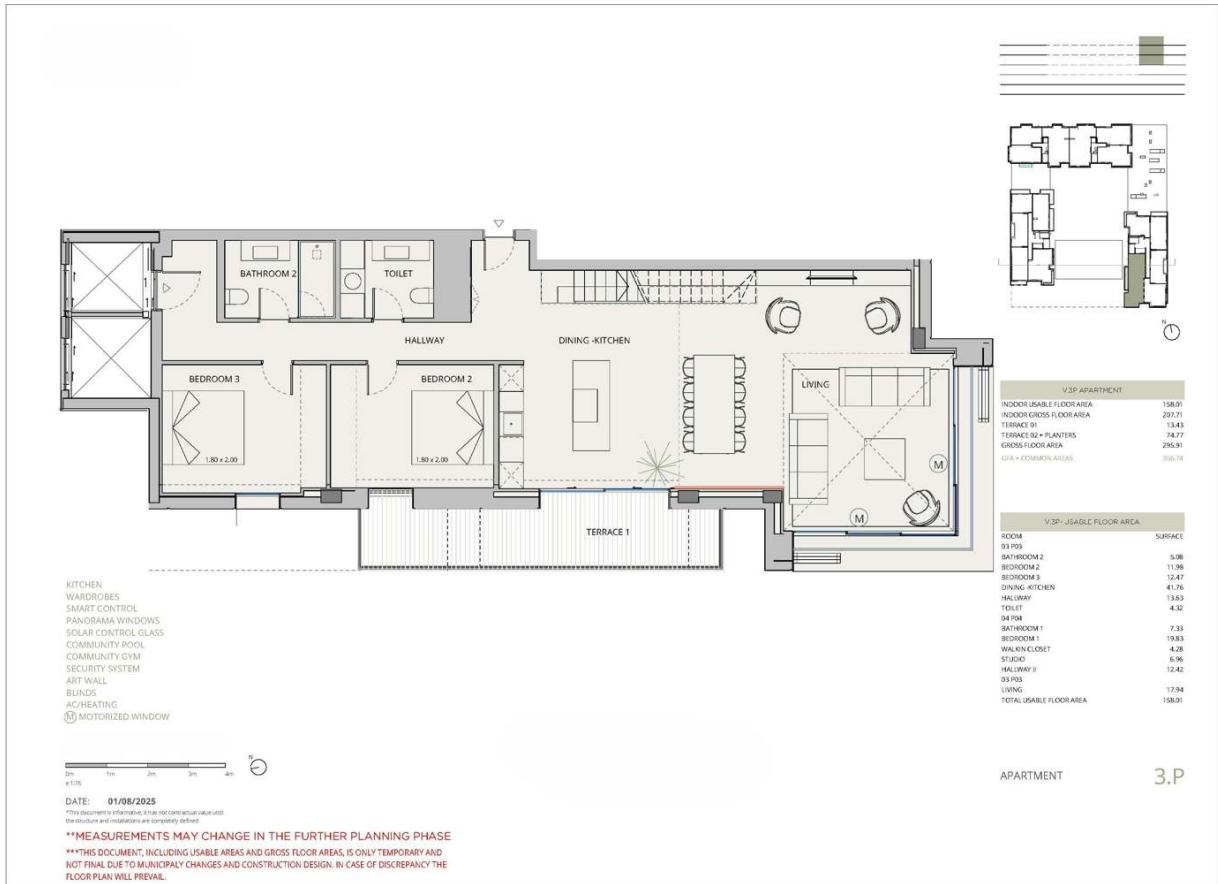
**bconnected**<sup>®</sup>

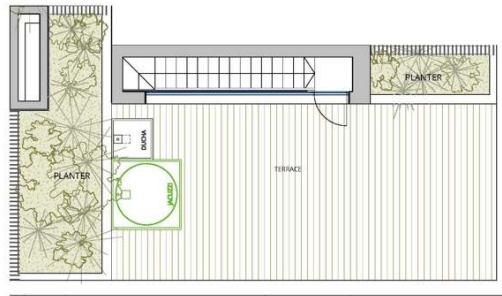
# Wpa-641 3P



**bconnected**<sup>®</sup>

# Wpa-641 3P





- KITCHEN
- WARDROBES
- SMART CONTROL
- PANORAMA WINDOWS
- SOLAR CONTROL GLASS
- COMMUNITY POOL
- COMMUNITY GYM
- SECURITY SYSTEM
- ART WALL
- BUILDINGS
- AC/HEATING
-  MOTORIZED WINDOW



DATE: 01/08/2025  
\*This document is informative, it is not contractual value until the structure and modifications are completely defined.

**\*\*MEASUREMENTS MAY CHANGE IN THE FURTHER PLANNING PHASE**  
**\*\*\*THIS DOCUMENT, INCLUDING USABLE AREAS AND GROSS FLOOR AREAS, IS ONLY TEMPORARY AND NOT FINAL DUE TO MINORIPALY CHANGES AND CONSTRUCTION DESIGN. IN CASE OF DISCREPANCY THE FLOOR PLAN WILL PREVAIL.**



V.3P- APARTMENT	
INDOOR USABLE FLOOR AREA	158.01
INDOOR GROSS FLOOR AREA	297.71
TERRACE 01	13.43
TERRACE 02 + PLANTERS	24.77
GROSS FLOOR AREA	295.91
GIA - COMMON AREAS	356.74

V.3P- JSAIGLE FLOOR AREA	
ROOM	SURFACE
03 P03	5.08
BATHROOM 2	11.98
BEDROOM 2	12.47
BEDROOM 3	41.76
DINING KITCHEN	13.53
HALLWAY	4.32
TOILET	7.23
04 P04	4.28
BATHROOM 1	5.96
BEDROOM 1	19.83
WALKIN CLOSET	4.28
STUDIO	12.42
HALLWAY II	17.94
03 P03	17.94
LIVING	158.01
TOTAL USABLE FLOOR AREA	158.01

APARTMENT 3.P III



# OUR HEADQUARTER



---

## BCONNECTED OFFICE AND SHOP

Plaça Espanya 3, 07181 Portals Nous, Calvia

+34 971 221 066 / [realestate@bconnectedmallorca.com](mailto:realestate@bconnectedmallorca.com)

Número de registre de ROAIIB: GOIBE740280/2024

[www.bconnectedmallorca.com](http://www.bconnectedmallorca.com)

---



**bconnected**<sup>®</sup>