



Exclusive Plot with Approved Villa Project
in Son Vida



€ 1.250.000,00 €

Palma / Son Vida

5

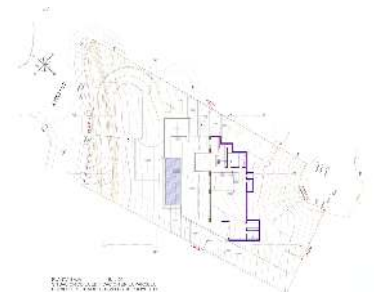
6

ca. 784 m²

ca. 2.163 m²

Exclusivo solar con proyecto y licencia en Son
Vida

Exklusives Grundstück mit genehmigtem
Villenprojekt



Exclusive Plot with Approved Villa Project in Son Vida

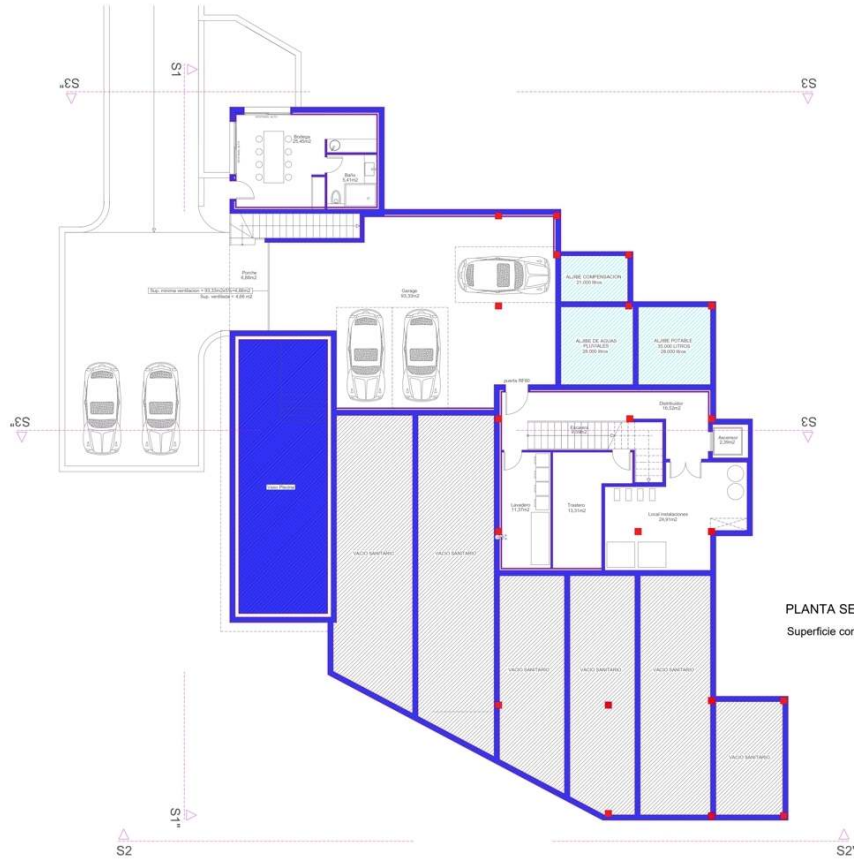
Set in a privileged and tranquil natural environment, this exceptional plot of 2,163 m² offers a rare opportunity to create a bespoke luxury residence in one of Palma's most desirable locations. The property is sold with an approved building license and a refined architectural project, allowing construction to commence immediately. The design envisions an elegant three-level villa with a stunning rooftop terrace, offering a total constructed area of 741 m² and a perfect balance of contemporary sophistication and functional living. Its west-facing orientation ensures maximum privacy while capturing spectacular sunset views over the surrounding green zone and mountains. The planned residence features five spacious bedrooms, all with en-suite bathrooms, complemented by a total of six bathrooms and an additional guest toilet. High-end materials and finishes include Binissalem marble flooring, individually controlled underfloor heating throughout, and a state-of-the-art air conditioning system powered by a heat pump. Outdoor living is enhanced by a beautiful saltwater overflow pool, while generous parking is provided by a three-car garage and additional exterior spaces. An outstanding opportunity to realise a truly exceptional home combining modern elegance with serene surroundings.

Exclusivo solar con proyecto y licencia en Son Vida

Situado en un entorno natural privilegiado y tranquilo, este excepcional solar de 2.163 m² ofrece una rara oportunidad de crear una residencia de lujo a medida en una de las ubicaciones más deseadas de Palma. La propiedad se vende con una licencia de construcción aprobada y un proyecto arquitectónico refinado, permitiendo que la construcción comience inmediatamente. El diseño prevé una elegante villa de tres niveles con una impresionante terraza en la azotea, que ofrece una superficie total construida de 741 m² y un equilibrio perfecto entre sofisticación contemporánea y vida funcional. Su orientación hacia el oeste garantiza la máxima privacidad a la vez que permite disfrutar de espectaculares vistas de la puesta de sol sobre la zona verde y las montañas circundantes. La residencia proyectada cuenta con cinco amplios dormitorios, todos con baño en suite, complementados por un total de seis cuartos de baño y un aseo adicional para invitados. Los materiales y acabados de alta gama incluyen suelos de mármol de Binissalem, calefacción por suelo radiante controlada individualmente en toda la vivienda y un sistema de aire acondicionado de última generación alimentado por una bomba de calor. La vida al aire libre se ve reforzada por una hermosa piscina desbordante de agua salada, mientras que el aparcamiento es generoso gracias a un garaje para tres coches y espacios exteriores adicionales. Una oportunidad excepcional para hacer realidad un hogar verdaderamente excepcional que combina la elegancia moderna con un entorno sereno.

Exklusives Grundstück mit genehmigtem Villenprojekt

In einer privilegierten und ruhigen natürlichen Umgebung gelegen, bietet dieses außergewöhnliche Grundstück von 2.163 m² eine seltene Gelegenheit, eine maßgeschneiderte Luxusresidenz in einer der begehrtesten Lagen Palmas zu schaffen. Das Grundstück wird mit einer genehmigten Baugenehmigung und einem ausgefeilten architektonischen Projekt verkauft, so dass sofort mit dem Bau begonnen werden kann. Der Entwurf sieht eine elegante dreistöckige Villa mit einer atemberaubenden Dachterrasse vor, die auf einer Gesamtfläche von 741 m² ein perfektes Gleichgewicht zwischen moderner Raffinesse und funktionellem Wohnen bietet. Die Ausrichtung nach Westen gewährleistet ein Höchstmaß an Privatsphäre und bietet gleichzeitig einen spektakulären Blick auf den Sonnenuntergang über der umliegenden Grünzone und den Bergen. Die geplante Residenz verfügt über fünf geräumige Schlafzimmer, alle mit eigenem Bad, ergänzt durch insgesamt sechs Badezimmer und ein zusätzliches Gäste-WC. Zu den hochwertigen Materialien und Ausstattungen gehören Marmorböden aus Binissalem, eine individuell steuerbare Fußbodenheizung in allen Räumen und eine hochmoderne Klimaanlage, die durch eine Wärmepumpe betrieben wird. Das Leben im Freien wird durch einen schönen Salzwasser-Überlaufpool bereichert, während großzügige Parkmöglichkeiten durch eine Garage für drei Autos und zusätzliche Außenstellplätze gegeben sind. Eine hervorragende Gelegenheit, ein wirklich außergewöhnliches Haus zu realisieren, das moderne Eleganz mit einer ruhigen Umgebung verbindet.



DEPENDENCIA	SUP. LITE. m ²	SUP. ALUMINACH. m ²	SUP. VENTILADA m ²	VOLUMEN m ³
Garage	10,30m ²	—	12,20m ²	30,00m ³
Local instalaciones	2,81m ²	—	—	0,00m ³
Local de Lavadora	1,37m ²	—	—	0,00m ³
Tanque	2,04m ²	1,70m ²	2,00m ²	0,00m ³
Baño	0,41m ²	—	—	0,00m ³
Distribuidor	0,20m ²	—	—	0,00m ³
Reservorio	0,20m ²	—	—	0,00m ³
Escalera	0,50m ²	—	—	0,00m ³

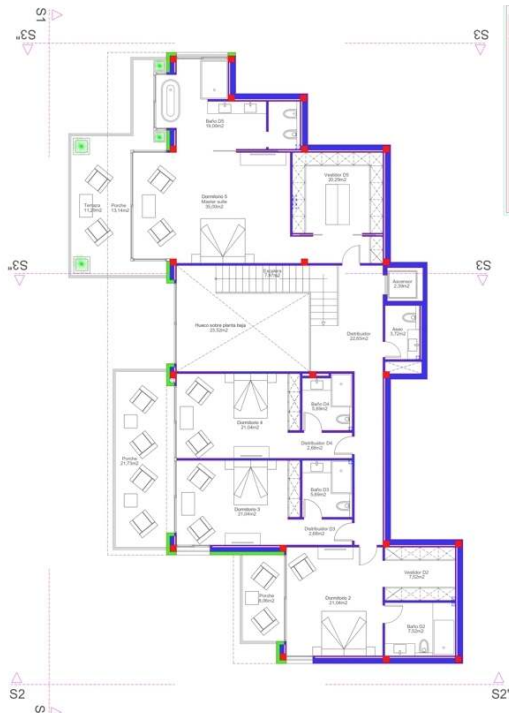
PLANTA SEMISOTANO DISTRIBUTIVA E.1:50
 Superficie construida : Garage + varios instalaciones 233,93 m²/c
 Aljibes 33,19 m²/c
 Porches 9,47/2= 4,73 m²/c



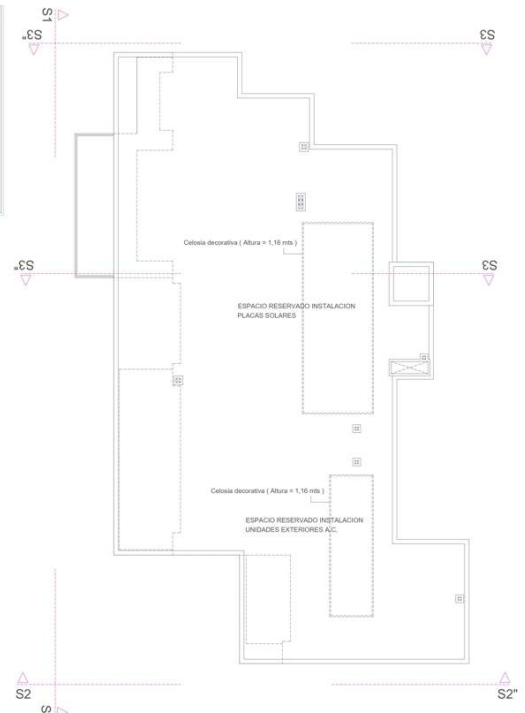
DEPENDENCIA	SUP. LITE. m ²	SUP. ALUMINACH. m ²	SUP. VENTILADA m ²	VOLUMEN m ³
Vestibulo	3,00m ²	3,71m ²	0,00m ²	0,00m ³
Comedor cocina	10,00m ²	10,00m ²	10,00m ²	20,00m ³
Salon comedor	10,00m ²	42,30m ²	21,10m ²	53,70m ³
Escalera	10,00m ²	—	—	0,00m ³
Dormitorio 1	10,00m ²	10,00m ²	—	0,00m ³
Vestidor D1	1,50m ²	—	—	0,00m ³
Baño D1	0,87m ²	—	—	0,00m ³
Alcoba	2,00m ²	—	—	0,00m ³
Distribuidor	2,70m ²	—	—	0,00m ³
Dispenser	10,00m ²	—	—	0,00m ³
Lavadero	11,10m ²	—	—	0,00m ³
Ases	3,70m ²	—	—	0,00m ³
Trastero	2,70m ²	—	—	0,00m ³

PLANTA BAJA DISTRIBUTIVA E.1:50
 Superficie construida : Vivienda 247,38 m²/c
 Porches 45,42/2= 22,71 m²/c





DEPENDENCIA	SUP. UTE. m2	SUP. ILUMINADA m2	SUP. VENTILADA m2	VOLUMEN m3
Dormitorio 2	21.04m2	14.39m2	3.83m2	88.96m3
Vestidor 02	1.53m2	—	—	21.63m3
Baño 02	5.52m2	—	—	21.63m3
Dormitorio 3	21.04m2	13.20m2	4.76m2	88.96m3
Distribuidor 03	2.88m2	—	—	7.82m3
Baño 03	2.88m2	—	—	14.27m3
Dormitorio 4	21.04m2	14.32m2	4.14m2	88.96m3
Distribuidor 04	2.88m2	—	—	7.82m3
Baño 04	5.69m2	—	—	16.27m3
Dormitorio 5	21.04m2	15.77m2	3.96m2	88.96m3
Vestidor 05	2.29m2	—	—	17.65m3
Baño 05	1.89m2	—	—	14.27m3
Escalera	2.81m2	—	—	4.84m3
Acostador	2.29m2	—	—	4.84m3
Aseo	1.72m2	—	—	14.83m3
Distribuidor	22.80m2	—	—	64.30m3



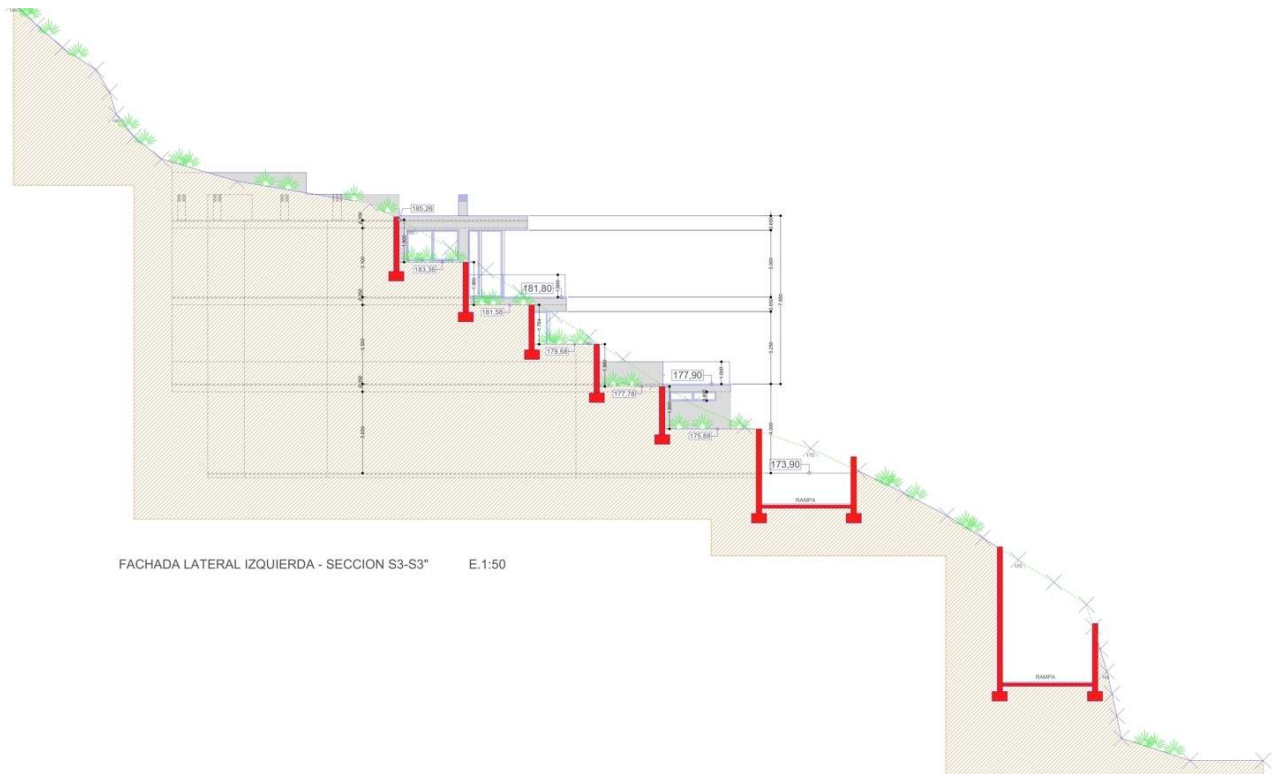
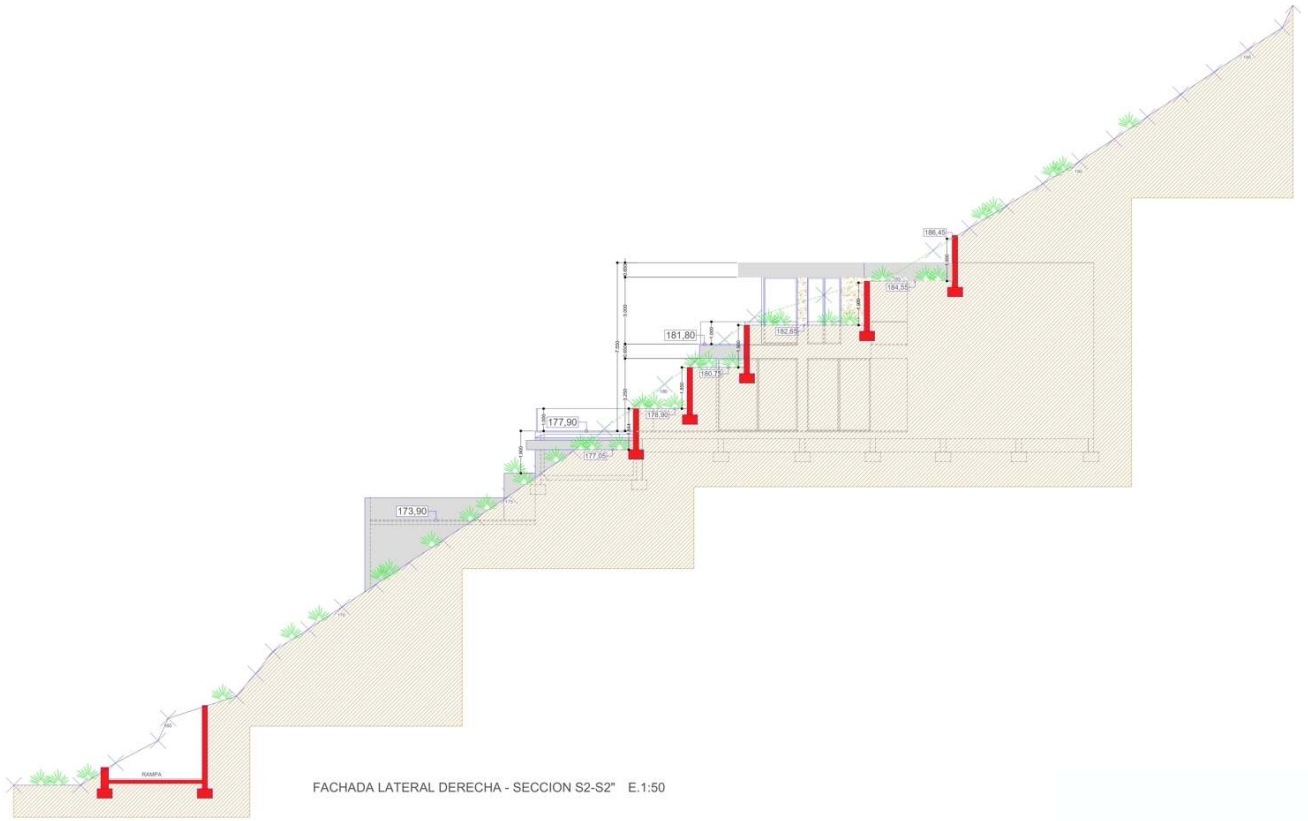
PLANTA PRIMERA DISTRIBUTIVA E.1:50
 Superficie construida : Vivienda 261,88 m2/c
 Porches 64,57/2= 32,28 m2/c

PLANTA DE CUBIERTAS DISTRIBUTIVA E.1:50



FACHADA PRINCIPAL - SECCION S1-S1' E.1:50





OUR HEADQUARTER



BCONNECTED OFFICE AND SHOP

Plaça Espanya 3, 07181 Portals Nous, Calvia

+34 971 221 066 / realestate@bconnectedmallorca.com

Número de registre de ROAIIB: GOIBE740280/2024

www.bconnectedmallorca.com



bconnected[®]