



Large plot with project and license in Son Vida



€ 1.250.000,00 €

Palma / Son Vida

6

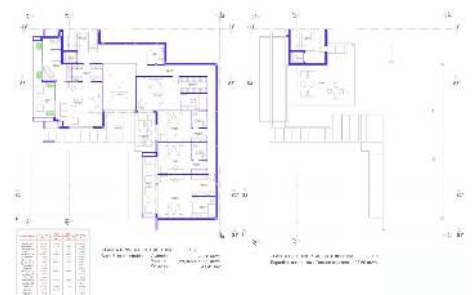
7

ca. 784 m²

ca. 2.366 m²

Gran parcela con proyecto y licencia en Son Vida

Großes Grundstück mit Projekt und Lizenz in Son Vida



WWW.BCONNECTEDMALLORCA.COM
 PLAÇA ESPANYA 3, 07181 PORTALS NOUS, SPAIN
 T.: +34 971 221 066
 REALESTATE@BCONNECTEDMALLORCA.COM
 Número de registre de ROAIB: GOIBE740280/2024

We reserve the right to change prices without prior notice
 Nos reservamos el derecho a cambiar los precios sin previo aviso.
 Wir reservieren uns das Recht die Preise zu verändern ohne vorherige Nachricht.

Large plot with project and license in Son Vida

This exceptional plot of 2,366 m² is set in a privileged and tranquil natural environment, offering a rare opportunity to create a bespoke residence in one of Palma's most desirable settings. With an approved license and a refined architectural project already in place, construction can begin immediately. The design envisions an elegant three-level home crowned by a spectacular rooftop terrace, with a total constructed area of 784 m², perfectly balancing contemporary sophistication and functional living. The west-facing orientation ensures absolute privacy while capturing breathtaking sunset views over the surrounding green zones and mountains. The planned residence features six spacious bedrooms, each with its own en-suite bathroom, complemented by a total of seven bathrooms and an additional guest toilet. High-end materials such as Binissalem marble floors, individually controlled underfloor heating, and an advanced air conditioning system with heat pump technology ensure year-round comfort. The outdoor areas are designed for refined leisure, highlighted by a stunning overflow saltwater pool and generous parking including a private garage for two cars and additional exterior spaces. A unique opportunity to bring a truly exceptional home to life in an exclusive and peaceful location.

Gran parcela con proyecto y licencia en Son Vida

Esta excepcional parcela de 2.366 m² se encuentra en un entorno natural privilegiado y tranquilo, ofreciendo una oportunidad única para crear una residencia a medida en uno de los entornos más deseables de Palma. Con una licencia aprobada y un refinado proyecto arquitectónico ya en marcha, la construcción puede comenzar inmediatamente. El diseño prevé una elegante casa de tres niveles coronada por una espectacular terraza en la azotea, con una superficie total construida de 784 m², que equilibra a la perfección la sofisticación contemporánea y la vida funcional. La orientación hacia el oeste garantiza una privacidad absoluta, al tiempo que permite disfrutar de unas impresionantes vistas del atardecer sobre las zonas verdes y las montañas circundantes. La residencia proyectada cuenta con seis amplios dormitorios, cada uno con su propio cuarto de baño en suite, complementados por un total de siete cuartos de baño y un aseo de invitados adicional. Los materiales de alta gama, como los suelos de mármol de Binissalem, la calefacción por suelo radiante con control individual y un avanzado sistema de aire acondicionado con tecnología de bomba de calor, garantizan el confort durante todo el año. Las zonas exteriores están diseñadas para el ocio refinado, destacando una impresionante piscina desbordante de agua salada y un generoso aparcamiento que incluye un garaje privado para dos coches y espacios exteriores adicionales. Una oportunidad única para dar vida a una casa verdaderamente excepcional en un lugar exclusivo y tranquilo.

Großes Grundstück mit Projekt und Lizenz in Son Vida

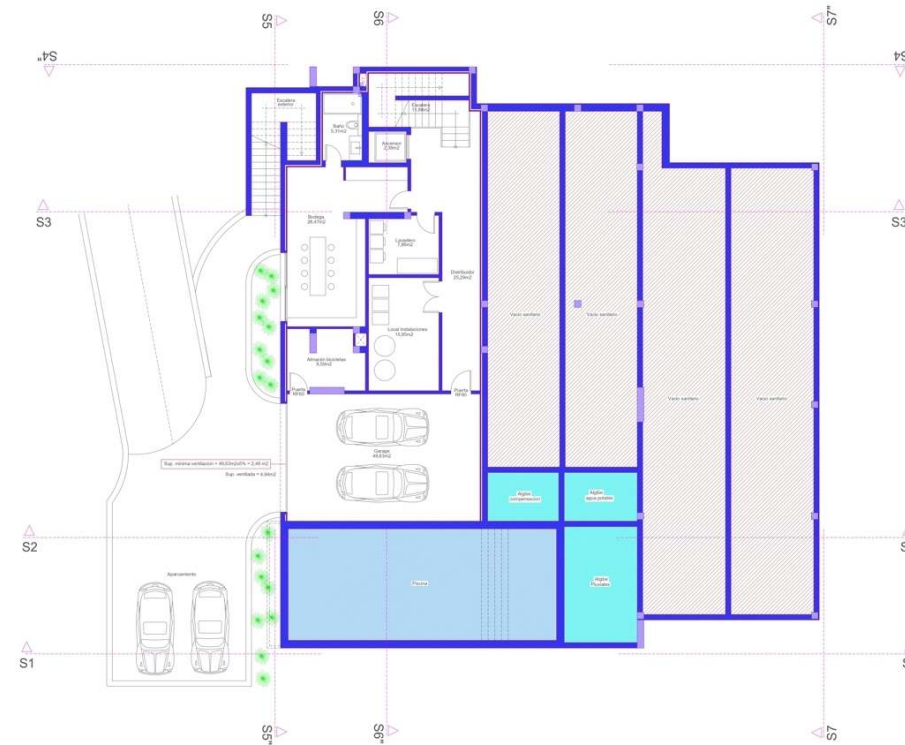
Dieses außergewöhnliche Grundstück von 2.366 m² befindet sich in einer privilegierten und ruhigen natürlichen Umgebung und bietet eine seltene Gelegenheit, ein maßgeschneidertes Haus in einer der begehrtesten Gegenden Palmas zu bauen. Mit einer genehmigten Lizenz und einem ausgefeilten architektonischen Projekt, das bereits vorliegt, kann der Bau sofort beginnen. Der Entwurf sieht ein elegantes dreistöckiges Haus vor, das von einer spektakulären Dachterrasse gekrönt wird, mit einer bebauten Gesamtfläche von 784 m², die ein perfektes Gleichgewicht zwischen zeitgenössischer Raffinesse und funktionellem Wohnen bietet. Die Westausrichtung gewährleistet absolute Privatsphäre und bietet gleichzeitig einen atemberaubenden Blick auf die umliegenden Grünflächen und Berge bei Sonnenuntergang. Die geplante Residenz verfügt über sechs geräumige Schlafzimmer, jedes mit eigenem Bad, sowie insgesamt sieben Bäder und ein zusätzliches Gäste-WC. Hochwertige Materialien wie Marmorböden aus Binissalem, eine individuell steuerbare Fußbodenheizung und eine moderne Klimaanlage mit Wärmepumpentechnologie sorgen für ganzjährigen Komfort. Die Außenbereiche sind für eine kultivierte Freizeitgestaltung konzipiert, die durch einen atemberaubenden Salzwasserpool mit Überlauf und großzügige Parkplätze, darunter eine private Garage für zwei Autos und zusätzliche Außenstellplätze, unterstrichen wird. Eine einmalige Gelegenheit, ein wirklich außergewöhnliches Haus in einer exklusiven und ruhigen Lage zum Leben zu erwecken.

S-160



PLANTA BAJA DISTRIBUTIVA E.1:50
 Superficie construida : Vivienda 279,22 m²/c
 Porches 70,83/2= 35,41 m²/c

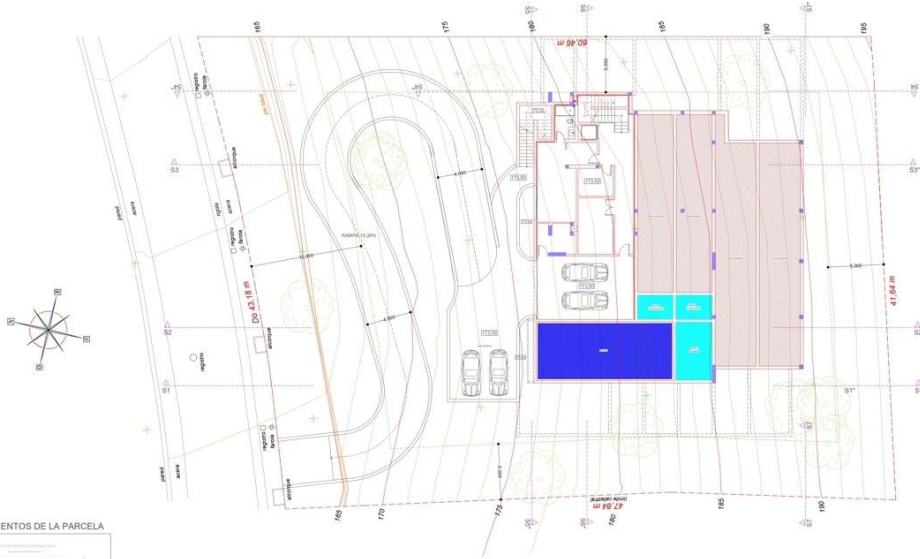
DEPENDENCIA	SUP. UTE m ²	SUP. ALBERGADA m ²	SUP. VENTILADA m ²	VOLUMEN m ³
Vestibulo	8,24	—	2,88	12,28
Comedor-cocina	21,24	53,77	23,43	295,24
Salon	69,24	22,98	11,44	375,76
Española	69,24	22,98	11,44	29,85
Dormitorio 1	16,24	—	—	66,99
Vestidor D1	8,24	—	—	33,81
Baño D1	4,24	—	—	17,61
Alcoba	2,24	—	—	9,24
Distribuidor	2,74	—	—	11,31
Despensa	16,24	—	—	66,99
Lavadero	11,24	—	—	45,99
Alcoba	9,24	—	—	37,99
Dist.	2,74	—	—	11,31



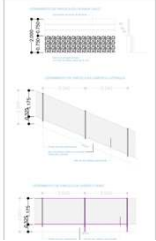
PLANTA SEMISOTANO DISTRIBUTIVA E.1:50
 Superficie construida : Garage + varios instalaciones 183,95 m²/c
 Aljibes 40,08 m²/c

DEPENDENCIA	SUP. UTE m ²	SUP. ALBERGADA m ²	SUP. VENTILADA m ²	VOLUMEN m ³
Garage	40,08	—	163,95	676,80
Alcoba	4,24	—	—	17,61
Local mantenimiento	1,24	—	—	5,00
Alcoba	2,24	—	—	9,24
Alcoba	2,24	—	—	9,24
Alcoba	2,24	—	—	9,24
Alcoba	2,24	—	—	9,24
Alcoba	2,24	—	—	9,24
Alcoba	2,24	—	—	9,24
Alcoba	2,24	—	—	9,24
Alcoba	2,24	—	—	9,24





CERRAMIENTOS DE LA PARCELA

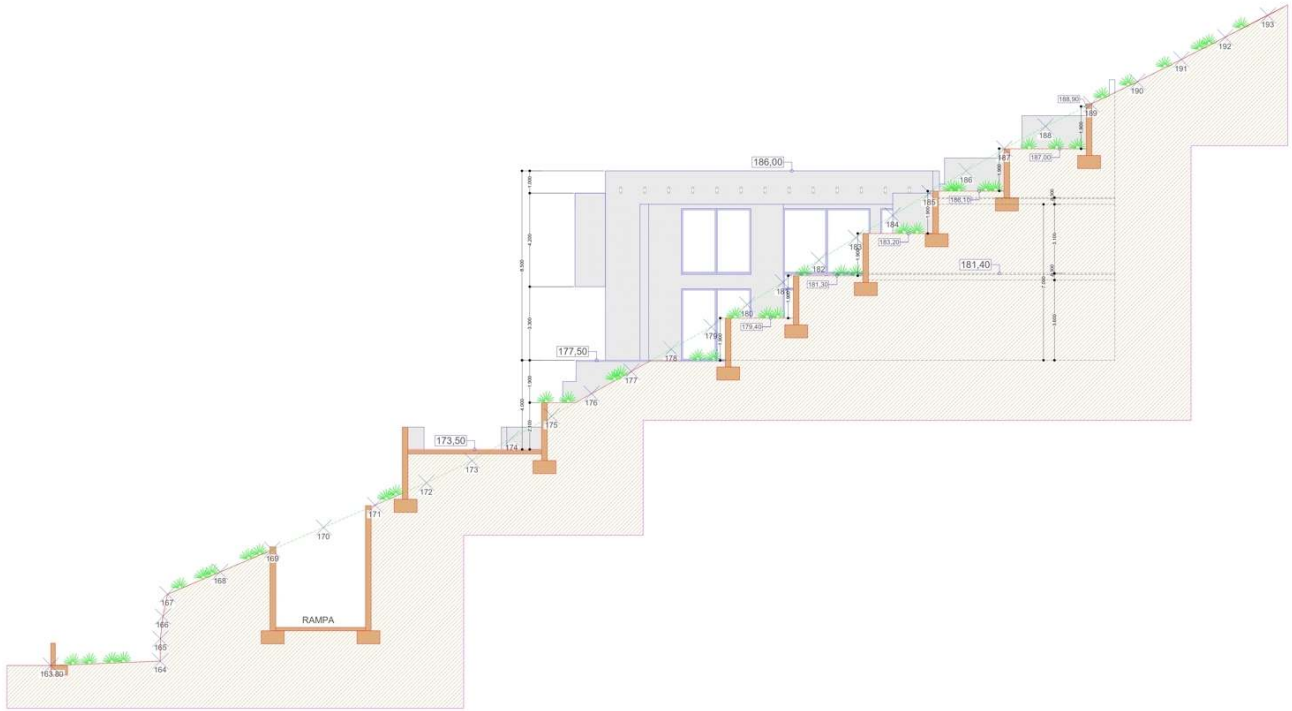


PLANTA BAJA E:1:100
SITUACION DE LA EDIFICACION EN LA PARCELA
PLANO TOPOGRAFICO - NIVELES DE PROYECTO

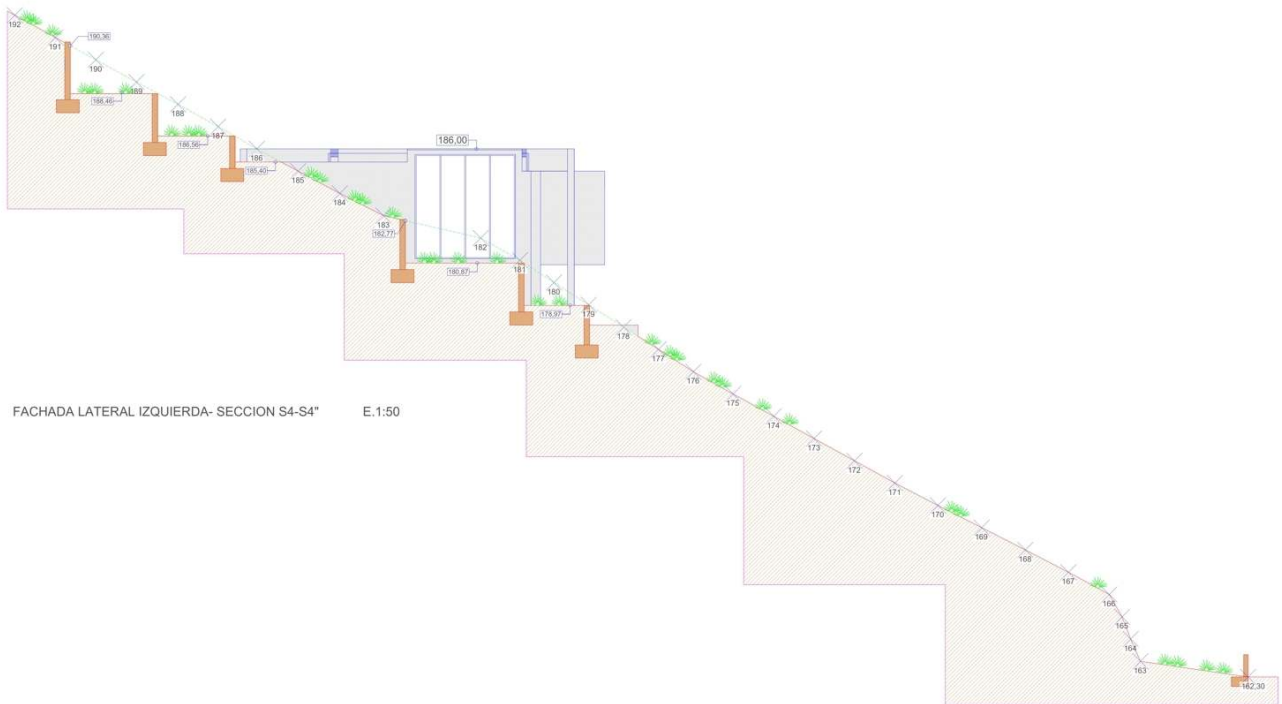


FACHADA PRINCIPAL - SECCION S5-S5* E.1:50





FACHADA LATERAL DERECHA-SECCION S1-S1* E. 1:50



FACHADA LATERAL IZQUIERDA- SECCION S4-S4* E. 1:50



OUR HEADQUARTER



BCONNECTED OFFICE AND SHOP

Plaça Espanya 3, 07181 Portals Nous, Calvia

+34 971 221 066 / realestate@bconnectedmallorca.com

Número de registre de ROAIIB: GOIBE740280/2024

www.bconnectedmallorca.com



bconnected[®]