



Deluxe villa with unique panoramic views in Ibiza



€ 20.000.000,00 €

Ibiza

4

4

ca. 2.331 m²

ca. 61.375 m²

Villa de lujo con vistas panorámicas únicas en Ibiza

Luxusvilla mit einzigartigem Panoramablick auf Ibiza



Deluxe villa with unique panoramic views in Ibiza

We are delighted to present to you Ibiza's most exclusive hill top estate.

This villa is privileged by its magical location, sitting on top of its own private mountain, on the east coast of the island, combining complete privacy with the feeling of total freedom. Built with the highest qualities and surrounded by lush tropical gardens, every single detail has been thoughtfully selected, which is undoubtedly reflected in every element of this magnificent property. From the handpicked materials to the current most advanced home technology, this villa really has it all.

Enjoying gorgeous sunrise and panoramic mountain and sea views, the Ibizan sunlight comes through the beautiful Vitrocsa minimalist windows, with light lines and maximum transparency. The enormous glass panels have invisible frames, creating continuity between open interiors and covered exteriors. On the main floor we find centrally a superb designer kitchen, completed with Gaggenau, Miele and Smeg appliances. The extensive living area accommodates all of your guests comfortably, either cozying up by the refined fireplace area which has a hidden flat screen smart TV or reveling at the lavish dining table. When opening the extensive window frames, we connect the living area with the exterior terrace, creating the sense of one unified space.

Furthermore, there are 2 wings on this floor. In the left wing you enter a closed hallway which interconnects the first master suite, plus the first complete junior suite. In the right wing we find the second master suite, the second junior suite and a guest toilet.

Villa de lujo con vistas panorámicas únicas en Ibiza

Estamos encantados de presentarle la propiedad más exclusiva de Ibiza situada en lo alto de una colina.

Esta villa es privilegiada por su mágica ubicación, en la cima de su propia montaña privada, en la costa este de la isla, que combina la privacidad completa con la sensación de libertad total. Construida con las más altas calidades y rodeada de exuberantes jardines tropicales, cada detalle ha sido cuidadosamente seleccionado, lo que sin duda se refleja en cada elemento de esta magnífica propiedad. Desde los materiales seleccionados hasta la tecnología doméstica más avanzada, esta villa lo tiene todo.

Disfrutando de preciosos amaneceres y vistas panorámicas a la montaña y al mar, la luz del sol ibicenco entra a través de las hermosas ventanas minimalistas de Vitrocsa, de líneas ligeras y máxima transparencia. Los enormes paneles de cristal tienen marcos invisibles, creando una continuidad entre los interiores abiertos y los exteriores cubiertos. En la planta principal encontramos en el centro una magnífica cocina de diseño, completada con electrodomésticos Gaggenau, Miele y Smeg. La amplia zona de estar acoge cómodamente a todos sus invitados, ya sea acurrucados junto a la refinada zona de la chimenea, que cuenta con un televisor inteligente de pantalla plana oculto, o deleitándose en la lujosa mesa de comedor. Al abrir los amplios marcos de las ventanas, conectamos la zona de estar con la terraza exterior, creando la sensación de un espacio unificado.

Además, en esta planta hay dos alas. En el ala izquierda se accede a un pasillo cerrado que interconecta la primera suite principal, más la primera suite junior completa. En el ala derecha encontramos la segunda suite principal, la segunda junior suite y un aseo de invitados.

Luxusvilla mit einzigartigem Panoramablick auf Ibiza

Wir freuen uns, Ihnen Ibizas exklusivstes Anwesen auf einem Berg zu präsentieren.

Diese Villa ist privilegiert durch ihre magische Lage auf dem Gipfel ihres eigenen privaten Berges an der Ostküste der Insel und verbindet absolute Privatsphäre mit dem Gefühl der totalen Freiheit. Erbaut mit den höchsten Qualitäten und umgeben von üppigen tropischen Gärten, wurde jedes einzelne Detail mit Bedacht ausgewählt, was sich zweifelsohne in jedem Element dieses herrlichen Anwesens widerspiegelt. Von den handverlesenen Materialien bis hin zur modernsten Haustechnik hat diese Villa wirklich alles zu bieten.

Das ibizenkische Sonnenlicht fällt durch die wunderschönen, minimalistischen Vitrocsa-Fenster mit leichten Linien und maximaler Transparenz in den Sonnenaufgang und den Panoramablick auf Berge und Meer. Die riesigen Glasscheiben haben unsichtbare Rahmen, die eine Kontinuität zwischen den offenen Innenräumen und den überdachten Außenbereichen schaffen. Auf der Hauptebene befindet sich in der Mitte eine hervorragende Designerküche, die mit Geräten von Gaggenau, Miele und Smeg ausgestattet ist. Im großzügigen Wohnbereich finden alle Gäste bequem Platz, entweder um es sich vor dem raffinierten Kamin mit verstecktem Flachbildschirm-Smart-TV gemütlich zu machen oder um am großzügigen Esstisch zu schmelgen. Wenn Sie die großen Fensterrahmen öffnen, verbinden wir den Wohnbereich mit der Außenterrasse und schaffen so das Gefühl eines einheitlichen Raums.

Außerdem gibt es auf dieser Etage 2 Flügel. Im linken Flügel betritt man einen geschlossenen Flur, der die erste Master-Suite sowie die erste komplette Junior-Suite miteinander verbindet. Im rechten Flügel befinden sich die zweite Master-Suite, die zweite Junior-Suite und ein Gäste-WC.











IB-09



bconnected[®]







Enclosed Floor Area:
Covered Terrace: 10.6m²

Living and Dining Room: 26.4m²
Kitchen: 26.4m²
Hall: 25.4m²

Master Bedroom: 12.5m²
Master Bedroom: 12.5m²
Junior Bedroom: 12.5m²
Junior Bedroom: 12.5m²

ENCLOSED AREA: 1214.5m²

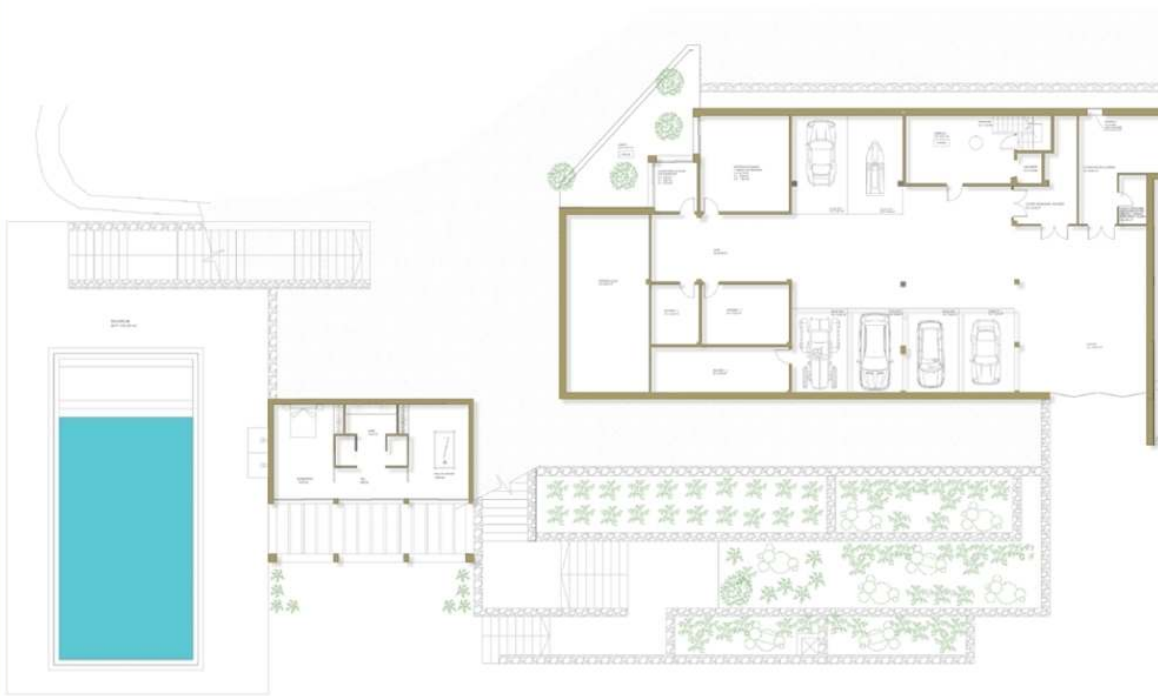
TOTAL BUILDING AREA: 1990.0m²

585.3m²

5.6m²

Increases: 641.5m²

Barbeque: 13.8m²



OUR HEADQUARTER



BCONNECTED OFFICE AND SHOP

Plaça Espanya 3, 07181 Portals Nous, Calvia

+34 971 221 066 / realestate@bconnectedmallorca.com

Número de registre de ROAIIB: GOIBE740280/2024

www.bconnectedmallorca.com



bconnected[®]