

# Wpa-641 1K



## Modern Apartment in A New-Built Complex



€ 670.000,00 €

Palma / Portixol - Molinar

1

1

ca. 89 m<sup>2</sup>

ca. 98 m<sup>2</sup>

Moderno apartamento en un complejo de nueva construcción

Modernes Appartement in einem neu errichteten Gebäudekomplex



WWW.BCONNECTEDMALLORCA.COM  
PLAÇA ESPANYA 3, 07181 PORTALS NOUS, SPAIN  
T.: +34 971 221 066  
REALESTATE@BCONNECTEDMALLORCA.COM  
Número de registre de ROAIB: GOIBE740280/2024

We reserve the right to change prices without prior notice  
Nos reservamos el derecho a cambiar los precios sin previo aviso. Wir reservieren uns das Recht die Preise zu verändern ohne vorherige Nachricht.

# Wpa-641 1K

## Modern Apartment in A New-Built Complex

Discover this contemporary terraced apartment, thoughtfully designed to combine modern elegance with everyday comfort. The bright open-plan kitchen flows effortlessly into the living and dining area, creating a welcoming space ideal for both entertaining and relaxed living. A generous private balcony extends the living space outdoors, perfect for morning coffee, sunset drinks, or quiet moments in the Mediterranean breeze.

The apartment features one bedroom, a refined master suite with an en-suite bathroom, offering privacy and understated luxury.

Enjoy scenic waterfront walks, cycling routes, renowned restaurants, boutique shopping and more, all within easy reach.

This newly built project comprises four exclusive boutique residential buildings, designed to offer privacy, style, and exceptional quality. The beautifully designed outdoor pool area boasts impressive views over Portixol/Molinar, complemented by elegant lounge spaces and fire pits, an inviting setting for relaxation and social gatherings under the evening sky.

Residents benefit from an extensive selection of premium amenities, curated to support a dynamic and refined lifestyle. These include a reception service, pool and solarium, spa and wellness area, landscaped communal terraces and gardens, private cinema, fully equipped fitness centre, clubhouse with wine cellar, golf simulator, car wash station, electric vehicle charging points, and 24-hour security.

Additional features include high-performance PV windows, central heating and cooling, and an energy-efficient geothermal system, ensuring comfort and sustainability throughout the year.

This residence offers a seamless blend of contemporary luxury, exceptional amenities, and an unbeatable central location, an outstanding opportunity to experience the very best of Palma living.

## Moderno apartamento en un complejo de nueva construcción

Descubra este moderno apartamento adosado, cuidadosamente diseñado para combinar la elegancia moderna con la comodidad cotidiana. La luminosa cocina abierta fluye sin esfuerzo hacia el salón y el comedor, creando un espacio acogedor ideal tanto para el entretenimiento como para la vida relajada. Un generoso balcón privado extiende el espacio de vida al aire libre, perfecto para el café de la mañana, bebidas al atardecer, o momentos de tranquilidad en la brisa mediterránea.

El apartamento cuenta con un dormitorio, una refinada suite principal con baño en-suite, que ofrece privacidad y un lujo discreto.

Disfrute de pintorescos paseos por el paseo marítimo, rutas en bicicleta, restaurantes de renombre, tiendas boutique y mucho más, todo al alcance de la mano.

Este proyecto de nueva construcción consta de cuatro exclusivos edificios residenciales boutique, diseñados para ofrecer privacidad, estilo y una calidad excepcional. La zona de la piscina al aire libre, bellamente diseñada, goza de impresionantes vistas sobre Portixol/Molinar, complementadas con elegantes salones y hogueras, un entorno acogedor para la relajación y las reuniones sociales bajo el cielo del atardecer.

Los residentes se benefician de una amplia selección de servicios de primera calidad, diseñados para apoyar un estilo de vida dinámico y refinado. Entre ellos se incluyen un servicio de recepción, piscina y solárium, spa y zona de bienestar, terrazas y jardines comunitarios, cine privado, gimnasio totalmente equipado, casa club con bodega, simulador de golf, estación de lavado de coches, puntos de carga de vehículos eléctricos y seguridad las 24 horas.

Otras características incluyen ventanas fotovoltaicas de alto rendimiento, calefacción y refrigeración central, y un sistema geotérmico de eficiencia energética, garantizando el confort y la sostenibilidad durante todo el año.

Esta residencia ofrece una mezcla perfecta de lujo contemporáneo, comodidades excepcionales y una ubicación céntrica inmejorable, una oportunidad excepcional para experimentar lo mejor de la vida en Palma.

## Modernes Appartement in einem neu errichteten Gebäudekomplex

Entdecken Sie diese moderne Reihenhauswohnung, die mit Bedacht so gestaltet wurde, dass sie moderne Eleganz mit Alltagskomfort verbindet. Die helle, offene Küche geht mühelos in den Wohn- und Essbereich über und schafft so einen einladenden Raum, der sowohl für Gäste als auch für ein entspanntes Leben ideal ist. Ein großzügiger privater Balkon erweitert den Wohnbereich nach draußen, perfekt für den Morgenkaffee, einen Drink bei Sonnenuntergang oder ruhige Momente in der mediterranen Brise.

Die Wohnung verfügt über ein Schlafzimmer, eine raffinierte Master-Suite mit eigenem Bad, die Privatsphäre und unaufdringlichen Luxus bietet.

Genießen Sie malerische Spaziergänge am Wasser, Radwege, renommierte Restaurants, Boutiquen und vieles mehr, die alle leicht zu erreichen sind.

Dieses neu errichtete Projekt umfasst vier exklusive Boutique-Wohngebäude, die Privatsphäre, Stil und außergewöhnliche Qualität bieten. Der wunderschön gestaltete Außenpoolbereich bietet einen beeindruckenden Blick über Portixol/Molinar, ergänzt durch elegante Lounge-Bereiche und Feuerstellen, die zum Entspannen und geselligen Beisammensein unter dem Abendhimmel einladen.

Die Bewohner profitieren von einer umfangreichen Auswahl an erstklassigen Annehmlichkeiten, die einen dynamischen und kultivierten Lebensstil unterstützen sollen. Dazu gehören ein Empfangsservice, ein Pool und Solarium, ein Spa- und Wellnessbereich, landschaftlich gestaltete Gemeinschaftsterrassen und Gärten, ein Privatkino, ein voll ausgestattetes Fitnesscenter, ein Clubhaus mit Weinkeller, ein Golf Simulator, eine Autowaschanlage, Ladestationen für Elektrofahrzeuge und ein 24-Stunden-Sicherheitsdienst.

Weitere Merkmale sind leistungsstarke PV-Fenster, Zentralheizung und -kühlung sowie ein energieeffizientes geothermisches System, das das ganze Jahr über Komfort und Nachhaltigkeit gewährleistet.

Diese Residenz bietet eine nahtlose Mischung aus modernem Luxus, außergewöhnlichen Annehmlichkeiten und einer unschlagbaren zentralen Lage - eine hervorragende Gelegenheit, das Beste des Lebens in Palma zu erleben.

Wpa-641 1K



**bconnected**<sup>®</sup>

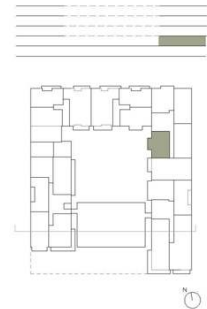
# Wpa-641 1K



- KITCHEN
- WANDROBES
- SMART CONTROL
- PANORAMA WINDOWS
- SOLAR CONTROL GLASS
- COMMUNITY POOL
- COMMUNITY GYM
- SECURITY SYSTEM
- ART WALL
- BLINDS
- A/C HEATING
- (M) MOTORIZED WINDOW



#176  
 This document is informative, it has not contractual value  
 until the structure and materials are completely defined  
 \*\*THIS DOCUMENT IS ONLY TEMPORARY AND  
 NOT FINAL DUE TO MUNICIPAL CHANGES AND  
 CONSTRUCTION DESIGN



1.K APARTMENT	
INDOOR USABLE FLOOR AREA	65.61
INDOOR GROSS FLOOR AREA	74.54
GROSS FLOOR AREA	74.54
DECK + COMMON AREAS	89.96

1.K - USABLE FLOOR AREA	
ROOM	SURFACE
LIVING-DINING_KITCHEN	43.34
BEDROOM 1	12.04
BATH ROOM 1	7.99
TOILET	3.05
TOTAL USABLE FLOOR AREA	65.61

APARTMENT **1.K**



**bconnected**<sup>®</sup>

# OUR HEADQUARTER



---

## BCONNECTED OFFICE AND SHOP

Plaça Espanya 3, 07181 Portals Nous, Calvia

+34 971 221 066 / [realestate@bconnectedmallorca.com](mailto:realestate@bconnectedmallorca.com)

Número de registre de ROAIIB: GOIBE740280/2024

[www.bconnectedmallorca.com](http://www.bconnectedmallorca.com)

---



**bconnected**<sup>®</sup>