



Ground floor apartment with private garden and terrace



€ 2.150.000,00 €

Palma / Porto Pi

3

2

ca. 189 m²

ca. 103 m²

Apartamento en planta baja con jardín privado y terraza

Erdgeschosswohnung mit privatem Garten und Terrasse



Ground floor apartment with private garden and terrace

This stunning ground floor apartment with private garden, offers an incredible opportunity to own a luxury property with sea views & community pool, within walking distance of the Club de Mar. With a total constructed area of 189 m², this flat is distributed in a master bedroom with en-suite bathroom and dressing room, 2 additional bedrooms, one full bathroom, a kitchen-living room with access to a 103 smq garden.

The price includes a storage room, 2 underground parking and 1 exterior parking space. The residence is also equipped with an exclusive Gym, Spa and communal swimming pool for the owners. These newly built residential flats offer top quality living spaces designed with care and attention. Each flat incorporates open plan features and superior materials to maximise the stunning surrounding views. The spacious terraces overlook the sea to make the most of Mallorca's unique nature and the town's coastline. Attention to the highest qualities and finishes guarantee the longevity and sustainability of your future home. The commitment to sustainability and quality is represented by the electric charging facilities in the car park. Located within walking distance of the Club de Mar, the residences are situated in the quiet street, but still close to the historical and cultural landmarks of the city such as the castle Castell de Bellver, the famous Cathedral in the old town of Palma or the neighbouring Palau de Marivent. The building was recently completed, in the end of 2024.

Apartamento en planta baja con jardín privado y terraza

Este impresionante apartamento en planta baja con jardín privado, ofrece una increíble oportunidad de poseer una propiedad de lujo con vistas al mar y piscina comunitaria, a poca distancia del Club de Mar. Con una superficie total construida de 189 m², este piso se distribuye en un dormitorio principal con baño en-suite y vestidor, 2 dormitorios adicionales, un baño completo, una cocina-salón con acceso a un jardín de 103 smq.

El precio incluye un trastero, 2 plazas de aparcamiento subterráneo y 1 plaza de aparcamiento exterior. El residencial cuenta además con un exclusivo Gimnasio, Spa y piscina comunitaria para los propietarios. Estos pisos residenciales de nueva construcción ofrecen espacios de vida de alta calidad diseñados con cuidado y atención. Cada piso incorpora características de planta abierta y materiales superiores para maximizar las impresionantes vistas circundantes. Las amplias terrazas dan al mar para aprovechar al máximo la naturaleza única de Mallorca y el litoral de la ciudad. La atención a las más altas calidades y acabados garantizan la longevidad y sostenibilidad de su futuro hogar. El compromiso con la sostenibilidad y la calidad está representado por las instalaciones de carga eléctrica en el aparcamiento. Situado a poca distancia del Club de Mar, las residencias están situadas en la calle tranquila, pero todavía cerca de los hitos históricos y culturales de la ciudad como el castillo Castell de Bellver, la famosa Catedral en el casco antiguo de Palma o el vecino Palau de Marivent. El edificio ha sido terminado recientemente, a finales de 2024.

Erdgeschosswohnung mit privatem Garten und Terrasse

Diese atemberaubende Erdgeschoss-Wohnung mit privatem Garten, bietet eine unglaubliche Gelegenheit, eine Luxus-Immobilie mit Meerblick und Gemeinschaftspool zu besitzen, nur wenige Gehminuten vom Club de Mar. Mit einer Gesamtfläche von 189 m² gebaut, ist diese Wohnung in einem Hauptschlafzimmer mit eigenem Bad und Ankleideraum, 2 weitere Schlafzimmer, ein Badezimmer, eine Wohnküche mit Zugang zu einem 103 smq Garten verteilt.

Im Preis inbegriffen sind ein Abstellraum, 2 Tiefgaragenplätze und 1 Außenstellplatz. Die Residenz verfügt außerdem über einen exklusiven Fitnessraum, ein Spa und ein Gemeinschaftsschwimmbad für die Eigentümer. Diese neu errichteten Wohnungen bieten erstklassige Lebensräume, die mit Sorgfalt und Aufmerksamkeit gestaltet wurden. Jede Wohnung ist offen gestaltet und mit hochwertigen Materialien ausgestattet, um den atemberaubenden Blick auf die Umgebung zu maximieren. Die großzügigen Terrassen mit Blick auf das Meer ermöglichen es, die einzigartige Natur Mallorcas und die Küstenlinie der Stadt zu genießen. Das Augenmerk auf höchste Qualität und Verarbeitung garantiert die Langlebigkeit und Nachhaltigkeit Ihres zukünftigen Zuhauses. Das Engagement für Nachhaltigkeit und Qualität zeigt sich auch in den elektrischen Lademöglichkeiten auf dem Parkplatz. Nur wenige Gehminuten vom Club de Mar entfernt, liegen die Wohnungen in einer ruhigen Straße, aber dennoch in der Nähe der historischen und kulturellen Sehenswürdigkeiten der Stadt wie dem Schloss Castell de Bellver, der berühmten Kathedrale in der Altstadt von Palma oder dem benachbarten Palau de Marivent. Das Gebäude wurde kürzlich fertiggestellt, Ende 2024.

WPa-651



bconnected[®]





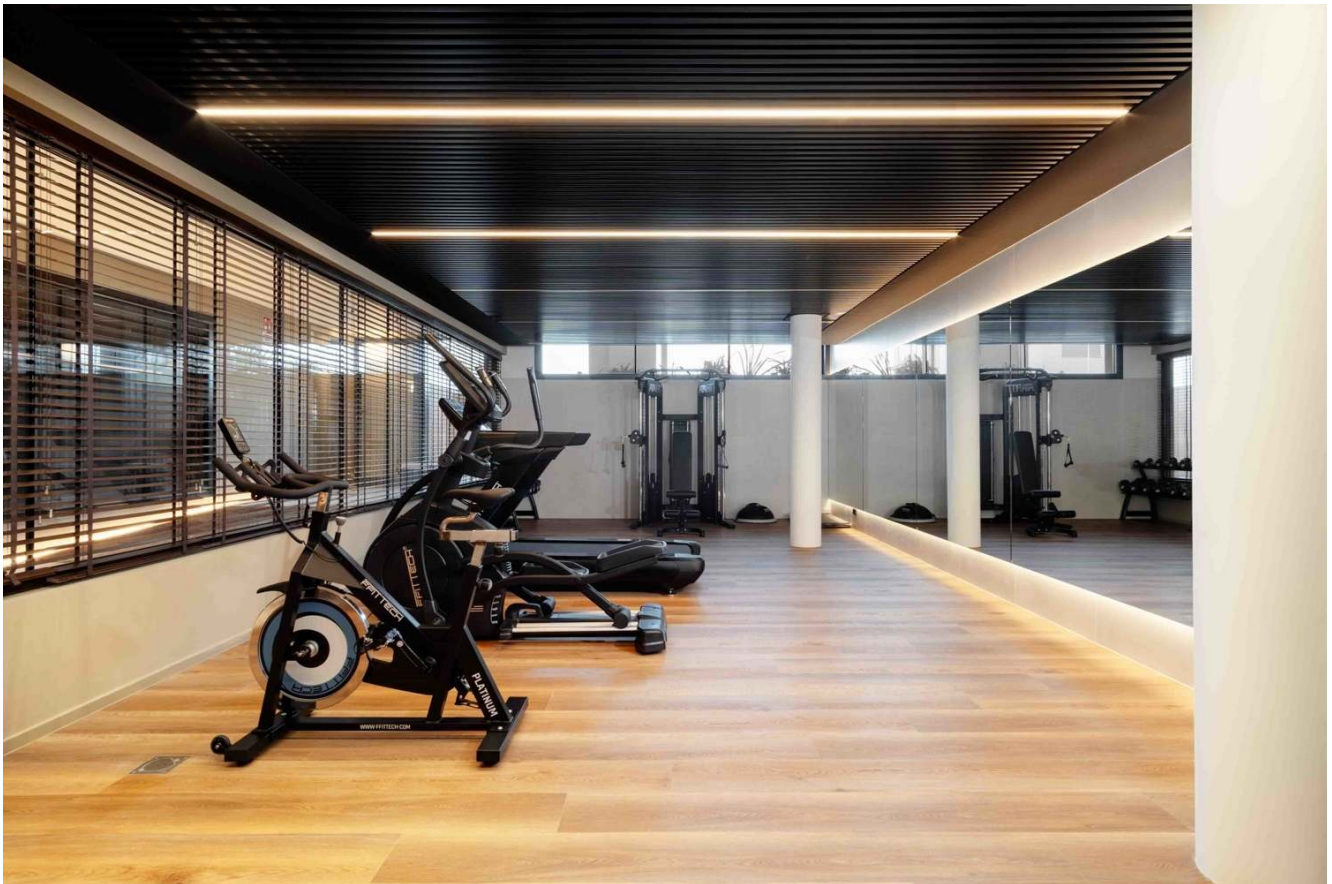


WPa-651



bconnected®

WPa-651



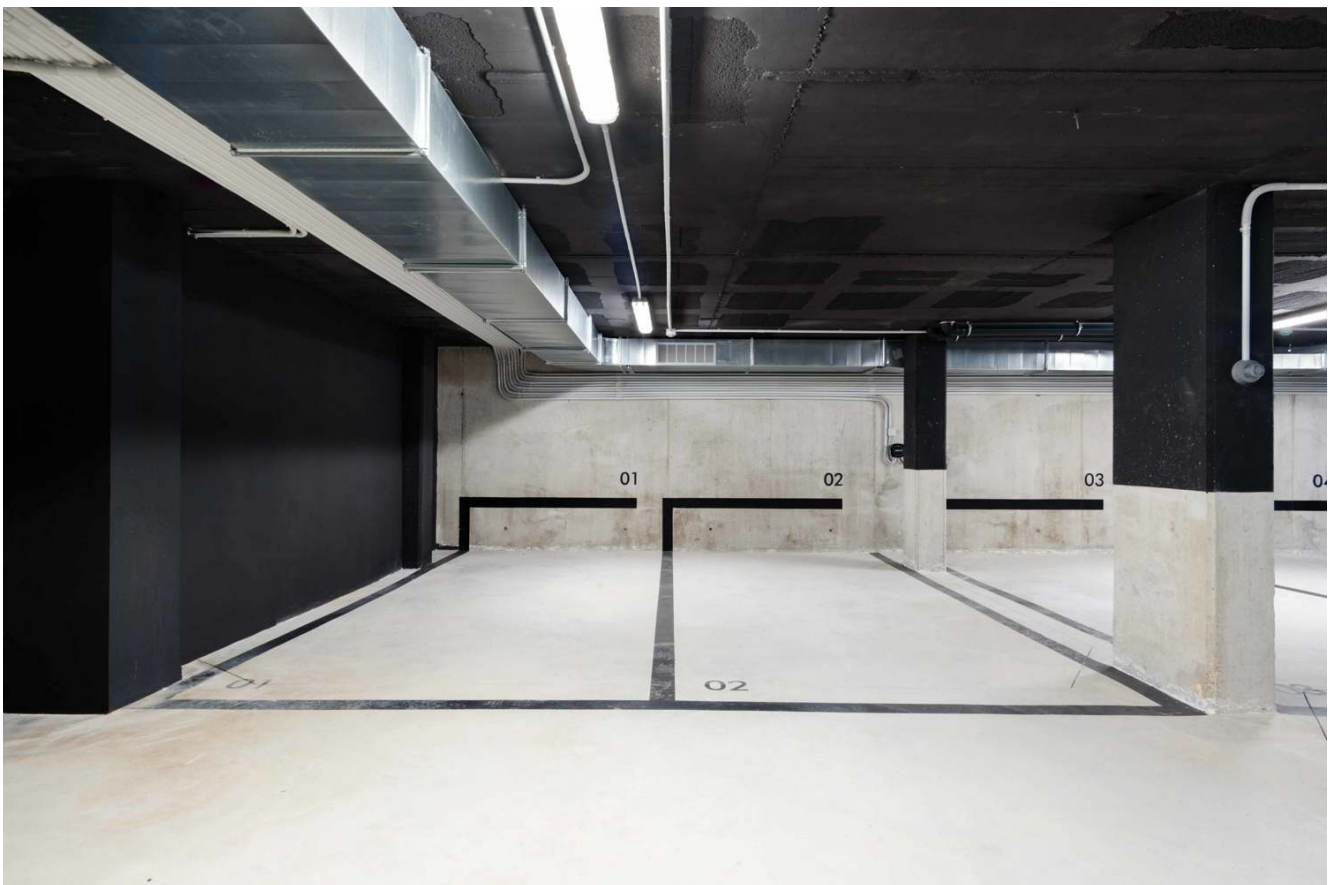
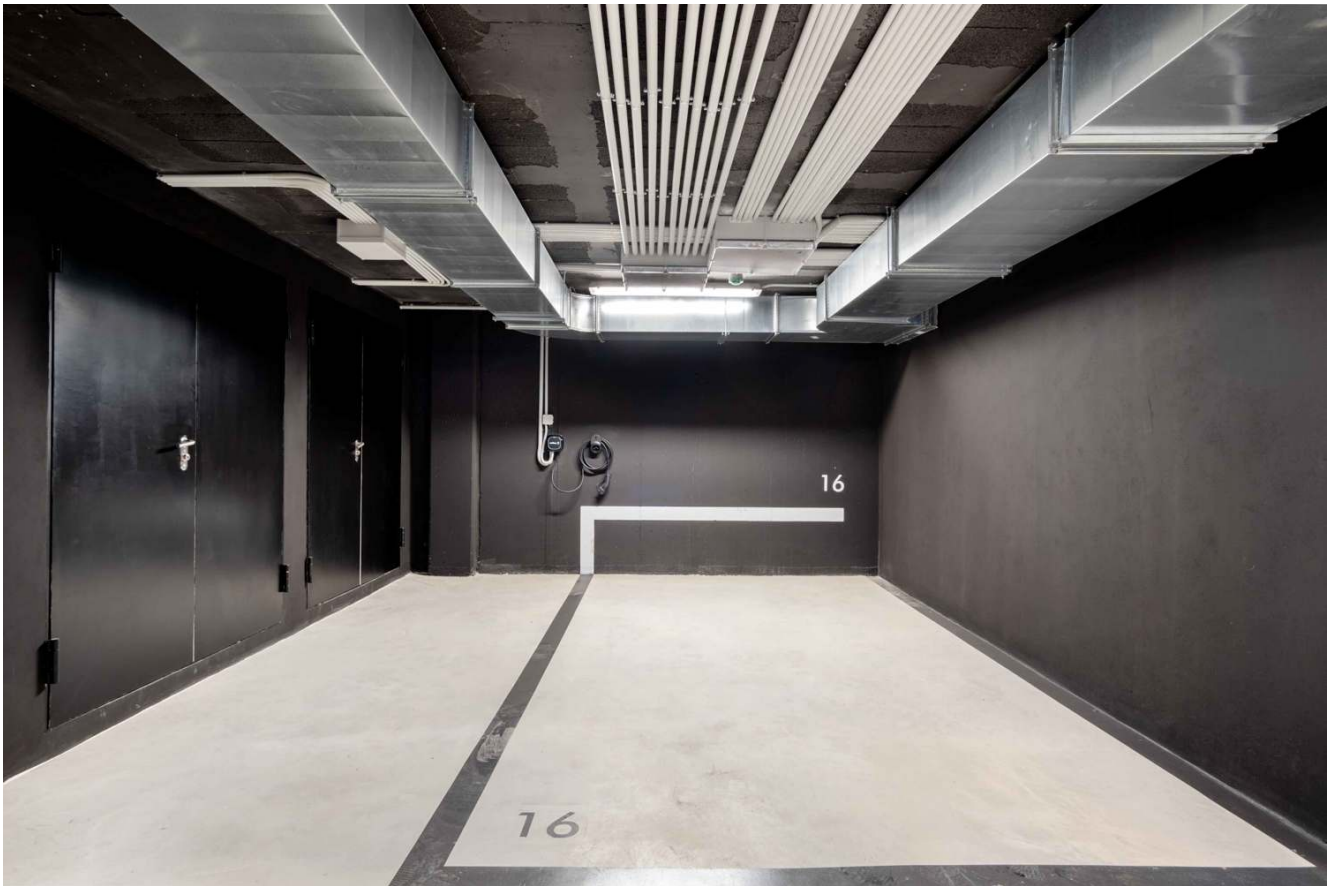
bconnected®

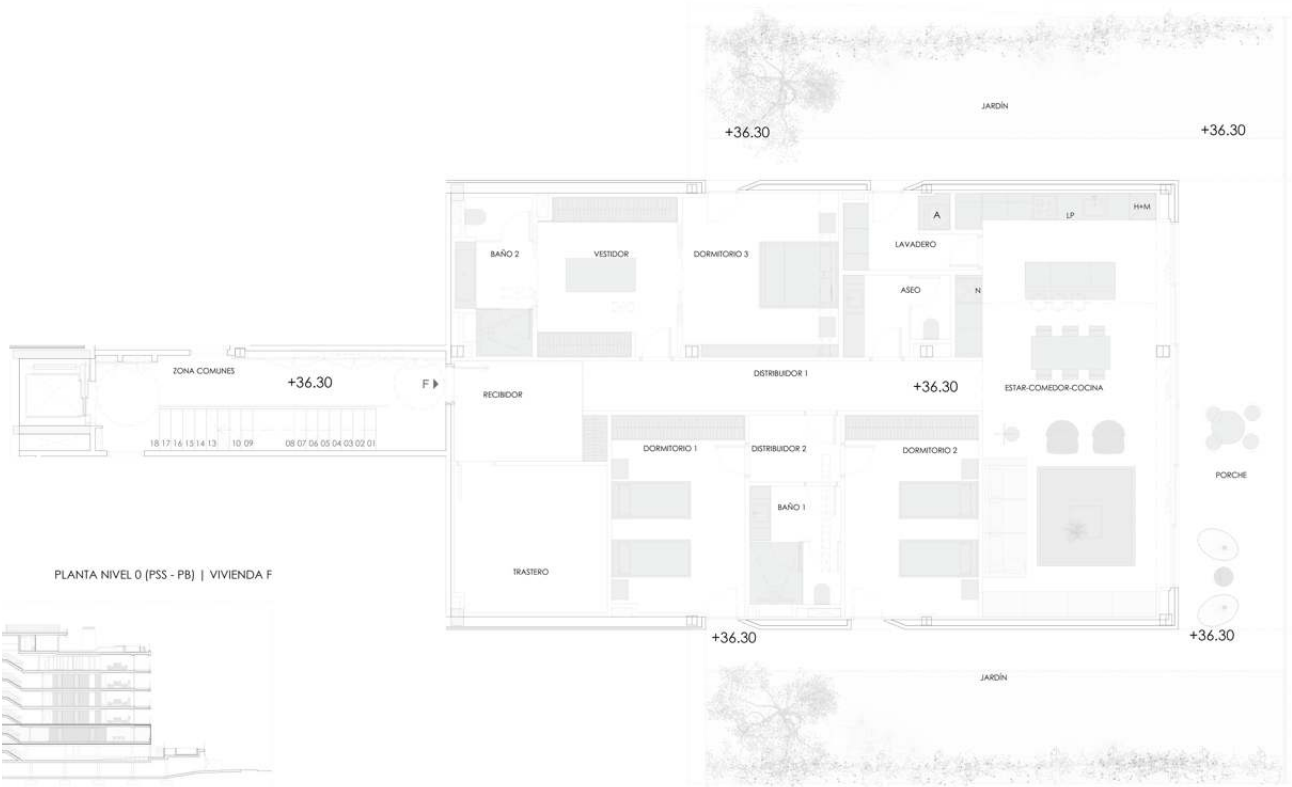


WPa-651



bconnected[®]





OUR HEADQUARTER



BCONNECTED OFFICE AND SHOP

Plaça Espanya 3, 07181 Portals Nous, Calvia

+34 971 221 066 / realestate@bconnectedmallorca.com

Número de registre de ROAIIB: GOIBE740280/2024

www.bconnectedmallorca.com



bconnected[®]