



**PLOT with LICENSE to build a VILLA with partial seaviews**



€ 1.600.000,00 €

Andratx / Camp de Mar

4

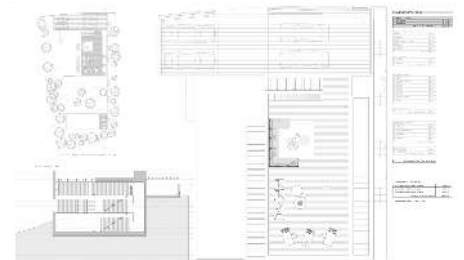
7

ca. 603 m<sup>2</sup>

ca. 1.202 m<sup>2</sup>

SOLAR con LICENCIA para construir una VILLA con vistas

GRUNDSTÜCK mit LIZENZ zum Bau einer VILLA mit Meerblick



WWW.BCONNECTEDMALLORCA.COM  
 PLAÇA ESPANYA 3, 07181 PORTALS NOUS, SPAIN  
 T.: +34 971 221 066  
 REALESTATE@BCONNECTEDMALLORCA.COM  
 Número de registre de ROAIBB: GOIBE740280/2024

We reserve the right to change prices without prior notice  
 Nos reservamos el derecho a cambiar los precios sin previo aviso. Wir reservieren uns das Recht die Preise zu verändern ohne vorherige Nachricht.

## **PLOT with LICENSE to build a VILLA with partial seaviews**

Perfect located plot with license. The sales price only includes the plot of land and the licence that was submitted for the project.

Elevate your lifestyle with this extraordinary plot in serene Camp de Mar, providing a rare chance to craft a stunning 4-bedroom designer villa. The generous dimensions of this plot act as a blank canvas, ready for you to bring your dream home to life in a style that reflects your individuality.

Nestled in a tranquil setting, this property promises a calm and serene lifestyle. Picture waking up to the gentle sounds of nature and the soothing rhythm of the waves, surrounded by panoramic sea views that transform your daily routine into a truly awe-inspiring experience.

Enrich your daily life with the inclusion of a private pool and a spacious terrace, offering the perfect space for basking in the Mediterranean sun and hosting memorable gatherings. The property is complemented by a convenient garage, providing secure storage and shelter for your vehicles.

Benefiting from easy access to Camp de Mar's amenities, restaurants, and pristine beaches, this plot invites you to create your personal haven of coastal sophistication and tranquility. Seize this extraordinary opportunity to turn your dream villa into a reality in the heart of this paradise retreat. Don't let this chance slip away to redefine your lifestyle amidst the beauty of Camp de Mar.

## **SOLAR con LICENCIA para construir una VILLA con vistas**

Eleve su estilo de vida con esta extraordinaria parcela en la serena Camp de Mar, que ofrece una oportunidad única para construir una impresionante villa de diseño de 4 dormitorios. Las generosas dimensiones de esta parcela actúan como un lienzo en blanco, listo para que usted dé vida a la casa de sus sueños en un estilo que refleje su individualidad.

Enclavada en un entorno tranquilo, esta propiedad promete un estilo de vida tranquilo y sereno. Imagínese despertarse con los suaves sonidos de la naturaleza y el relajante ritmo de las olas, rodeado de vistas panorámicas al mar que transforman su rutina diaria en una experiencia realmente impresionante.

Enriquezca su vida diaria con la inclusión de una piscina privada y una amplia terraza, que ofrecen el espacio perfecto para tomar el sol mediterráneo y celebrar reuniones memorables. La propiedad se complementa con un práctico garaje, que proporciona almacenamiento seguro y refugio para sus vehículos.

Con fácil acceso a los servicios, restaurantes y playas de Camp de Mar, esta parcela le invita a crear su refugio personal de sofisticación costera y tranquilidad. Aproveche esta extraordinaria oportunidad para hacer realidad la villa de sus sueños en el corazón de este paraíso. No deje escapar esta oportunidad de redefinir su estilo de vida en medio de la belleza de Camp de Mar.

## **GRUNDSTÜCK mit LIZENZ zum Bau einer VILLA mit Meerblick**

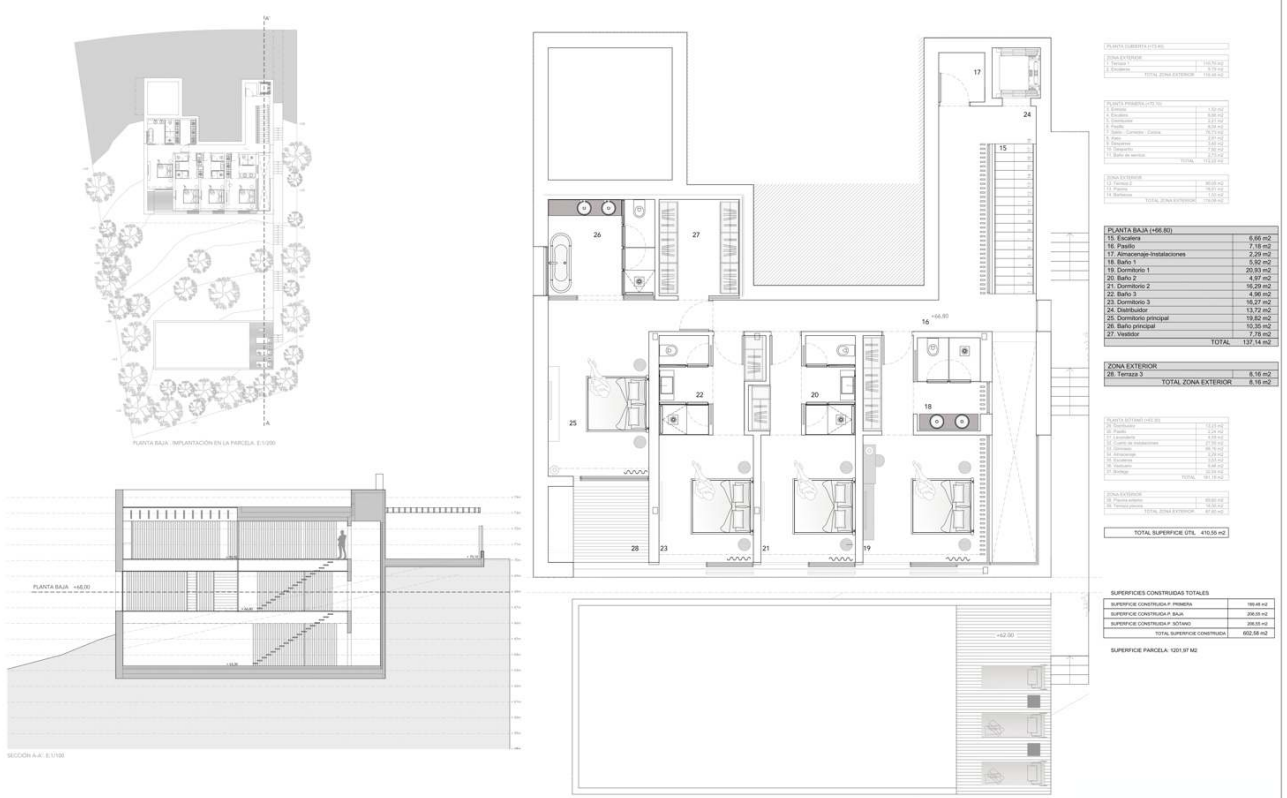
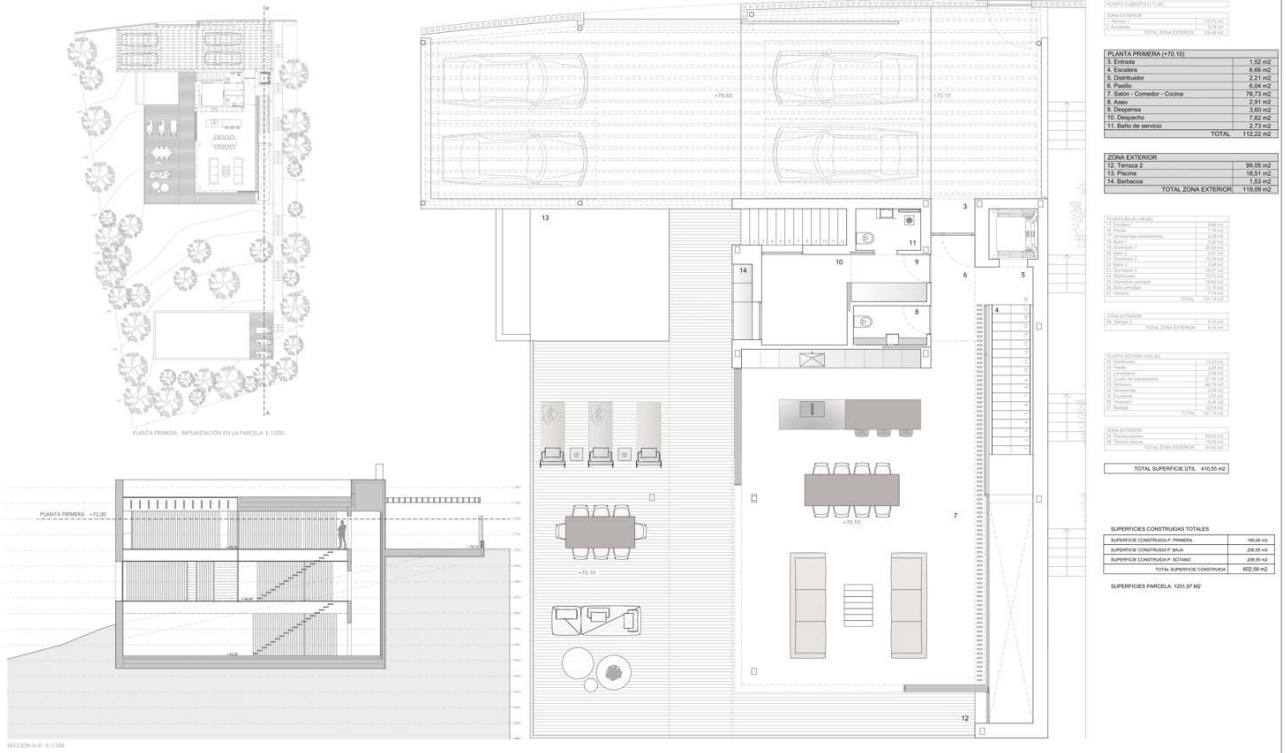
Perfekt gelegenes Grundstück mit Lizenz. Der Verkaufspreis beinhaltet nur das Grundstück und die Lizenz, die für das Projekt eingereicht wurde.

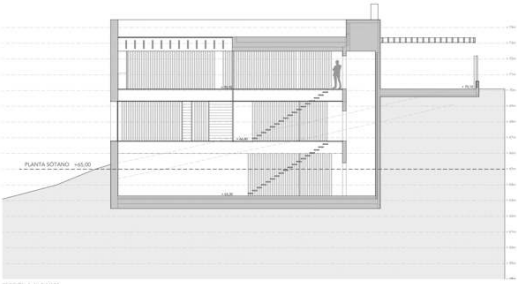
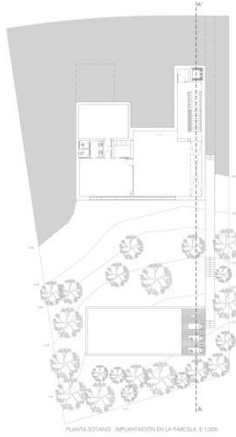
Dieses außergewöhnliche Grundstück im ruhigen und begehrten Camp de Mar bietet eine seltene Gelegenheit, eine atemberaubende 4-Schlafzimmer-Designvilla zu bauen. Mit seinen großzügigen Abmessungen ist dieses Grundstück Ihre Leinwand, um ein Traumhaus zu realisieren, das Ihren einzigartigen Stil und Ihre Visionen widerspiegelt.

In einer ruhigen Umgebung gelegen, bietet dieses Grundstück einen ruhigen und gelassenen Lebensstil. Stellen Sie sich vor, Sie wachen mit den sanften Klängen der Natur und dem beruhigenden Rhythmus der Wellen auf, während der Panoramablick auf das Meer eine beeindruckende Kulisse für Ihr tägliches Leben bietet.

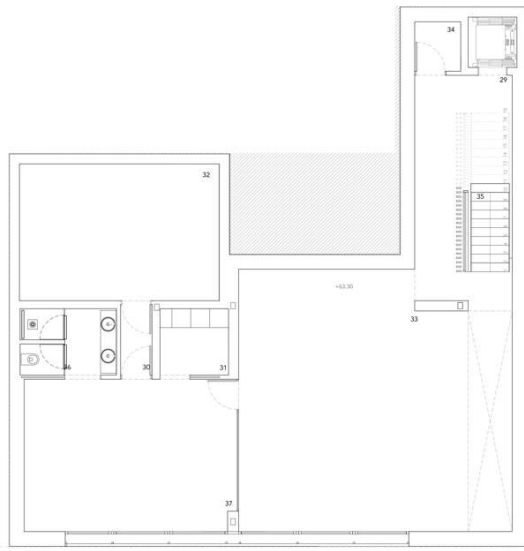
Ein privater Pool und eine geräumige Terrasse, auf der Sie die Sonne des Mittelmeers genießen und Ihre Gäste empfangen können, bereichern Ihr Leben. Zum Anwesen gehört auch eine praktische Garage für die sichere Aufbewahrung und Unterbringung von Fahrzeugen.

Mit leichtem Zugang zu den Annehmlichkeiten, Restaurants und unberührten Stränden von Camp de Mar bietet dieses Grundstück die Möglichkeit, sich eine Oase der Raffinesse und Ruhe an der Küste zu schaffen. Verpassen Sie nicht diese außergewöhnliche Gelegenheit, Ihre Traumvilla im Herzen des Paradieses zu verwirklichen.





MOOD A.A. 1:100



RESUMEN DE SUPERFICIES CONSTRUIDAS

ZONA CONSTRUIDA	100.00 m <sup>2</sup>
ZONA EXTERIOR	87.60 m <sup>2</sup>
TOTAL SUPERFICIE CONSTRUIDA	187.60 m <sup>2</sup>

RESUMEN DE SUPERFICIES CONSTRUIDAS (CONT.)

ZONA CONSTRUIDA	100.00 m <sup>2</sup>
ZONA EXTERIOR	87.60 m <sup>2</sup>
TOTAL SUPERFICIE CONSTRUIDA	187.60 m <sup>2</sup>

RESUMEN DE SUPERFICIES CONSTRUIDAS (CONT.)

ZONA CONSTRUIDA	100.00 m <sup>2</sup>
ZONA EXTERIOR	87.60 m <sup>2</sup>
TOTAL SUPERFICIE CONSTRUIDA	187.60 m <sup>2</sup>

RESUMEN DE SUPERFICIES CONSTRUIDAS (CONT.)

ZONA CONSTRUIDA	100.00 m <sup>2</sup>
ZONA EXTERIOR	87.60 m <sup>2</sup>
TOTAL SUPERFICIE CONSTRUIDA	187.60 m <sup>2</sup>

RESUMEN DE SUPERFICIES CONSTRUIDAS (CONT.)

ZONA CONSTRUIDA	100.00 m <sup>2</sup>
ZONA EXTERIOR	87.60 m <sup>2</sup>
TOTAL SUPERFICIE CONSTRUIDA	187.60 m <sup>2</sup>

RESUMEN DE SUPERFICIES CONSTRUIDAS (CONT.)

ZONA CONSTRUIDA	100.00 m <sup>2</sup>
ZONA EXTERIOR	87.60 m <sup>2</sup>
TOTAL SUPERFICIE CONSTRUIDA	187.60 m <sup>2</sup>

RESUMEN DE SUPERFICIES CONSTRUIDAS (CONT.)

ZONA CONSTRUIDA	100.00 m <sup>2</sup>
ZONA EXTERIOR	87.60 m <sup>2</sup>
TOTAL SUPERFICIE CONSTRUIDA	187.60 m <sup>2</sup>

RESUMEN DE SUPERFICIES CONSTRUIDAS (CONT.)

ZONA CONSTRUIDA	100.00 m <sup>2</sup>
ZONA EXTERIOR	87.60 m <sup>2</sup>
TOTAL SUPERFICIE CONSTRUIDA	187.60 m <sup>2</sup>

# OUR HEADQUARTER



---

## BCONNECTED OFFICE AND SHOP

Plaça Espanya 3, 07181 Portals Nous, Calvia

+34 971 221 066 / [realestate@bconnectedmallorca.com](mailto:realestate@bconnectedmallorca.com)

Número de registre de ROAIIB: GOIBE740280/2024

[www.bconnectedmallorca.com](http://www.bconnectedmallorca.com)

---



**bconnected**<sup>®</sup>