

## Ed-6



Building to refurbish in the old town of Palma



€ 3.430.000,00 €

Palma / Altstadt

7

6

ca. 621 m<sup>2</sup>

ca. 187 m<sup>2</sup>

Edificio para reformar en el casco antiguo de Palma

Zu renovierendes Gebäude in der Altstadt von Palma



WWW.BCONNECTEDMALLORCA.COM  
PLAÇA ESPANYA 3, 07181 PORTALS NOUS, SPAIN  
T.: +34 971 221 066  
REALESTATE@BCONNECTEDMALLORCA.COM  
Número de registre de ROAIB: GOIBE740280/2024

We reserve the right to change prices without prior notice  
Nos reservamos el derecho a cambiar los precios sin previo aviso. Wir reservieren uns das Recht die Preise zu verändern ohne vorherige Nachricht.

### **Building to refurbish in the old town of Palma**

Beautiful classic building to refurbish in the old town, with great views over Palma. Located in the city centre in the area of Cort, close to El Borne and La Lonja. This building of classic stately architecture has 621 m2 constructed area, at the entrance there is a traditional old town patio with a staircase that connects to the rest of the floors. The ground floor and 1st floor are in need of total refurbishment but the 2nd floor has been renovated a few years ago and is currently in habitable condition. There are several terraces in the building, including an amazing roof terrace with 180° views of the old town.

It is the perfect opportunity for investors who want to reform it into a luxury manor house or separate flats, there are endless possibilities and options.

Palma's Old Town is an increasingly sought after area for people who wish to live in the centre of Palma, enjoying the quality of life whilst being within walking distance of shops, restaurants and bars with plenty of atmosphere. As all services are in the immediate vicinity, it is not necessary to use the car as often as in other areas. This part of the capital is characterised by elements such as narrow streets, bourgeois palaces, churches and other medieval buildings that evoke Palma's past.

Don't miss this incredible opportunity.

### **Edificio para reformar en el casco antiguo de Palma**

Precioso edificio clásico para reformar en el casco antiguo, con grandes vistas a Palma. Situado en el centro de la ciudad en la zona de Cort, cerca de El Borne y La Lonja. Este edificio de arquitectura clásica señorial tiene 621 m2 construidos, en el acceso hay un patio tradicional del casco antiguo con una escalera que conecta con el resto de los pisos. La planta baja y la 1ª planta necesitan una reforma total pero la 2ª planta ha sido reformada hace unos años y está en condiciones de ser habitada actualmente. Hay varias terrazas en el edificio, incluyendo una increíble azotea con vistas de 180° del casco antiguo.

Es la oportunidad perfecta para inversores que quieran reformarla en una casa señorial de lujo o en pisos separados, hay infinidad de posibilidades y opciones.

El Casco Antiguo de Palma es una zona cada vez más demandada por las personas que desean vivir en el centro de Palma, disfrutando de la calidad de vida a la vez que están a un paso de tiendas, restaurantes y bares con mucho ambiente. Como todos los servicios están en las inmediaciones, no es necesario utilizar el coche tan a menudo como en otras zonas. Esta parte de la capital se caracteriza por elementos como calles estrechas, palacios burgueses, iglesias y otros edificios medievales que evocan el pasado de Palma.

No se pierda esta increíble oportunidad.

### **Zu renovierendes Gebäude in der Altstadt von Palma**

Schönes klassisches Gebäude in der Altstadt zu renovieren, mit herrlichem Blick über Palma. Das Hotel liegt im Stadtzentrum in der Gegend von Cort, in der Nähe von El Borne und La Lonja. Dieses Gebäude der klassischen herrschaftlichen Architektur hat 621 m2 bebaute Fläche, am Eingang gibt es eine traditionelle Altstadt Innenhof mit einer Treppe, die auf den Rest der Etagen verbindet. Das Erdgeschoss und die erste Etage müssen komplett renoviert werden, aber die zweite Etage wurde vor ein paar Jahren renoviert und ist derzeit in bewohnbarem Zustand. Es gibt mehrere Terrassen im Gebäude, darunter eine fantastische Dachterrasse mit 180° Blick auf die Altstadt.

Es ist die perfekte Gelegenheit für Investoren, die es in ein luxuriöses Herrenhaus oder in separate Wohnungen umwandeln wollen, es gibt endlose Möglichkeiten und Optionen.

Die Altstadt von Palma ist eine zunehmend gefragte Gegend für Menschen, die im Zentrum von Palma wohnen möchten, um die Lebensqualität zu genießen und gleichzeitig in Gehweite von Geschäften, Restaurants und Bars mit viel Atmosphäre zu sein. Da sich alle Dienstleistungen in unmittelbarer Nähe befinden, muss man nicht so oft das Auto benutzen wie in anderen Gegenden. Dieser Teil der Hauptstadt zeichnet sich durch Elemente wie enge Gassen, bürgerliche Paläste, Kirchen und andere mittelalterliche Gebäude aus, die an Palmas Vergangenheit erinnern.

Lassen Sie sich diese unglaubliche Gelegenheit nicht entgehen.





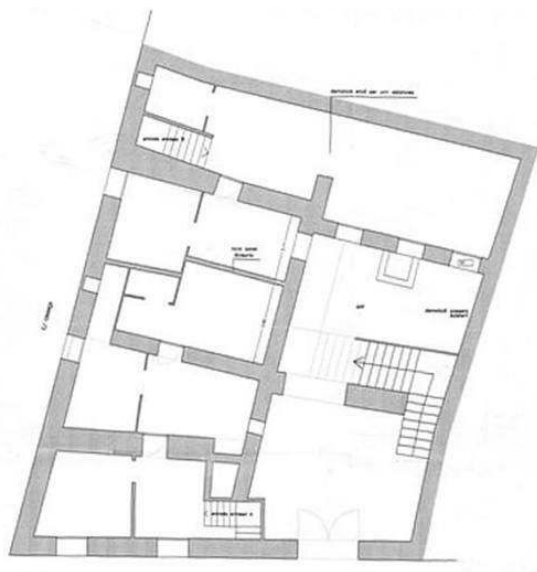
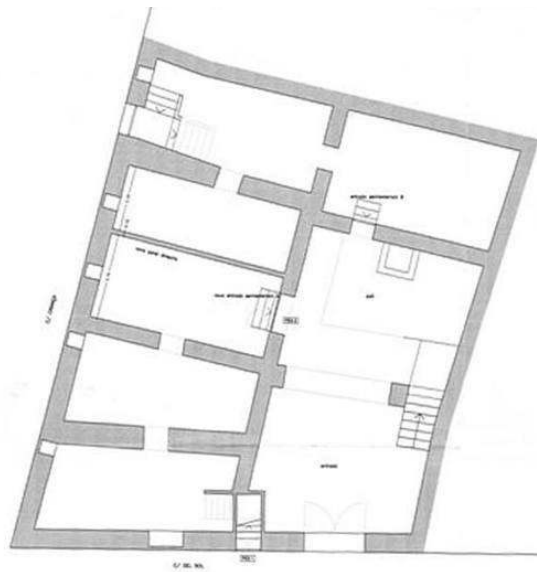
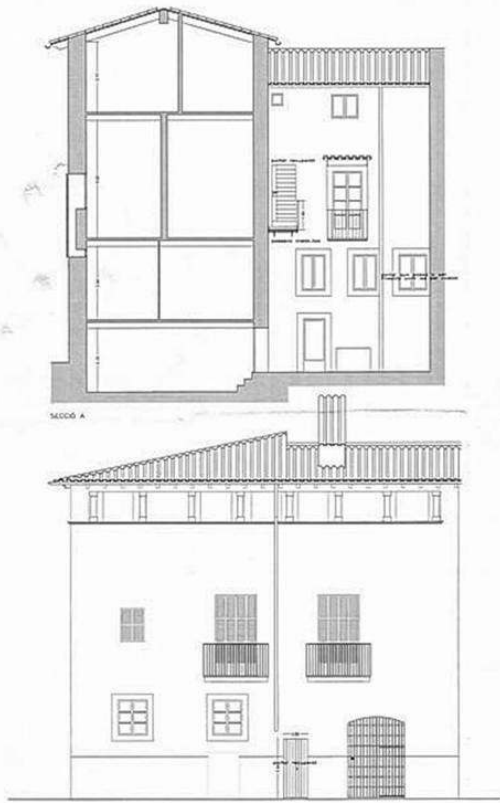












PLANTA ACCES  
 SUPERFICIE ÚTIL TRANSFORMADA A: 46,80 m<sup>2</sup>  
 SUPERFICIE ÚTIL TRANSFORMADA B: 47,30 m<sup>2</sup>  
 SUPERFICIE CONSTRUÏDA P. ACCES 148,00 + (200) 1140 PORDO EXTRA= 153,70 m<sup>2</sup>

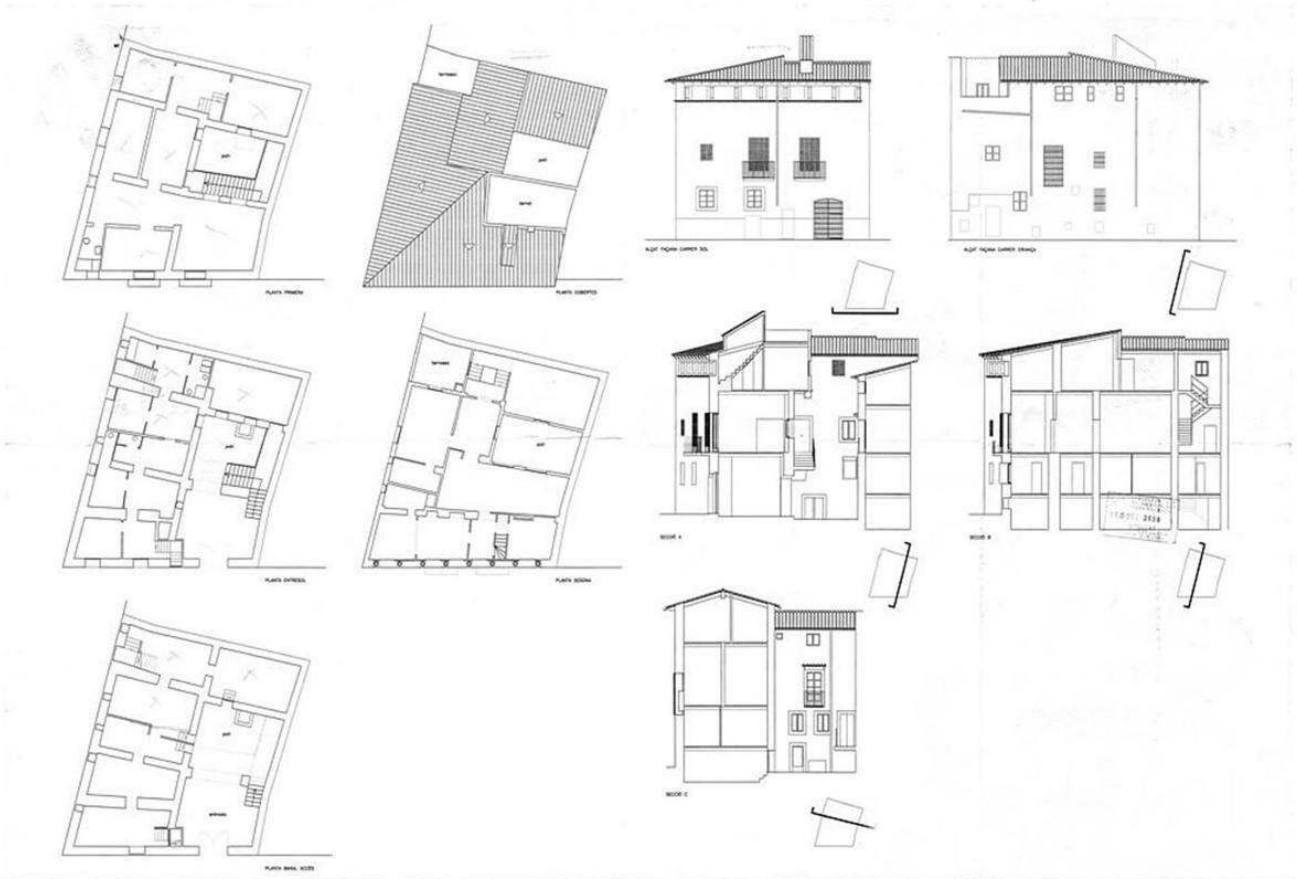
ZONA INTERIORE

PLANTA ENTRESOL  
 SUPERFICIE ÚTIL ENTRESOL A: 46,80 m<sup>2</sup>  
 SUPERFICIE ÚTIL ENTRESOL B: 47,30 m<sup>2</sup>  
 SUPERFICIE CONSTRUÏDA P. ENTRESOL: 145,70

ES PREVIU SINGULE LA PREZENTA FORMA CONSTRUITA  
 I SUSTITUITURILE PENTRU LA METODUL EXISTENT A PLANTA 2<sup>TA</sup> (PANA LA)  
 I SAU SA AUMENTAT LA SUPERFICIE CONSTRUITA EXISTENT

ZONA ATENACIO





# OUR HEADQUARTER



---

## BCONNECTED OFFICE AND SHOP

Plaça Espanya 3, 07181 Portals Nous, Calvia

+34 971 221 066 / [realestate@bconnectedmallorca.com](mailto:realestate@bconnectedmallorca.com)

Número de registre de ROAIIB: GOIBE740280/2024

[www.bconnectedmallorca.com](http://www.bconnectedmallorca.com)

---



**bconnected**<sup>®</sup>