



Renovated palace in Palma's old town with 3 apartments

€ 6.500.000,00 €

Palma / Altstadt

10

9

ca. 650 m²

Palacete renovado en casco antiguo de Palma con 3 pisos

Palast in der Altstadt von Palma mit 3 Wohnungen



Renovated palace in Palma's old town with 3 apartments

Experience unparalleled luxury in one of the most exclusive palaces in Palma's historic old town. Situated next to the illustrious Plaza de Cort, opposite the City Hall, and neighboring esteemed hotels such as Hotel Cort and Hotel Mama, this magnificent building dates back to 1899. Spanning over 650 sqm across 6 floors, this architectural gem is one of the tallest historical buildings in Palma. It features three exquisite apartments and a chic studio, each offering access to a sprawling roof terrace with breathtaking views over the city. The terrace is thoughtfully designed to provide each residence with its own private section.

Despite its central location, this palace offers a tranquil retreat, with the beach, picturesque beach walk, gourmet restaurants, and the renowned shopping street Paseo de Born just moments away.

Apartment Exclusivo: This stunning duplex apartment exudes timeless elegance with its antique details. It boasts a spacious kitchen and dining area, a wine cellar, and a laundry room. The main floor includes two bedrooms and a bathroom, while the upper level houses three additional bedrooms, two of which have ensuite bathrooms.

Apartment Tres: This stylish apartment features a modern kitchen and dining area, two bedrooms with ensuite bathrooms, an additional room, and a separate bathroom with a shower. It is accentuated by three charming French balconies.

Apartment Cielo: Similar in style and brightness, this apartment offers a contemporary kitchen and dining area, two bedrooms with ensuite bathrooms, and a separate bathroom with a shower.

Studio Apartment: This cozy studio includes a kitchen and bathroom, with direct access to the splendid roof terrace.

A significant refurbishment was completed in 2019, and there are plans to enhance the building further with the installation of an elevator.

Palacete renovado en casco antiguo de Palma con 3 pisos

Disfrute de un lujo sin igual en uno de los palacios más exclusivos del casco antiguo de Palma. Situado junto a la ilustre Plaza de Cort, frente al Ayuntamiento, y vecino de prestigiosos hoteles como el Hotel Cort y el Hotel Mama, este magnífico edificio data de 1899.

Con más de 650 m² distribuidos en 6 plantas, esta joya arquitectónica es uno de los edificios históricos más altos de Palma. Cuenta con tres exquisitos apartamentos y un elegante estudio, cada uno con acceso a una amplia terraza en la azotea con impresionantes vistas de la ciudad. La terraza está cuidadosamente diseñada para proporcionar a cada residencia su propia sección privada.

A pesar de su céntrica ubicación, este palacio ofrece un refugio tranquilo, con la playa, pintoresco paseo marítimo, restaurantes gourmet, y la famosa calle comercial Paseo de Born a pocos minutos de distancia.

Apartamento Exclusivo: Este impresionante apartamento dúplex irradia elegancia atemporal con sus detalles antiguos. Cuenta con una amplia cocina y comedor, una bodega y un lavadero. La planta principal incluye dos dormitorios y un baño, mientras que la planta superior alberga tres dormitorios adicionales, dos de ellos con baño privado.

Apartamento Tres: Este elegante apartamento cuenta con una moderna cocina y comedor, dos dormitorios con baños en suite, una habitación adicional y un cuarto de baño independiente con ducha. Está acentuado por tres encantadores balcones franceses.

Apartamento Cielo: Similar en estilo y luminosidad, este apartamento ofrece una cocina y un comedor contemporáneos, dos dormitorios con cuartos de baño en suite, y un cuarto de baño separado con ducha.

Apartamento Estudio: Este acogedor estudio incluye cocina y baño, con acceso directo a la espléndida terraza de la azotea.

En 2019 se completó una importante reforma, y hay planes para mejorar aún más el edificio con la instalación de un ascensor.

Palast in der Altstadt von Palma mit 3 Wohnungen

Erleben Sie unvergleichlichen Luxus in einem der exklusivsten Paläste in Palmas historischer Altstadt. Dieses prächtige Gebäude aus dem Jahr 1899 liegt direkt an der berühmten Plaza de Cort, gegenüber dem Rathaus und in der Nachbarschaft von renommierten Hotels wie dem Hotel Cort und dem Hotel Mama.

Dieses architektonische Juwel erstreckt sich über 650 m² auf 6 Etagen und ist damit eines der höchsten historischen Gebäude in Palma. Es verfügt über drei exquisite Apartments und ein schickes Studio, die alle Zugang zu einer weitläufigen Dachterrasse mit atemberaubendem Blick über die Stadt bieten. Die Terrasse ist so konzipiert, dass jede Wohnung über einen eigenen privaten Bereich verfügt.

Trotz seiner zentralen Lage bietet dieser Palast einen ruhigen Rückzugsort, da der Strand, die malerische Strandpromenade, Gourmet-Restaurants und die berühmte Einkaufsstraße Paseo de Born nur wenige Minuten entfernt sind.

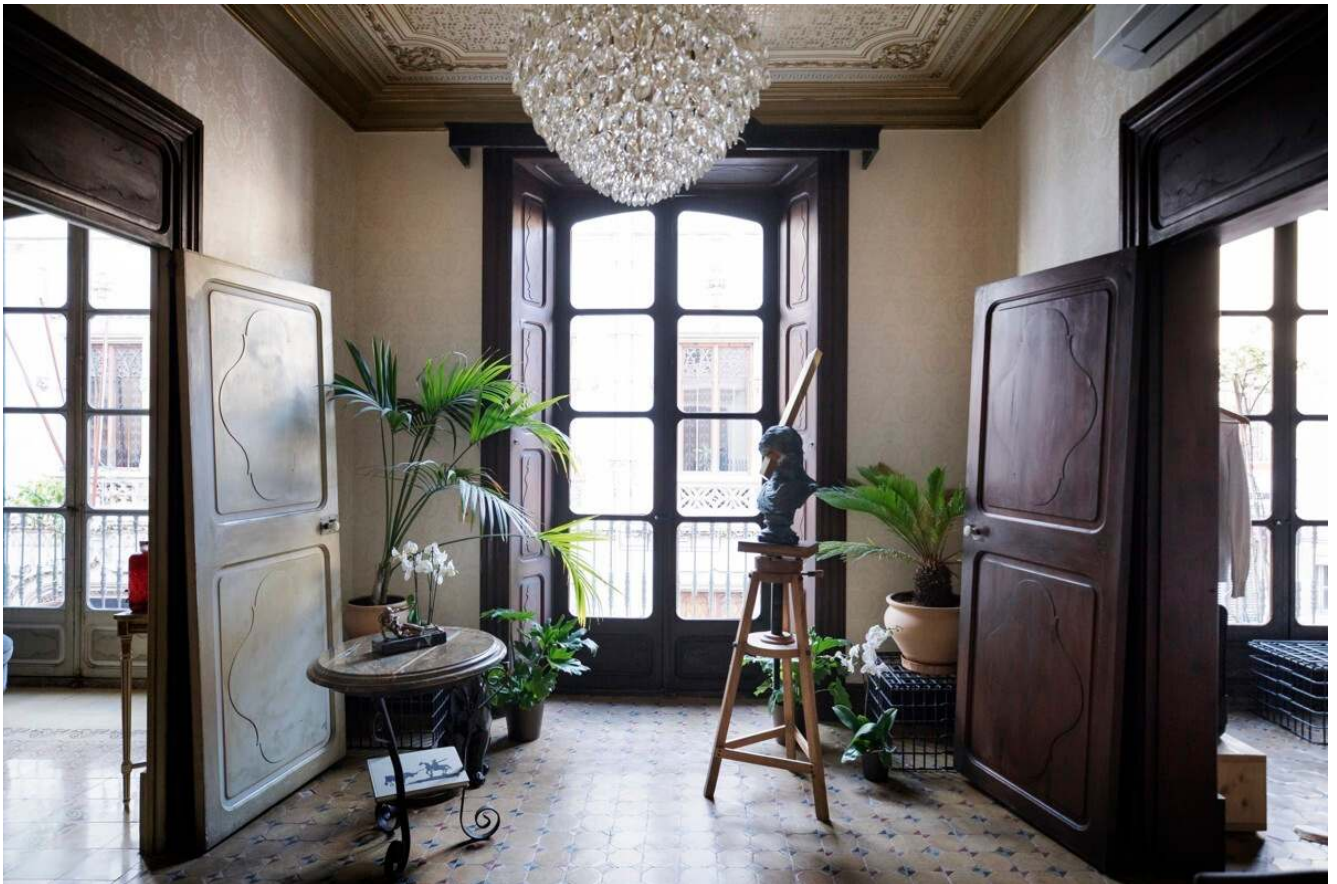
Apartment Exclusivo: Dieses atemberaubende Duplex-Apartment strahlt mit seinen antiken Details zeitlose Eleganz aus. Es verfügt über eine geräumige Küche und einen Essbereich, einen Weinkeller und eine Waschküche. Im Erdgeschoss befinden sich zwei Schlafzimmer und ein Bad, im Obergeschoss drei weitere Schlafzimmer, zwei davon mit eigenem Bad.

Wohnung Tres: Dieses stilvolle Apartment verfügt über eine moderne Küche mit Essbereich, zwei Schlafzimmer mit eigenem Bad, ein zusätzliches Zimmer und ein separates Bad mit Dusche. Es wird durch drei charmante französische Balkone akzentuiert.

Wohnung Cielo: Ähnlich in Stil und Helligkeit, bietet dieses Apartment eine moderne Küche und einen Essbereich, zwei Schlafzimmer mit eigenem Bad und ein separates Bad mit Dusche.

Studio-Apartment: Dieses gemütliche Studio verfügt über eine Küche und ein Bad mit direktem Zugang zur herrlichen Dachterrasse.

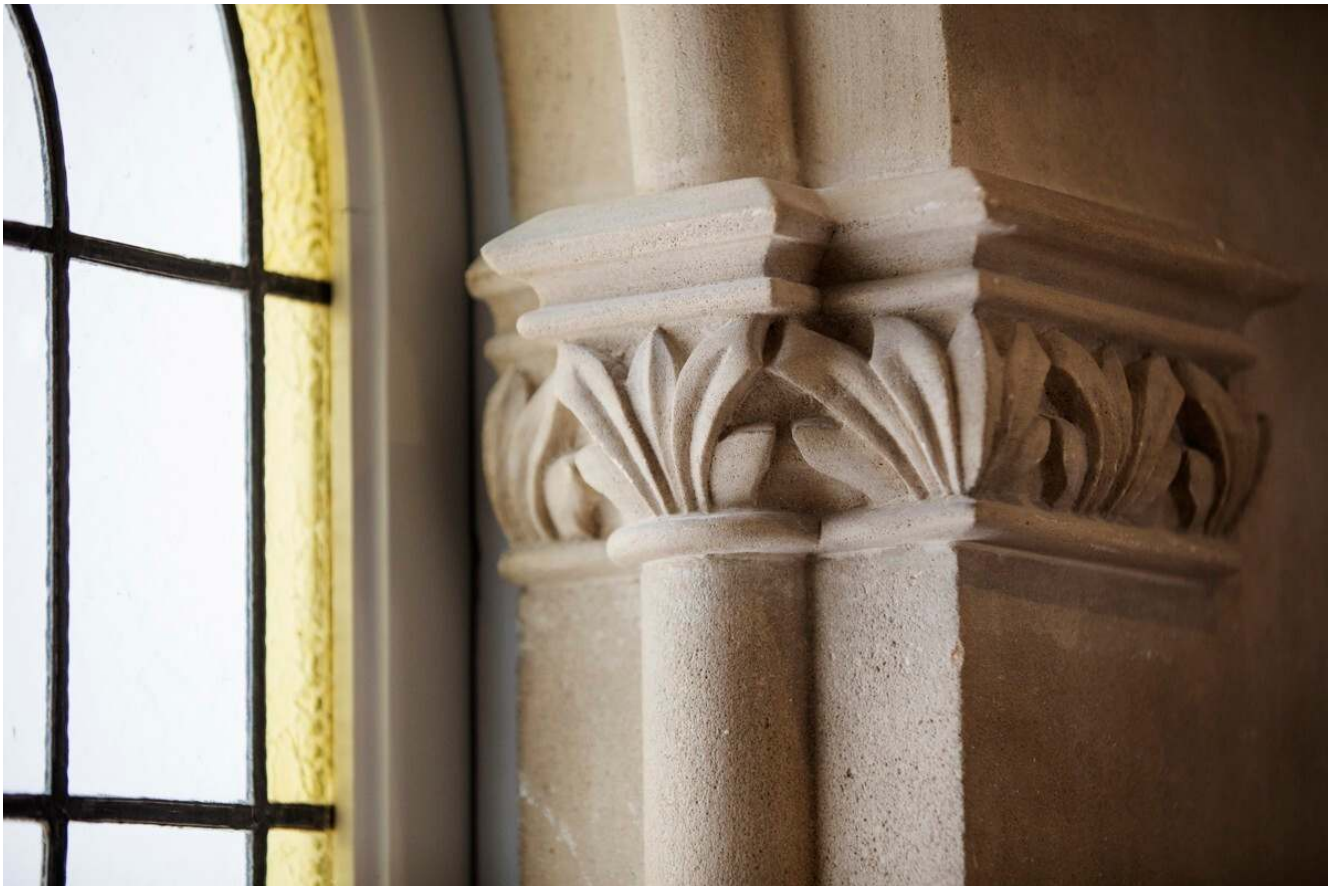
Im Jahr 2019 wurde eine umfangreiche Renovierung abgeschlossen, und es ist geplant, das Gebäude durch den Einbau eines Aufzugs weiter aufzuwerten.



C-726



bconnected[®]



C-726



bconnected[®]

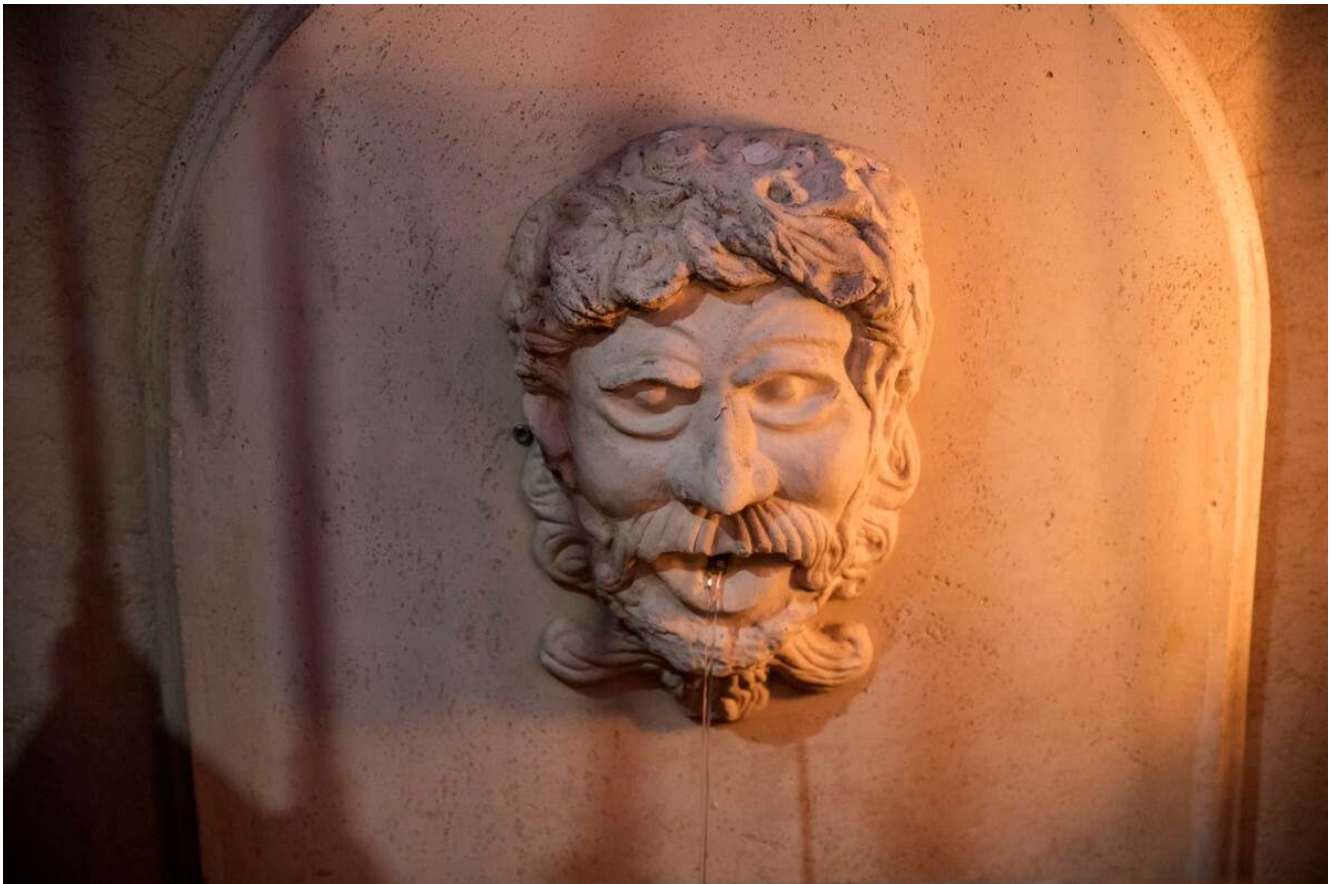


C-726

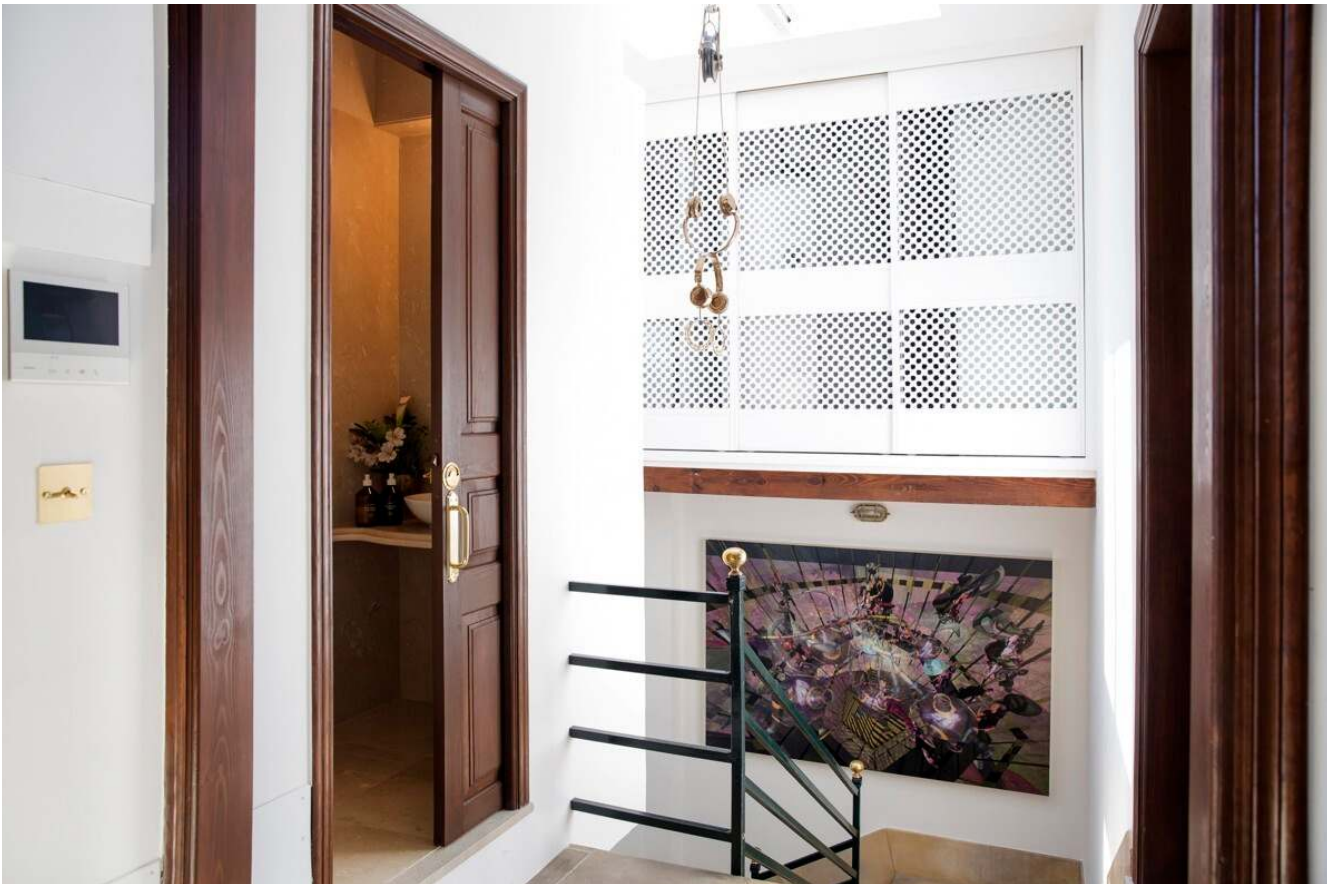


bconnected[®]











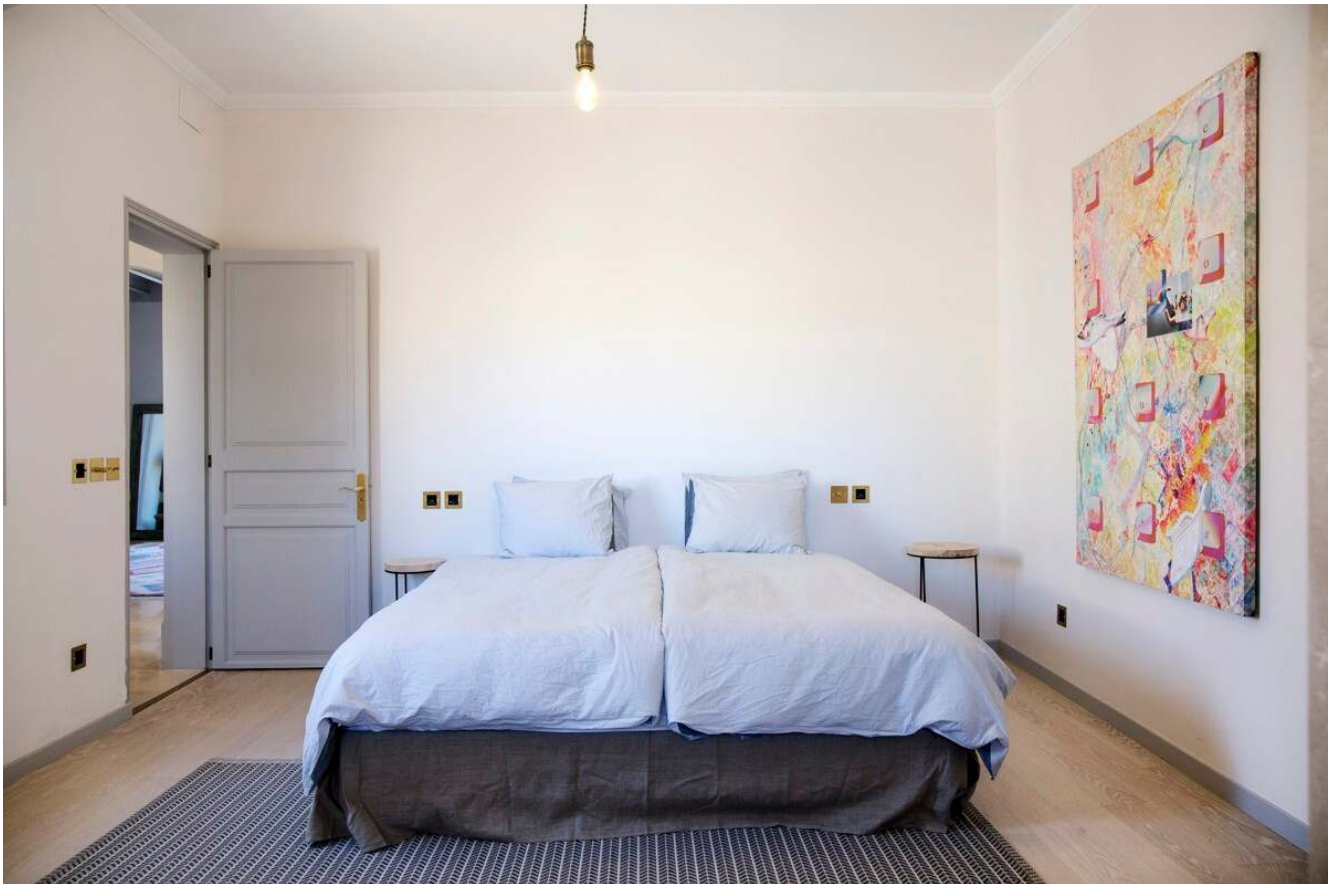
C-726



bconnected[®]



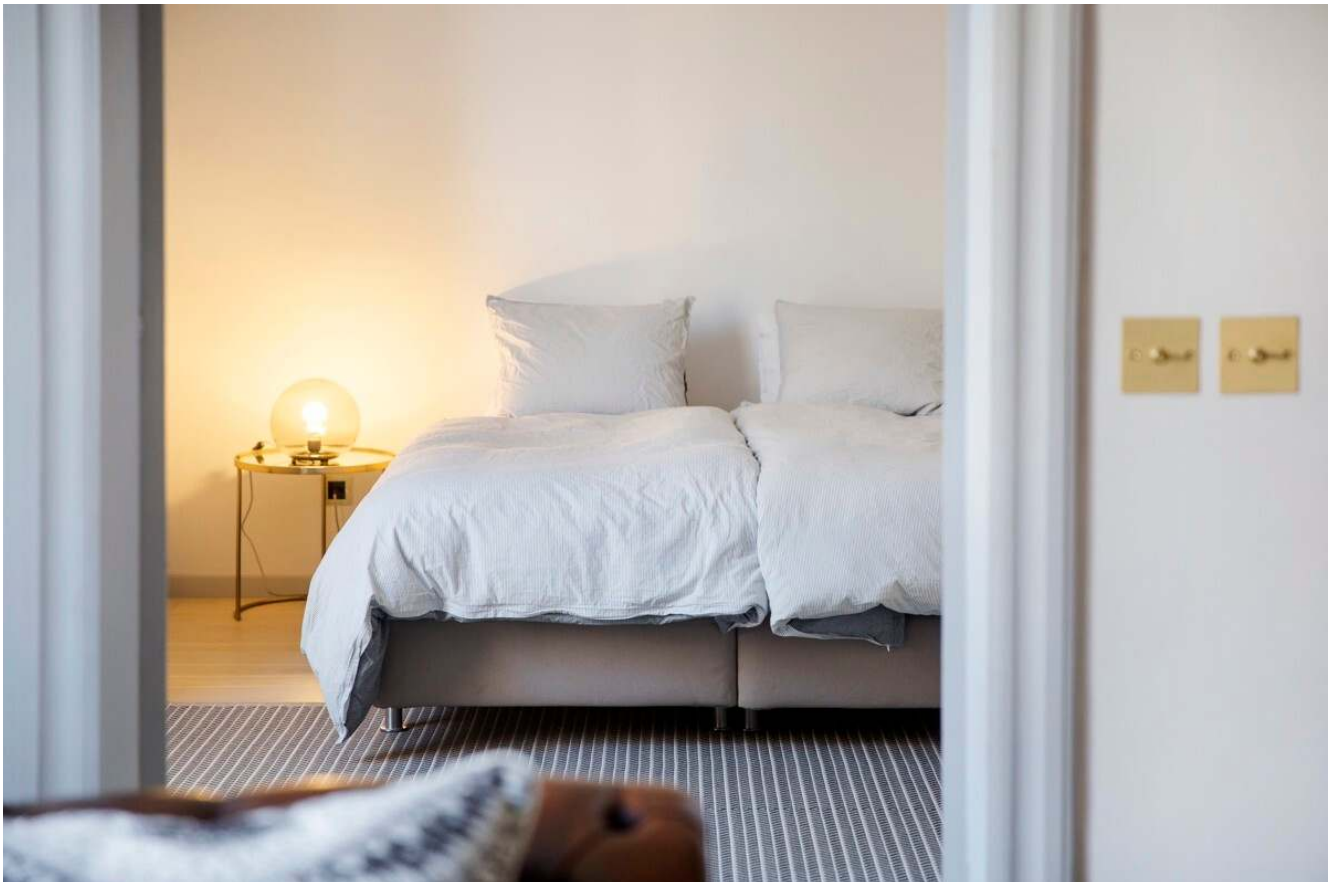
C-726



bconnected[®]



C-726



bconnected[®]



C-726



bconnected[®]

C-726



bconnected[®]

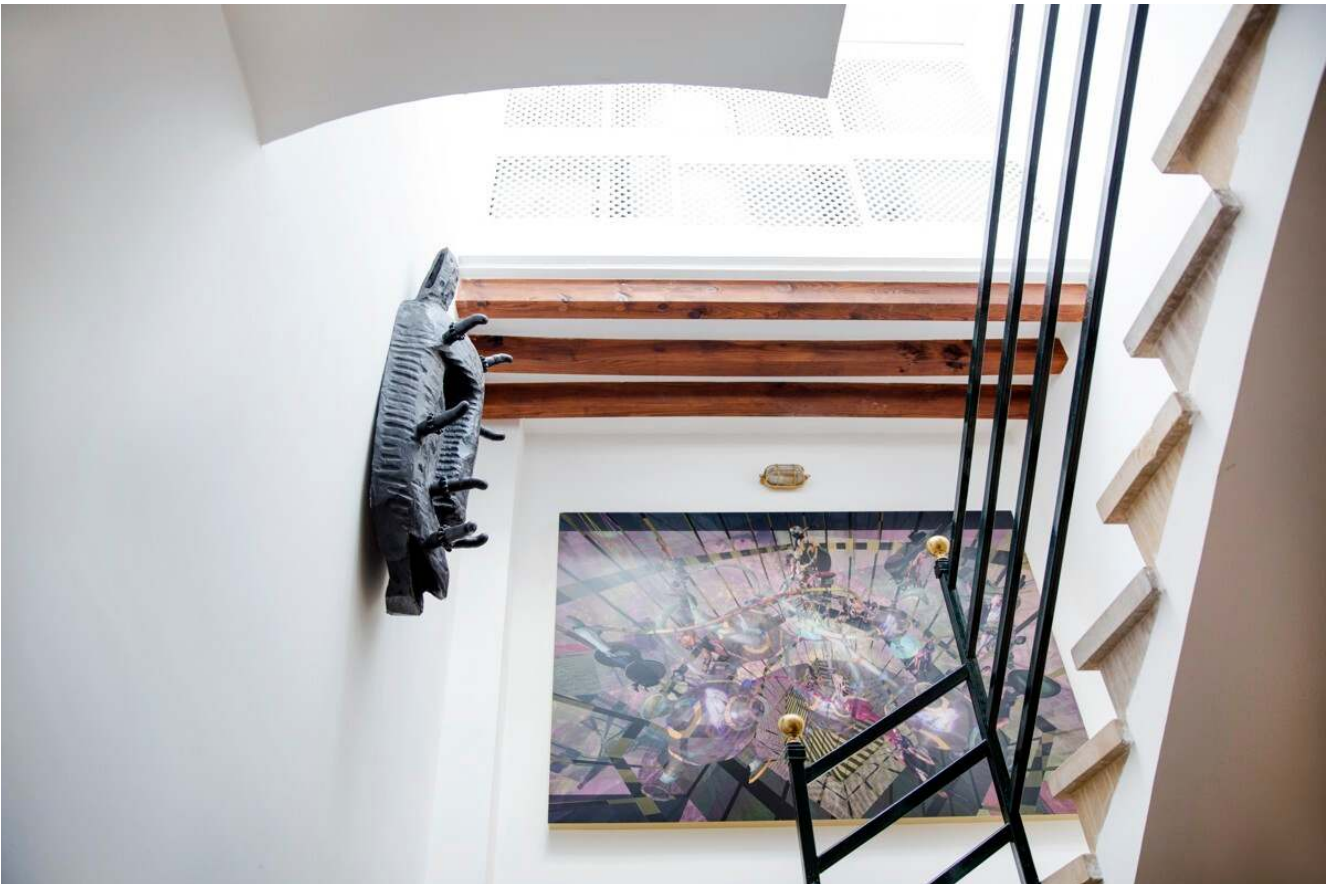




C-726



bconnected®







OUR HEADQUARTER



BCONNECTED OFFICE AND SHOP

Plaça Espanya 3, 07181 Portals Nous, Calvia

+34 971 221 066 / realestate@bconnectedmallorca.com

Número de registre de ROAIIB: GOIBE740280/2024

www.bconnectedmallorca.com



bconnected[®]