



Elegant finca under construction in Sineu



€ 1.700.000,00 €

Sineu

4

4

ca. 248 m<sup>2</sup>

ca. 156.000 m<sup>2</sup>

Elegante finca en construcción en Sineu

Elegante Finca im Bau in Sineu



WWW.BCONNECTEDMALLORCA.COM  
 PLAÇA ESPANYA 3, 07181 PORTALS NOUS, SPAIN  
 T.: +34 971 221 066  
 REALESTATE@BCONNECTEDMALLORCA.COM  
 Número de registre de ROAIB: GOIBE740280/2024

We reserve the right to change prices without prior notice  
 Nos reservamos el derecho a cambiar los precios sin previo  
 aviso. Wir reservieren uns das Recht die Preise zu verändern  
 ohne vorherige Nachricht.

## **Elegant finca under construction in Sineu**

Set on an elevated 15,600 sqm plot in a peaceful countryside setting outside Sineu, this newly built finca combines refined architecture with complete privacy and sweeping panoramic views. Accessed via a private country road, the property offers generous parking areas discreetly positioned out of sight. The main residence is distributed over two levels, featuring on the ground floor a bright and welcoming open-plan living area with fireplace and integrated kitchen, seamlessly connected to a 30 sqm covered terrace overlooking the landscape. Upstairs, two spacious double bedrooms each enjoy en-suite bathrooms and tranquil views. A second single-level guest wing with two additional bedrooms and two bathrooms is elegantly connected to the main house, creating a generous and flexible living concept. Expansive paved terraces of approximately 120 sqm and a 45 sqm swimming pool invite outdoor living at its finest. Built with high-quality materials, the home offers underfloor heating and air conditioning throughout. Designed for sustainability and independence, it is fully self-sufficient with solar panels, an extensive battery system and backup generator. Just minutes from the charming village of Sineu and within easy reach of beaches and Palma, this is a sophisticated rural retreat with modern comfort.

## **Elegante finca en construcción en Sineu**

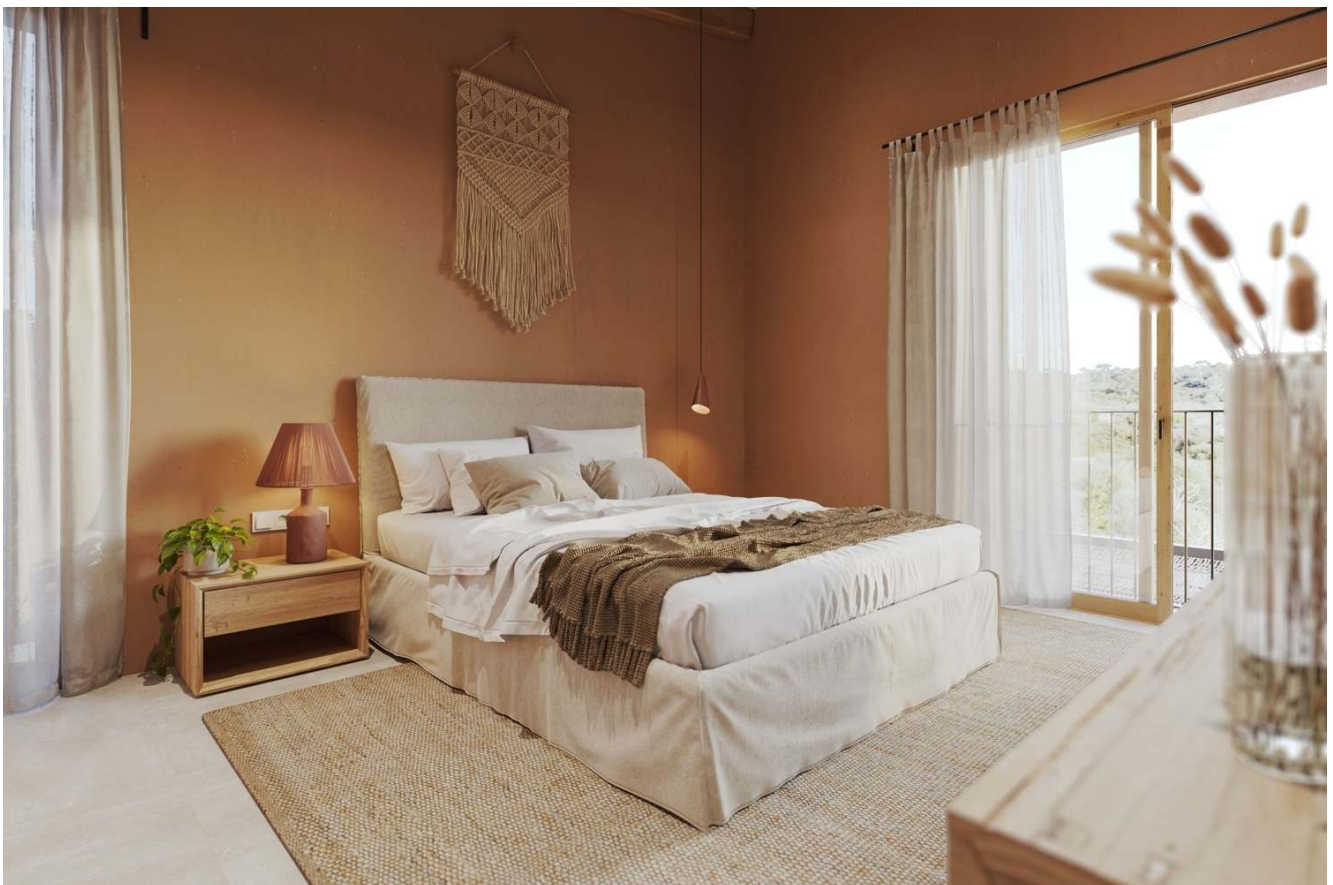
Ubicada en una parcela elevada de 15.600 m<sup>2</sup> en un tranquilo entorno rural a las afueras de Sineu, esta finca de nueva construcción combina una arquitectura refinada con total privacidad y amplias vistas panorámicas. Con acceso a través de un camino rural privado, la propiedad ofrece amplias zonas de aparcamiento discretamente situadas fuera de la vista. La vivienda principal se distribuye en dos niveles, presentando en la planta baja un luminoso y acogedor salón de planta abierta con chimenea y cocina integrada, perfectamente conectado a una terraza cubierta de 30 m<sup>2</sup> con vistas al paisaje. En la planta superior, dos amplios dormitorios dobles con baño en suite y vistas tranquilas. Una segunda ala de invitados de un solo nivel con dos dormitorios adicionales y dos baños está elegantemente conectada a la casa principal, creando un concepto de vida generoso y flexible. Amplias terrazas pavimentadas de aproximadamente 120 m<sup>2</sup> y una piscina de 45 m<sup>2</sup> invitan a vivir al aire libre en su máxima expresión. Construida con materiales de alta calidad, la casa dispone de calefacción por suelo radiante y aire acondicionado. Diseñado para la sostenibilidad y la independencia, es totalmente autosuficiente con paneles solares, un amplio sistema de baterías y generador de respaldo. A pocos minutos del encantador pueblo de Sineu y a poca distancia de las playas y de Palma, se trata de un sofisticado refugio rural con el confort moderno.

## **Elegante Finca im Bau in Sineu**

Diese neu gebaute Finca liegt auf einem 15.600 m<sup>2</sup> großen, erhöhten Grundstück in einer ruhigen, ländlichen Umgebung außerhalb von Sineu und verbindet raffinierte Architektur mit absoluter Privatsphäre und weitreichenden Panoramablicken. Das Anwesen ist über eine private Landstraße erreichbar und bietet großzügige Parkplätze, die diskret außerhalb der Sichtweite liegen. Der Hauptwohnsitz verteilt sich auf zwei Ebenen. Im Erdgeschoss befindet sich ein heller und einladender offener Wohnbereich mit Kamin und integrierter Küche, der nahtlos an eine 30 qm große überdachte Terrasse mit Blick auf die Landschaft anschließt. Im Obergeschoss befinden sich zwei geräumige Doppelschlafzimmer mit jeweils eigenem Bad und ruhiger Aussicht. Ein zweiter, einstöckiger Gästetrakt mit zwei weiteren Schlafzimmern und zwei Bädern ist elegant mit dem Haupthaus verbunden und schafft ein großzügiges und flexibles Wohnkonzept. Ausgedehnte gepflasterte Terrassen von ca. 120 qm und ein 45 qm großer Swimmingpool laden zum Leben im Freien ein. Das Haus wurde mit hochwertigen Materialien gebaut und verfügt über eine Fußbodenheizung und eine Klimaanlage. Das auf Nachhaltigkeit und Unabhängigkeit ausgelegte Haus ist mit Sonnenkollektoren, einem umfangreichen Batteriesystem und einem Notstromgenerator völlig autark. Nur wenige Minuten von dem charmanten Dorf Sineu entfernt und in unmittelbarer Nähe zu den Stränden und Palma, ist dies ein anspruchsvoller ländlicher Rückzugsort mit modernem Komfort.



F-458

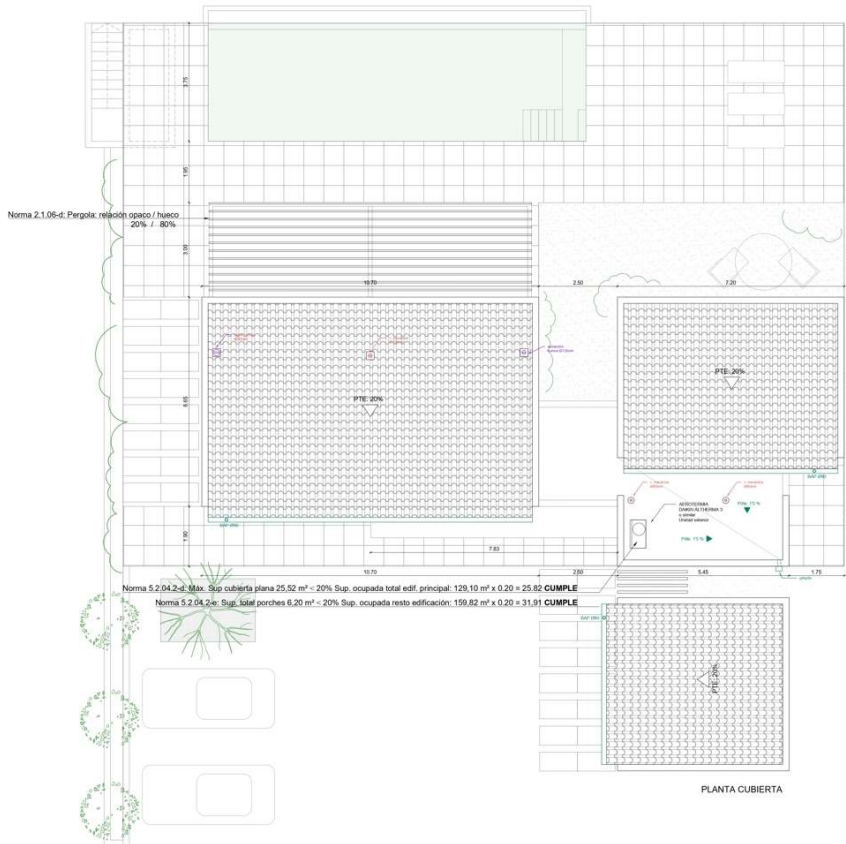
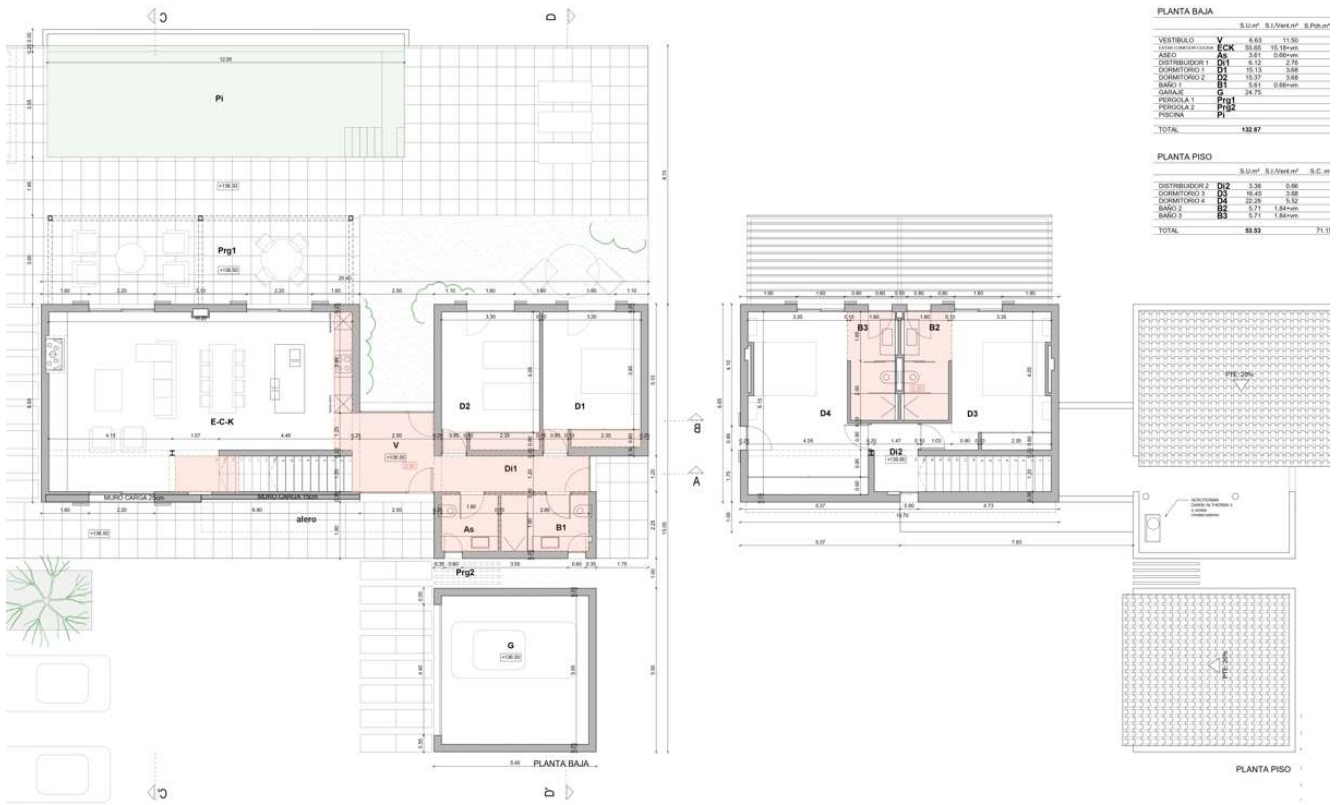


**bconnected**<sup>®</sup>





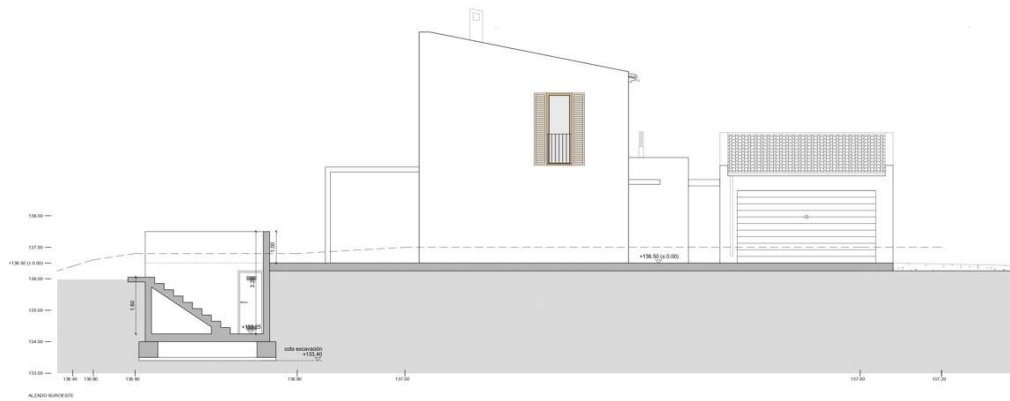
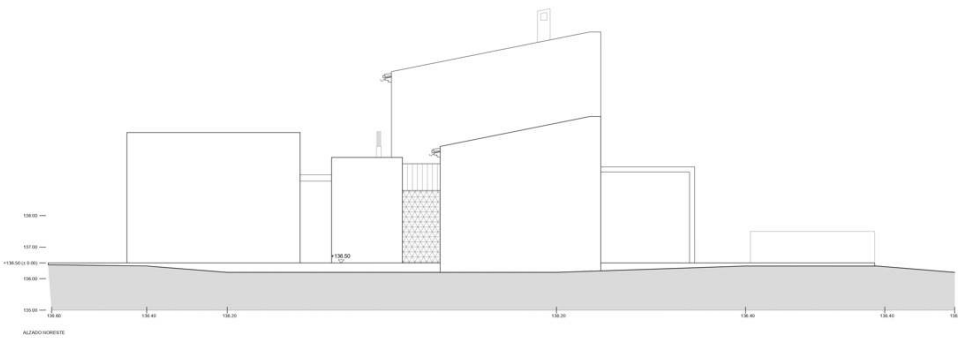
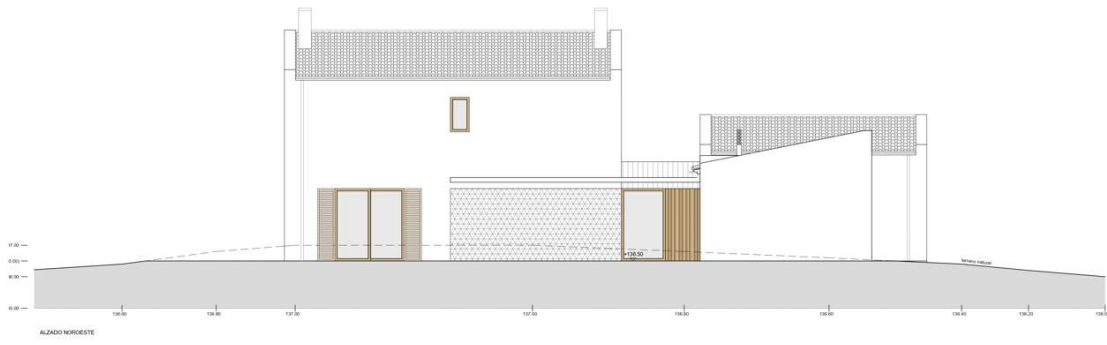


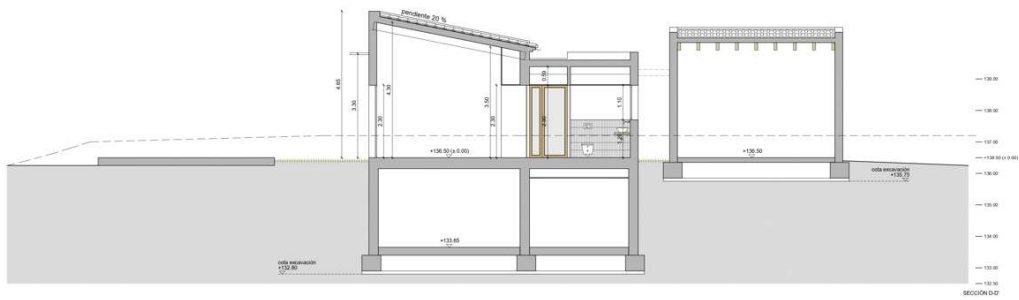
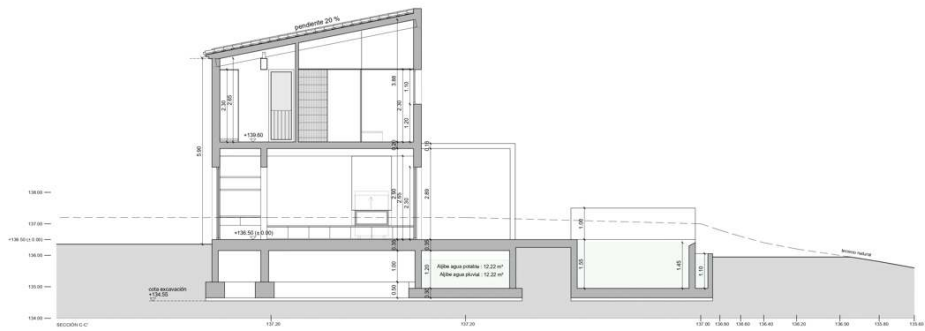
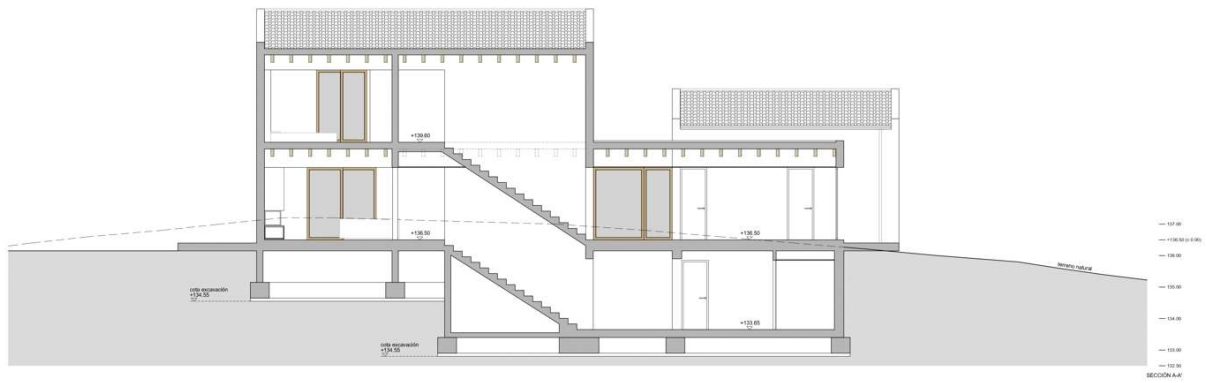


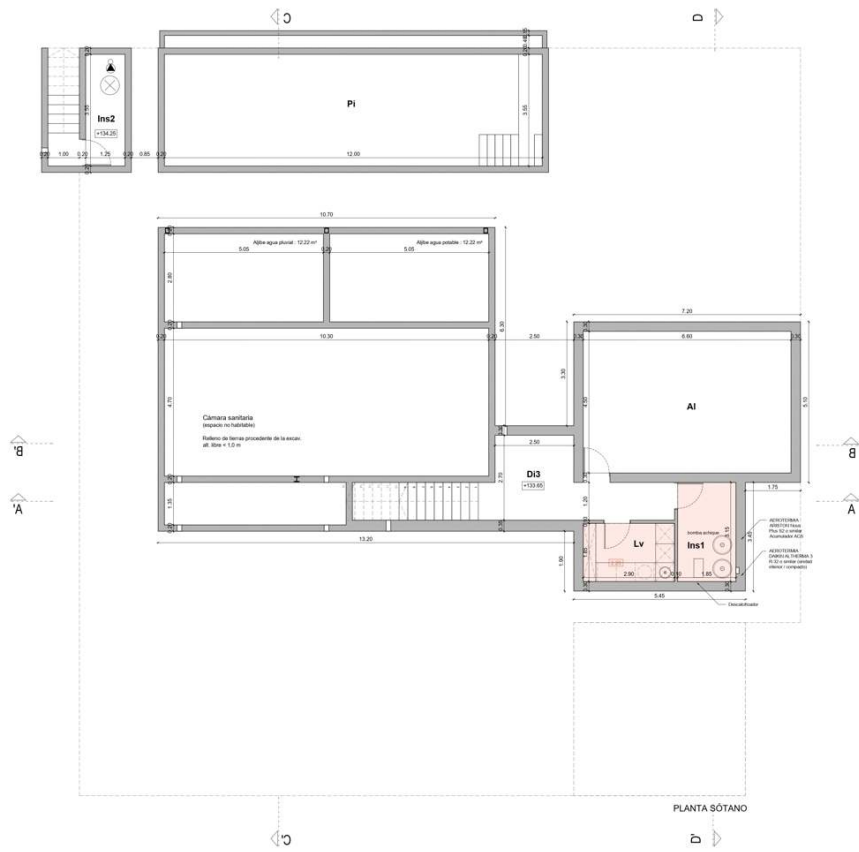
**SUPERFICIES**

S.U.m <sup>2</sup>	S.U.Vent.m <sup>2</sup>	S.Pab.m <sup>2</sup>	S.Trz.m <sup>2</sup>	S.Pig.m <sup>2</sup>	S.Aguas.m <sup>2</sup>	S.C.m <sup>2</sup>
PLANTA SOTERRANEO		61.62				71.15
PLANTA BAJA		132.87		32.58	45.00	165.26
PLANTA PISO		53.83				71.15
<b>TOTAL</b>		<b>248.32</b>		<b>32.58</b>	<b>45.00</b>	<b>307.55</b>









**PLANTA SÓTANO**

	S.U.m <sup>2</sup>	S.I./Vent.m <sup>2</sup>	S.C. m <sup>2</sup>
DISTRIBUIDOR 3	<b>D13</b>	16.20	
LAVADERO	<b>Lv</b>	5.37	vm
ALMACÉN	<b>AI</b>	26.70	
INSTALACIONES 1	<b>Ins1</b>	5.85	
INSTALACIONES 2	<b>Ins2</b>	4.41	
<b>TOTAL</b>		<b>61.42</b>	<b>71.53</b>



# OUR HEADQUARTER



---

## BCONNECTED OFFICE AND SHOP

Plaça Espanya 3, 07181 Portals Nous, Calvia

+34 971 221 066 / [realestate@bconnectedmallorca.com](mailto:realestate@bconnectedmallorca.com)

Número de registre de ROAIIB: GOIBE740280/2024

[www.bconnectedmallorca.com](http://www.bconnectedmallorca.com)

---



**bconnected**<sup>®</sup>