

C-955



Stylish new townhouse with open countryside views



€ 950.000,00 €

Marratxí

3

2

ca. 200 m²

ca. 200 m²

Elegante casa adosada con vistas al campo abierto

Stilvolles neues Stadthaus mit Landschaftsblick



WWW.BCONNECTEDMALLORCA.COM
PLAÇA ESPANYA 3, 07181 PORTALS NOUS, SPAIN
T.: +34 971 221 066
REALESTATE@BCONNECTEDMALLORCA.COM
Número de registre de ROAIBB: GOIBE740280/2024

We reserve the right to change prices without prior notice
Nos reservamos el derecho a cambiar los precios sin previo aviso. Wir reservieren uns das Recht die Preise zu verändern ohne vorherige Nachricht.

Stylish new townhouse with open countryside views

This contemporary semi-detached house offers approx. 200 sqm of interior space, distributed across multiple levels, all connected by an elevator. The home features three bedrooms and three bathrooms, including one en-suite, along with generous terraces with fantastic views of the landscape to the north, and a covered parking area providing direct access to the house.

Designed with a focus on comfort and modern living, the interiors are finished with Formentor Beige porcelain tiles extending seamlessly throughout the interior and exterior spaces. The open-plan living area integrates the kitchen and dining areas, with large windows ensuring natural light and fluid connection to the terrace.

The kitchen presents a calm, refined aesthetic with matte cashmere lacquer cabinetry, handleless drawers, and a Pulpis Light countertop, equipped with integrated high quality appliances and an induction hob with built-in extraction. Bathrooms feature elegant fittings and furnishings all complemented by neutral tiling and glass partitions.

Additional details include Mitsubishi air-conditioning units in all rooms, a descaling system, aluminum carpentry in anthracite with thermal break, and a pivoting entrance door. A private rooftop terrace crowns the property, ideal for relaxing or enjoying the views over the peaceful surroundings of Sa Cabaneta.

Elegante casa adosada con vistas al campo abierto

Esta casa adosada contemporánea ofrece aprox. 200 m² de espacio interior, distribuido en varios niveles, todos conectados por un ascensor. La vivienda cuenta con tres dormitorios y tres cuartos de baño, uno de ellos en suite, además de amplias terrazas con fantásticas vistas al paisaje del norte y una zona de aparcamiento cubierto con acceso directo a la casa.

Diseñado con un enfoque en la comodidad y la vida moderna, los interiores están acabados con baldosas de gres porcelánico Formentor Beige que se extienden a la perfección a través de los espacios interiores y exteriores. El salón de planta abierta integra la cocina y el comedor, con grandes ventanales que garantizan la luz natural y una conexión fluida con la terraza.

La cocina presenta una estética tranquila y refinada con armarios lacados en cachemir mate, cajones sin tiradores y una encimera Pulpis Light, equipada con electrodomésticos integrados de alta calidad y una placa de inducción con extracción incorporada. Los cuartos de baño cuentan con elegantes accesorios y mobiliario, todo ello complementado con azulejos neutros y mamparas de cristal.

Otros detalles incluyen unidades de aire acondicionado Mitsubishi en todas las habitaciones, un sistema de descalcificación, carpintería de aluminio en antracita con rotura de puente térmico y una puerta de entrada pivotante. Una terraza privada en la azotea corona la propiedad, ideal para relajarse o disfrutar de las vistas sobre los tranquilos alrededores de Sa Cabaneta.

Stilvolles neues Stadthaus mit Landschaftsblick

Diese moderne Doppelhaushälfte bietet ca. 200 m² Innenfläche, verteilt auf mehrere Ebenen, die alle durch einen Aufzug verbunden sind. Das Haus verfügt über drei Schlafzimmer und drei Bäder, davon eines en-suite, sowie großzügige Terrassen mit fantastischem Blick auf die Landschaft im Norden und einen überdachten Parkplatz mit direktem Zugang zum Haus.

Die Innenräume sind mit Formentor Beige Feinsteinzeugfliesen ausgestattet, die sich nahtlos durch den gesamten Innen- und Außenbereich ziehen, wobei der Schwerpunkt auf Komfort und modernem Wohnen liegt. Der offene Wohnbereich integriert die Küche und den Essbereich, mit großen Fenstern, die für natürliches Licht und eine fließende Verbindung zur Terrasse sorgen.

Die Küche präsentiert eine ruhige, raffinierte Ästhetik mit Schränken aus mattem Kaschmirlack, grifflosen Schubladen und einer Arbeitsplatte aus Pulpis Light, ausgestattet mit integrierten hochwertigen Geräten und einem Induktionskochfeld mit eingebautem Abzug. Die Bäder sind mit eleganten Armaturen und Möbeln ausgestattet, die durch neutrale Fliesen und Glastrennwände ergänzt werden.

Weitere Details sind Mitsubishi-Klimaanlagen in allen Räumen, eine Entkalkungsanlage, anthrazitfarbene Aluminiumschreiner mit thermischer Trennung und eine schwenkbare Eingangstür. Eine private Dachterrasse krönt das Anwesen, ideal zum Entspannen oder zum Genießen der Aussicht auf die friedliche Umgebung von Sa Cabaneta.

C-955



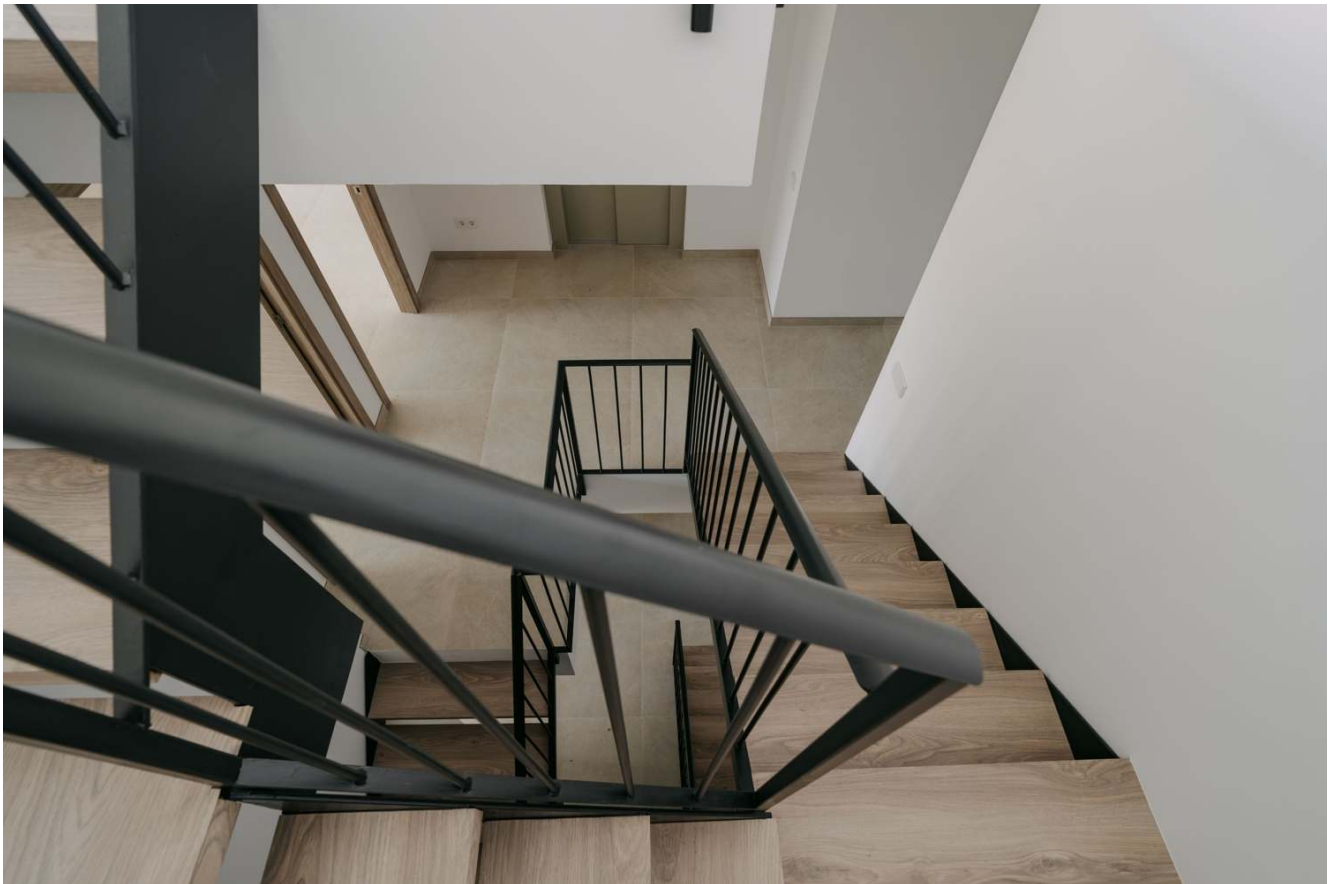
bconnected[®]

C-955



bconnected[®]

C-955



bconnected[®]

C-955



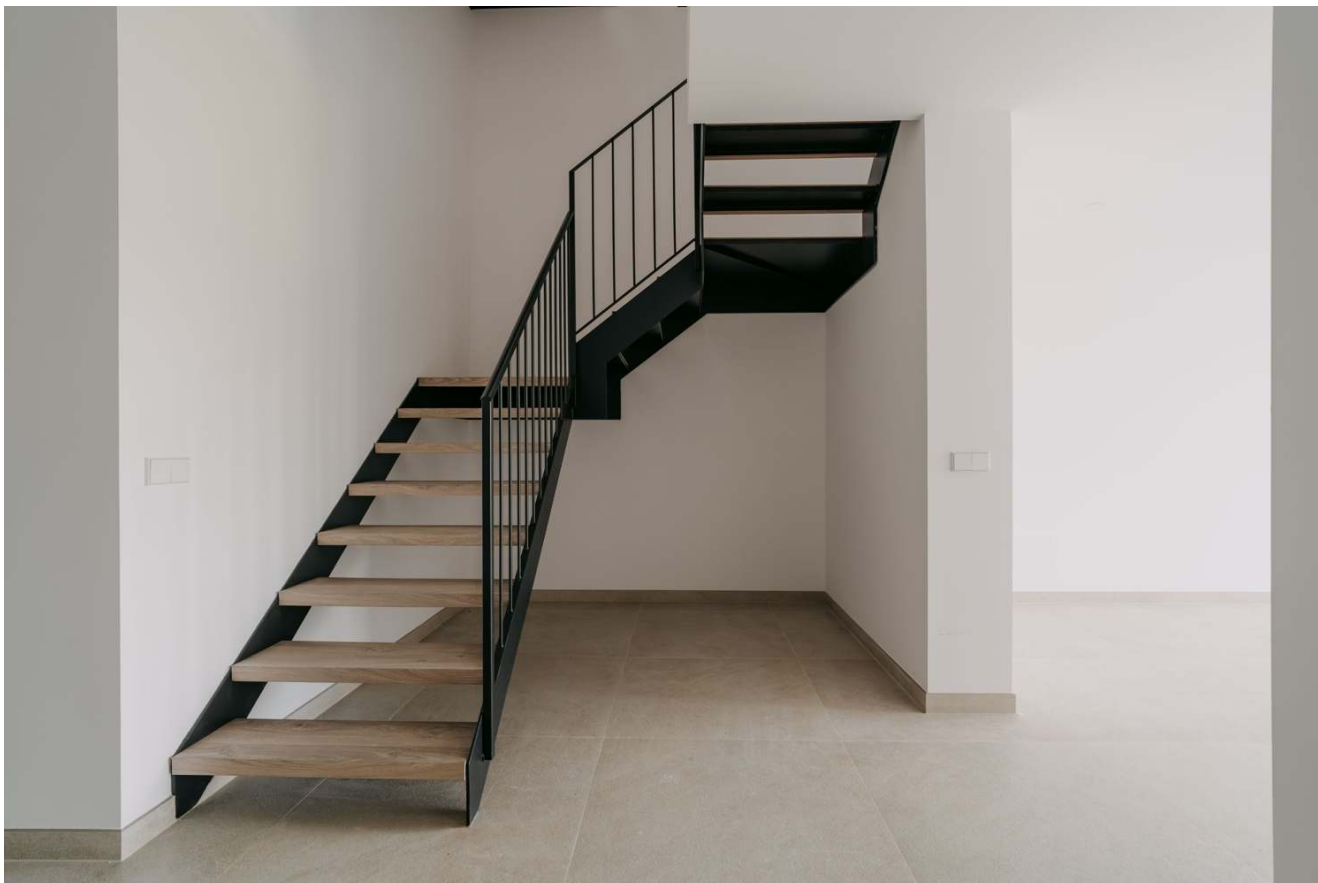
bconnected[®]

C-955



bconnected[®]

C-955



bconnected[®]

C-955



bconnected[®]

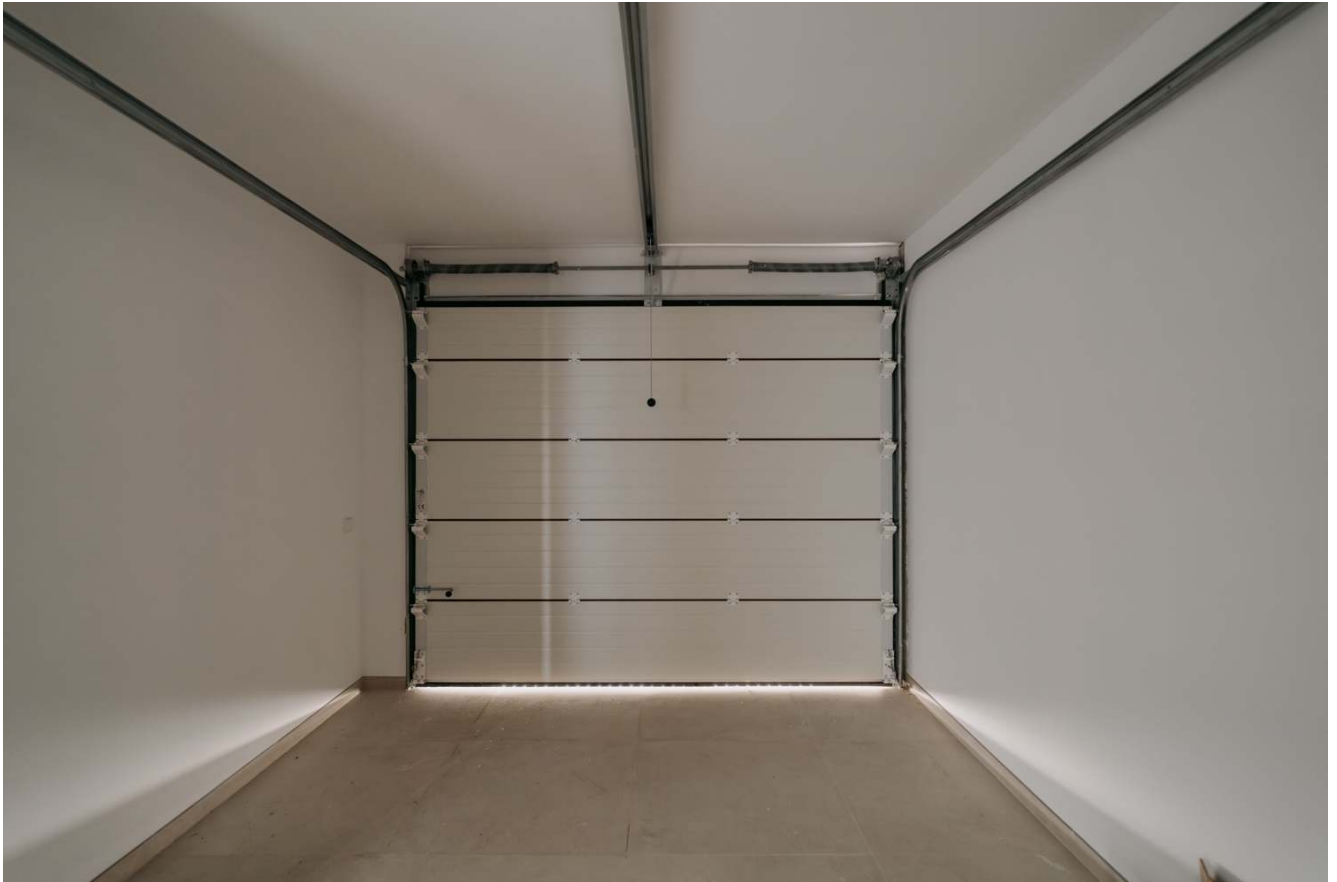
C-955



bconnected[®]



C-955

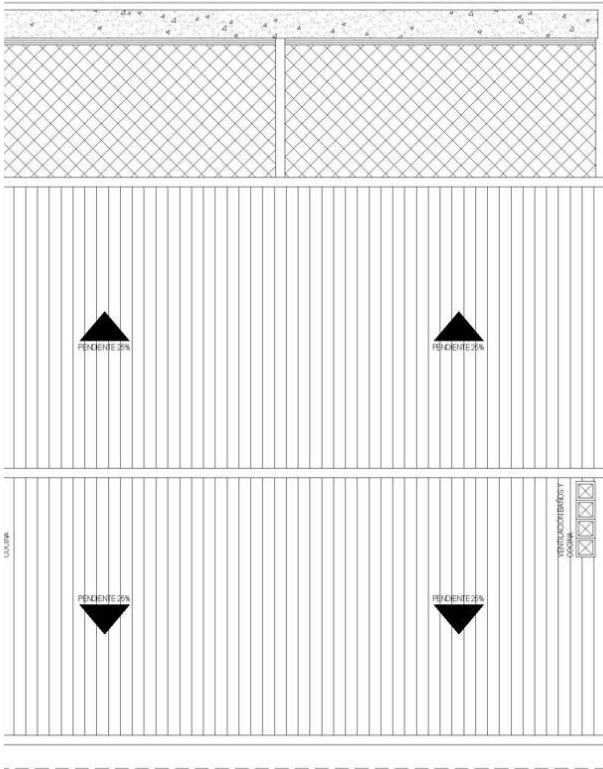


bconnected[®]

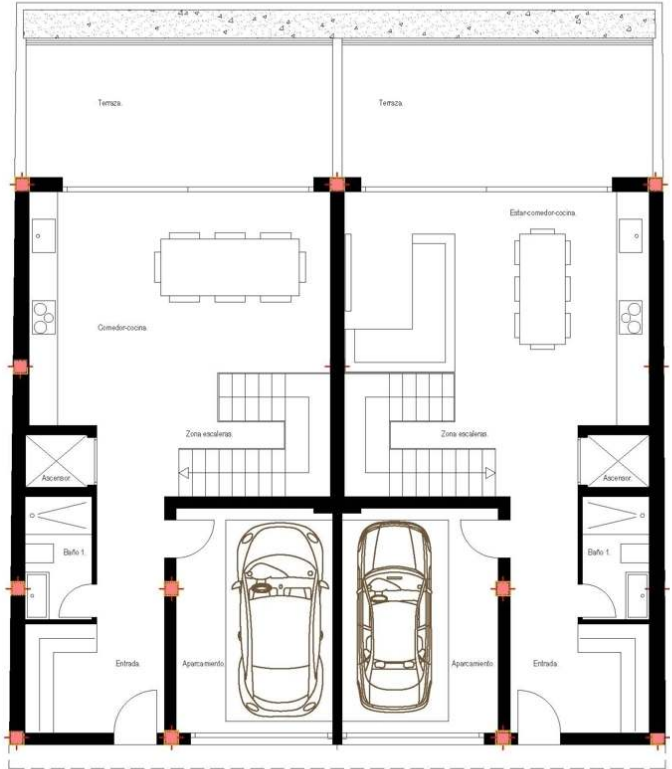
C-955



bconnected[®]



FA CUBIERTA.

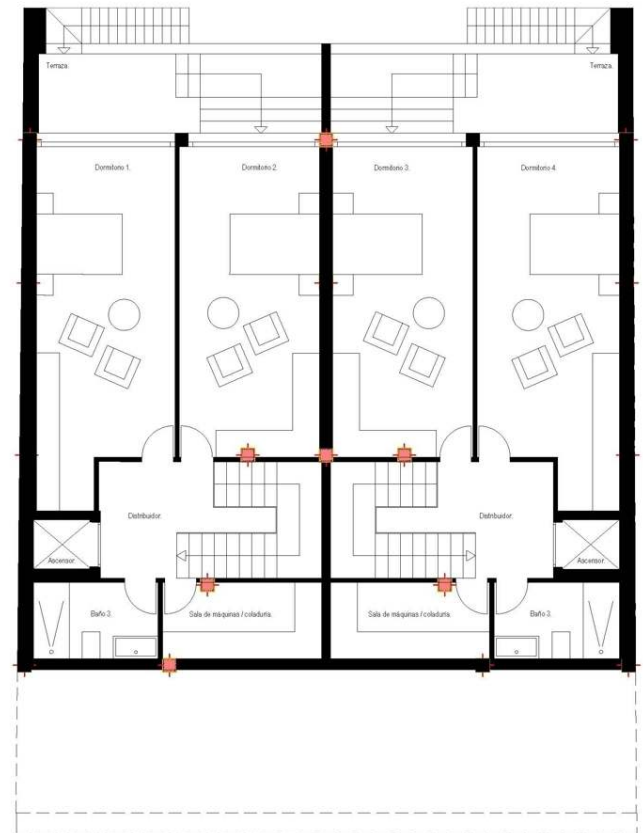


PLANTA BAJA.



PLANTA -1.

COSTA



PLANTA -2.



OUR HEADQUARTER



BCONNECTED OFFICE AND SHOP

Plaça Espanya 3, 07181 Portals Nous, Calvia

+34 971 221 066 / realestate@bconnectedmallorca.com

Número de registre de ROAIIB: GOIBE740280/2024

www.bconnectedmallorca.com



bconnected[®]