

# WPa-592 6H



## BRAND NEW PENTHOUSE WITH LARGE TERRACE & PRIVATE POOL



€ 2.800.000,00 €

Palma / Portixol - Molinar

3

3

ca. 412 m<sup>2</sup>

ca. 40 m<sup>2</sup>

ÁTICO A ESTRENAR CON GRAN  
TERRAZA Y PISCINA PRIVADA

BRANDNEUES PENTHOUSE MIT  
GROSSER TERRASSE & PRIVATEM POOL



WWW.BCONNECTEDMALLORCA.COM  
PLAÇA ESPANYA 3, 07181 PORTALS NOUS, SPAIN  
T.: +34 971 221 066  
REALESTATE@BCONNECTEDMALLORCA.COM  
Número de registre de ROAIBB: GOIBE740280/2024

We reserve the right to change prices without prior notice  
Nos reservamos el derecho a cambiar los precios sin previo  
aviso. Wir reservieren uns das Recht die Preise zu verändern  
ohne vorherige Nachricht.

## BRAND NEW PENTHOUSE WITH LARGE TERRACE & PRIVATE POOL

Incredible luxury penthouse in Nou Llevant, with the beach a few meters away and a fantastic communication with the old town of Palma or the airport of Son Sant Joan.

Its modern interior featured an open plan kitchen combined with large living space area of 133m<sup>2</sup>. The hallway opens up to 3 bedrooms, one of them a large double bedroom with en-suite bathroom, the second one the master bedroom with en-suite bathroom with bathtub and access to a balcony, and the third bedroom can be used as a study or a single bedroom.

From the living room area there is an interior staircase with access to the private roof terrace with large lounging area.

This penthouse benefits from a spectacular private roof terrace of 153m<sup>2</sup>. It is equipped with a 11m<sup>2</sup> swimming pool, bbq and outdoor dining areas, designed for privacy with views over the charming Portixol.

We provide homeowners with complete and inspirational interior design lines that represent the overall modern style of the building and deliver an exceptionally beautiful space. The choice between the three lines creates unique properties which offer their own individual feel, using the finest quality materials.

## ÁTICO A ESTRENAR CON GRAN TERRAZA Y PISCINA PRIVADA

Increíble ático de lujo en Nou Llevant, con la playa a pocos metros y una fantástica comunicación con el casco antiguo de Palma o el aeropuerto de Son Sant Joan.

Su moderno interior cuenta con una cocina abierta combinada con una amplia zona de estar de 43m<sup>2</sup>. El pasillo se abre a 3 dormitorios, uno de ellos doble con baño en suite, el segundo el dormitorio principal con baño en suite con bañera y acceso a un balcón, y el tercer dormitorio puede ser utilizado como un estudio o un dormitorio individual.

Desde la zona del salón hay una escalera interior con acceso a la terraza privada de la azotea con una gran zona de descanso.

Este ático se beneficia de una espectacular azotea privada de 153m<sup>2</sup>. Está equipado con una piscina de 11m<sup>2</sup>, barbacoa y zonas de comedor al aire libre, diseñado para la privacidad con vistas al encantador Portixol.

Proporcionamos a los propietarios unas líneas de diseño interior completas e inspiradoras que representan el estilo moderno general del edificio y proporcionan un espacio de excepcional belleza. La elección entre las tres líneas crea propiedades únicas que ofrecen su propia sensación individual, utilizando materiales de la mejor calidad.

Cabe destacar que esta increíble promoción proporciona a sus residentes el uso de múltiples sectores comunes, entre ellos piscinas, gimnasio, sauna, tiendas y bares.

## BRANDNEUES PENTHOUSE MIT GROSSER TERRASSE & PRIVATEM POOL

Unglaubliche Luxus-Penthouse in Nou Llevant, mit dem Strand ein paar Meter entfernt und eine fantastische Kommunikation mit der Altstadt von Palma oder dem Flughafen von Son Sant Joan.

Es ist modern eingerichtet und verfügt über eine offene Küche, die mit einem großen Wohnbereich von 43m<sup>2</sup> kombiniert ist. Der Flur führt zu 3 Schlafzimmern, eines davon ist ein großes Doppelzimmer mit eigenem Bad, das zweite ist das Hauptschlafzimmer mit eigenem Bad mit Badewanne und Zugang zu einem Balkon, und das dritte Schlafzimmer kann als Arbeitszimmer oder als Einzelzimmer genutzt werden.

Vom Wohnbereich aus gibt es eine Innentreppe mit Zugang zur privaten Dachterrasse mit großem Loungebereich.

Dieses Penthouse profitiert von einer spektakulären privaten Dachterrasse von 153m<sup>2</sup>. Sie ist mit einem 11 m<sup>2</sup> großen Swimmingpool, einem Grill und einem Essbereich im Freien ausgestattet und bietet Privatsphäre mit Blick auf den charmanten Portixol.

Wir bieten den Hauseigentümern komplette und inspirierende Innenausstattungslineien, die den gesamten modernen Stil des Gebäudes repräsentieren und einen außergewöhnlich schönen Raum schaffen. Durch die Wahl zwischen den drei Linien entstehen einzigartige Wohnungen, die durch die Verwendung hochwertigster Materialien eine ganz eigene Atmosphäre vermitteln.

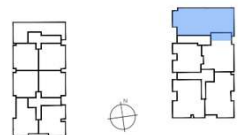
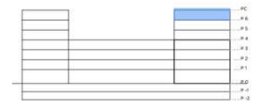
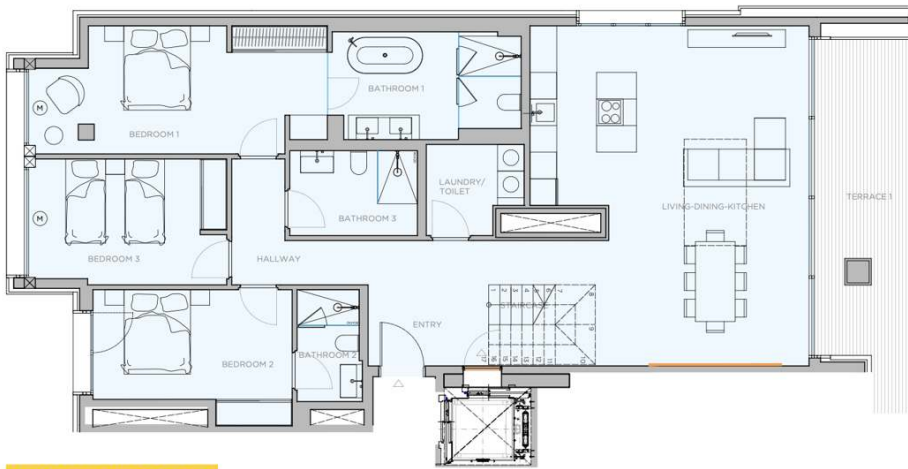








# WPa-592 6H



## VANITY DESIGN LINE

- KITCHEN
- WARDROBES
- SMART CONTROL
- PANORAMA WINDOWS
- SOLAR CONTROL GLASS
- COMMUNITY POOL
- COMMUNITY GYM
- SECURITY SYSTEM
- ART WALL
- BLINDS
- AC/HEATING
- Ⓞ MOTORIZED WINDOW

APARTMENT 6.H	
INDOOR USABLE FLOOR AREA	133.79
INDOOR GROSS FLOOR AREA	156.08
TERRACE 1	15.00
TERRACE 2	153.47
POOL	10.63
GROSS FLOOR AREA	324.56
GFA + COMMON AREAS	385.71

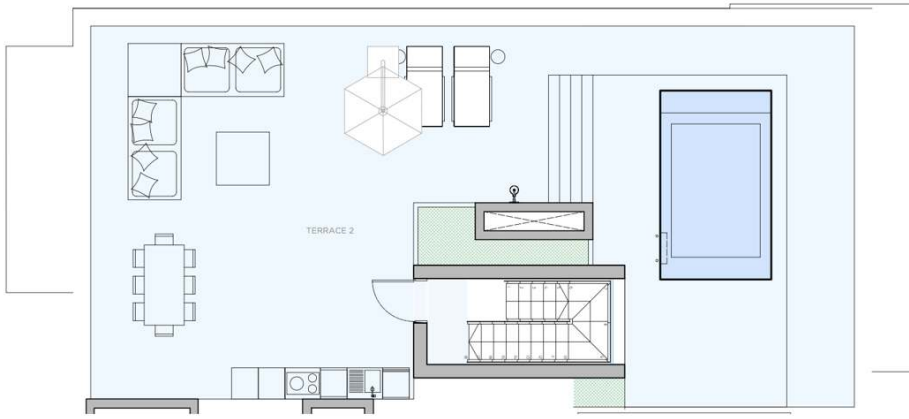
ROOM	SURFACE
ENTRY	10.57
LIVING-DINING-KITCHEN	44.26
STAIRCASE	4.40
HALLWAY 1	5.28
LAUNDRY	4.15
BEDROOM 1	18.21
BATHROOM 1	9.94
BEDROOM 2	12.51
BATHROOM 2	3.69
BEDROOM 3	13.07
BATHROOM 3	5.61
ROOF	
LANDING	2.10
TOTAL USABLE FLOOR AREA	133.79

APARTMENT **6.H**

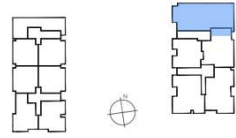
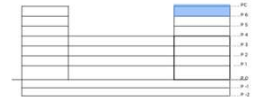


**bconnected**®

# WPa-592 6H



- KITCHEN
- WARDROBES
- SMART CONTROL
- PANORAMA WINDOWS
- SOLAR CONTROL GLASS
- COMMUNITY POOL
- COMMUNITY GYM
- SECURITY SYSTEM
- ART WALL
- BLINDS
- AC/HEATING
-  MOTORIZED WINDOW



APARTMENT 6.H	
INDOOR USABLE FLOOR AREA	133.79
INDOOR GROSS FLOOR AREA	156.08
TERRACE 1	15.00
TERRACE 2	153.47
POOL	10.63
GROSS FLOOR AREA	324.56
GFA + COMMON AREAS	385.71

ROOM	SURFACE
ENTRY	10.57
LIVING-DINING-KITCHEN	44.26
STAIRCASE	4.40
HALLWAY 1	5.28
LAUNDRY	4.15
BEDROOM 1	18.21
BATHROOM 1	9.94
BEDROOM 2	12.51
BATHROOM 2	3.69
BEDROOM 3	13.07
BATHROOM 3	5.61
ROOF	
LANDING	2.10
TOTAL USABLE FLOOR AREA	133.79

APARTMENT **6.H.R**



**bconnected**<sup>®</sup>

# OUR HEADQUARTER



---

## BCONNECTED OFFICE AND SHOP

Plaça Espanya 3, 07181 Portals Nous, Calvia

+34 971 221 066 / [realestate@bconnectedmallorca.com](mailto:realestate@bconnectedmallorca.com)

Número de registre de ROAIIB: GOIBE740280/2024

[www.bconnectedmallorca.com](http://www.bconnectedmallorca.com)

---



**bconnected**<sup>®</sup>