



New build second floor apartment



€ 1.100.500,00 €

Palma De Mallorca

3

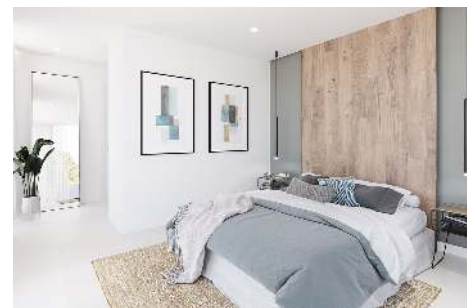
2

ca. 109 m<sup>2</sup>

ca. 75 m<sup>2</sup>

Apartamento de obra nueva en Palma

Neubau - Apartment im 2. Stock in Palma



## **New build second floor apartment**

Newly built Apartment in Son Armadams, near Bellver Castle in Palma. It is distributed in a large living room, 2 bedrooms and 2 bathrooms in 89,1 m<sup>2</sup>, it also has a private terrace of 12,6 m<sup>2</sup>. The apartments have large south facing terraces creating the feeling of a home rather than an apartment. The apartment has a layout and flow that leads to the south facing porches and outdoor terraces, covered. All the extras are thought out without leaving any details, underfloor heating and air conditioning throughout the apartment, indirect lighting, stone and wood floors and an excellent level of appliances and top quality materials. The price includes an underground parking space and storage space. All apartments capture natural light through large floor-to-ceiling windows and doors that open onto private balconies where you can enjoy outdoor living most of the year due to Mallorca's climate. Each building has elegant spaces to share such as the folded gardens and swimming pool with light and shade. Completed in 2023.

## **Apartamento de obra nueva en Palma**

Apartamento de nueva construcción en Son Armadams, cerca del Castillo de Bellver en Palma. Se distribuye en un gran salón, 2 dormitorios y 2 baños en 89,1 m<sup>2</sup>, también tiene una terraza privada de 12,6 m<sup>2</sup>. Los apartamentos tienen grandes terrazas orientadas al sur creando la sensación de un hogar en lugar de un apartamento. El apartamento tiene una distribución y flujo que conduce a los porches orientados al sur y terrazas al aire libre, cubiertas. Todos los extras están pensados sin dejar ningún detalle, calefacción por suelo radiante y aire acondicionado en todo el apartamento, iluminación indirecta, suelos de piedra y madera y un excelente nivel de electrodomésticos y materiales de primera calidad. El precio incluye una plaza de aparcamiento subterráneo y un trastero. Todos los apartamentos captan la luz natural a través de grandes ventanales de suelo a techo y puertas que se abren a balcones privados donde se puede disfrutar de la vida al aire libre la mayor parte del año debido al clima de Mallorca. Cada edificio cuenta con elegantes espacios para compartir como los jardines plegados y la piscina con luz y sombra. Terminado en 2023.

## **Neubau - Apartment im 2. Stock in Palma**

Neu gebaute Wohnung in Son Armadams, in der Nähe von Schloss Bellver in Palma. Es ist in einem großen Wohnzimmer, 2 Schlafzimmer und 2 Bäder in 89,1 m<sup>2</sup> verteilt, es hat auch eine private Terrasse von 12,6 m<sup>2</sup>. Die Wohnungen haben große, nach Süden ausgerichtete Terrassen, die das Gefühl eines Hauses und nicht einer Wohnung vermitteln. Die Wohnung hat ein Layout und fließen, die zu den nach Süden ausgerichteten Veranden und Außenterrassen führt, überdacht. Alle Extras sind durchdacht, ohne Details zu vergessen: Fußbodenheizung und Klimaanlage in der gesamten Wohnung, indirekte Beleuchtung, Stein- und Holzfußböden und ein ausgezeichnetes Niveau von Geräten und hochwertigen Materialien. Ein Tiefgaragenstellplatz und ein Abstellraum sind im Preis inbegriffen. Alle Wohnungen erhalten natürliches Licht durch große, raumhohe Fenster und Türen, die sich auf private Balkone öffnen, auf denen man aufgrund des mallorquinischen Klimas die meiste Zeit des Jahres im Freien leben kann. Jedes Gebäude verfügt über elegante Räume zur gemeinsamen Nutzung, wie z.B. die gefalteten Gärten und den Swimmingpool mit Licht und Schatten. Fertigstellung im Jahr 2023.



# OUR HEADQUARTER



---

## BCONNECTED OFFICE AND SHOP

Plaça Espanya 3, 07181 Portals Nous, Calvia

+34 971 221 066 / [realestate@bconnectedmallorca.com](mailto:realestate@bconnectedmallorca.com)

Número de registre de ROAIIB: GOIBE740280/2024

[www.bconnectedmallorca.com](http://www.bconnectedmallorca.com)

---



**bconnected**<sup>®</sup>