

C-768



INVESTMENT OPPORTUNITY:
BUILDING TO RENOVATE



€ 1.500.000,00 €

Palma de Mallorca

8

8

ca. 220 m²

ca. 217 m²

OPORTUNIDAD DE INVERSIÓN: EDIFICIO
PARA REFORMAR

INVESTITIONSMÖGLICHKEIT: ZU
RENOVIERENDES GEBÄUDE



WWW.BCONNECTEDMALLORCA.COM
PLAÇA ESPANYA 3, 07181 PORTALS NOUS, SPAIN
T.: +34 971 221 066
REALESTATE@BCONNECTEDMALLORCA.COM
Número de registre de ROAIB: GOIBE740280/2024

We reserve the right to change prices without prior notice
Nos reservamos el derecho a cambiar los precios sin previo
aviso. Wir reservieren uns das Recht die Preise zu verändern
ohne vorherige Nachricht.

INVESTMENT OPPORTUNITY: BUILDING TO RENOVATE

Unleash your vision in the heart of Santa Catalina with this prime building opportunity. Whether you choose to reform the existing structure or start fresh with a new build, this plot offers unparalleled potential. Spanning approximately 195m², this site is a blank canvas ready for your dream project. Imagine constructing a stunning four-floor building, boasting a total above-ground surface area of 382.72m². Additionally, the below-ground level allows for the creation of a spacious parking area, utilizing up to 50% of the patio surface, bringing the total buildable area to an impressive 528.33m².

This development opportunity doesn't end with just the building. Envision a lush garden and inviting swimming pool as the perfect complement to the residential units. The rest of the patio space is dedicated to planting vegetation and creating a beautifully landscaped area, enhancing the living experience for future residents. With the capacity to build up to four exquisite homes on this plot, you can cater to the discerning tastes of Santa Catalina's residents, blending modern amenities with the charm of this vibrant neighborhood. This plot is not just land; it's a gateway to creating a landmark development in one of Palma's most sought-after areas. Whether you aim for luxurious apartments or a chic urban oasis, the possibilities are endless. Seize this rare opportunity to shape the future of Santa Catalina with a project that promises both elegance and innovation.

OPORTUNIDAD DE INVERSIÓN: EDIFICIO PARA REFORMAR

Dé rienda suelta a su visión en el corazón de Santa Catalina con esta excelente oportunidad de construcción. Tanto si decide reformar la estructura existente o empezar de cero con una nueva construcción, esta parcela ofrece un potencial sin precedentes. Con una superficie aproximada de 195m², este solar es un lienzo en blanco listo para el proyecto de sus sueños. Imagine construir un impresionante edificio de cuatro plantas, con una superficie total sobre rasante de 382,72m². Además, el nivel subterráneo permite la creación de una amplia zona de aparcamiento, utilizando hasta el 50% de la superficie del patio, con lo que la superficie total edificable a un impresionante 528,33m². Esta oportunidad de desarrollo no termina sólo con el edificio. Imagine un exuberante jardín y una atractiva piscina como complemento perfecto de las unidades residenciales. El resto del espacio del patio está dedicado a plantar vegetación y crear una hermosa zona ajardinada, mejorando la experiencia de vida de los futuros residentes. Con capacidad para construir hasta cuatro exquisitas viviendas en esta parcela, podrá satisfacer los exigentes gustos de los residentes de Santa Catalina, combinando las comodidades modernas con el encanto de este vibrante barrio. Este solar no es sólo terreno; es la puerta de entrada a la creación de una urbanización emblemática en una de las zonas más codiciadas de Palma. Ya se trate de apartamentos de lujo o de un elegante oasis urbano, las posibilidades son infinitas. Aproveche esta oportunidad única para dar forma al futuro de Santa Catalina con un proyecto que promete elegancia e innovación.

INVESTITIONSMÖGLICHKEIT: ZU RENOVIERENDES GEBÄUDE

Entfesseln Sie Ihre Visionen im Herzen von Santa Catalina mit dieser erstklassigen Baumöglichkeit. Egal, ob Sie sich dafür entscheiden, die bestehende Struktur zu reformieren oder mit einem Neubau zu beginnen, dieses Grundstück bietet ein unvergleichliches Potenzial. Mit einer Fläche von ca. 195 m² ist dieses Grundstück wie eine leere Leinwand für Ihr Traumprojekt. Stellen Sie sich vor, Sie bauen ein beeindruckendes vierstöckiges Gebäude mit einer oberirdischen Gesamtfläche von 382,72 m². Zusätzlich ermöglicht die unterirdische Ebene die Schaffung eines geräumigen Parkplatzes, der bis zu 50 % der Terrassenfläche einnimmt und die bebaubare Gesamtfläche auf beeindruckende 528,33 m² bringt. Diese Entwicklungsmöglichkeit endet nicht nur mit dem Gebäude. Stellen Sie sich einen üppigen Garten und einen einladenden Swimmingpool als perfekte Ergänzung zu den Wohneinheiten vor. Die restliche Fläche des Innenhofs ist für die Bepflanzung und die Schaffung eines wunderschönen Landschaftsbereichs vorgesehen, der die Lebensqualität der zukünftigen Bewohner erhöht. Mit der Möglichkeit, auf diesem Grundstück bis zu vier exquisite Häuser zu errichten, können Sie dem anspruchsvollen Geschmack der Bewohner von Santa Catalina gerecht werden und moderne Annehmlichkeiten mit dem Charme dieses lebendigen Viertels verbinden. Dieses Grundstück ist nicht einfach nur ein Stück Land, es ist das Tor zur Schaffung eines Wahrzeichens in einer der begehrtesten Gegenden Palmas. Ob Sie nun luxuriöse Wohnungen oder eine schicke Stadtoase anstreben, die Möglichkeiten sind endlos. Nutzen Sie diese seltene Gelegenheit, die Zukunft von Santa Catalina mit einem Projekt zu gestalten, das sowohl Eleganz als auch Innovation verspricht.

C-768



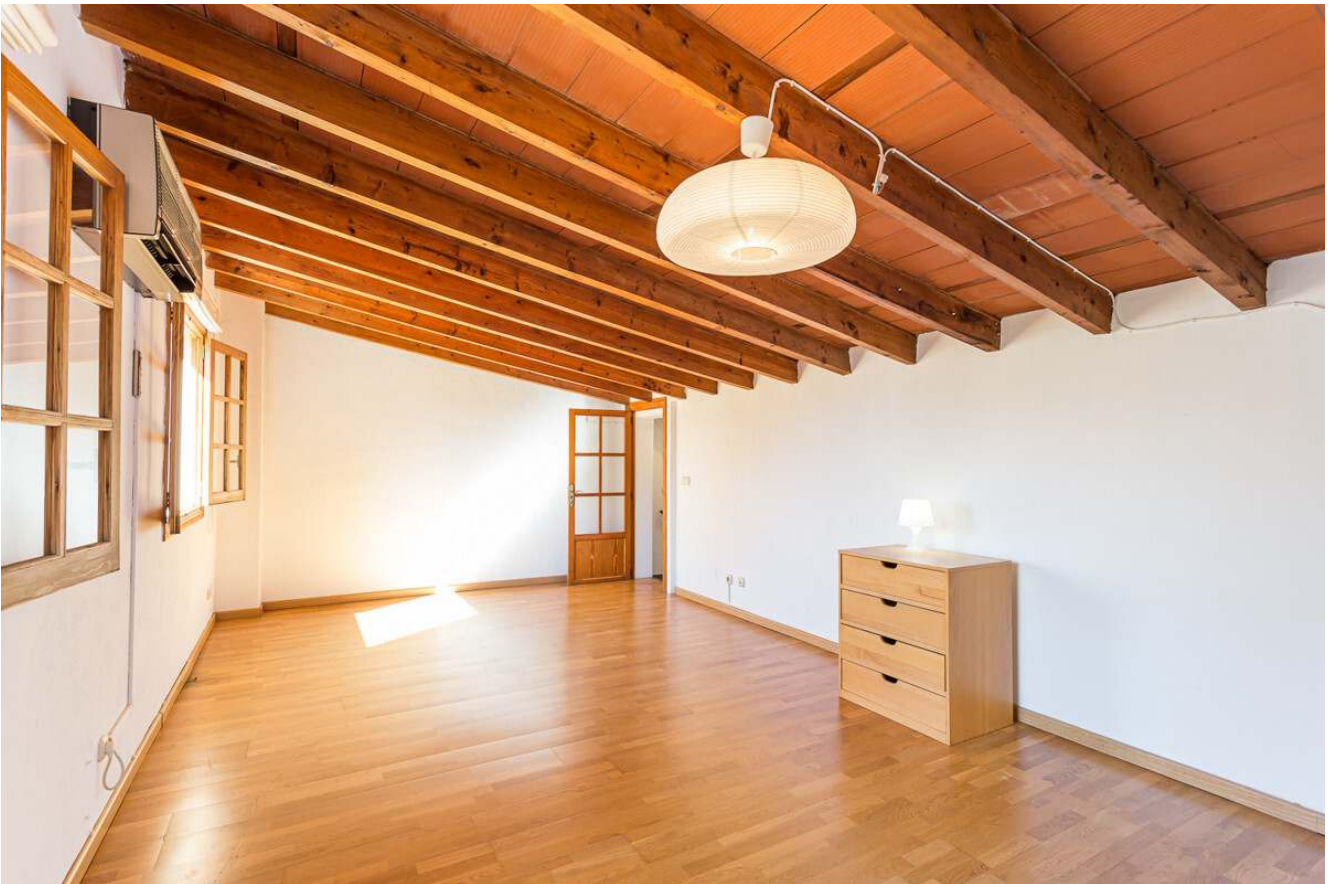
bconnected[®]

C-768



bconnected[®]

C-768



bconnected[®]

C-768



bconnected[®]

C-768



bconnected[®]

C-768



bconnected[®]

C-768



bconnected[®]

C-768



bconnected[®]

C-768



bconnected®

C-768



bconnected[®]

C-768



bconnected[®]



C-768



bconnected[®]

OUR HEADQUARTER



BCONNECTED OFFICE AND SHOP

Plaça Espanya 3, 07181 Portals Nous, Calvia

+34 971 221 066 / realestate@bconnectedmallorca.com

Número de registre de ROAIIB: GOIBE740280/2024

www.bconnectedmallorca.com



bconnected[®]