

C-851



Elegant renovated townhouse in Son Espanyolet with pool



€ 2.100.000,00 €

Palma De Mallorca

3

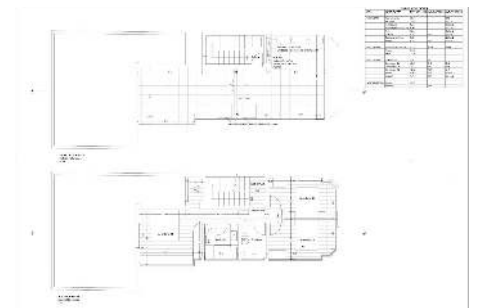
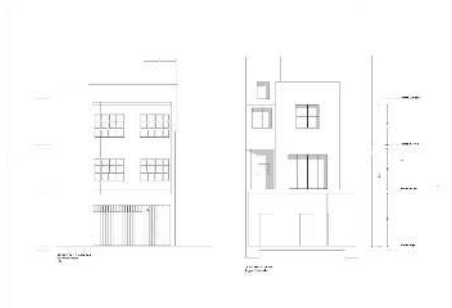
3

ca. 290 m²

ca. 103 m²

Elegante adosado renovado en Son Espanyolet con piscina

Elegantes renoviertes Haus in Son Espanyolet mit Pool



WWW.BCONNECTEDMALLORCA.COM
PLAÇA ESPANYA 3, 07181 PORTALS NOUS, SPAIN
T.: +34 971 221 066
REALESTATE@BCONNECTEDMALLORCA.COM
Número de registre de ROAIBB: GOIBE740280/2024

We reserve the right to change prices without prior notice
Nos reservamos el derecho a cambiar los precios sin previo aviso. Wir reservieren uns das Recht die Preise zu verändern ohne vorherige Nachricht.

Elegant renovated townhouse in Son Espanyolet with pool

Introducing this completely renovated townhouse in the sought-after area of Son Espanyolet, Palma De Mallorca. This superior property boasts a total of 3 floors plus a rooftop terrace with views towards the Bellver Castle, offering a spacious and luxurious living experience. On the ground floor, you will find a garage for 2 cars, a technical room, storage space, and a bathroom.

The first floor features a living room, dining area, and an open plan kitchen with terrace access leading to the 12,7 m2 pool.

The second floor consists of 3 bedrooms, including a master en-suite, and 2 double bedrooms with a shared bathroom.

The property also includes a private roof terrace with stunning views of Bellver Castle, perfect for relaxing or entertaining guests.

High-quality installations such as underfloor heating, central air-conditioning and air source pump aerothermic energy enhance the comfort and convenience of this home.

Luxurious finishings such as built-in cabinets, microcement floors, natural wood floors, double glazing windows, stand-up showers, and frameless doors add to the elegance and sophistication of this townhouse.

Don't miss out on the opportunity to own this exceptional property in Palma De Mallorca.

Elegante adosado renovado en Son Espanyolet con piscina

Presentamos este adosado completamente renovado en la codiciada zona de Son Espanyolet, Palma de Mallorca. Esta propiedad superior cuenta con un total de 3 plantas más una terraza en la azotea con vistas al Castillo de Bellver, ofreciendo una experiencia de vida espaciosa y lujosa.

En la planta baja, encontrará un garaje para 2 coches, una sala técnica, trastero y un baño.

La primera planta cuenta con una sala de estar, un comedor y una cocina abierta con acceso a la terraza que da a la piscina de 12,7 m2.

La segunda planta consta de 3 dormitorios, incluido el principal en suite, y 2 dormitorios dobles con un baño compartido.

La propiedad también incluye una terraza privada en la azotea con impresionantes vistas del Castillo de Bellver, perfecta para relajarse o recibir invitados. Instalaciones de alta calidad como calefacción por suelo radiante, aire acondicionado central y bomba de aire de energía aerotérmica mejoran el confort y la comodidad de esta casa.

Acabados de lujo como armarios empotrados, suelos de microcemento, suelos de madera natural, ventanas de doble acristalamiento, duchas de pie y puertas sin marco añaden elegancia y sofisticación a esta casa adosada.

No pierda la oportunidad de poseer esta excepcional propiedad en Palma de Mallorca.

Elegantes renoviertes Haus in Son Espanyolet mit Pool

Wir stellen Ihnen dieses komplett renovierte Stadthaus in der begehrten Gegend von Son Espanyolet, Palma De Mallorca, vor. Diese hochwertige Immobilie verfügt über insgesamt 3 Etagen plus eine Dachterrasse mit Blick auf das Schloss Bellver und bietet ein geräumiges und luxuriöses Wohnenerlebnis.

Im Erdgeschoss finden Sie eine Garage für 2 Autos, einen Technikraum, einen Abstellraum und ein Badezimmer.

Im ersten Stock gibt es ein Wohnzimmer, einen Essbereich und eine offene Küche mit Zugang zur Terrasse, die zum 12,7 m2 großen Pool führt.

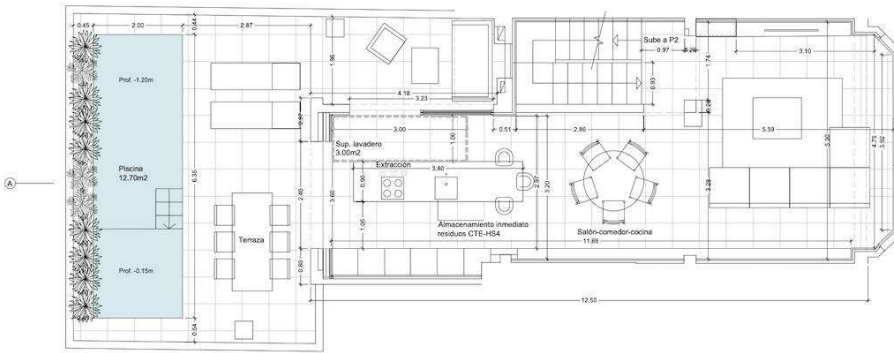
Die zweite Etage besteht aus 3 Schlafzimmern, darunter ein Hauptschlafzimmer mit eigenem Bad, und 2 Doppelschlafzimmern mit einem gemeinsamen Bad.

Das Anwesen verfügt außerdem über eine private Dachterrasse mit atemberaubendem Blick auf das Schloss Bellver, die sich perfekt zum Entspannen oder zur Bewirtung von Gästen eignet. Hochwertige Installationen wie Fußbodenheizung, zentrale Klimaanlage und Luftpumpen-Aerothermie erhöhen den Komfort und die Bequemlichkeit dieses Hauses.

Luxuriöse Ausstattungen wie Einbauschränke, Mikrozementböden, Naturholzböden, doppelt verglaste Fenster, bodengleiche Duschen und rahmenlose Türen tragen zur Eleganz und Raffinesse dieses Stadthauses bei.

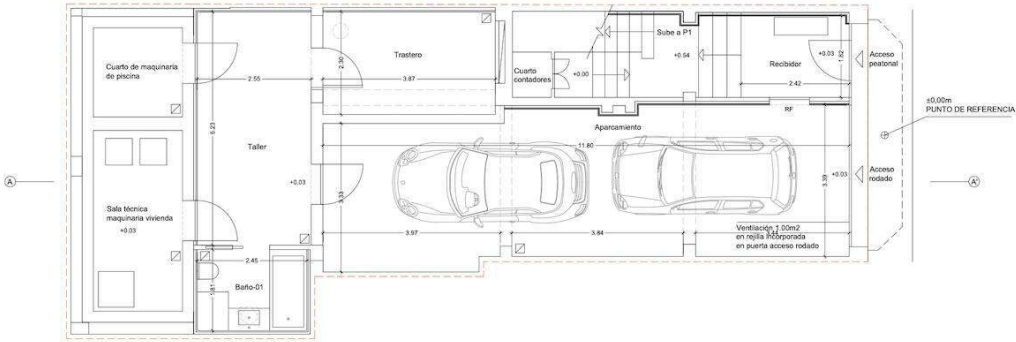
Verpassen Sie nicht die Gelegenheit, diese außergewöhnliche Immobilie in Palma De Mallorca zu besitzen.

C-851

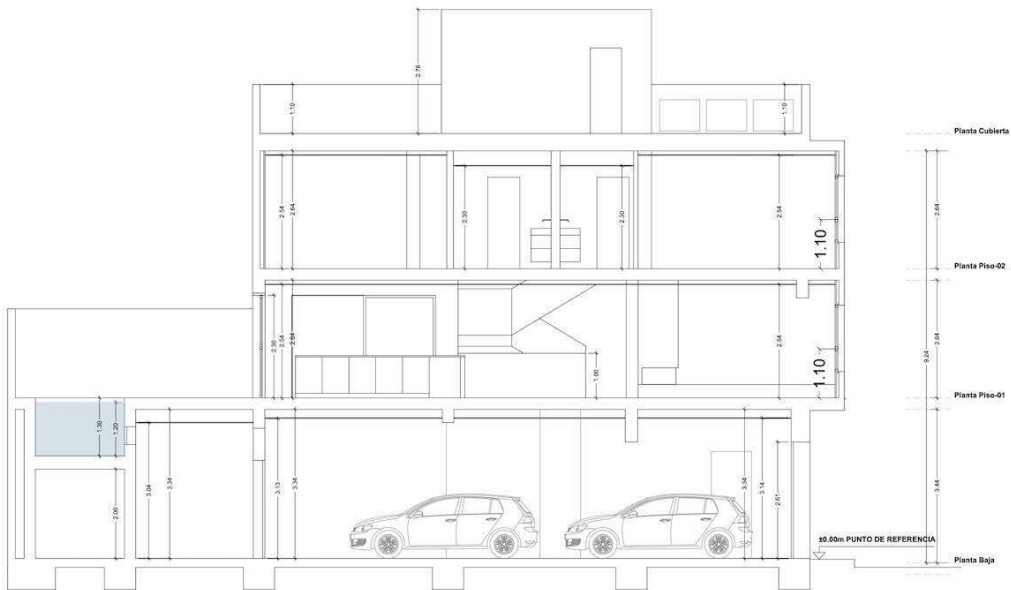


PLANTA PISO-01
Estado Reformado
1:50

CONSUMO Y SUPERFICIES				
NIVEL	DEPENDENCIA	SUP. ÚTIL (m ²)	SUP. ÍLLUM (m ²)	SUP. VENT (m ²)
PLANTA BAJA	Aparcamiento	35,02	-	5,00
	Receptor	10,02	-	112 cm ²
	Sala técnica	6,37	-	112 cm ²
	Sala maquinaria piscina	4,00	-	112 cm ²
	Taller	14,84	-	112 cm ²
	Trastero	3,97	0,00	112 cm ²
PLANTA PISO-01	Cuarto contadores	0,68	-	112 cm ²
	Baño-01	4,45	0,00	112 cm ²
	Sala-comedor cocina	12,85	21,53	14,89
PLANTA PISO-02	Terraza	14,63	-	-
	Piscina	12,70	-	-
PLANTA PISO-03	Distribuidor	3,97	0,07	-
	Dormitorio-01	18,89	14,40	1,48
	Dormitorio-02	10,88	5,89	1,45
	Dormitorio-03	10,38	2,89	1,45
	Baño-02	4,79	0,30	112 cm ²
	Baño-03	3,14	0,30	112 cm ²
PLANTA CUBIERTA	Andén	49,72	-	-
	Bellano	1,61	1,68	-



PLANTA BAJA
Estado Reformado
1:50



SECCION A-A'
1:50



OUR HEADQUARTER



BCONNECTED OFFICE AND SHOP

Plaça Espanya 3, 07181 Portals Nous, Calvia

+34 971 221 066 / realestate@bconnectedmallorca.com

Número de registre de ROAIIB: GOIBE740280/2024

www.bconnectedmallorca.com



bconnected[®]