



Amazing Plot plus Project for a townhouse in Ses Salines



€ 390.000,00 €

Ses Salines

3

4

ca. 276 m²

ca. 166 m²

Parcela más Proyecto para un adosado en Ses Salines

Grundstück plus Projekt für ein Stadthaus in Ses Salines



WWW.BCONNECTEDMALLORCA.COM
PLAÇA ESPANYA 3, 07181 PORTALS NOUS, SPAIN
T.: +34 971 221 066
REALESTATE@BCONNECTEDMALLORCA.COM

We reserve the right to change prices without prior notice
Nos reservamos el derecho a cambiar los precios sin previo aviso.
Wir reservieren uns das Recht die Preise zu verändern ohne vorherige Nachricht.

Amazing Plot plus Project for a townhouse in Ses Salines

Discover a unique opportunity to own a stunning property in the charming town of Ses Salines, Mallorca. This remarkable plot, spanning approximately 165 sqm, is perfectly located in the heart of the town, providing convenient access to local stores and amenities. The approved project for this townhouse promises a luxurious and contemporary living experience, with a constructed area of approximately 276 m2. This exquisite home is distributed over three floors, topped off with a beautiful roof terrace. The property includes a seamless open-plan living space with three elegant en-suite bedrooms, ensuring maximum comfort and privacy for its residents. The ground floor features a spacious garage and a serene garden, complete with a refreshing swimming pool, ideal for relaxation and entertainment. The west-facing orientation ensures you can enjoy magnificent sunsets and ample natural light throughout the day. On the top floor, you'll find a versatile space that can be transformed into a large office or a secondary living room. This plot and project represent an exceptional investment in one of Mallorca's most picturesque locations, where rustic charm meets contemporary luxury. Seize the chance to create your dream home in Ses Salines.

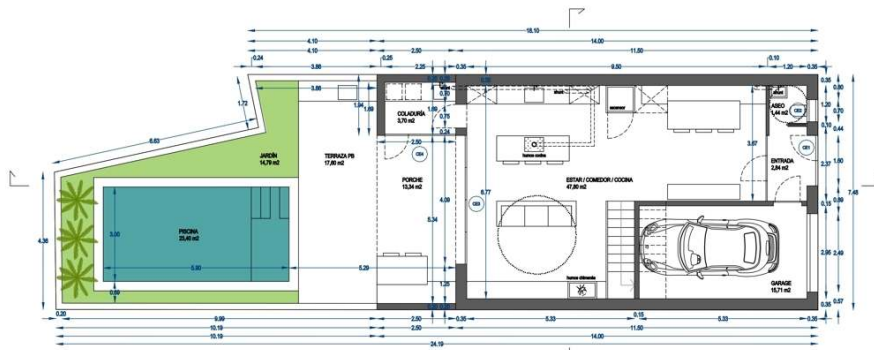
Parcela más Proyecto para un adosado en Ses Salines

Descubra una oportunidad única de poseer una impresionante propiedad en el encantador pueblo de Ses Salines, Mallorca. Esta parcela notable, que abarca aproximadamente 165 m2, está perfectamente situada en el corazón de la ciudad, proporcionando un cómodo acceso a las tiendas y servicios locales. El proyecto aprobado para esta casa adosada promete una experiencia de vida lujosa y contemporánea, con una superficie construida de aproximadamente 276 m2. Esta exquisita casa se distribuye en tres plantas, rematadas con una hermosa terraza en la azotea. La propiedad incluye un espacio de estar diáfano sin fisuras con tres elegantes dormitorios en suite, lo que garantiza el máximo confort y privacidad para sus residentes. La planta baja cuenta con un amplio garaje y un sereno jardín, con una refrescante piscina, ideal para relajarse y divertirse. La orientación hacia el oeste permite disfrutar de magníficas puestas de sol y de abundante luz natural durante todo el día. En la planta superior, encontrará un espacio versátil que puede transformarse en un amplio despacho o en una sala de estar secundaria. Este solar y proyecto representan una inversión excepcional en uno de los lugares más pintorescos de Mallorca, donde el encanto rústico se une al lujo contemporáneo. Aproveche la oportunidad de crear la casa de sus sueños en Ses Salines.

Grundstück plus Projekt für ein Stadthaus in Ses Salines

Entdecken Sie eine einmalige Gelegenheit, eine atemberaubende Immobilie in der charmanten Stadt Ses Salines auf Mallorca zu besitzen. Dieses bemerkenswerte Grundstück mit einer Fläche von ca. 165 m2 befindet sich in perfekter Lage im Herzen der Stadt und bietet bequemen Zugang zu den örtlichen Geschäften und Annehmlichkeiten. Das genehmigte Projekt für dieses Stadthaus verspricht ein luxuriöses und modernes Wohnerlebnis mit einer bebauten Fläche von ca. 276 m2. Dieses exquisite Haus verteilt sich auf drei Etagen und wird von einer schönen Dachterrasse gekrönt. Die Immobilie verfügt über einen nahtlos ineinander übergehenden offenen Wohnbereich mit drei eleganten Schlafzimmern mit eigenem Bad, die den Bewohnern maximalen Komfort und Privatsphäre bieten. Im Erdgeschoss befinden sich eine geräumige Garage und ein ruhiger Garten mit einem erfrischenden Swimmingpool, der zur Entspannung und Unterhaltung einlädt. Die Westausrichtung sorgt dafür, dass Sie den ganzen Tag über herrliche Sonnenuntergänge und reichlich natürliches Licht genießen können. In der obersten Etage befindet sich ein vielseitiger Raum, der in ein großes Büro oder ein zweites Wohnzimmer umgewandelt werden kann. Dieses Grundstück und dieses Projekt stellen eine außergewöhnliche Investition in einer der malerischsten Gegenden Mallorcas dar, wo rustikaler Charme auf modernen Luxus trifft. Ergreifen Sie die Chance, Ihr Traumhaus in Ses Salines zu bauen.

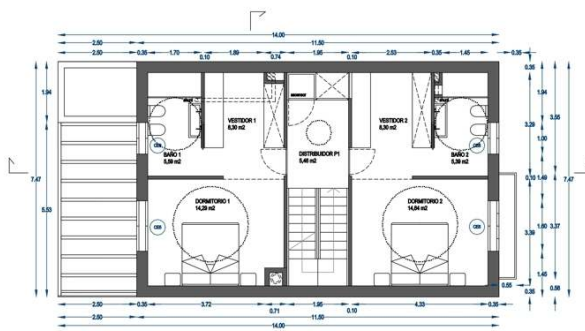




PLANTA BAJA / ESCALA 1:50

P. BAJA - SUP. ÚTIL	
GARAJE	127,00 m ²
ESTAR	2,84 m ²
AGEO	7,44 m ²
ESTAR/COMEDOR/COCINA	47,00 m ²
COCINA	8,70 m ²
TOTAL ÚTIL P. BAJA INTERIOR	200,28 m²
PORCHES	13,34 m ²
TERRAZAS	17,00 m ²
PISCINA	26,00 m ²
ZONAS VERDES	15,79 m ²

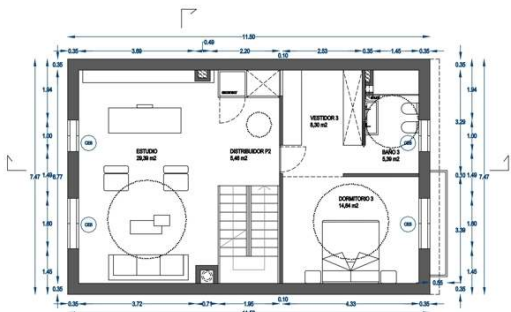
P. PRIMERA - SUP. ÚTIL	
DISTRIBUCIÓN P1	5,40 m ²
DORMITORIO 1	14,20 m ²
VESTIDOR 1	8,20 m ²
BALÑO 1	5,50 m ²
COMEDOR 2	14,64 m ²
VESTIDOR 2	8,30 m ²
BALÑO 2	5,30 m ²
TOTAL ÚTIL P. PRIMERA INTERIOR	61,87 m²



PLANTA PRIMERA / ESCALA 1:50

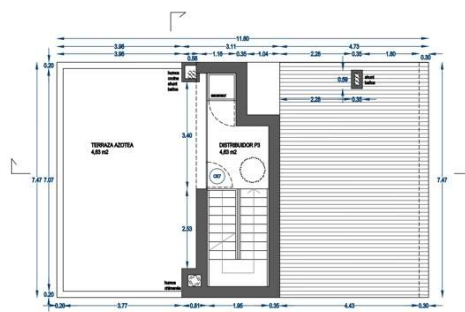
DETALLE DE LOS MÓDULOS CONSTRUIDOS EN EL TERRENO: Nomenclatura y Dimensiones

Área	Superficie	Superficie	Superficie	Superficie	Superficie	Superficie	Superficie	Superficie	Superficie
PISCINA	26,00	26,00	26,00	26,00	26,00	26,00	26,00	26,00	26,00
PORCHES	13,34	13,34	13,34	13,34	13,34	13,34	13,34	13,34	13,34
ESTAR	2,84	2,84	2,84	2,84	2,84	2,84	2,84	2,84	2,84
AGEO	7,44	7,44	7,44	7,44	7,44	7,44	7,44	7,44	7,44
ESTAR/COMEDOR/COCINA	47,00	47,00	47,00	47,00	47,00	47,00	47,00	47,00	47,00
COCINA	8,70	8,70	8,70	8,70	8,70	8,70	8,70	8,70	8,70
TOTAL ÚTIL P. BAJA INTERIOR	200,28	200,28	200,28	200,28	200,28	200,28	200,28	200,28	200,28
PORCHES	13,34	13,34	13,34	13,34	13,34	13,34	13,34	13,34	13,34
TERRAZAS	17,00	17,00	17,00	17,00	17,00	17,00	17,00	17,00	17,00
PISCINA	26,00	26,00	26,00	26,00	26,00	26,00	26,00	26,00	26,00
ZONAS VERDES	15,79	15,79	15,79	15,79	15,79	15,79	15,79	15,79	15,79
TOTAL SUPERFICIE CONSTRUIDA	379,41	379,41	379,41	379,41	379,41	379,41	379,41	379,41	379,41

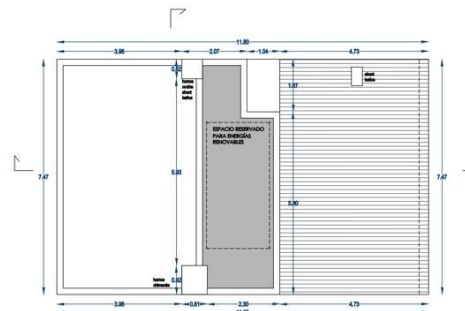


PLANTA SEGUNDA / ESCALA 1:50

P. SEGUNDA - SUP. ÚTIL	
DISTRIBUCIÓN P2	5,40 m ²
DORMITORIO 1	14,20 m ²
VESTIDOR 1	8,20 m ²
BALÑO 1	5,50 m ²
BALÑO 2	5,30 m ²
TOTAL ÚTIL P. SEGUNDA INTERIOR	53,90 m²

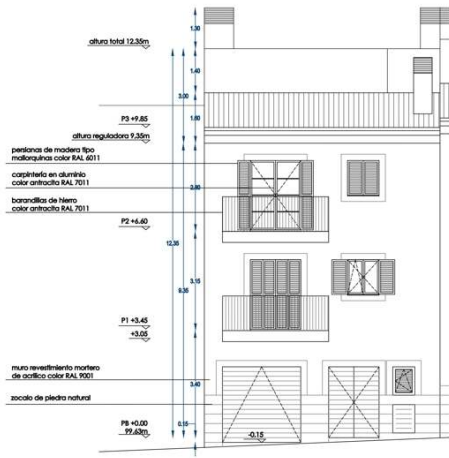


PLANTA AZOTE / ESCALA 1:50

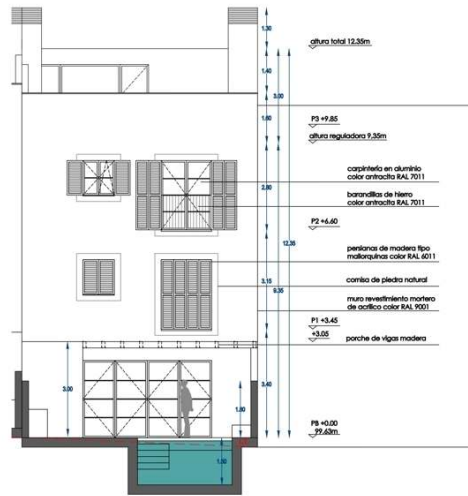


PLANTA CUBIERTA / ESCALA 1:50

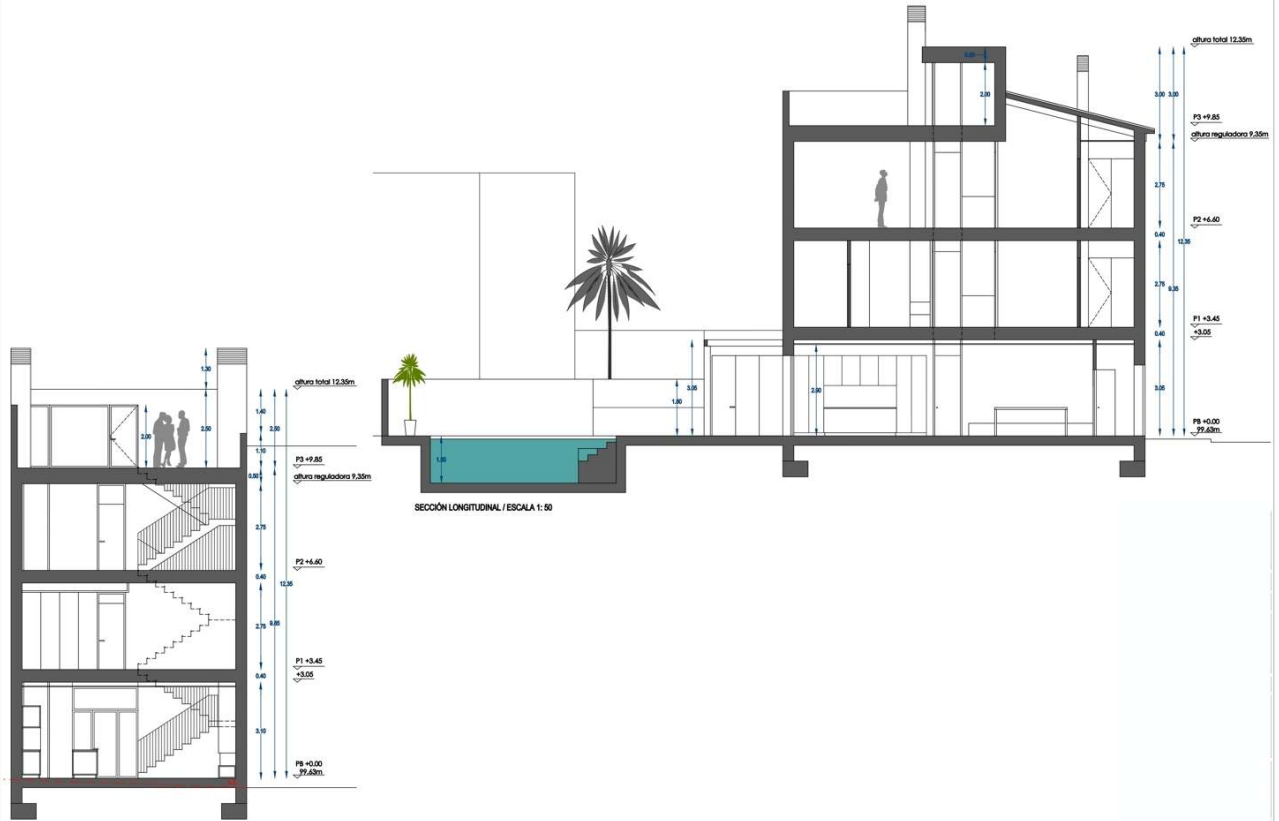




ALZADO ESTE / ESCALA 1:50



ALZADO PATIO OESTE / ESCALA 1:50



SECCIÓN TRANSVERSAL / ESCALA 1:50



COME VISIT US!



BCONNECTED HEADQUARTER

Plaça Espanya 3, 07181 Portals Nous, Calvia

+34 971 221 066 / realestate@bconnectedmallorca.com

www.bconnectedmallorca.com



bconnected®