



Duplex Penthouse in a new building in Santa Catalina



€ 3.660.000,00 €

Palma De Mallorca

3

3

ca. 173 m²

ca. 28 m²

Ático dúplex en un edificio nuevo en Santa Catalina

Duplex-Penthouse in einem neuen Gebäude in Santa Catalina



Duplex Penthouse in a new building in Santa Catalina

Introducing our luxurious duplex penthouses featuring exclusive private terraces. These remarkable top-floor suites span over 2 floors, offering spacious living with large, bright open-plan kitchens that seamlessly integrate with the living areas. Each penthouse boasts a terrace and balconies spanning two or three directions, providing breathtaking, unobstructed views. Experience elevated living at its finest.

This dream residence is just moments from the vibrant energy of Santa Catalina and the beauty of Palma's Paseo Marítimo. This prime location is perfect for leisurely walks, bike rides, and indulging in the finest restaurants and nightlife. Presenting a newly built project featuring four boutique residential developments.

The beautiful outdoor pool area showcases fantastic views of the dreamy Palma harbour and features cozy lounge areas with fire pits, making it an ideal spot for relaxation, socializing, and enjoying the evening sky.

Surrounded by the city's cultural riches, this development offers an extensive program of unrivaled amenities that ensure a rich and varied lifestyle inspired by the idyllic island setting.

Amenities include a reception, pool & solarium, spa & wellness, community terraces & gardens, home cinema, fitness center, club house & wine cellar, golf simulator, car wash station, electric car charger, and 24-hour security.

Features include PV windows installed in all units, central cooling/heating, and geothermal energy supply. Experience the perfect blend of modern luxury and natural beauty in a location that offers endless opportunities for recreation and relaxation.

Ático dúplex en un edificio nuevo en Santa Catalina

Presentamos nuestros lujosos áticos dúplex con exclusivas terrazas privadas. Estas extraordinarias suites se distribuyen en 2 plantas y ofrecen una espaciosa estancia con amplias y luminosas cocinas de planta abierta que se integran a la perfección con las zonas de estar. Cada ático cuenta con una terraza y balcones que abarcan dos o tres direcciones, proporcionando impresionantes vistas sin obstáculos. Experimente la vida elevada en su máxima expresión.

Esta residencia de ensueño se encuentra a pocos minutos de la vibrante energía de Santa Catalina y de la belleza del Paseo Marítimo de Palma. Esta ubicación privilegiada es perfecta para pasear, montar en bicicleta y disfrutar de los mejores restaurantes y de la vida nocturna.

Presentamos un proyecto de nueva construcción con cuatro urbanizaciones boutique.

La hermosa zona de la piscina al aire libre ofrece fantásticas vistas del puerto de Palma de ensueño y cuenta con acogedoras zonas de estar con hogueras, por lo que es un lugar ideal para relajarse, socializar y disfrutar del cielo nocturno.

Rodeado de la riqueza cultural de la ciudad, este complejo ofrece un amplio programa de servicios inigualables que garantizan un estilo de vida rico y variado inspirado en el idílico entorno de la isla.

Los servicios incluyen una recepción, piscina y solarium, spa y bienestar, terrazas y jardines comunitarios, cine en casa, gimnasio, casa club y bodega, simulador de golf, estación de lavado de coches, cargador de coches eléctricos y seguridad las 24 horas.

Las características incluyen ventanas fotovoltaicas instaladas en todas las unidades, refrigeración / calefacción central y suministro de energía geotérmica. Experimente la mezcla perfecta de lujo moderno y belleza natural en un lugar que ofrece infinitas oportunidades para la recreación y la relajación.

Duplex-Penthouse in einem neuen Gebäude in Santa Catalina

Wir stellen Ihnen unsere luxuriösen Duplex-Penthouses mit exklusiven privaten Terrassen vor. Diese bemerkenswerten Dachgeschoss-Suiten erstrecken sich über 2 Etagen und bieten geräumiges Wohnen mit großen, hellen, offenen Küchen, die nahtlos in die Wohnbereiche integriert sind. Jedes Penthouse verfügt über eine Terrasse und Balkone, die sich in zwei oder drei Richtungen erstrecken und einen atemberaubenden, ungehinderten Blick bieten. Erleben Sie gehobenes Wohnen in seiner schönsten Form.

Diese Traumwohnung liegt nur wenige Augenblicke von der pulsierenden Energie von Santa Catalina und der Schönheit von Palmas Paseo Maritimo entfernt. Diese erstklassige Lage eignet sich perfekt für gemütliche Spaziergänge, Fahrradtouren und zum Genießen der besten Restaurants und des Nachtlebens. Wir präsentieren ein neu gebautes Projekt mit vier Boutique-Wohnanlagen.

Der schöne Außenpoolbereich bietet einen fantastischen Blick auf den verträumten Hafen von Palma und verfügt über gemütliche Lounge-Bereiche mit Feuerstellen - ein idealer Ort, um zu entspannen, Kontakte zu knüpfen und den Abendhimmel zu genießen.

Umgeben von den kulturellen Reichtümern der Stadt bietet diese Wohnanlage ein umfangreiches Programm an unvergleichlichen Annehmlichkeiten, die einen reichen und abwechslungsreichen Lebensstil garantieren, der von der idyllischen Inselumgebung inspiriert ist. Zu den Annehmlichkeiten gehören eine Rezeption, Pool und Solarium, Spa und Wellness, Gemeinschaftsterrassen und -gärten, ein Heimkino, ein Fitnesscenter, ein Clubhaus und ein Weinkeller, ein Golfimulator, eine Autowaschanlage, eine Ladestation für Elektroautos und ein 24-Stunden-Sicherheitsdienst.

Zur Ausstattung gehören PV-Fenster in allen Einheiten, zentrale Kühlung/Heizung und geothermische Energieversorgung. Erleben Sie die perfekte Mischung aus modernem Luxus und natürlicher Schönheit an einem Ort, der unendlich viele Möglichkeiten zur Erholung und Entspannung bietet.



WC-985 4C



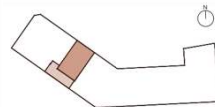
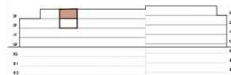
bconnected®

WC-985 4C



- KITCHEN
- WARDROBES
- SMART CONTROL
- SOLAR CONTROL GLASS
- EXTERIOR SHUTTERS
- COMMUNITY POOL
- COMMUNITY SPA
- COMMUNITY GYM
- AC/HEATING

0m 1m 2m 4m
 # 1/75 DATE: 17-05-24
 *The document is informative; it has not contractual value until the structure and materials are completely defined.
 **THIS DOCUMENT INCLUDING USABLE AREAS AND GROSS FLOOR AREAS IS ONLY TEMPORARY AND NOT FINAL DUE TO HUNGARY.

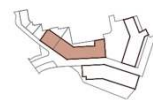


4 C - APARTMENT-

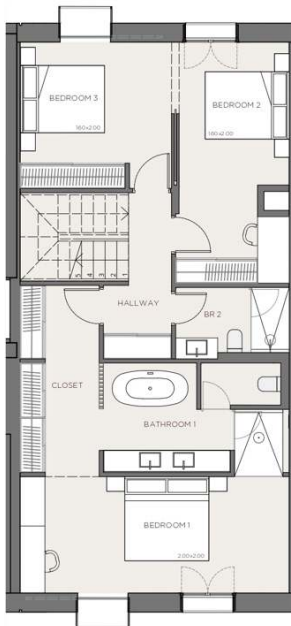
| | |
|--------------------------|--------|
| INDOOR USABLE FLOOR AREA | 134.96 |
| INDOOR GROSS FLOOR AREA | 172.51 |
| OUTDOOR GROSS FLOOR AREA | 28.16 |
| TOTAL GROSS FLOOR AREA | 200.67 |
| GFA + COMMON AREAS | 255.79 |

4 C - DUPLEX-USABLE FLOOR AREA-

| ROOM | SURFACE |
|-----------------------|---------|
| UPPER FLOOR | |
| LIVING-DINING-KITCHEN | 49.92 |
| LAUNDRY | 3.77 |
| TOILET | 2.03 |
| CLOSET | 2.69 |
| TERRACE | 25.86 |

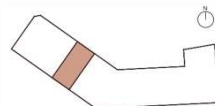
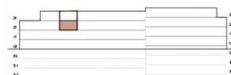


APARTMENT **4 C**



- KITCHEN
- WARDROBES
- SMART CONTROL
- SOLAR CONTROL GLASS
- EXTERIOR SHUTTERS
- COMMUNITY POOL
- COMMUNITY SPA
- COMMUNITY GYM
- AC/HEATING

0m 1m 2m 4m
 # 1/75 DATE: 17-05-24
 *The document is informative; it has not contractual value until the structure and materials are completely defined.
 **THIS DOCUMENT INCLUDING USABLE AREAS AND GROSS FLOOR AREAS IS ONLY TEMPORARY AND NOT FINAL DUE TO HUNGARY.

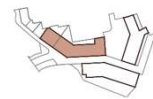


4 C - APARTMENT-

| | |
|--------------------------|--------|
| INDOOR USABLE FLOOR AREA | 134.96 |
| INDOOR GROSS FLOOR AREA | 172.51 |
| OUTDOOR GROSS FLOOR AREA | 28.16 |
| TOTAL GROSS FLOOR AREA | 200.67 |
| GFA + COMMON AREAS | 255.79 |

4 C - DUPLEX-USABLE FLOOR AREA-

| ROOM | SURFACE |
|--------------------|---------|
| LOWER FLOOR | |
| BEDROOM 3 | 13.53 |
| BEDROOM 2 | 14.58 |
| BATHROOM 2 | 4.33 |
| HALLWAY | 7.87 |
| BEDROOM 1 | 17.72 |
| BATHROOM 1 | 11.09 |
| CLOSET | 8.44 |



APARTMENT **4 C**



COME VISIT US!



BCONNECTED HEADQUARTER

Plaça Espanya 3, 07181 Portals Nous, Calvia

+34 971 221 066 / realestate@bconnectedmallorca.com

www.bconnectedmallorca.com



bconnected®