



Duplex Penthouse with pool & roof terrace - Sta. Catalina



€ 4.000.000,00 €

Palma De Mallorca

4

3

ca. 333 m²

ca. 91 m²

Ático dúplex con piscina y terraza en Santa Catalina

Duplex Penthouse mit Pool & Dachterrasse - Sta. Catalina



Duplex Penthouse with pool & roof terrace - Sta. Catalina

Introducing our chic Penthouse duplex apartments, spanning two with the luxury of private roof terrace with pool.

Discover your dream residence just moments from the vibrant energy of Santa Catalina and the beauty of Palma's Paseo Marítimo. This prime location is perfect for leisurely walks, bike rides, and indulging in the finest restaurants and nightlife. Presenting a newly built project featuring four boutique residential developments.

The beautiful outdoor pool area showcases fantastic views of the dreamy Palma harbour and features cozy lounge areas with fire pits, making it an ideal spot for relaxation, socializing, and enjoying the evening sky.

Surrounded by the city's cultural riches, this development offers an extensive program of unrivaled amenities that ensure a rich and varied lifestyle inspired by the idyllic island setting.

Amenities include a reception, pool & solarium, spa & wellness, community terraces & gardens, home cinema, fitness center, club house & wine cellar, golf simulator, car wash station, electric car charger, and 24-hour security.

Features include PV windows installed in all units, central cooling/heating, and geothermal energy supply. Experience the perfect blend of modern luxury and natural beauty in a location that offers endless opportunities for recreation and relaxation.

Welcome to your new home at the heart of Palma.

Ático dúplex con piscina y terraza en Santa Catalina

Presentamos nuestros elegantes apartamentos dúplex Penthouse, que abarcan dos con el lujo de una terraza privada en la azotea con piscina.

Descubra la residencia de sus sueños a pocos minutos de la vibrante energía de Santa Catalina y la belleza del Paseo Marítimo de Palma. Esta ubicación privilegiada es perfecta para pasear, montar en bicicleta y disfrutar de los mejores restaurantes y de la vida nocturna. Presentamos un proyecto de nueva construcción con cuatro urbanizaciones boutique.

La hermosa zona de la piscina al aire libre ofrece fantásticas vistas del puerto de Palma de ensueño y cuenta con acogedoras zonas de estar con hogueras, por lo que es un lugar ideal para relajarse, socializar y disfrutar del cielo nocturno.

Rodeado de la riqueza cultural de la ciudad, este complejo ofrece un amplio programa de servicios inigualables que garantizan un estilo de vida rico y variado inspirado en el idílico entorno de la isla.

Los servicios incluyen una recepción, piscina y solarium, spa y bienestar, terrazas y jardines comunitarios, cine en casa, gimnasio, casa club y bodega, simulador de golf, estación de lavado de coches, cargador de coches eléctricos y seguridad las 24 horas.

Las características incluyen ventanas fotovoltaicas instaladas en todas las unidades, refrigeración / calefacción central y suministro de energía geotérmica. Experimente la mezcla perfecta de lujo moderno y belleza natural en un lugar que ofrece infinitas oportunidades para la recreación y la relajación.

Bienvenido a su nuevo hogar en el corazón de Palma.

Duplex Penthouse mit Pool & Dachterrasse - Sta. Catalina

Wir stellen Ihnen unsere schicken Penthouse-Duplex-Apartments vor, die sich über zwei Wohnungen erstrecken und den Luxus einer privaten Dachterrasse mit Pool bieten.

Entdecken Sie Ihre Traumwohnung nur wenige Augenblicke von der pulsierenden Energie von Santa Catalina und der Schönheit von Palmas Paseo Maritimo entfernt. Diese erstklassige Lage eignet sich perfekt für gemütliche Spaziergänge, Fahrradtouren und zum Genießen der besten Restaurants und des Nachtlebens. Wir präsentieren ein neu gebautes Projekt mit vier Boutique-Wohnanlagen.

Der schöne Außenpoolbereich bietet einen fantastischen Blick auf den verträumten Hafen von Palma und verfügt über gemütliche Lounge-Bereiche mit Feuerstellen - ein idealer Ort, um zu entspannen, Kontakte zu knüpfen und den Abendhimmel zu genießen.

Umgeben von den kulturellen Reichtümern der Stadt bietet diese Wohnanlage ein umfangreiches Programm an unvergleichlichen Annehmlichkeiten, die einen reichen und abwechslungsreichen Lebensstil garantieren, der von der idyllischen Inselumgebung inspiriert ist.

Zu den Annehmlichkeiten gehören eine Rezeption, Pool & Solarium, Spa & Wellness, Gemeinschaftsterrassen & Gärten, Heimkino, Fitnesscenter, Clubhaus & Weinkeller, Golfsimulator, Autowaschanlage, Ladestation für Elektroautos und ein 24-Stunden-Sicherheitsdienst.

Zur Ausstattung gehören PV-Fenster in allen Einheiten, zentrale Kühlung/Heizung und geothermische Energieversorgung. Erleben Sie die perfekte Mischung aus modernem Luxus und natürlicher Schönheit an einem Ort, der unendlich viele Möglichkeiten zur Erholung und Entspannung bietet.

Willkommen in Ihrem neuen Zuhause im Herzen von Palma.

WC-985 2S



bconnected[®]

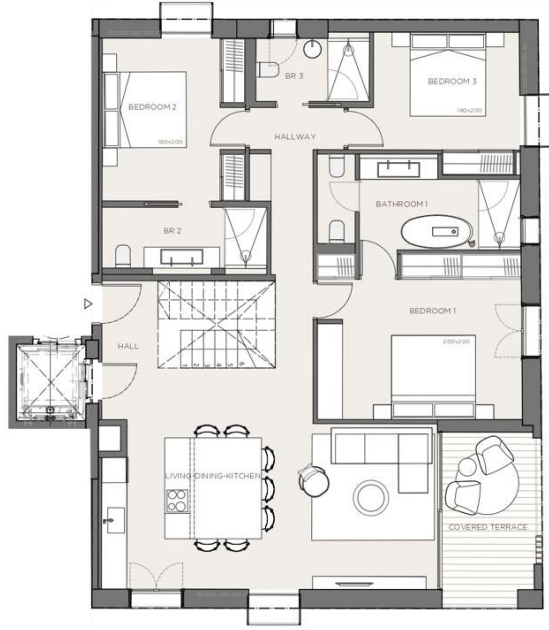
WC-985 2S



bconnected[®]

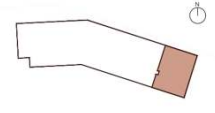
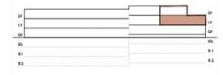


WC-985 2S



- KITCHEN
- WARDROBES
- SMART CONTROL
- SOLAR CONTROL GLASS
- EXTERIOR SHUTTERS
- COMMUNITY POOL
- COMMUNITY SPA
- COMMUNITY GYM
- AC/HEATING

0m 1m 2m 3m 4m
 # 1/75 DATE: 17-05-24
 *The document is informative, it has not contractual value until the structure and materials are completely defined.
 **THIS DOCUMENT INCLUDING USABLE AREAS AND GROSS FLOOR AREAS IS ONLY TEMPORARY AND NOT FINAL DUE TO HUNGARIAN

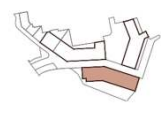


2 S - APARTMENT -

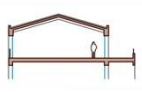
| | |
|--------------------------|--------|
| INDOOR USABLE FLOOR AREA | 155.07 |
| INDOOR GROSS FLOOR AREA | 199.18 |
| OUTDOOR GROSS FLOOR AREA | 98.41 |
| TOTAL GROSS FLOOR AREA | 297.59 |
| G.F.A + COMMON AREAS | 379.34 |

2 S - USABLE FLOOR AREA -

| ROOM | SURFACE |
|-----------------------|---------|
| GROUND FLOOR | |
| LIVING-DINING-KITCHEN | 31.19 |
| HALL | 10.80 |
| HALLWAY | 5.81 |
| BEDROOM 2 | 13.18 |
| BATHROOM 2 | 6.03 |
| BEDROOM 3 | 11.45 |
| BATHROOM 3 | 4.19 |
| BEDROOM 1 | 18.39 |
| BATHROOM 1 | 10.10 |
| COVERED TERRACE | 9.02 |

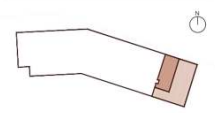
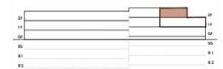


APARTMENT **2 S**



- KITCHEN
- WARDROBES
- SMART CONTROL
- SOLAR CONTROL GLASS
- EXTERIOR SHUTTERS
- COMMUNITY POOL
- COMMUNITY SPA
- COMMUNITY GYM
- AC/HEATING

0m 1m 2m 3m 4m
 # 1/75 DATE: 17-05-24
 *The document is informative, it has not contractual value until the structure and materials are completely defined.
 **THIS DOCUMENT INCLUDING USABLE AREAS AND GROSS FLOOR AREAS IS ONLY TEMPORARY AND NOT FINAL DUE TO HUNGARIAN

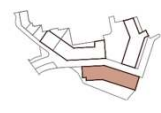


2 S - APARTMENT -

| | |
|--------------------------|--------|
| INDOOR USABLE FLOOR AREA | 155.07 |
| INDOOR GROSS FLOOR AREA | 199.18 |
| OUTDOOR GROSS FLOOR AREA | 98.41 |
| TOTAL GROSS FLOOR AREA | 297.59 |
| G.F.A + COMMON AREAS | 379.34 |

2 S - USABLE FLOOR AREA -

| ROOM | SURFACE |
|--------------------|---------|
| FIRST FLOOR | |
| ENTERTAINMENT ROOM | 18.72 |
| MULTIPURPOSE ROOM | 9.30 |
| HALLWAY | 4.34 |
| TOILET | 2.54 |
| TERRACE | 93.38 |



APARTMENT **2 S**



bconnected®

COME VISIT US!



BCONNECTED HEADQUARTER

Plaça Espanya 3, 07181 Portals Nous, Calvia

+34 971 221 066 / realestate@bconnectedmallorca.com

www.bconnectedmallorca.com



bconnected®