

C-856



Elegant 4 Storey Home with Garage,  
Terrace, and Lift



€ 1.250.000,00 €

Palma De Mallorca

3

3

ca. 135 m<sup>2</sup>

ca. 50 m<sup>2</sup>

Emocionante casa de madera con garaje,  
ascensor y terraza

Aufregendes Holzhaus mit Garage, Aufzug und  
Terrasse



WWW.BCONNECTEDMALLORCA.COM  
PLAÇA ESPANYA 3, 07181 PORTALS NOUS, SPAIN  
T.: +34 971 221 066  
REALESTATE@BCONNECTEDMALLORCA.COM

We reserve the right to change prices without prior notice  
Nos reservamos el derecho a cambiar los precios sin previo  
aviso. Wir reservieren uns das Recht die Preise zu verändern  
ohne vorherige Nachricht.

## Elegant 4 Storey Home with Garage, Terrace, and Lift

Welcome to the unique and beautiful world of wooden houses! This stunning 135m<sup>2</sup>, 4 storey house is a dream come true for one seeking a unique living experience. Centrally located in a quiet neighborhood in Palma, this house features an elegant timber interior, giving a warm and inviting feel while the southwest facing balconies fill each level with natural light. Amongst the homes many convenient features are the elevator with access to each floor beginning in the spacious garage (complete with EV charger), to the sunny roof top terrace with its alfresco shower and BBQ area.

The first floor boasts 2 bedrooms and 1 bathroom, well-equipped and featuring high-quality fixtures and fittings. Perfect for family or guests. On the second floor we find a spacious master suite with room enough for a king size bed and dressers. The en suite bathroom is luxurious and well-appointed, with a shower, and double vanity.

The third level of the house you'll spend time enjoying the open-plan living, dining, and kitchen area, making it perfect for entertaining guests or relaxing with family. The living room is spacious and comfortable and the dining area is perfect for a large table. The kitchen is modern and well-equipped with high-end appliances and plenty of storage space.

Finally, on the fourth level, you'll find the sunny roof top terrace. This outdoor space is perfect for enjoying the beautiful Mediterranean evenings, or enjoy the weather while soaking up sun. The terrace features an alfresco shower, awning and BBQ area, making it the perfect place to host summer barbecues and gatherings.

Contact us to arrange your private viewing of this very special home.

## Emocionante casa de madera con garaje, ascensor y terraza

¡Bienvenidos al mundo único y hermoso de las casas de madera! Esta impresionante casa de 135 m<sup>2</sup> y cuatro plantas es un sueño hecho realidad para quienes buscan una experiencia de vida única. Ubicada en un tranquilo barrio del centro de Palma, esta casa cuenta con un elegante interior de madera que ofrece una sensación cálida y acogedora, mientras que los balcones orientados al suroeste llenan cada nivel de luz natural. Entre las muchas comodidades de la casa se encuentra un ascensor con acceso a cada piso, comenzando en el espacioso garaje (con cargador para vehículos eléctricos) hasta la soleada terraza en la azotea, con ducha al aire libre y zona de barbacoa.

En la primera planta hay 2 dormitorios y 1 baño, bien equipados y con acabados de alta calidad. Perfectos para la familia o los invitados.

En la segunda planta encontramos una amplia suite principal con espacio suficiente para una cama king size y cómodas. El baño en suite es lujoso y bien equipado, con ducha y lavabo doble.

En el tercer nivel de la casa, disfrutarás del área de estar, comedor y cocina de concepto abierto, lo que lo hace perfecto para entretener a los invitados o relajarse con la familia. El salón es amplio y cómodo, y el comedor es perfecto para una mesa grande. La cocina es moderna y bien equipada con electrodomésticos de alta gama y mucho espacio de almacenamiento.

Finalmente, en el cuarto nivel, encontrarás la soleada terraza en la azotea. Este espacio al aire libre es perfecto para disfrutar de las hermosas noches mediterráneas o relajarse al sol. La terraza cuenta con una ducha al aire libre, toldo y zona de barbacoa, lo que la convierte en el lugar ideal para organizar barbacoas y reuniones de verano.

Contáctanos para concertar una visita privada a esta casa tan especial.

### Aufregendes Holzhaus mit Garage, Aufzug und Terrasse

Willkommen in der einzigartigen und schönen Welt der Holzhäuser! Dieses atemberaubende 135 m<sup>2</sup> große, vierstöckige Haus ist ein wahr gewordener Traum für diejenigen, die ein einzigartiges Wohnenerlebnis suchen. Zentral gelegen in einem ruhigen Viertel von Palma, besticht dieses Haus durch ein elegantes Holzinterieur, das eine warme und einladende Atmosphäre schafft, während die nach Südwesten ausgerichteten Balkone jedes Stockwerk mit natürlichem Licht füllen. Zu den zahlreichen praktischen Merkmalen des Hauses gehört ein Aufzug, der von der geräumigen Garage (mit Ladestation für Elektrofahrzeuge) bis zur sonnigen Dachterrasse mit Außendusche und Grillplatz reicht.

Das erste Stockwerk verfügt über 2 Schlafzimmer und 1 Badezimmer, die gut ausgestattet sind und hochwertige Armaturen und Einbauten bieten. Perfekt für Familie oder Gäste.

Im zweiten Stock befindet sich eine geräumige Hauptsuite mit Platz für ein Kingsize-Bett und Kommoden. Das en suite Badezimmer ist luxuriös und gut ausgestattet, mit Dusche und Doppelwaschbecken.

Im dritten Stock des Hauses befindet sich der offene Wohn-, Ess- und Küchenbereich, ideal zum Unterhalten von Gästen oder zum Entspannen mit der Familie. Das Wohnzimmer ist geräumig und komfortabel, und der Essbereich bietet Platz für einen großen Tisch. Die Küche ist modern und gut ausgestattet mit hochwertigen Geräten und viel Stauraum.

Schließlich befindet sich im vierten Stock die sonnige Dachterrasse. Dieser Außenbereich ist perfekt, um die schönen mediterranen Abende zu genießen oder sich bei sonnigem Wetter zu entspannen. Die Terrasse verfügt über eine Außendusche, eine Markise und einen Grillbereich, was sie zum idealen Ort für Sommergrillpartys und Zusammenkünfte macht.

Kontaktieren Sie uns, um eine private Besichtigung dieses ganz besonderen Hauses zu arrangieren.

C-856



**bconnected**<sup>®</sup>



C-856



**bconnected**<sup>®</sup>

C-856



**bconnected**<sup>®</sup>



C-856



**bconnected**<sup>®</sup>

C-856



**bconnected**<sup>®</sup>



C-856



**bconnected**<sup>®</sup>



C-856



**bconnected**<sup>®</sup>

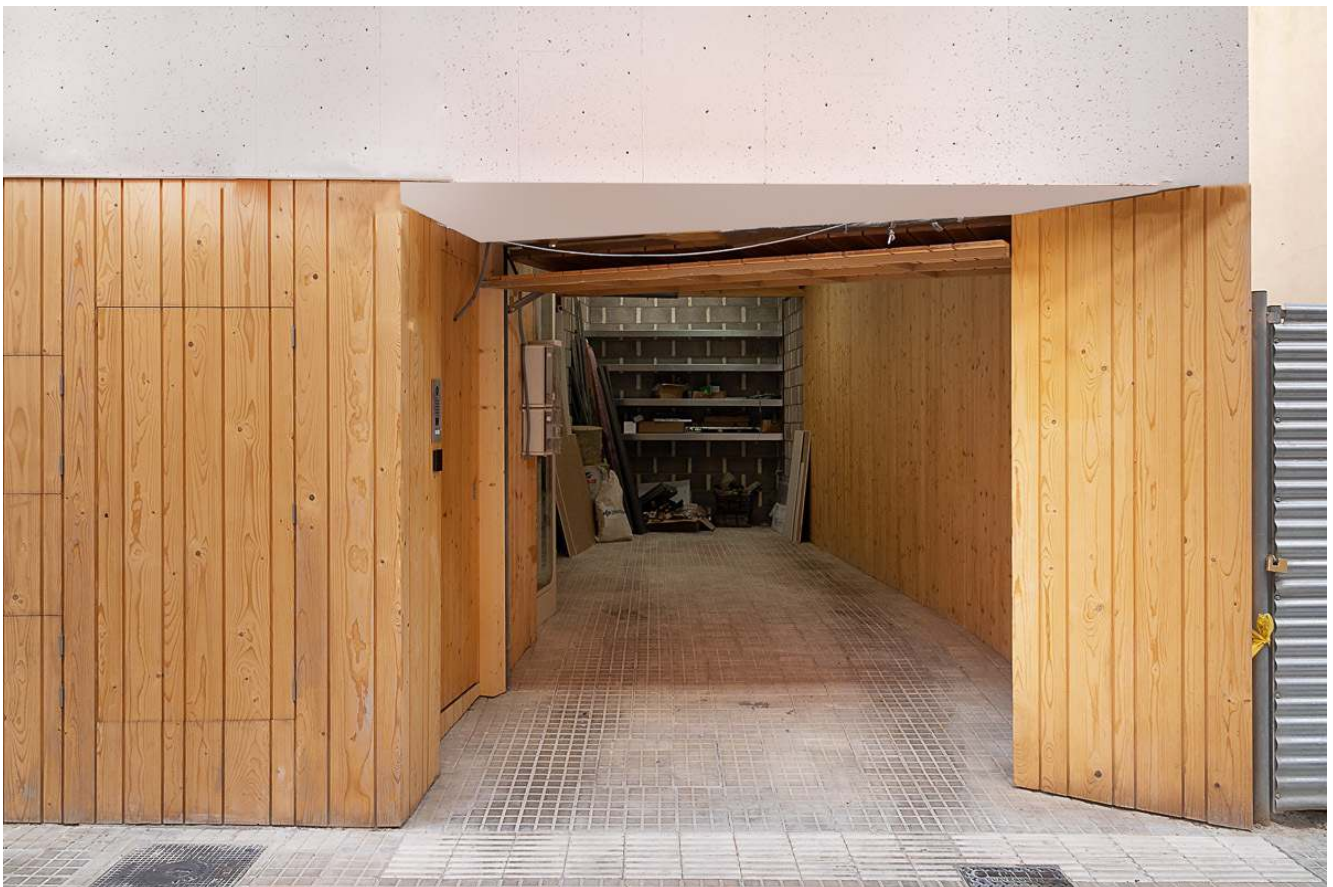


C-856



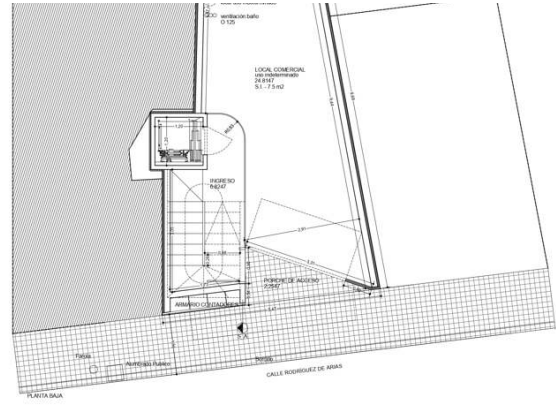
**bconnected**<sup>®</sup>



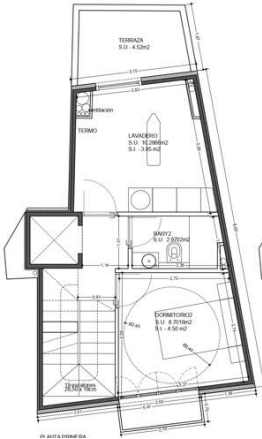




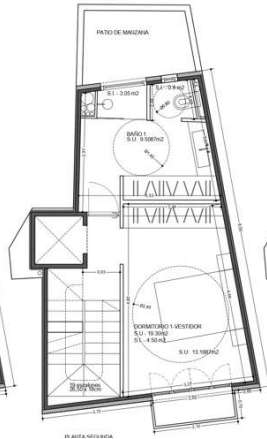
PLANO TOPOGRÁFICO PARCELA Y ACOMETIDAS PÚBLICAS



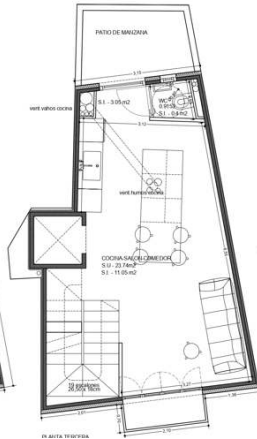
PLANTA BAJA



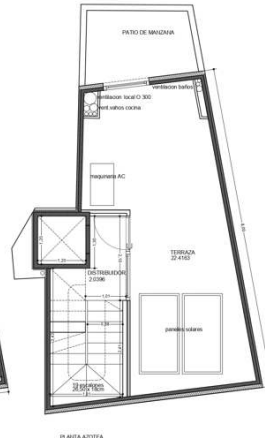
PLANTA PRIMERA



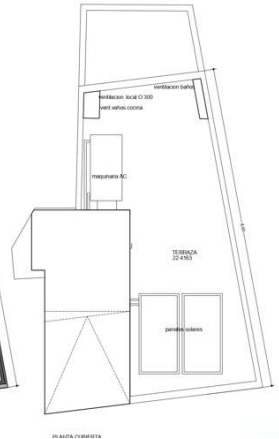
PLANTA SEGUNDA



PLANTA TERCERA



PLANTA CUARTA



PLANTA QUINTA





**COME VISIT US!**



---

**BCONNECTED HEADQUARTER**

Plaça Espanya 3, 07181 Portals Nous, Calvia

+34 971 221 066 / [realestate@bconnectedmallorca.com](mailto:realestate@bconnectedmallorca.com)

[www.bconnectedmallorca.com](http://www.bconnectedmallorca.com)

---



**bconnected®**