



NEWLY BUILT APARTMENT IN SON ARMADAMS



€ 643.500,00 €

Palma de Mallorca

2

2

ca. 88 m<sup>2</sup>

ca. 13 m<sup>2</sup>

APARTAMENTO DE NUEVA CONSTRUCCIÓN EN SON ARMADAMS DE LUJO

NEU GEBAUTE WOHNUNG IN SON ARMADAMS



## **NEWLY BUILT APARTMENT IN SON ARMADAMS**

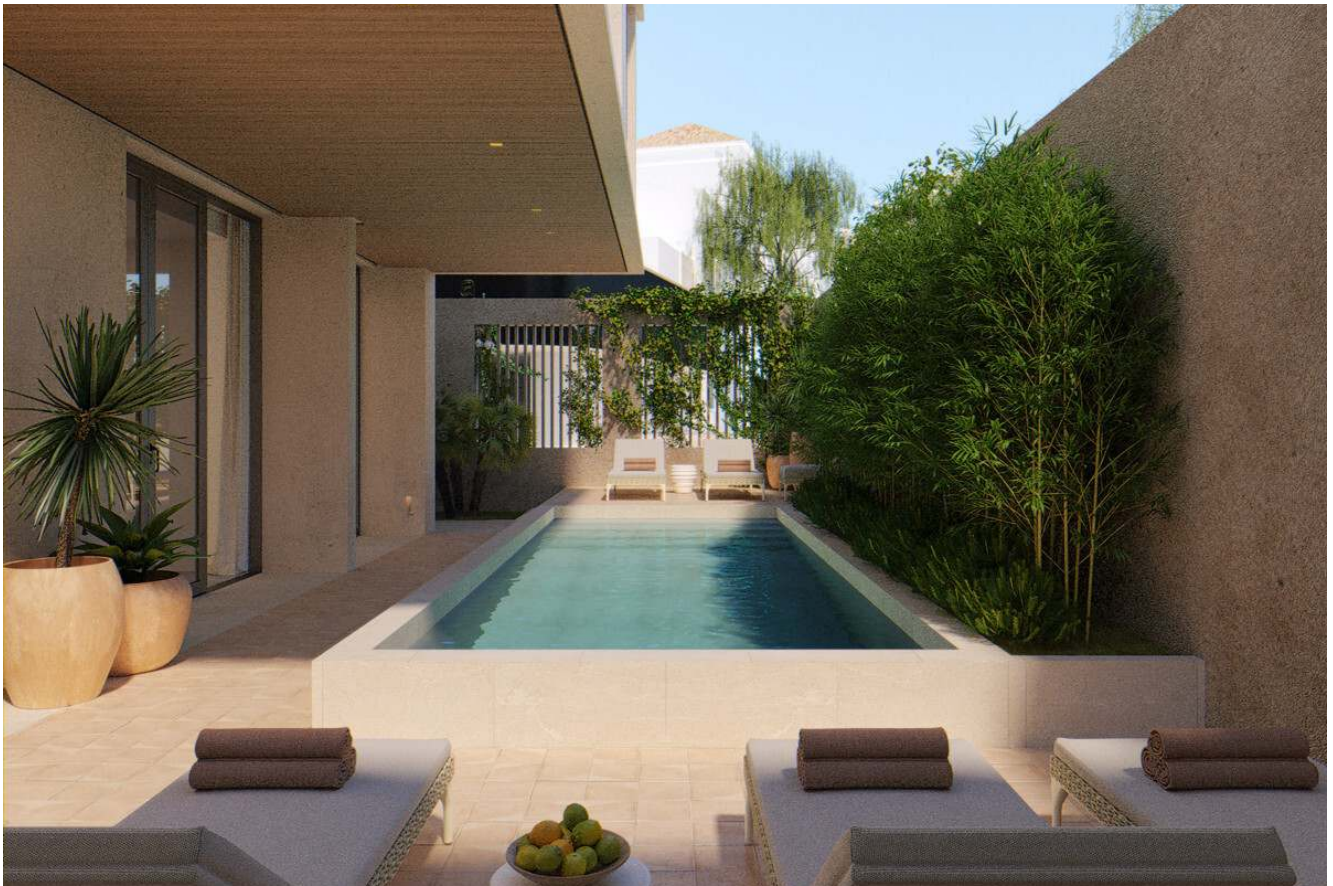
Newly built apartment in Son Armadams, near Bellver Castle in Palma. It is distributed in a large living room, 1 bedroom and 1 bathroom on 75 m<sup>2</sup>, additionally it has a terrace of 13 m<sup>2</sup>. The apartment have a layout and flow that lead to exterior south facing porches and terraces, both covered and uncovered. All extras are overthought without leaving any details, underfloor heating and air-conditioning throughout the apartment, indirect lighting, stone and wood floors and an excellent standard of appliances and top materials. 1 underground parking spot and a storage space are included in the price. All the apartments capture the natural light through the large floor to ceiling windows and doors leading out onto the private balconies where you will enjoy in-out-living for most of the year due to Mallorca's climate. Each building has elegant sharing spaces like the gardens and pool folded with light and shade. Completion spring 2023.

## **APARTAMENTO DE NUEVA CONSTRUCCIÓN EN SON ARMADAMS DE LUJO**

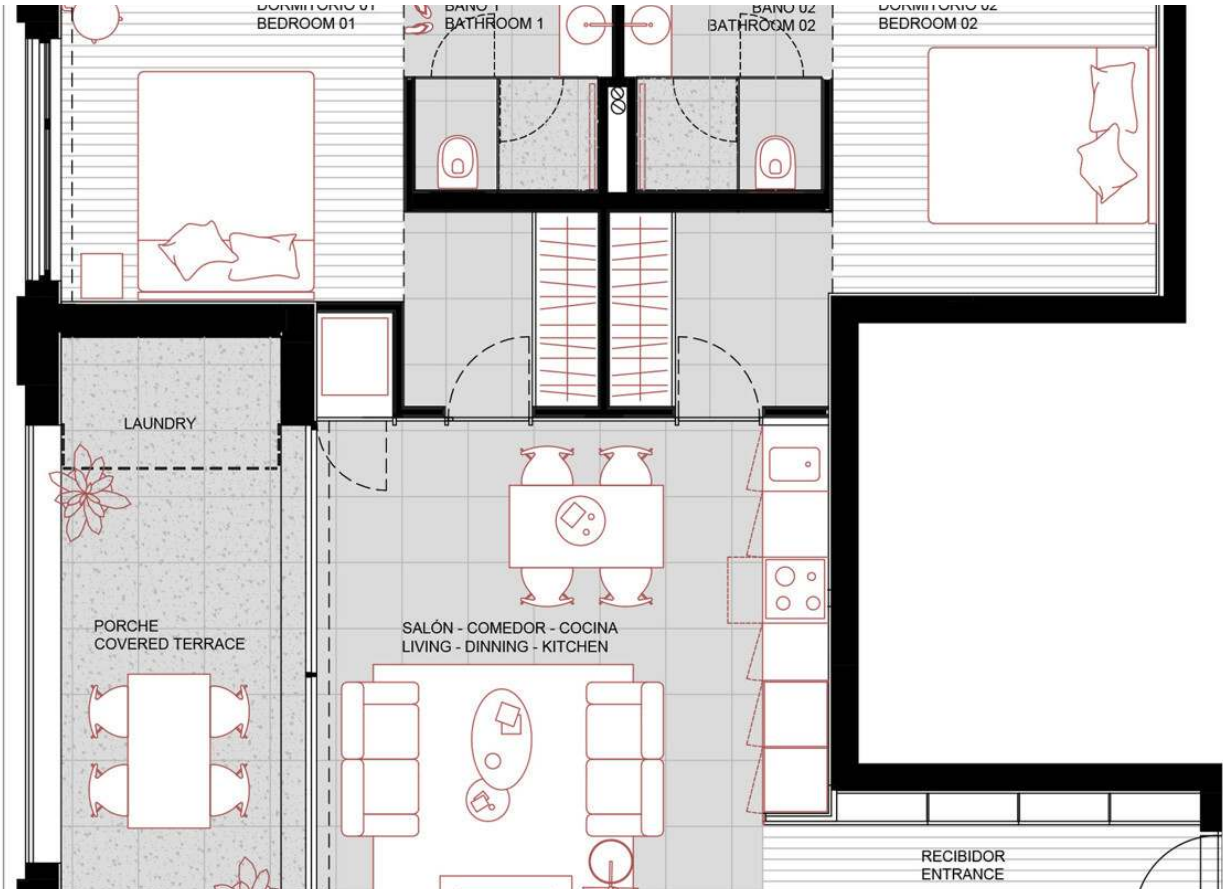
Piso de nueva construcción en Son Armadams, cerca del Castillo de Bellver en Palma. Se distribuye en un amplio salón, 2 dormitorio y 2 baño en 75 m<sup>2</sup>, además dispone una terraza de 13 m<sup>2</sup>. El piso tiene una distribución y un caudal que conducen a porches y terrazas exteriores orientados al sur, tanto cubiertas como descubiertas. Todos los extras están sobrepensados sin dejar ningún detalle, calefacción por suelo radiante y aire acondicionado en todo el apartamento, iluminación indirecta, suelos de piedra y madera y un excelente estándar de electrodomésticos y materiales de primera. El precio incluye 1 plaza de aparcamiento subterráneo y un espacio de almacenamiento. Todos los apartamentos capturan la luz natural a través de las grandes ventanas y puertas del piso al techo que dan a los balcones privados donde podrá disfrutar de la vida dentro del año debido al clima de Mallorca. Cada edificio cuenta con elegantes espacios para compartir como los jardines y la piscina plegados con luz y sombra. Entrega primavera 2023.

## **NEU GEBAUTE WOHNUNG IN SON ARMADAMS**

Neu gebaute Wohnung in Son Armadams, in der Nähe von Schloss Bellver in Palma. Sie ist folgend verteilt: Großes Wohnzimmer, 1 Schlafzimmer und 1 Badezimmer (75m<sup>2</sup>) und zusätzlich eine Terrasse von 13 m<sup>2</sup>. Die Immobilie hat ein schönes Design, alle Veranden und Terrassen führen nach Außen und haben eine Südausrichtung. Alle Extras sind durchdacht, ohne irgendwelche Details wie Fußbodenheizung und Klimaanlage in der gesamten Wohnung, indirekte Beleuchtung, Stein- und Holzböden und einen ausgezeichneten Standard an Geräten und Top-Materialien auszulassen. Ein Tiefgaragenplatz und ein Abstellraum sind im Preis inbegriffen. Alle Wohnungen erfassen das natürliche Licht durch die großen raumhohen Fenster und Türen, die auf die privaten Balkone führen, wo Sie das ganze Jahr in Mallorca das Wetter genießen können. Jedes Apartment verfügt über elegante Gemeinschaftszonen wie die Gärten und den Pool mit Sonne und Schatten. Fertigstellung Frühling 2023.



WPa-576



**COME VISIT US!**



---

**BCONNECTED HEADQUARTER**

Plaça Espanya 3, 07181 Portals Nous, Calvia

+34 971 221 066 / [realestate@bconnectedmallorca.com](mailto:realestate@bconnectedmallorca.com)

[www.bconnectedmallorca.com](http://www.bconnectedmallorca.com)

---



**bconnected®**