

WC-952



EXQUISITE FRONTLINE REFORMED  
TOWNHOUSE ES JONQUET PALMA



€ 2.590.000,00 €

Palma de Mallorca

2

2

ca. 135 m<sup>2</sup>

ca. 73 m<sup>2</sup>

ADOSADO REFORMADO EN PRIMERA  
LÍNEA EN ES JONQUET PALMA

EXQUISITE FRONTLINE REFORMIERT  
STADTHAUS ES JONQUET PALMA



bconnected®

WWW.BCONNECTEDMALLORCA.COM  
PLAÇA ESPANYA 3, 07181 PORTALS NOUS, SPAIN  
T.: +34 971 221 066  
REALESTATE@BCONNECTEDMALLORCA.COM

We reserve the right to change prices without prior notice  
Nos reservamos el derecho a cambiar los precios sin previo  
aviso. Wir reservieren uns das Recht die Preise zu verändern  
ohne vorherige Nachricht.

## **EXQUISITE FRONTLINE REFORMED TOWNHOUSE ES JONQUET PALMA**

We offer you this exquisite townhouses in first line of the most charming neighbourhood of Es Jonquet in Palma . Declared of cultural interest this very special area of Palma Capital has its origin many , many years ago and was an area of fisherman, due to its proximity to the sea front and the harbour of Palma . This townhouse comes completely refurbished only with highest expectations . The 135 sqm living area develops on two floors plus private sunny roof top terrace from where you can see the sea and the beautiful church ” Virgen of the miracle ” on San Magin street . On the ground floor you will find two nice sized bedrooms. The master suite, has its own courtyard, a large bathroom with bath and walk in shower and its own dressing room. The front bedroom is a bit more modest and has a small bathroom. Up the stairs to the first floor, we find a large open plan living and dining area. The kitchen is built from beautiful solid oak. Combined with the latest and best GAGGENAU devices. You have a balcony to the front and of course you can go upstairs to the private roof terrace.

## **ADOSADO REFORMADO EN PRIMERA LÍNEA EN ES JONQUET PALMA**

Le ofrecemos este exquisito adosado en primera línea del barrio más encantador de Es Jonquet en Palma . Declarada de interés cultural esta zona tan especial de Palma Capital tiene su origen hace muchos, muchos años y era una zona de pescadores, debido a su proximidad con el frente marítimo y el puerto de Palma. Este adosado se entrega completamente reformado solo con las más altas expectativas. La superficie habitable de 135 m2 se desarrolla en dos plantas más una soleada azotea privada desde donde se puede ver el mar y la hermosa iglesia ”Virgen del Milagro” en la calle San Magin. En la planta baja se encuentran dos dormitorios de buen tamaño. La suite principal, tiene su propio patio, un gran baño con bañera y ducha y su propio vestidor. El dormitorio delantero es un poco más modesto y tiene un pequeño baño. Subiendo las escaleras a la primera planta, encontramos un gran salón y comedor de planta abierta. La cocina está construida con un precioso roble macizo. Combinado con los últimos y mejores aparatos de GAGGENAU. Tiene un balcón al frente y por supuesto puede subir a la terraza privada de la azotea.

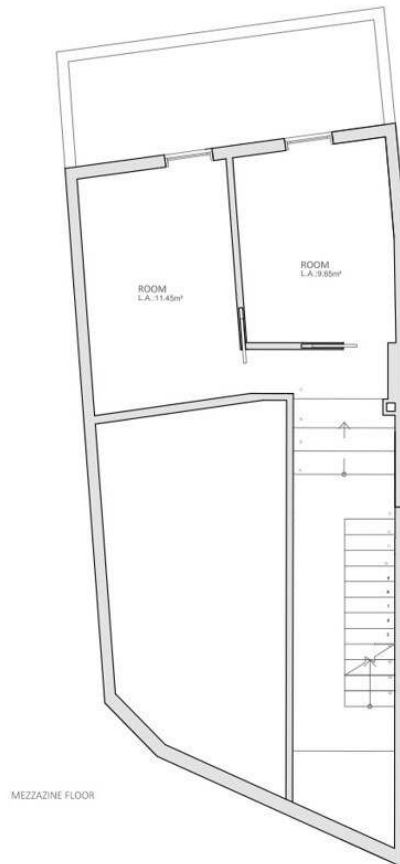
## **EXQUISITE FRONTLINE REFORMIERT STADTHAUS ES JONQUET PALMA**

Wir bieten Ihnen dieses exquisite Stadthaus in erster Linie der charmantesten Nachbarschaft von Es Jonquet in Palma zum Kauf an . Als kulturelles Erbe deklarierte Wohngegend hat seinen Ursprung vor vielen, vielen Jahren und war eine Wohngegend der Fischer, aufgrund seiner Nähe zur Promenade und dem Hafen von Palma. Dieses Stadthaus wird komplett renoviert und genügt höchsten Ansprüchen. Die 135 qm Wohnfläche verteilen sich auf zwei Etagen plus privater sonniger Dachterrasse, von der aus man das Meer und die wunderschöne Kirche ”Virgen de la Miracle ” in der Straße San Magin sehen kann. Im Erdgeschoss finden Sie zwei große Schlafzimmer. Das Hauptschlafzimmer hat einen eigenen Innenhof, ein großes Badezimmer mit Badewanne und begehbare Dusche und einen eigenen Ankleideraum. Das vordere Schlafzimmer ist etwas bescheidener und verfügt über ein kleines Bad. Über die Treppe gelangt man in den ersten Stock, wo sich ein großer, offener Wohn- und Essbereich befindet. Die Küche ist aus wunderschöner massiver Eiche gebaut. Kombiniert mit den neuesten und besten Geräten von GAGGENAU. Sie haben einen Balkon auf der Vorderseite und natürlich können Sie nach oben auf die private Dachterrasse gehen.

# WC-952

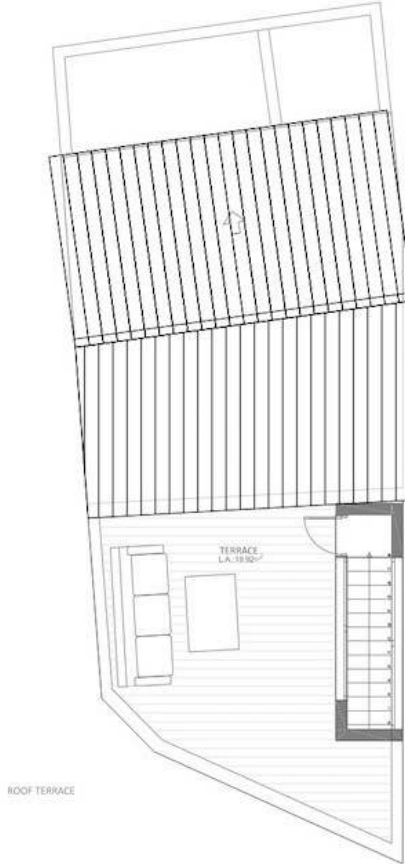
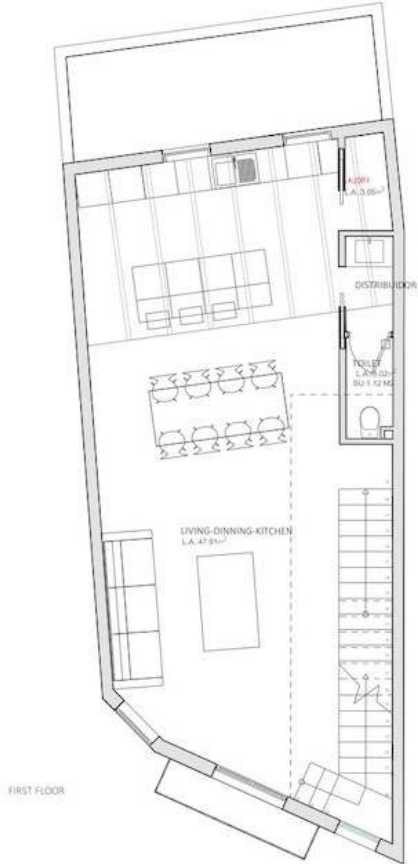


ES JUNQUEI



**bconnected**<sup>®</sup>

ES JUNGLE I



**COME VISIT US!**



---

**BCONNECTED HEADQUARTER**

Plaça Espanya 3, 07181 Portals Nous, Calvia

+34 971 221 066 / [realestate@bconnectedmallorca.com](mailto:realestate@bconnectedmallorca.com)

[www.bconnectedmallorca.com](http://www.bconnectedmallorca.com)

---



**bconnected®**