



Ideal plot with license for designer seaview villa



€ 2.000.000,00 €

Camp De Mar

4

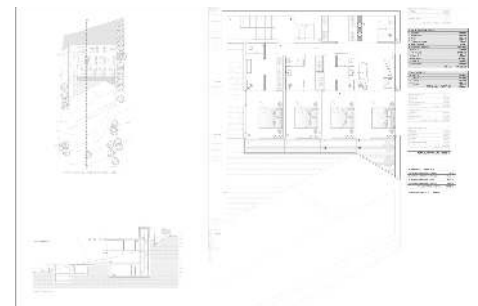
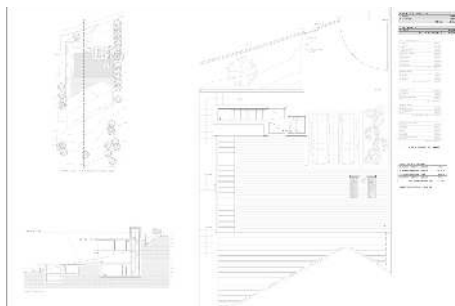
4

ca. 540 m<sup>2</sup>

ca. 1.138 m<sup>2</sup>

Solar con licencia para villa de diseño con vistas al mar

Grundstück mit Lizenz für Designer-Villa mit Meerblick



## **Ideal plot with license for designer seaview villa**

Perfect located plot with license. The sales price only includes the plot of land and the licence that was submitted for the project.

This exceptional plot in the serene and sought-after Camp de Mar offers a rare opportunity to construct a stunning 4-bedroom designer villa. With generous dimensions, this plot is your canvas to realize a dream home that reflects your unique style and vision.

Situated in a tranquil setting, this property provides a calm and serene lifestyle. Imagine waking up to the gentle sounds of nature and the soothing rhythm of the waves, while panoramic sea views provide an awe-inspiring backdrop to your daily life.

Enhance your life with a private pool and spacious terrace, perfect for enjoying the Mediterranean sun and hosting gatherings. The property also includes a convenient garage for secure storage and vehicle shelter.

With easy access to Camp de Mar's amenities, restaurants, and pristine beaches, this plot offers the chance to create your haven of coastal sophistication and tranquility. Don't miss this extraordinary opportunity to make your dream villa a reality in the heart of paradise.

## **Solar con licencia para villa de diseño con vistas al mar**

Enclavado en el corazón de Camp de Mar, este excepcional terreno ofrece una oportunidad única para hacer realidad sus sueños arquitectónicos. Con el permiso de planificación ya en vigor para una magnífica villa de diseño de 4 dormitorios, puede embarcarse en un viaje para crear una residencia verdaderamente espectacular.

Las amplias dimensiones de la parcela ofrecen un generoso lienzo para su creatividad, permitiéndole crear un amplio espacio vital que refleje su visión del lujo y el confort. Aquí, las posibilidades son infinitas, sólo limitadas por su imaginación.

Al explorar los tranquilos alrededores, encontrará la promesa de un estilo de vida sereno. Imagínese despertándose con el suave murmullo del mar, saliendo al exterior para darse un refrescante chapuzón en su propia piscina privada y relajándose en una espaciosa terraza con vistas panorámicas al brillante mar. Cada día le parecerán unas vacaciones en el paraíso.

Para mayor comodidad, un garaje dedicado es parte del paquete, asegurando que sus vehículos son a la vez seguro y de fácil acceso.

Camp de Mar, con su encantadora comunidad y su relajante ambiente costero, es el escenario perfecto para la villa de sus sueños. No pierda esta oportunidad de hacer realidad su visión y dejar su huella en uno de los lugares más deseados de la isla.

## **Grundstück mit Lizenz für Designer-Villa mit Meerblick**

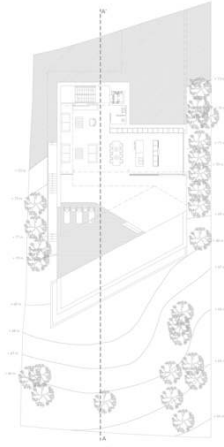
Perfekt gelegenes Grundstück mit Lizenz. Der Verkaufspreis beinhaltet nur das Grundstück und die Lizenz, die für das Projekt eingereicht wurde.

Dieses außergewöhnliche Grundstück im ruhigen und begehrten Camp de Mar bietet eine seltene Gelegenheit, eine atemberaubende 4-Schlafzimmer-Designvilla zu bauen. Mit seinen großzügigen Abmessungen ist dieses Grundstück Ihre Leinwand, um ein Traumhaus zu realisieren, das Ihren einzigartigen Stil und Ihre Visionen widerspiegelt.

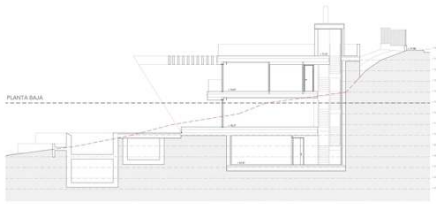
In einer ruhigen Umgebung gelegen, bietet dieses Grundstück einen ruhigen und gelassenen Lebensstil. Stellen Sie sich vor, Sie wachen mit den sanften Klängen der Natur und dem beruhigenden Rhythmus der Wellen auf, während der Panoramablick auf das Meer eine beeindruckende Kulisse für Ihr tägliches Leben bietet.

Ein privater Pool und eine geräumige Terrasse, auf der Sie die Sonne des Mittelmeers genießen und Ihre Gäste empfangen können, bereichern Ihr Leben. Zum Anwesen gehört auch eine praktische Garage für die sichere Aufbewahrung und Unterbringung von Fahrzeugen.

Mit leichtem Zugang zu den Annehmlichkeiten, Restaurants und unberührten Stränden von Camp de Mar bietet dieses Grundstück die Möglichkeit, sich eine Oase der Raffinesse und Ruhe an der Küste zu schaffen. Verpassen Sie nicht diese außergewöhnliche Gelegenheit, Ihre Traumvilla im Herzen des Paradieses zu verwirklichen.

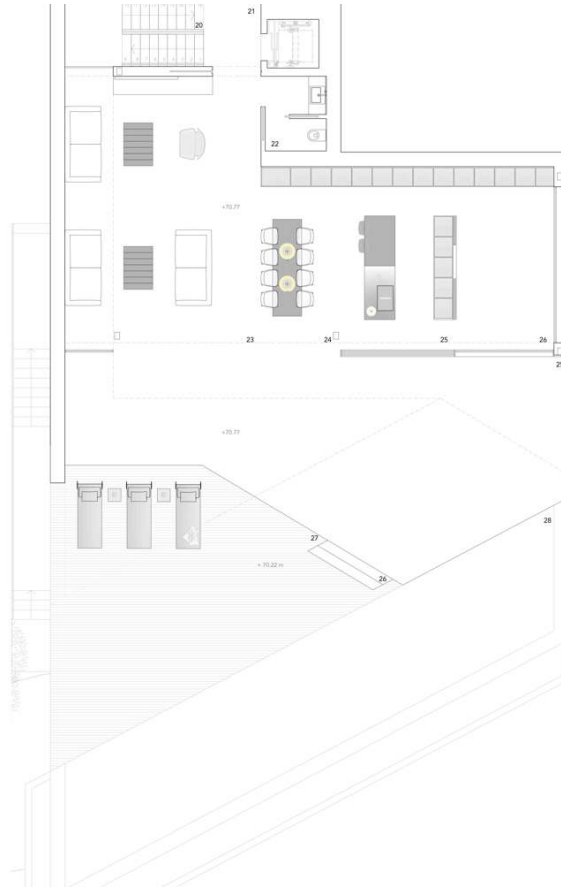


PLANTA BAJA: IMPLANTACION EN LA PARCELA: S-129



PLANTA BAJA

SECCION A.- B. 1/100



PLANTA DE ACCESORIOS (S)	
1. Escalera	8,80 m <sup>2</sup>
2. Distribuidor	4,23 m <sup>2</sup>
<b>TOTAL</b>	<b>13,03 m<sup>2</sup></b>
ZONA EXTERIOR	
3. Terraza	76,16 m <sup>2</sup>
4. Escalera exterior	1,41 m <sup>2</sup>
5. Terraza piscina	58,86 m <sup>2</sup>
6. Piscina	70,93 m <sup>2</sup>
<b>TOTAL</b>	<b>207,36 m<sup>2</sup></b>

PLANTA BAJA (S-129)	
20. Escalera	8,80 m <sup>2</sup>
21. Distribuidor	4,23 m <sup>2</sup>
22. Aseo	4,23 m <sup>2</sup>
23. Salón-comedor-cocina	89,21 m <sup>2</sup>
24. Sala multiusos	17,92 m <sup>2</sup>
<b>TOTAL</b>	<b>130,39 m<sup>2</sup></b>

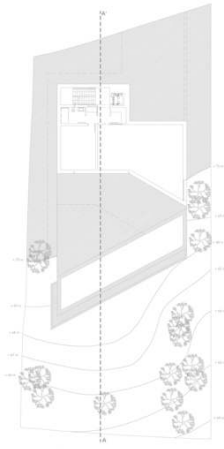
ZONA EXTERIOR	
25. Terraza	76,16 m <sup>2</sup>
26. Escalera exterior	1,41 m <sup>2</sup>
27. Terraza piscina	58,86 m <sup>2</sup>
28. Piscina	70,93 m <sup>2</sup>
<b>TOTAL ZONA EXTERIOR</b>	<b>207,36 m<sup>2</sup></b>

PLANTA DE SUPERFICIES CONSTRUIDAS	
1. Acceso	17,88 m <sup>2</sup>
2. Piscina	70,93 m <sup>2</sup>
3. Terraza piscina	58,86 m <sup>2</sup>
4. Terraza	76,16 m <sup>2</sup>
5. Escalera exterior	1,41 m <sup>2</sup>
6. Piscina	70,93 m <sup>2</sup>
7. Terraza	76,16 m <sup>2</sup>
8. Escalera exterior	1,41 m <sup>2</sup>
<b>TOTAL</b>	<b>388,82 m<sup>2</sup></b>

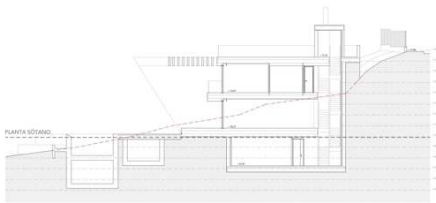
TOTAL SUPERFICIE ÚTIL: 388,82 m<sup>2</sup>

SUPERFICIES CONSTRUIDAS	
SUPERFICIE CONSTRUIDA P. ACCESO	17,88 m <sup>2</sup>
SUPERFICIE CONSTRUIDA P. PISCINA	141,86 m <sup>2</sup>
SUPERFICIE CONSTRUIDA P. SALA	16,15 m <sup>2</sup>
SUPERFICIE CONSTRUIDA P. ACCESO	16,89 m <sup>2</sup>
<b>TOTAL SUPERFICIE CONSTRUIDA</b>	<b>392,78 m<sup>2</sup></b>

SUPERFICIE PARCELA 1: 1381,47 m<sup>2</sup>

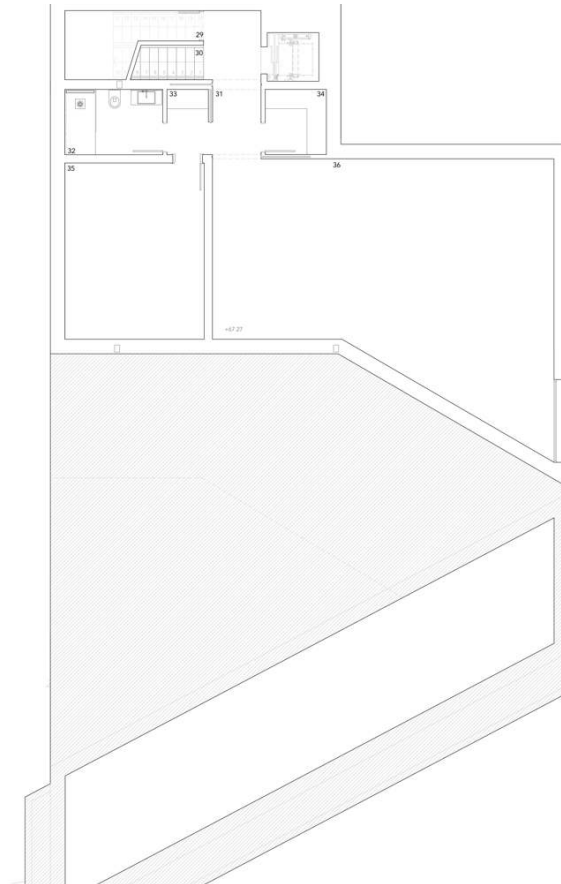


PLANTA BAJA: IMPLANTACION EN LA PARCELA: E1-200



PLANTA BAJA

SECCION A.- B. 1/100



PLANTA DE ACCESORIOS (S)	
1. Escalera	8,80 m <sup>2</sup>
2. Distribuidor	4,23 m <sup>2</sup>
<b>TOTAL</b>	<b>13,03 m<sup>2</sup></b>
ZONA EXTERIOR	
3. Terraza	76,16 m <sup>2</sup>
4. Escalera exterior	1,41 m <sup>2</sup>
5. Terraza piscina	58,86 m <sup>2</sup>
6. Piscina	70,93 m <sup>2</sup>
<b>TOTAL</b>	<b>207,36 m<sup>2</sup></b>

PLANTA BAJA (S-129)	
29. Almacén	6,50 m <sup>2</sup>
30. Escalera	2,23 m <sup>2</sup>
31. Distribuidor	7,30 m <sup>2</sup>
32. Baño	6,15 m <sup>2</sup>
33. Trastero	2,80 m <sup>2</sup>
34. Lavadero	3,93 m <sup>2</sup>
35. Cuarto de instalaciones	23,61 m <sup>2</sup>
36. Sótano	71,85 m <sup>2</sup>
<b>TOTAL</b>	<b>134,09 m<sup>2</sup></b>

ZONA EXTERIOR	
37. Terraza	76,16 m <sup>2</sup>
38. Escalera exterior	1,41 m <sup>2</sup>
39. Terraza piscina	58,86 m <sup>2</sup>
40. Piscina	70,93 m <sup>2</sup>
<b>TOTAL ZONA EXTERIOR</b>	<b>207,36 m<sup>2</sup></b>

PLANTA DE SUPERFICIES CONSTRUIDAS	
1. Acceso	17,88 m <sup>2</sup>
2. Piscina	70,93 m <sup>2</sup>
3. Terraza piscina	58,86 m <sup>2</sup>
4. Terraza	76,16 m <sup>2</sup>
5. Escalera exterior	1,41 m <sup>2</sup>
6. Piscina	70,93 m <sup>2</sup>
7. Terraza	76,16 m <sup>2</sup>
8. Escalera exterior	1,41 m <sup>2</sup>
<b>TOTAL</b>	<b>388,82 m<sup>2</sup></b>

TOTAL SUPERFICIE ÚTIL: 388,82 m<sup>2</sup>

SUPERFICIES CONSTRUIDAS	
SUPERFICIE CONSTRUIDA P. ACCESO	17,88 m <sup>2</sup>
SUPERFICIE CONSTRUIDA P. PISCINA	141,86 m <sup>2</sup>
SUPERFICIE CONSTRUIDA P. SALA	16,15 m <sup>2</sup>
SUPERFICIE CONSTRUIDA P. SOTANO	16,89 m <sup>2</sup>
<b>TOTAL SUPERFICIE CONSTRUIDA</b>	<b>392,78 m<sup>2</sup></b>

SUPERFICIE PARCELA 1: 1381,47 m<sup>2</sup>



**COME VISIT US!**



---

**BCONNECTED HEADQUARTER**

Plaça Espanya 3, 07181 Portals Nous, Calvia

+34 971 221 066 / [realestate@bconnectedmallorca.com](mailto:realestate@bconnectedmallorca.com)

[www.bconnectedmallorca.com](http://www.bconnectedmallorca.com)

---



**bconnected®**