

C-873



Mallorcan-style stone house located in Es Capdella



€ 990.000,00 €

Es Capdella

3

3

ca. 178 m<sup>2</sup>

ca. 364 m<sup>2</sup>

Casa de piedra de estilo mallorquín situada en Es Capdella

Steinhaus im mallorquinischen Stil in Es Capdella



WWW.BCONNECTEDMALLORCA.COM  
 PLAÇA ESPANYA 3, 07181 PORTALS NOUS, SPAIN  
 T.: +34 971 221 066  
 REALESTATE@BCONNECTEDMALLORCA.COM

We reserve the right to change prices without prior notice  
 Nos reservamos el derecho a cambiar los precios sin previo aviso. Wir reservieren uns das Recht die Preise zu verändern ohne vorherige Nachricht.

## Mallorcan-style stone house located in Es Capdella

Nestled in the picturesque village of Es Capdella, this captivating stone house exudes the timeless allure of Mallorcan living, seamlessly blending traditional charm with modern comforts. Boasting 3 bedrooms, 3 bathrooms, and generous living spaces, this property embodies a tranquil oasis at the heart of Calvià.

With 178 m<sup>2</sup> of living space on a 364 m<sup>2</sup> plot, this residence invites you to step onto its expansive 35 m<sup>2</sup> terrace, offering panoramic vistas of the surrounding countryside and an ideal spot for al fresco dining.

Enveloped by a beautifully landscaped garden, this home features a refreshing swimming pool, perfect for leisurely dips on sun-drenched days. Inside, enjoy the cozy ambiance created by amenities such as a fireplace, laundry room, storage space, and air conditioning for year-round comfort.

Convenience meets elegance with ample parking situated directly in front of the house, providing easy access to the charming road leading to Galilea. Whether you seek a peaceful sanctuary or a space to host gatherings, this home promises both privacy and allure.

Es Capdellà, with its quaint village atmosphere nestled at the foothills of UNESCO's World Heritage Tramuntana mountain range, boasts approximately 900 inhabitants. Situated less than 8 km from the beach and a mere 20 km from Palma, it offers the perfect balance of serenity and proximity to amenities.

## Casa de piedra de estilo mallorquín situada en Es Capdella

Ubicada en el pintoresco pueblo de Es Capdella, esta cautivadora casa de piedra emana el encanto atemporal de la vida mallorquina, combinando a la perfección el encanto tradicional con las comodidades modernas. Con 3 dormitorios, 3 baños y amplios espacios, esta propiedad representa un oasis de tranquilidad en el corazón de Calvià.

Con 178 m<sup>2</sup> de espacio habitable en una parcela de 364 m<sup>2</sup>, esta residencia le invita a salir a su amplia terraza de 35 m<sup>2</sup>, que ofrece vistas panorámicas de los alrededores y un lugar ideal para comer al aire libre.

Rodeada de un hermoso jardín, esta casa cuenta con una refrescante piscina, perfecta para darse un chapuzón en los días soleados. En el interior, disfrute del ambiente acogedor creado por comodidades como una chimenea, lavadero, espacio de almacenamiento y aire acondicionado para la comodidad durante todo el año.

La comodidad se une a la elegancia con un amplio aparcamiento situado justo enfrente de la casa, que proporciona un fácil acceso a la encantadora carretera que conduce a Galilea. Tanto si busca un santuario de paz como un espacio para celebrar reuniones, esta casa promete privacidad y encanto.

Es Capdellà, con su pintoresco ambiente de pueblo enclavado en las estribaciones de la Sierra de Tramuntana, declarada Patrimonio de la Humanidad por la UNESCO, cuenta con aproximadamente 900 habitantes. Situado a menos de 8 km de la playa y a sólo 20 km de Palma, ofrece el equilibrio perfecto entre serenidad y proximidad a los servicios.

## **Steinhaus im mallorquinischen Stil in Es Capdella**

Eingebettet in das malerische Dorf Es Capdella, strahlt dieses bezaubernde Steinhaus den zeitlosen Reiz des mallorquinischen Lebens aus und verbindet nahtlos traditionellen Charme mit modernem Komfort. Mit 3 Schlafzimmern, 3 Bädern und großzügigen Wohnräumen verkörpert diese Immobilie eine ruhige Oase im Herzen von Calvia.

Mit 178 m<sup>2</sup> Wohnfläche auf einem 364 m<sup>2</sup> großen Grundstück lädt diese Residenz zu einer 35 m<sup>2</sup> großen Terrasse ein, die einen Panoramablick auf die umliegende Landschaft bietet und ein idealer Ort für ein Essen im Freien ist.

Das Haus ist von einem wunderschön angelegten Garten umgeben und verfügt über einen erfrischenden Swimmingpool, der an sonnigen Tagen zu einem gemütlichen Bad einlädt. Im Inneren des Hauses sorgen Annehmlichkeiten wie ein Kamin, eine Waschküche, Stauraum und eine Klimaanlage das ganze Jahr über für ein behagliches Ambiente.

Der großzügige Parkplatz direkt vor dem Haus bietet einen einfachen Zugang zu der reizvollen Straße, die nach Galilea führt, und verbindet Komfort mit Eleganz. Egal, ob Sie einen ruhigen Rückzugsort oder einen Raum für Veranstaltungen suchen, dieses Haus verspricht sowohl Privatsphäre als auch Anziehungskraft.

Es Capdellà mit seiner malerischen Dorfatmosphäre am Fuße des von der UNESCO zum Weltkulturerbe erklärten Tramuntana-Gebirges hat etwa 900 Einwohner. Weniger als 8 km vom Strand und nur 20 km von Palma entfernt, bietet es die perfekte Mischung aus Ruhe und Nähe zu allen Annehmlichkeiten.



C-873



**bconnected**<sup>®</sup>



C-873



**bconnected**<sup>®</sup>







C-873



**bconnected**<sup>®</sup>



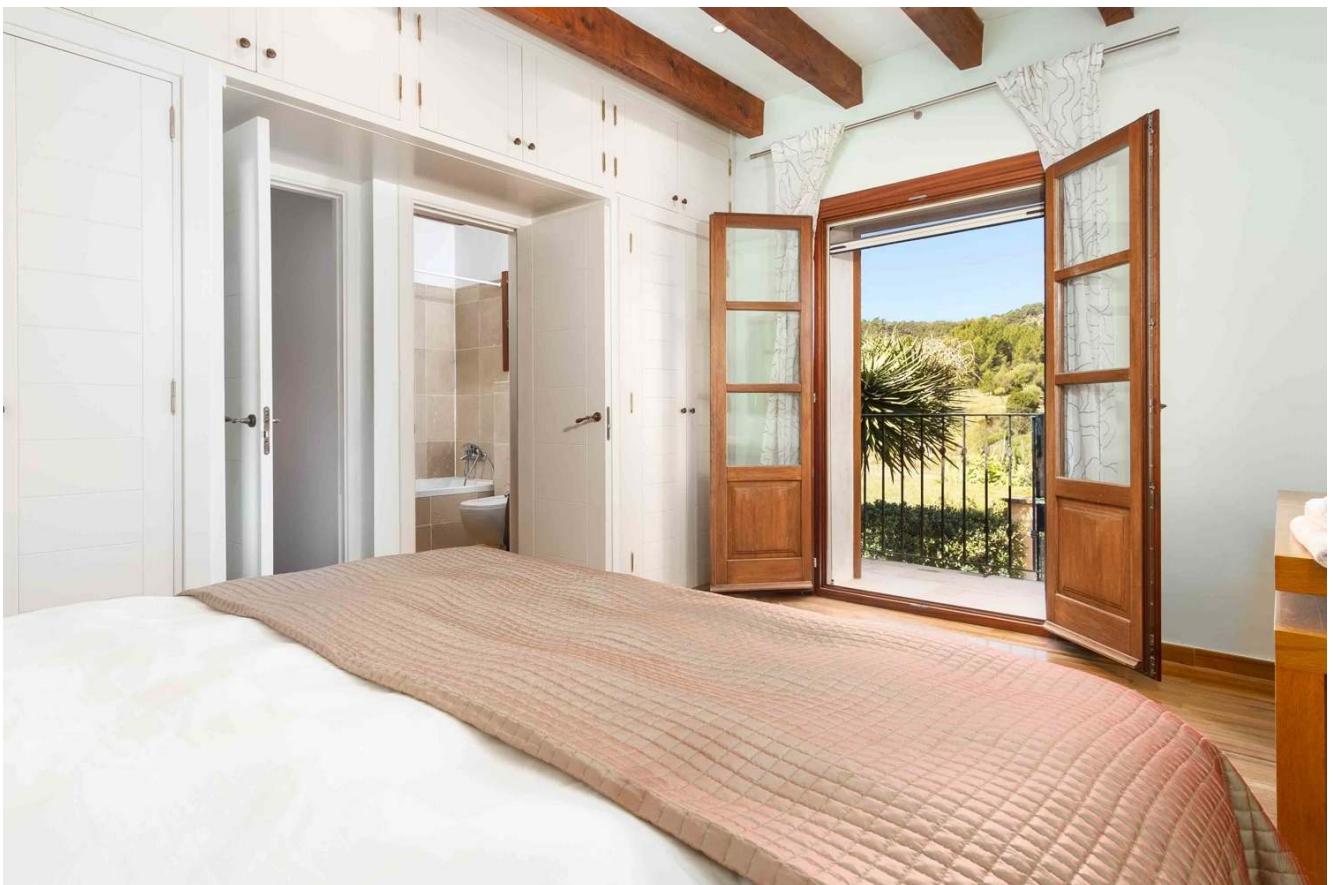
C-873



**bconnected**<sup>®</sup>



C-873



**bconnected**<sup>®</sup>

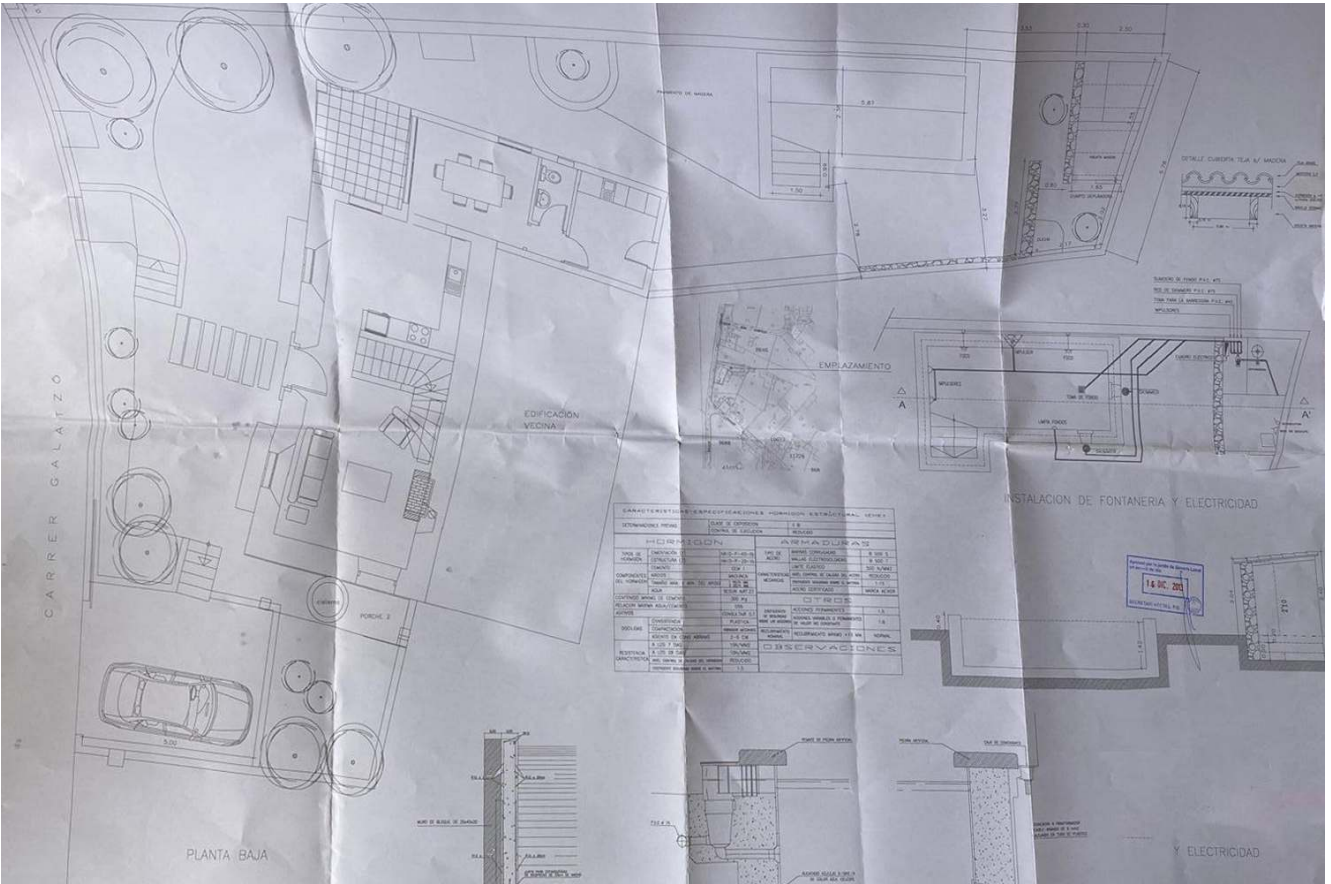


C-873



bconnected®







**COME VISIT US!**



---

**BCONNECTED HEADQUARTER**

Plaça Espanya 3, 07181 Portals Nous, Calvia

+34 971 221 066 / [realestate@bconnectedmallorca.com](mailto:realestate@bconnectedmallorca.com)

[www.bconnectedmallorca.com](http://www.bconnectedmallorca.com)

---



**bconnected®**