



Stunning refurbished townhouse with garden and pool



€ 1.995.000,00 €

Santa Maria Del Cami

4

4

ca. 256 m²

ca. 226 m²

Impresionante adosado reformado con jardín y piscina

Wunderschönes renoviertes Stadthaus mit Garten und Pool



Stunning refurbished townhouse with garden and pool

Elevate your living experience with this impeccably renovated townhouse, a true masterpiece of modern design. Nestled in the charming locale of Santa María del Camí, this property offers an exquisite blend of luxury and comfort.

Step inside to discover a haven of elegance featuring 4 bedrooms and 4 bathrooms across a spacious 256m² built-up area. The interiors are a symphony of refinement, adorned with handcrafted furniture and lavish finishes that speak to the highest standards of craftsmanship.

Outside, a world of leisure unfolds before you. The expansive covered terrace beckons with an outdoor dining sanctuary and a BBQ haven, providing the perfect backdrop for memorable gatherings. Adjacent, a serene garden terrace invites you to bask in the tranquility of an infinity pool, a true oasis of relaxation. Ascend to new heights on the rooftop terrace, spanning 48m², where an awe-inspiring 360° panoramic vista captures the essence of the mountains and the village.

Set in a traditional Majorcan town yet conveniently located only 14 km from the vibrant energy of Palma, this residence is a harmonious fusion of tranquility and cosmopolitan flair. Whether you crave the peace of a quaint village or the excitement of a bustling city, this property caters to your every desire.

Anticipate making this exceptional residence your own by the second quarter of 2024. Your journey towards refined living and contemporary sophistication starts here.

The reform will be completed in the second quarter of 2024.

Impresionante adosado reformado con jardín y piscina

Eleve su experiencia vital con esta casa adosada impecablemente reformada, una verdadera obra maestra del diseño moderno. Ubicada en la encantadora localidad de Santa María del Camí, esta propiedad ofrece una exquisita mezcla de lujo y confort.

Entre y descubra un paraíso de elegancia con 4 dormitorios y 4 baños en una amplia superficie construida de 256 m². Los interiores son una sinfonía de refinamiento, adornados con muebles hechos a mano y acabados de lujo que hablan de los más altos estándares de artesanía.

En el exterior, un mundo de ocio se despliega ante usted. La amplia terraza cubierta, con su comedor al aire libre y su barbacoa, es el escenario perfecto para reuniones memorables. Al lado, una serena terraza ajardinada le invita a disfrutar de la tranquilidad de una piscina infinita, un verdadero oasis de relajación. Ascienda a nuevas alturas en la terraza de la azotea, de 48 m², donde una impresionante vista panorámica de 360° captura la esencia de las montañas y el pueblo.

Enclavada en un tradicional pueblo mallorquín, pero convenientemente situada a sólo 14 km de la vibrante energía de Palma, esta residencia es una armoniosa fusión de tranquilidad y estilo cosmopolita. Tanto si busca la paz de un pueblo pintoresco como la emoción de una ciudad bulliciosa, esta propiedad satisfará todos sus deseos.

Haga suya esta excepcional residencia en el segundo trimestre de 2024. Su viaje hacia la vida refinada y la sofisticación contemporánea comienza aquí.

La reforma finalizará en el segundo trimestre de 2024.

Wunderschönes renoviertes Stadthaus mit Garten und Pool

Erhöhen Sie Ihr Wohnerlebnis mit diesem makellos renovierten Stadthaus, einem wahren Meisterwerk des modernen Designs. Eingebettet in den charmanten Ort Santa María del Camí, bietet diese Immobilie eine exquisite Mischung aus Luxus und Komfort.

Beim Betreten des Hauses entdecken Sie eine Oase der Eleganz mit 4 Schlafzimmern und 4 Bädern auf einer großzügigen Fläche von 256 m². Die Innenräume sind eine Symphonie der Raffinesse, geschmückt mit handgefertigten Möbeln und üppigen Oberflächen, die für die höchsten Standards der Handwerkskunst sprechen.

Draußen entfaltet sich eine Welt der Muße vor Ihnen. Die weitläufige überdachte Terrasse lädt zum Essen im Freien und zum Grillen ein und bietet die perfekte Kulisse für unvergessliche Zusammenkünfte. Die angrenzende Gartenterrasse lädt Sie ein, sich in der Ruhe des Infinity-Pools zu sonnen - eine wahre Oase der Entspannung. Auf der 48 m² großen Dachterrasse, die einen atemberaubenden 360°-Panoramablick auf die Berge und das Dorf bietet, erreichen Sie neue Höhen.

In einer traditionellen mallorquinischen Stadt gelegen und doch nur 14 km von der pulsierenden Energie Palmas entfernt, ist diese Residenz eine harmonische Mischung aus Ruhe und kosmopolitischem Flair. Ganz gleich, ob Sie sich nach der Ruhe eines malerischen Dorfes oder der Aufregung einer pulsierenden Stadt sehnen, diese Immobilie erfüllt alle Ihre Wünsche.

Freuen Sie sich darauf, dieses außergewöhnliche Anwesen im zweiten Quartal 2024 Ihr Eigen nennen zu können. Hier beginnt Ihre Reise zu einem kultivierten und modernen Leben.

Die Reform wird im zweiten Quartal 2024 abgeschlossen sein.





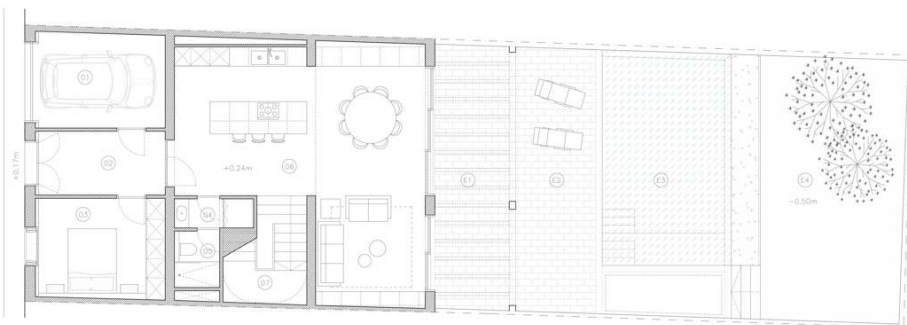


p1
+3.22m



PLANTA PRIMERA	
08 Habitación 2:	16,3 m ²
09 Baño 1:	3,5 m ²
10 Habitación 3:	16,9 m ²
11 Baño 2:	3,9 m ²
12 Distribuidor 2:	6,2 m ²
13 Escalera 2:	6,7 m ²
14 Vestidor:	6,5 m ²
15 Baño 3:	6,6 m ²
16 Habitación 4:	18,5 m ²
Sup. útil:	91,1 m ²
Sup. construida:	108,4 m ²
-	-
Sup. exterior:	0,0 m ²
Sup. construida TOTAL:	108,4 m ²

pB
+0.24m



PLANTA BAJA	
01 Garaje:	11,5 m ²
02 Entrada:	7,8 m ²
03 Habitación 1:	12,2 m ²
04 Lavandería:	2,2 m ²
05 Aseo:	2,5 m ²
06 Cocina-salón-comedor:	48,1 m ²
07 Escalera:	7,0 m ²
Sup. útil:	91,3 m ²
Sup. construida:	108,4 m ²
E1 Pérgola 1 (50%):	20,5 m ²
E2 Terraza 1 (0%):	28,3 m ²
E3 Piscina (0%):	26,5 m ²
E4 Jardín (0%):	43,8 m ²
Sup. exterior:	102 m ²
Sup. construida TOTAL:	118,6 m ²

PROPIETA
PLANTA BAJA Y PRIMERA

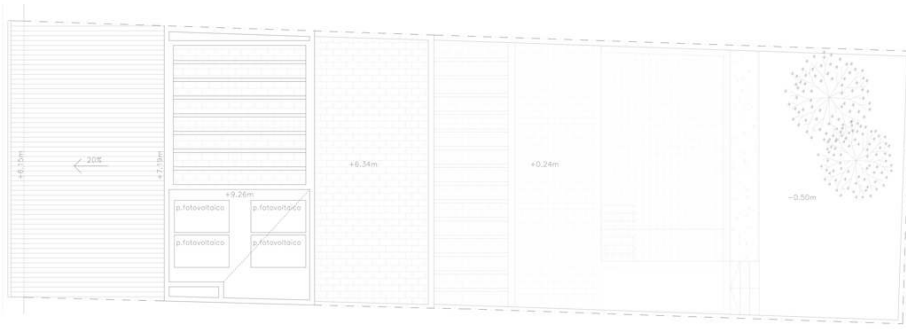
ESCALA 1:100
PLANO DR.AJ

3.1



C-832

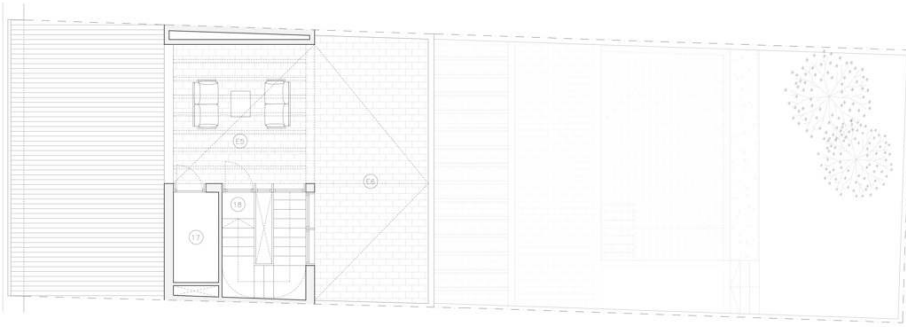
pC
+9.26m



SUPERFICIES TOTALES	
Sup. útil PB	91.3 m ²
Sup. útil P1	91.1 m ²
Sup. útil P2	4.7 m ²
Superficie útil:	187.1 m²
Sup. construida PB	108.4 m ²
Sup. construida P1	108.4 m ²
Sup. construida P2	19.6 m ²
Sup. construida:	236.4 m²
Sup. exterior PB	10.2 m ²
Sup. exterior P1	0.0 m ²
Sup. exterior P2	10.0 m ²
Sup. exterior:	20.2 m²
Sup. construida total:	256.6 m²

SUPERFICIES OCUPACIÓN	
Superficie vivienda	108.4 m ²
Superficie porche PB	20.5 m ²
Superficie total:	128.9 m²
Superficie parcela	232.6 m ²
Ocupación:	55.4 %

p2
+6.34m



PLANTA SEGUNDA	
17 Almacén	3.9 m ²
18 Distribuidor 3	0.8 m ²
Sup. útil:	4.7 m²
Sup. construida:	19.6 m²
E5 Pérgola 2 (50%)	20.1 m ²
E6 Terraza 2 (0%)	31.4 m ²
Sup. exterior:	10.0 m²
Sup. construida TOTAL:	29.6 m²

PROPIETA
PLANTA SEGUNDA Y CUBIERTA

ESCALA 1:100
PLANO DR(A)2

3.2



bconnected[®]

COME VISIT US!



BCONNECTED HEADQUARTER

Plaça Espanya 3, 07181 Portals Nous, Calvia

+34 971 221 066 / realestate@bconnectedmallorca.com

www.bconnectedmallorca.com



bconnected®