

## WPa-592 5I



Charming apartment with terrace nearby to Portixol



€ 995.000,00 €

Palma de Mallorca

4

4

ca. 106 m<sup>2</sup>

ca. 10 m<sup>2</sup>

Encantador apartamento con terraza cerca de Portixol

Charmante Wohnung mit Terrasse in der Nähe von Portixol



WWW.BCONNECTEDMALLORCA.COM  
PLAÇA ESPANYA 3, 07181 PORTALS NOUS, SPAIN  
T.: +34 971 221 066  
REALESTATE@BCONNECTEDMALLORCA.COM

We reserve the right to change prices without prior notice  
Nos reservamos el derecho a cambiar los precios sin previo aviso.  
Wir reservieren uns das Recht die Preise zu verändern ohne vorherige Nachricht.

## Charming apartment with terrace nearby to Portixol

This charming apartment with terrace is located in the district of Nou Llevant just a few steps from Portixol, the beach and the historic center of Palma.

Its distribution consists of a spacious living-dining room with open plan kitchen and large double glazed windows to make the most of the sunlight, from which there is access to a 10m<sup>2</sup> terrace. A corridor opens up to one double bedroom, a complete bathroom and the master bedroom, which has en-suite bathroom. Both bedrooms have access to the terrace.

It is worth noting that this incredible urbanization offers its residents the use of multiple common areas including swimming pools, gym, sauna, stores and bars.

We provide owners with complete and inspiring interior design lines that represent the overall modern style of the building and provide a space of exceptional beauty. The choice between the three lines creates unique properties that offer their own individual feel, using the highest quality materials.

## Encantador apartamento con terraza cerca de Portixol

Este encantador apartamento con terraza está situado en el distrito de Nou Llevant a pocos pasos del Portixol, la playa y el centro histórico de Palma.

Su distribución consta de un amplio salón-comedor con cocina americana y grandes ventanales de doble acristalamiento para aprovechar al máximo la luz solar, desde el que se accede a una terraza de 10m<sup>2</sup>. Un pasillo da acceso a un dormitorio doble, un baño completo y al dormitorio principal, que tiene baño en-suite. Ambos dormitorios tienen acceso a la terraza.

Cabe destacar que esta increíble urbanización ofrece a sus residentes el uso de múltiples zonas comunes que incluyen piscinas, gimnasio, sauna, tiendas y bares.

Proporcionamos a los propietarios líneas de diseño interior completas e inspiradoras que representan el estilo moderno general del edificio y proporcionan un espacio de excepcional belleza. La elección entre las tres líneas crea propiedades únicas que ofrecen su propia sensación individual, utilizando materiales de la más alta calidad.

## Charmante Wohnung mit Terrasse in der Nähe von Portixol

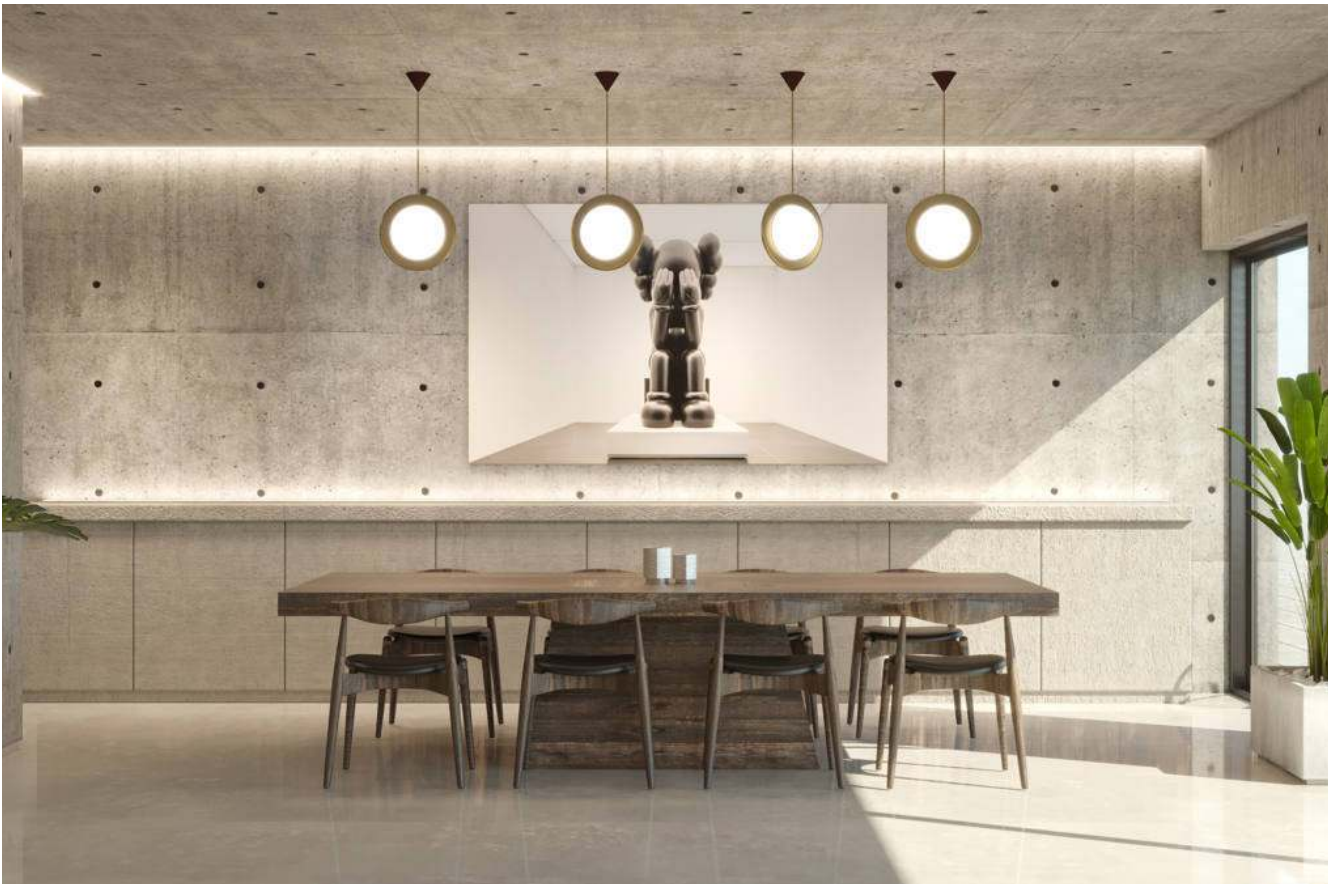
Diese charmante Wohnung mit Terrasse befindet sich im Stadtteil Nou Llevant, nur wenige Schritte von Portixol, dem Strand und dem historischen Zentrum von Palma.

Seine Verteilung besteht aus einem geräumigen Wohn-Esszimmer mit offener Küche und großen doppelt verglasten Fenstern, um das Beste aus dem Sonnenlicht zu machen, von dem aus es Zugang zu einer 10m<sup>2</sup> Terrasse gibt. Ein Korridor führt zu einem Doppelschlafzimmer, einem kompletten Badezimmer und dem Hauptschlafzimmer, das über ein eigenes Bad verfügt. Beide Schlafzimmer haben Zugang zur Terrasse.

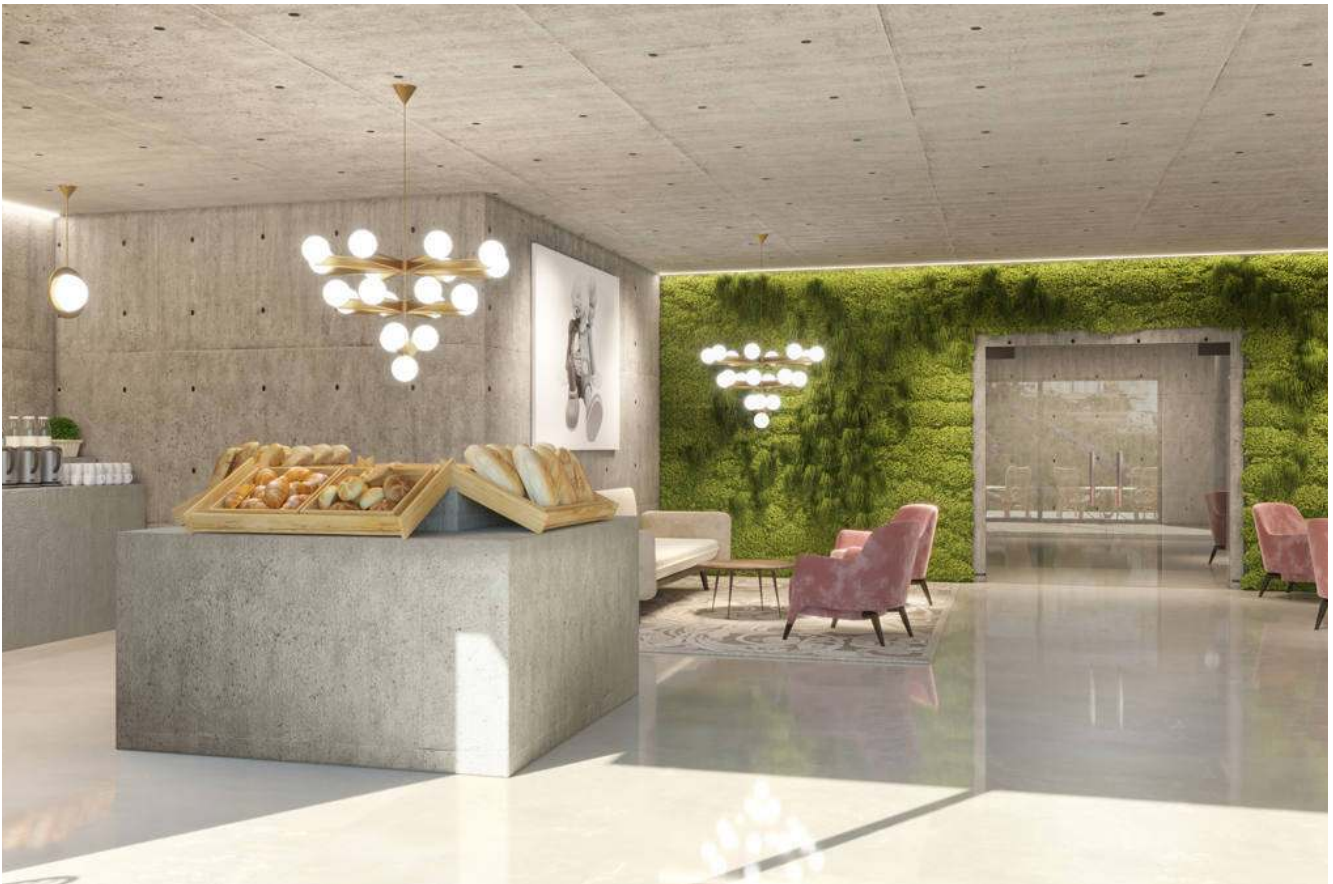
Es ist erwähnenswert, dass diese unglaubliche Urbanisation ihren Bewohnern die Nutzung mehrerer Gemeinschaftsbereiche wie Schwimmbäder, Fitnessraum, Sauna, Geschäfte und Bars bietet.

Wir bieten den Eigentümern komplette und inspirierende Innenausstattungslinien, die den gesamten modernen Stil des Gebäudes repräsentieren und einen Raum von außergewöhnlicher Schönheit schaffen. Durch die Wahl zwischen den drei Linien entstehen einzigartige Immobilien, die unter Verwendung hochwertigster Materialien eine ganz eigene Atmosphäre bieten.

WPa-592 5I



bconnected®

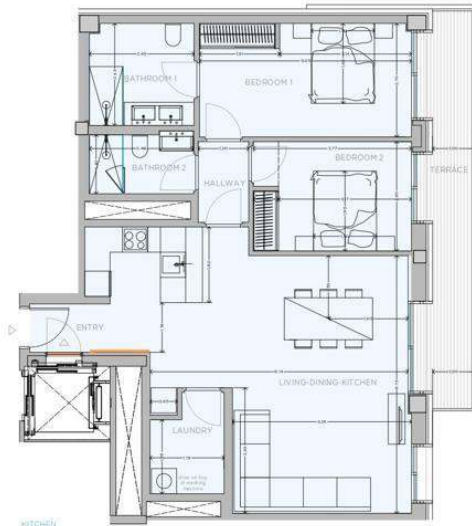




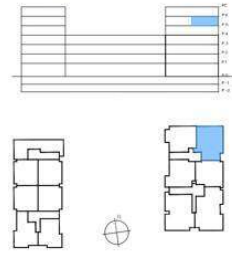




VANITY KITCHEN / FLOORING + RAW BATHROOMS



- KITCHEN
- WARDROBES
- SMART CONTROL
- SAHORAMA WINDOWS
- SOLAR CONTROL GLASS
- COMMUNITY POOL
- COMMUNITY GYM
- SECURITY SYSTEM
- ART WALL
- BLINDS
- AC SEATING
- MOTORIZED WINDOW



APARTMENT 5I

INDOOR USABLE FLOOR AREA	8180
INDOOR GROSS FLOOR AREA	9677
TERRACE	960
GROSS FLOOR AREA	10637
GFA + COMMON AREAS	12642

ROOM	SURFACE
LIVING-DINING-KITCHEN	3872
ENTRY	273
HALLWAY	240
BEDROOM 1	1433
BATHROOM 1	610
BEDROOM 2	1023
BATHROOM 2	365
LAUNDRY	385
TOTAL USABLE FLOOR AREA	8180

APARTMENT

5.1





**COME VISIT US!**



---

**BCONNECTED HEADQUARTER**

Plaça Espanya 3, 07181 Portals Nous, Calvia

+34 971 221 066 / [realestate@bconnectedmallorca.com](mailto:realestate@bconnectedmallorca.com)

[www.bconnectedmallorca.com](http://www.bconnectedmallorca.com)

---



**bconnected®**