



NEW LUXURY DEVELOPMENT FIRST LINE IN PALMA



€ 2.100.000,00 €

Palma de Mallorca

2

2

ca. 117 m<sup>2</sup>

ca. 70 m<sup>2</sup>

NUEVA PROMOCIÓN DE LUJO EN PRIMERA LÍNEA EN PALMA

LUXURIÖSER NEUBAU IN PALMA DIREKT AM MEEER



WWW.BCONNECTEDMALLORCA.COM  
PLAÇA ESPANYA 3, 07181 PORTALS NOUS, SPAIN  
T.: +34 971 221 066  
REALESTATE@BCONNECTEDMALLORCA.COM

We reserve the right to change prices without prior notice  
Nos reservamos el derecho a cambiar los precios sin previo aviso. Wir reservieren uns das Recht die Preise zu verändern ohne vorherige Nachricht.

## **NEW LUXURY DEVELOPMENT FIRST LINE IN PALMA**

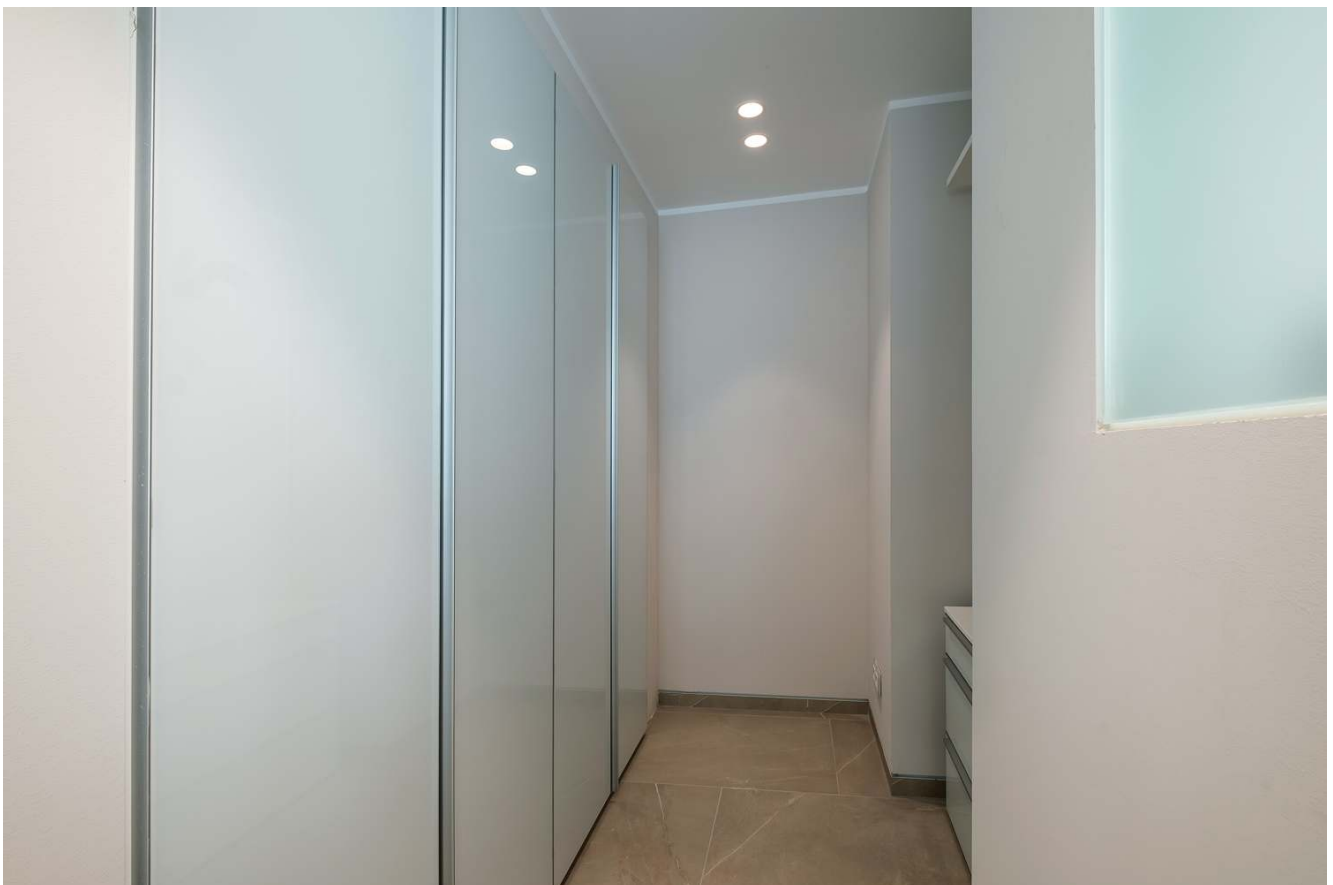
Just 3 minutes from the center, nestled between trees and the sea is the location of the luxury residential complex with 15 units, combining design and quality with fantastic views. This wonderful apartment on the second floor with 117 sqm is distributed on two Bedroom, two bathroom, a full equipped designer kitchen and a bright living area. The complex offer each apartment their own terrace, a garage, build-in wardrobes, air conditioning and underfloor heating, domotic system and much more. Extraordinary community areas creates a luxury and private atmosphere with the amazing outdoor pool area and an additional spa area with indoor pool, sauna, steam bath and fitness room. Do not miss this opportunity for your new luxury home with your private terrace and sea views in Palma.

## **NUEVA PROMOCIÓN DE LUJO EN PRIMERA LÍNEA EN PALMA**

A solo 3 minutos del centro, ubicado entre bosque y el mar, se encuentra este maravilloso complejo residencial de lujo con 15 unidades, que combina diseño y calidad con unas vistas fantásticas. Este maravilloso apartamento en el segundo piso del complejo con 117 metros cuadrados se distribuye en dos dormitorios, dos baños, una cocina de diseño totalmente equipada y una luminosa sala de estar. El complejo ofrece a cada apartamento su propia terraza, un garaje, armarios empotrados, aire acondicionado y calefacción por suelo radiante, sistema domótico y mucho más. Las extraordinarias áreas comunitarias crean un ambiente lujoso y privado con el increíble área de la piscina al aire libre y una zona de spa adicional con piscina cubierta, sauna, baño de vapor y gimnasio. No pierda la oportunidad de tener un nuevo hogar de lujo con su propia terraza con vistas al mar en Palma.

## **LUXURIÖSER NEUBAU IN PALMA DIREKT AM MEER**

Nur 3 Minuten vom Zentrum entfernt, zwischen Bäumen und dem Meer gelegen, befindet sich der luxuriöse Wohnanlage mit 15 Wohneinheiten, der Design und Qualität mit einer fantastischen Aussicht verbindet. Diese wunderbare Wohnung im zweiten Stock mit 117 m<sup>2</sup> verteilt sich auf zwei Schlafzimmer, zwei Badezimmer, eine voll ausgestattete Designerküche und einen hellen Wohnbereich. Diese Wohnanlage bietet jeder Wohnung eine eigene Terrasse, eine Garage, Einbauschränke, Klimaanlage und Fußbodenheizung, Domotiksystem und vieles mehr an. Die Außergewöhnliche Gemeinschaftsbereiche schaffen eine luxuriöse und private Atmosphäre mit dem fantastischen Außenpool Bereich und einem zusätzlichen Wellness Bereich mit Innenpool, Sauna, Dampfbad und Fitnessbereich. Verpassen Sie nicht die Gelegenheit ein pures Luxus Zuhause mit eigener Terrasse und Meerblick in Palma zu bekommen.



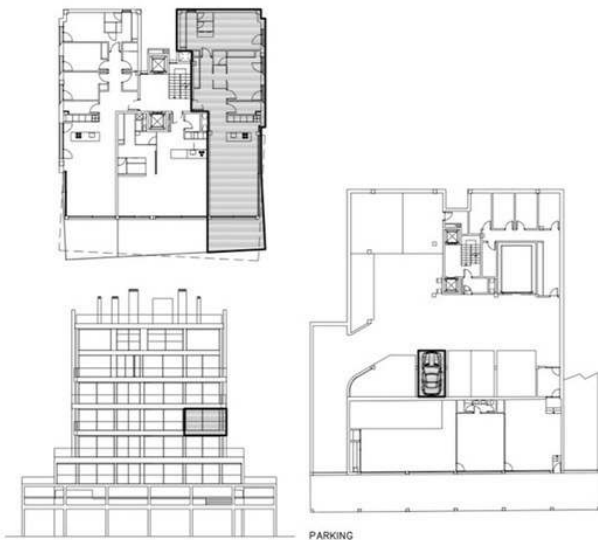




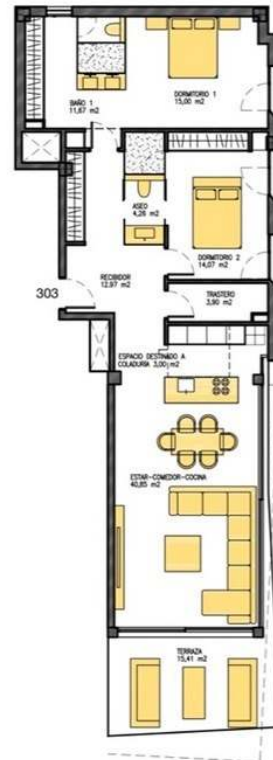


### Apartment 303

Dormitorios	Schlafzimmer	Bedrooms	2
Baños	Badezimmer	Bathrooms and Toilets	2
Aparcamiento	Parkplatz	Parking	1 Level -2
Trastero	Abstellraum	Storage	1
Apartamento	Wohnung	Apartament	116.90m2
Construida	Bodenfläche	Builted surface	132.31m2
Terraza descubierta	Außenterrasse	Open terrace	0m2
Terraza cubierta	überdachte Terrasse	Covered terrace	15.41m2
Piscina	Pool	Swimming-pool	0
Jardin	Garten	Garden	0



### HARBOUR LOFTS



303





**COME VISIT US!**



---

**BCONNECTED HEADQUARTER**

Plaça Espanya 3, 07181 Portals Nous, Calvia

+34 971 221 066 / [realestate@bconnectedmallorca.com](mailto:realestate@bconnectedmallorca.com)

[www.bconnectedmallorca.com](http://www.bconnectedmallorca.com)

---



**bconnected®**