

WM-137



Exquisite flat with Unparalleled Bay Views in Portixol



€ 2.590.000,00 €

Palma de Mallorca

3

2

ca. 158 m²

ca. 41 m²

Apartamento con fantásticas vistas a la bahía en Portixol

Wohnung mit traumhaftem Blick auf die Bucht in Portixol



WWW.BCONNECTEDMALLORCA.COM
PLAÇA ESPANYA 3, 07181 PORTALS NOUS, SPAIN
T.: +34 971 221 066
REALESTATE@BCONNECTEDMALLORCA.COM

We reserve the right to change prices without prior notice
Nos reservamos el derecho a cambiar los precios sin previo aviso. Wir reservieren uns das Recht die Preise zu verändern ohne vorherige Nachricht.

Exquisite flat with Unparalleled Bay Views in Portixol

Indulge in the epitome of luxury living with this exquisite waterfront residence, nestled in the prestigious first line of the sea, boasting an unparalleled vista of the captivating Portixol bay. Immerse yourself in opulence as you bask in the splendor of this expansive abode, where the utmost attention to detail has been devoted to the high-end finishes and sumptuous materials that adorn every corner, culminating in an ambiance of pure indulgence.

Spanning an impressive 130m², this resplendent flat unveils a seamless integration of open-plan living and dining areas, allowing for an effortless flow of elegance and sophistication. Discover a sanctuary of utmost relaxation within the three luxuriously appointed bedrooms, including a resplendent en-suite master retreat. Unwind and revel in the glory of the Mediterranean from your two captivating terraces, spanning a generous 40m² at the front and an additional 35m² at the rear, offering a harmonious fusion of indoor and outdoor living. Every aspect of comfort has been thoughtfully considered in this extraordinary residence. Embrace the perfect climate year-round with central air-conditioning and relish in the warmth of underfloor heating during cooler months. Seamlessly control every aspect of your home with the state-of-the-art KNX smart home system, ensuring an elevated living experience tailored to your every desire. The impeccably designed and fully equipped kitchen stands as a testament to the meticulous craftsmanship that pervades this masterpiece of luxury living.

Apartamento con fantásticas vistas a la bahía en Portixol

Disfrute de la vida de lujo con esta exquisita residencia frente al mar, situada en la prestigiosa primera línea del mar, con una vista incomparable de la cautivadora bahía de Portixol. Sumérjase en la opulencia mientras disfruta del esplendor de esta amplia morada, donde se ha prestado la máxima atención a los detalles en los acabados de alta gama y los suntuosos materiales que adornan cada rincón, culminando en un ambiente de pura indulgencia.

Con una impresionante superficie de 130 m², este resplandeciente piso presenta una perfecta integración de zonas de estar y comedor de planta abierta, lo que permite un flujo sin esfuerzo de elegancia y sofisticación. Descubra un santuario de máxima relajación en los tres lujosos dormitorios, incluido un resplandeciente dormitorio principal con baño privado. Relájese y disfrute de la gloria del Mediterráneo desde sus dos cautivadoras terrazas, de 40 m² en la parte delantera y 35 m² en la trasera, que ofrecen una armoniosa fusión de vida interior y exterior. Cada aspecto del confort ha sido cuidadosamente considerado en esta extraordinaria residencia. Disfrute del clima perfecto durante todo el año con el aire acondicionado central y del calor de la calefacción por suelo radiante durante los meses más fríos. Controle a la perfección todos los aspectos de su hogar con el vanguardista sistema de domótica KNX, que garantiza una experiencia de vida elevada adaptada a todos sus deseos. La cocina impecablemente diseñada y totalmente equipada es un testimonio de la meticulosa artesanía que impregna esta obra maestra de la vida de lujo.

Wohnung mit traumhaftem Blick auf die Bucht in Portixol

Gönnen Sie sich den Inbegriff von Luxus mit dieser exquisiten Residenz am Wasser, eingebettet in die prestigeträchtige erste Meereslinie, mit einem unvergleichlichen Blick auf die bezaubernde Bucht von Portixol. Tauchen Sie ein in die Opulenz dieses großzügigen Anwesens, in dem mit viel Liebe zum Detail hochwertige Ausstattungen und edle Materialien in jeder Ecke verarbeitet wurden, um ein Ambiente des puren Genusses zu schaffen.

Mit einer beeindruckenden Größe von 130 m² bietet diese prächtige Wohnung eine nahtlose Integration von offenen Wohn- und Essbereichen, die einen mühelosen Fluss von Eleganz und Raffinesse ermöglichen. In den drei luxuriös ausgestatteten Schlafzimmern, darunter ein prächtiges Hauptschlafzimmer mit eigenem Bad, finden Sie ein Refugium der Entspannung. Lassen Sie die Seele baumeln und genießen Sie die Herrlichkeit des Mittelmeers von Ihren beiden bezaubernden Terrassen aus, die sich auf der Vorderseite über großzügige 40 m² und auf der Rückseite über weitere 35 m² erstrecken und eine harmonische Verschmelzung von Innen- und Außenleben bieten.

Jeder Aspekt des Komforts wurde in dieser außergewöhnlichen Residenz sorgfältig bedacht. Genießen Sie das ganze Jahr über das perfekte Klima mit einer zentralen Klimaanlage und in den kühleren Monaten die Wärme einer Fußbodenheizung. Mit dem hochmodernen KNX-Smart-Home-System können Sie jeden Aspekt Ihres Zuhauses nahtlos steuern und so ein gehobenes Wohnerlebnis schaffen, das ganz auf Ihre Wünsche zugeschnitten ist. Die makellos gestaltete und voll ausgestattete Küche ist ein Zeugnis für die sorgfältige Handwerkskunst, die dieses Meisterwerk des Luxuslebens durchdringt.







WM-137

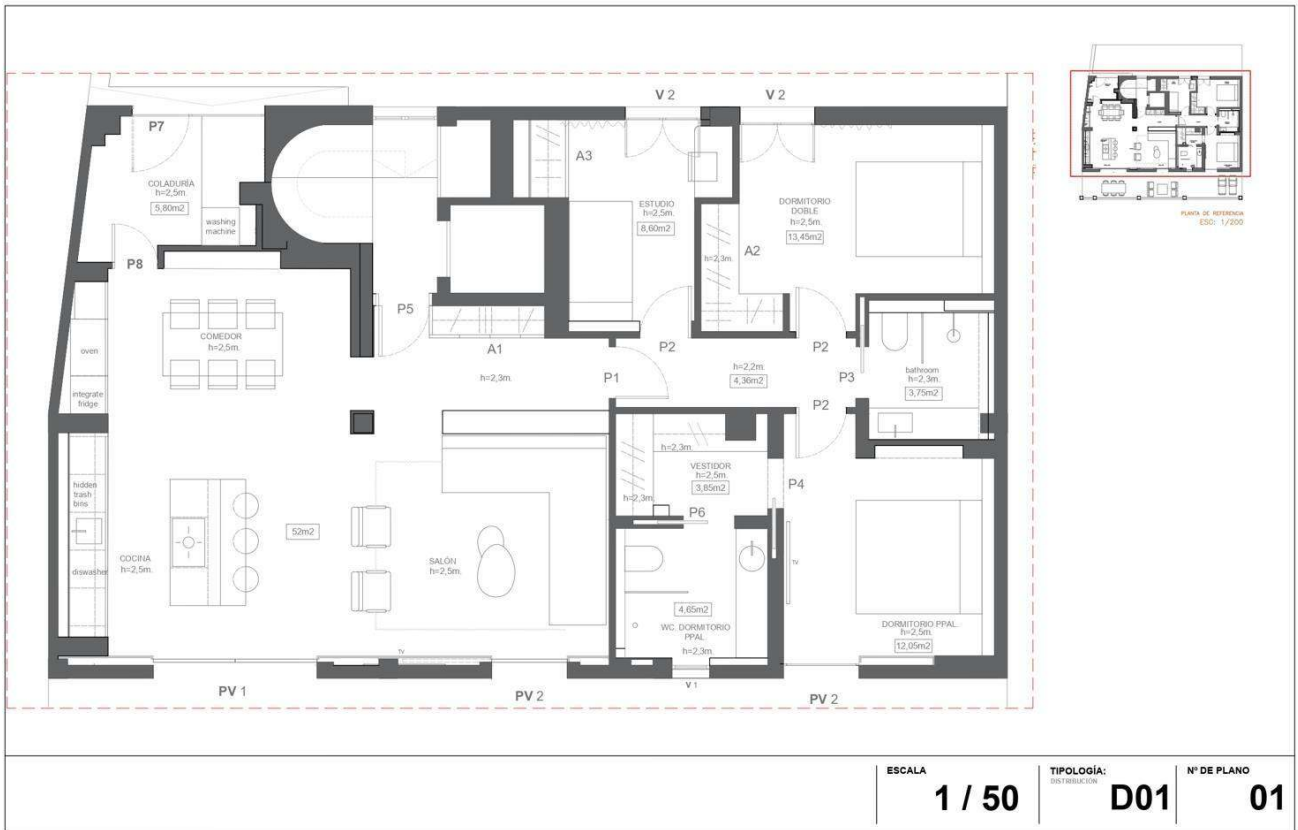


bconnected[®]

WM-137



bconnected[®]



COME VISIT US!



BCONNECTED HEADQUARTER

Plaça Espanya 3, 07181 Portals Nous, Calvia

+34 971 221 066 / realestate@bconnectedmallorca.com

www.bconnectedmallorca.com



bconnected®