



Perfect PLOT with LICENSE to build a designer VILLA



€ 1.800.000,00 €

Camp De Mar

4

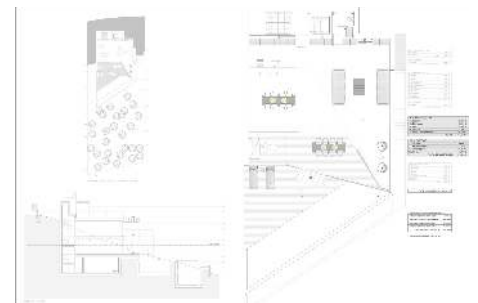
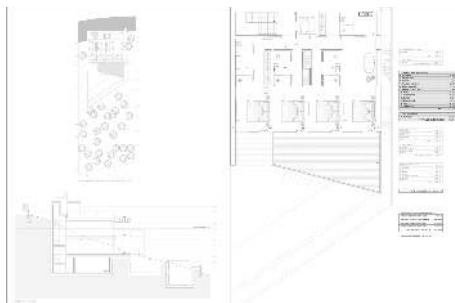
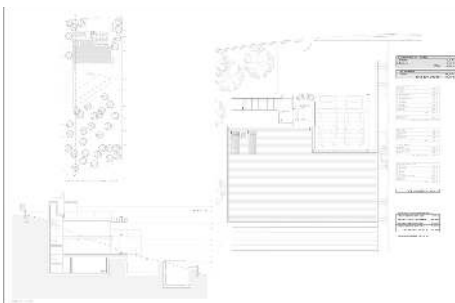
4

ca. 520 m<sup>2</sup>

ca. 1.117 m<sup>2</sup>

Solar con LICENCIA para construir una VILLA de diseño

GRUNDSTÜCK mit LIZENZ zum Bau einer Designer-VILLA



WWW.BCONNECTEDMALLORCA.COM  
PLAÇA ESPANYA 3, 07181 PORTALS NOUS, SPAIN  
T.: +34 971 221 066  
REALESTATE@BCONNECTEDMALLORCA.COM

We reserve the right to change prices without prior notice  
Nos reservamos el derecho a cambiar los precios sin previo aviso.  
Wir reservieren uns das Recht die Preise zu verändern ohne vorherige Nachricht.

## **Perfect PLOT with LICENSE to build a designer VILLA**

Perfect located plot with license. The sales price only includes the plot of land and the licence that was submitted for the project.

This exceptional plot in the serene and sought-after Camp de Mar offers a rare opportunity to construct a stunning 4-bedroom designer villa. With generous dimensions, this plot is your canvas to realize a dream home that reflects your unique style and vision.

Situated in a tranquil setting, this property provides a calm and serene lifestyle. Imagine waking up to the gentle sounds of nature and the soothing rhythm of the waves, while panoramic sea views provide an awe-inspiring backdrop to your daily life.

Enhance your life with a private pool and spacious terrace, perfect for enjoying the Mediterranean sun and hosting gatherings. The property also includes a convenient garage for secure storage and vehicle shelter.

With easy access to Camp de Mar's amenities, restaurants, and pristine beaches, this plot offers the chance to create your haven of coastal sophistication and tranquility. Don't miss this extraordinary opportunity to make your dream villa a reality in the heart of paradise.

## **Solar con LICENCIA para construir una VILLA de diseño**

Esta excepcional parcela en el sereno y codiciado Camp de Mar ofrece una rara oportunidad de construir una impresionante villa de diseño de 4 dormitorios. Con generosas dimensiones, esta parcela es su lienzo para realizar una casa de ensueño que refleje su estilo y visión únicos.

Situado en un entorno tranquilo, esta propiedad ofrece un estilo de vida tranquilo y sereno. Imagínese despertarse con los suaves sonidos de la naturaleza y el relajante ritmo de las olas, mientras las vistas panorámicas al mar proporcionan un impresionante telón de fondo a su vida diaria.

Mejore su vida con una piscina privada y una amplia terraza, perfectas para disfrutar del sol mediterráneo y celebrar reuniones. La propiedad también incluye un práctico garaje para almacenamiento seguro y cobijo de vehículos.

Con fácil acceso a los servicios, restaurantes y playas vírgenes de Camp de Mar, esta parcela le ofrece la oportunidad de crear su refugio de sofisticación costera y tranquilidad. No se pierda esta extraordinaria oportunidad de hacer realidad la villa de sus sueños en el corazón del paraíso.

## **GRUNDSTÜCK mit LIZENZ zum Bau einer Designer-VILLA**

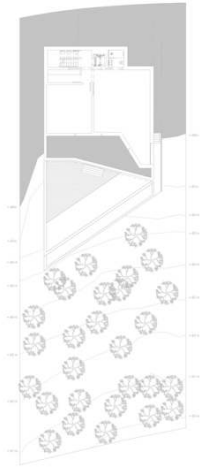
Perfekt gelegenes Grundstück mit Lizenz. Der Verkaufspreis beinhaltet nur das Grundstück und die Lizenz, die für das Projekt eingereicht wurde.

Dieses außergewöhnliche Grundstück im ruhigen und begehrten Camp de Mar bietet eine seltene Gelegenheit, eine atemberaubende 4-Schlafzimmer-Designvilla zu bauen. Mit seinen großzügigen Abmessungen ist dieses Grundstück Ihre Leinwand, um ein Traumhaus zu realisieren, das Ihren einzigartigen Stil und Ihre Visionen widerspiegelt.

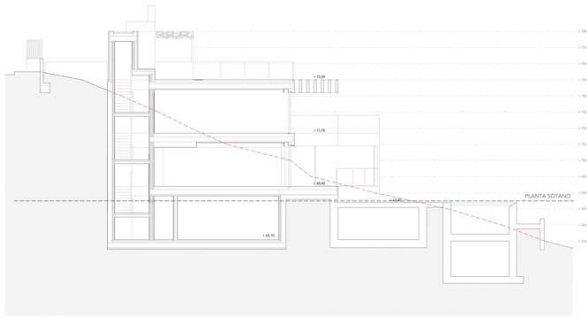
In einer ruhigen Umgebung gelegen, bietet dieses Grundstück einen ruhigen und gelassenen Lebensstil. Stellen Sie sich vor, Sie wachen mit den sanften Klängen der Natur und dem beruhigenden Rhythmus der Wellen auf, während der Panoramablick auf das Meer eine beeindruckende Kulisse für Ihr tägliches Leben bietet.

Ein privater Pool und eine geräumige Terrasse, auf der Sie die Sonne des Mittelmeers genießen und Ihre Gäste empfangen können, bereichern Ihr Leben. Zum Anwesen gehört auch eine praktische Garage für die sichere Aufbewahrung und Unterbringung von Fahrzeugen.

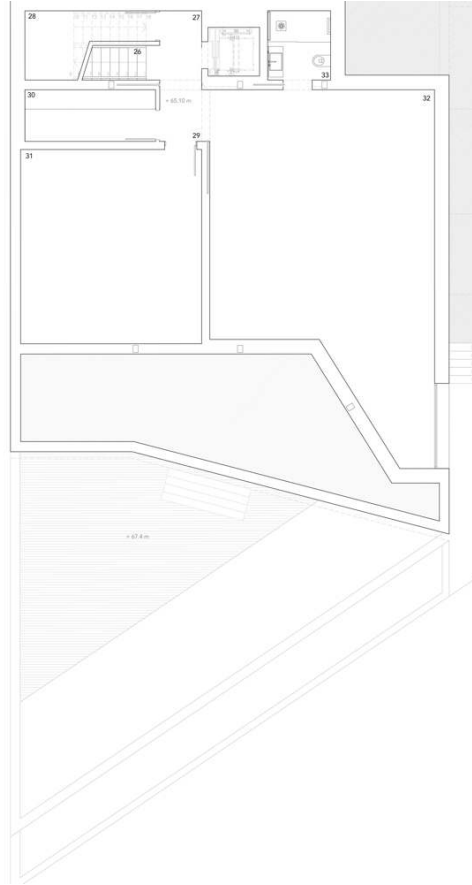
Mit leichtem Zugang zu den Annehmlichkeiten, Restaurants und unberührten Stränden von Camp de Mar bietet dieses Grundstück die Möglichkeit, sich eine Oase der Raffinesse und Ruhe an der Küste zu schaffen. Verpassen Sie nicht diese außergewöhnliche Gelegenheit, Ihre Traumvilla im Herzen des Paradieses zu verwirklichen.



PLANTA SOTANO - IMPLANTACION EN LA PARCELA E-1029



SECCION A-A 1:100



| PLANTA DE ACCESORIOS |                           |
|----------------------|---------------------------|
| 1. Cocina            | 1,00 m <sup>2</sup>       |
| 2. Baño              | 0,80 m <sup>2</sup>       |
| <b>TOTAL</b>         | <b>1,80 m<sup>2</sup></b> |

| PLANTA PRIMERA (1:100)     |                             |
|----------------------------|-----------------------------|
| 1. Cocina                  | 6,00 m <sup>2</sup>         |
| 2. Baño                    | 4,20 m <sup>2</sup>         |
| 3. Frigorífico             | 2,20 m <sup>2</sup>         |
| 4. Lavadero                | 5,83 m <sup>2</sup>         |
| 5. Pasillo                 | 2,47 m <sup>2</sup>         |
| 6. Cuarto de instalaciones | 6,51 m <sup>2</sup>         |
| 7. Sala                    | 33,29 m <sup>2</sup>        |
| 8. Sala 2                  | 63,22 m <sup>2</sup>        |
| 9. Sala 3                  | 6,28 m <sup>2</sup>         |
| <b>TOTAL</b>               | <b>124,05 m<sup>2</sup></b> |

| PLANTA SEGUNDA             |                             |
|----------------------------|-----------------------------|
| 1. Cocina                  | 6,00 m <sup>2</sup>         |
| 2. Baño                    | 4,20 m <sup>2</sup>         |
| 3. Frigorífico             | 2,20 m <sup>2</sup>         |
| 4. Lavadero                | 5,83 m <sup>2</sup>         |
| 5. Pasillo                 | 2,47 m <sup>2</sup>         |
| 6. Cuarto de instalaciones | 6,51 m <sup>2</sup>         |
| 7. Sala                    | 33,29 m <sup>2</sup>        |
| 8. Sala 2                  | 63,22 m <sup>2</sup>        |
| 9. Sala 3                  | 6,28 m <sup>2</sup>         |
| <b>TOTAL</b>               | <b>124,05 m<sup>2</sup></b> |

| PLANTA SOTANO (H.S. 10)     |                             |
|-----------------------------|-----------------------------|
| 26. Escalera                | 3,30 m <sup>2</sup>         |
| 27. Distribuidor            | 2,28 m <sup>2</sup>         |
| 28. Frigorífico             | 5,83 m <sup>2</sup>         |
| 29. Pasillo                 | 2,47 m <sup>2</sup>         |
| 30. Lavadero                | 6,51 m <sup>2</sup>         |
| 31. Cuarto de instalaciones | 33,29 m <sup>2</sup>        |
| 32. Gimnasio                | 63,22 m <sup>2</sup>        |
| 33. Sala                    | 6,28 m <sup>2</sup>         |
| <b>TOTAL</b>                | <b>133,62 m<sup>2</sup></b> |

TOTAL SUPERFICIE ÚTL. 300,05 m<sup>2</sup>

| SUPERFICIES CONSTRUIDAS TOTALES    |                             |
|------------------------------------|-----------------------------|
| SUPERFICIE CONSTRUIDA P. ACCESORIO | 1,80 m <sup>2</sup>         |
| SUPERFICIE CONSTRUIDA P. PRIMERA   | 124,05 m <sup>2</sup>       |
| SUPERFICIE CONSTRUIDA P. SEGUNDA   | 124,05 m <sup>2</sup>       |
| SUPERFICIE CONSTRUIDA P. SOTANO    | 133,62 m <sup>2</sup>       |
| <b>TOTAL SUPERFICIE CONSTRUIDA</b> | <b>383,52 m<sup>2</sup></b> |

SUPERFICIE PARCELA: 1.117,38 m<sup>2</sup>



**COME VISIT US!**



---

**BCONNECTED HEADQUARTER**

Plaça Espanya 3, 07181 Portals Nous, Calvia

+34 971 221 066 / [realestate@bconnectedmallorca.com](mailto:realestate@bconnectedmallorca.com)

[www.bconnectedmallorca.com](http://www.bconnectedmallorca.com)

---



**bconnected®**