



Impressive plot with luxury villa project in Son Vida



€ 2.400.000,00 €

Palma de Mallorca

6

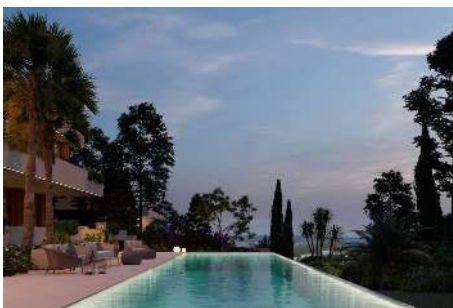
6

ca. 979 m²

ca. 2.380 m²

Singular solar con proyecto de chalet de lujo en Son Vida

Traumhaftes Grundstück mit Luxusvillenprojekt in Son Vida



WWW.BCONNECTEDMALLORCA.COM
 PLAÇA ESPANYA 3, 07181 PORTALS NOUS, SPAIN
 T.: +34 971 221 066
 REALESTATE@BCONNECTEDMALLORCA.COM

We reserve the right to change prices without prior notice
 Nos reservamos el derecho a cambiar los precios sin previo aviso. Wir reservieren uns das Recht die Preise zu verändern ohne vorherige Nachricht.

Impressive plot with luxury villa project in Son Vida

This building plot with pre approved license in an impressive location and partial views over the sea and Palma. The construction project impresses with its sophisticated design and the well thought-out room layout. The spectacular plot is 2,380 m2 big. The project envisages a spacious, modern villa (approx. 979 m2 of living space) with 6 spacious bedrooms, a lift, the latest technological gadgets and an infinity pool with stunning views over Palma de Mallorca.

Additional features will include underfloor heating and aacc throughout the property, gymnasium, spa, wine cellar, guest flat, cinema room, lift and parking space for several cars.

The plot is located in the exclusive neighborhood of Son Vida is centrally located and nestled within 3 magnificent golf courses, only a couple of minutes away from the city of Palma and several marinas. There are 2 exclusive 5 star hotels in the area.

Singular solar con proyecto de chalet de lujo en Son Vida

Este solar con licencia preaprobada en una ubicación impresionante y con vistas parciales al mar y a Palma. El proyecto de construcción impresiona por su sofisticado diseño y la bien pensada distribución de las habitaciones. El espectacular solar tiene un tamaño de 2.380 m2. El proyecto contempla una villa amplia y moderna (aprox. 979 m2 de superficie habitable) con 6 amplios dormitorios, ascensor, los últimos gadgets tecnológicos y una piscina infinita con impresionantes vistas sobre Palma de Mallorca.

Las características adicionales incluyen calefacción por suelo radiante y aacc en toda la propiedad, gimnasio, spa, bodega, piso de invitados, sala de cine, ascensor y espacio de estacionamiento para varios coches.

La parcela está situada en el exclusivo barrio de Son Vida, en una zona céntrica y enclavada en 3 magníficos campos de golf, a sólo un par de minutos de la ciudad de Palma y de varios puertos deportivos. Hay 2 exclusivos hoteles de 5 estrellas en la zona.

Traumhaftes Grundstück mit Luxusvillenprojekt in Son Vida

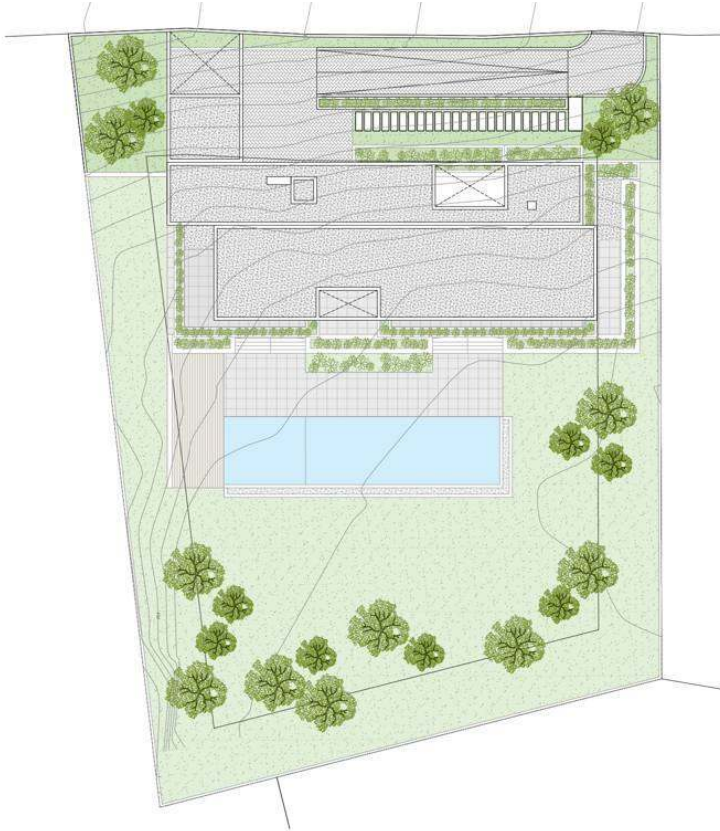
Dieses Baugrundstück mit Baugenehmigung in beeindruckender Lage und teilweise Blick auf das Meer und Palma. Das Bauprojekt besticht durch sein anspruchsvolles Design und die gut durchdachte Raumaufteilung. Das spektakuläre Grundstück ist 2.380 m2 groß. Das Projekt sieht eine großzügige, moderne Villa (ca. 979 m2 Wohnfläche) mit 6 geräumigen Schlafzimmern, einem Aufzug, den neuesten technischen Gadgets und einem Infinity-Pool mit atemberaubendem Blick über Palma de Mallorca vor.

Zu den weiteren Ausstattungsmerkmalen gehören Fußbodenheizung und Klimaanlage im gesamten Haus, ein Fitnessraum, ein Spa, ein Weinkeller, eine Gästewohnung, ein Kinoraum, ein Aufzug und ein Parkplatz für mehrere Autos.

Das Grundstück befindet sich in der exklusiven Nachbarschaft von Son Vida, zentral gelegen und eingebettet in 3 herrliche Golfplätze, nur ein paar Minuten von der Stadt Palma und mehreren Yachthäfen entfernt. In der Umgebung befinden sich 2 exklusive 5-Sterne-Hotels.

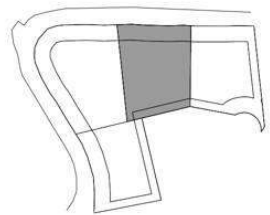




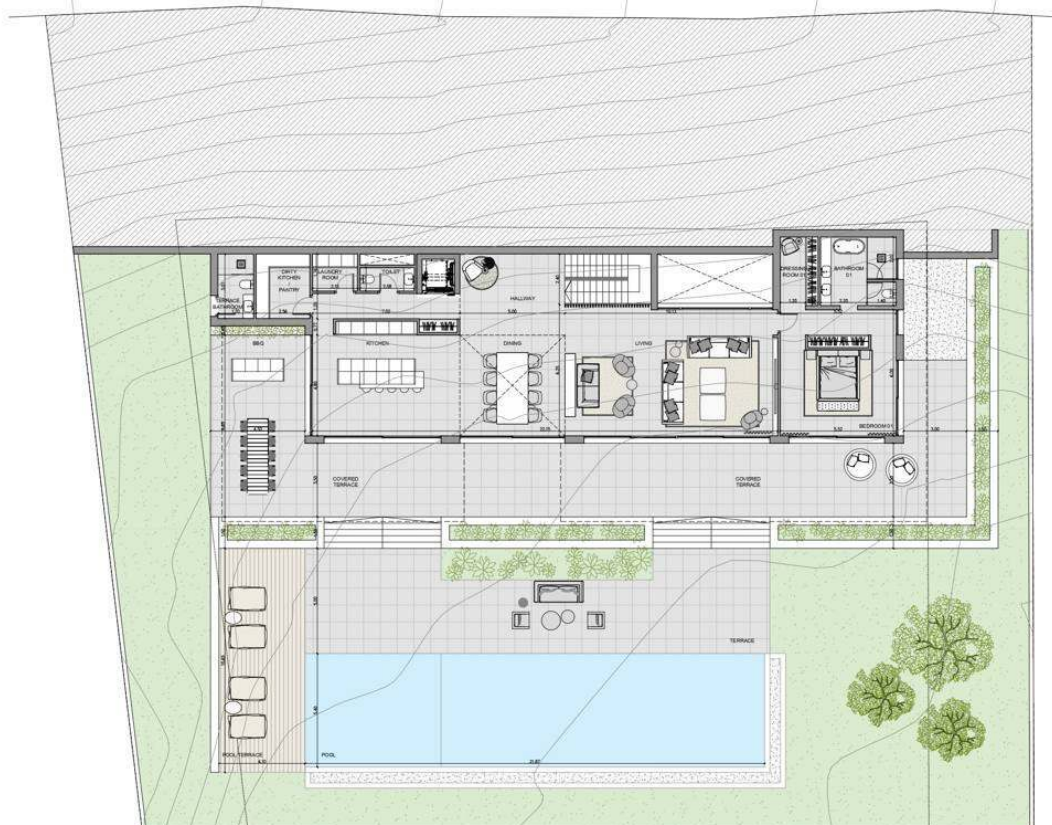


BUILT AREAS VILLA 02

	Built Area	Covered terraces 50%	Terraces	TOTAL
Built areas Ground Floor	275.35 m ²	66.49 m ²	183.61 m ²	341.84 m ²
Built areas First Floor	316.94 m ²	5.31 m ²	99.75 m ²	322.25 m ²
TOTAL BUILT AREA VILLA 02				664.09 m²
Built areas Basement	388.29 m ²	m ²	m ²	388.29 m ²
Pool	118.12 m ²			
TOTAL AREA TERRACES (Covered terraces and terraces)				426.95 m²



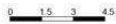
VILLA 02
SITE PLAN



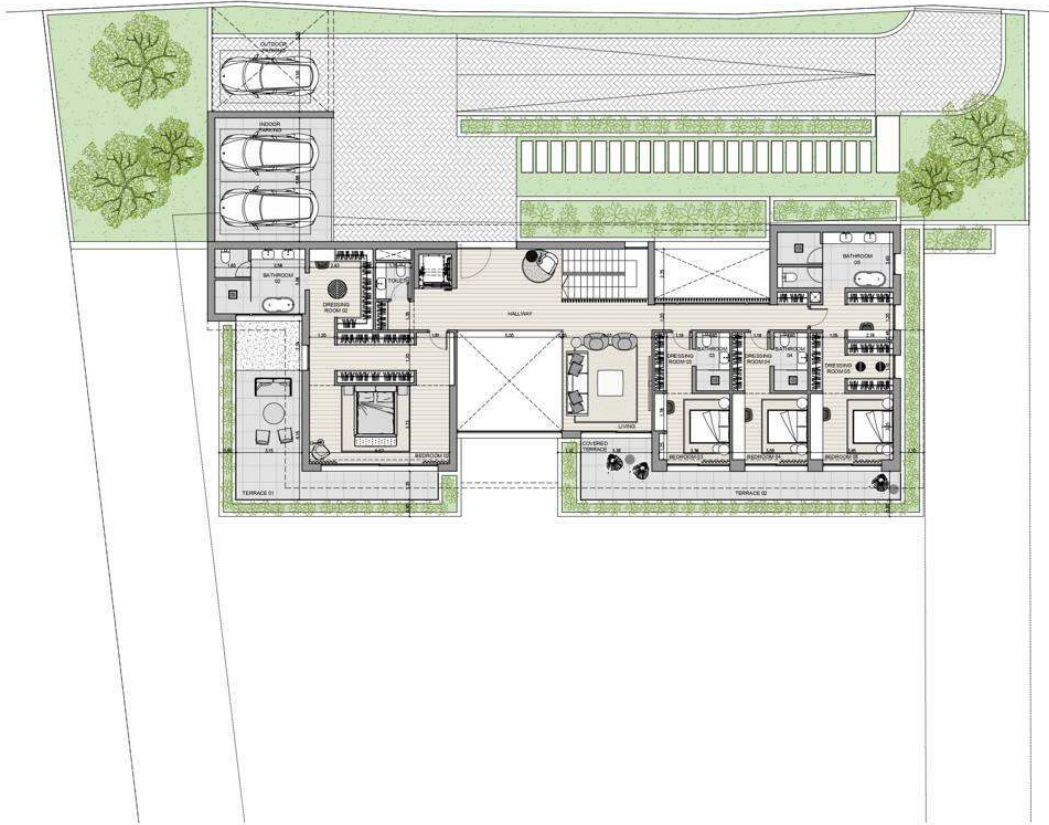
NET AREAS GROUND FLOOR

Hallway	42.03 m ²
Stairs	0.64 m ²
Toilet	2.88 m ²
Laundry room	3.78 m ²
Dirty kitchen / Pantry	7.85 m ²
Terrace bathroom	5.22 m ²
Kitchen	36.96 m ²
Dining	23.99 m ²
Living	48.56 m ²
Bedroom 01	24.26 m ²
Bathroom 01	11.55 m ²
Dressing room 01	14.45 m ²
TOTAL INDOOR NET AREAS	231.20 m²
Covered terrace	131.29 m ²
Terrace	130.70 m ²
Pool terrace	43.88 m ²
TOTAL OUTDOOR NET AREAS	314.67 m²
Pool	118.12 m ²

VILLA 02
GROUND FLOOR



S-112



NET AREAS FIRST FLOOR

Hallway	41.67 m ²
Stairs	3.30 m ²
Toilet	2.94 m ²
Living	20.30 m ²
Bedroom 02	24.87 m ²
Bathroom 02	12.96 m ²
Dressing room 02	28.36 m ²
Bedroom 03	11.54 m ²
Bathroom 03	4.45 m ²
Dressing room 03	5.12 m ²
Bedroom 04	11.90 m ²
Bathroom 04	4.45 m ²
Dressing room 04	5.12 m ²
Bedroom 05	12.99 m ²
Bathroom 05	14.29 m ²
Dressing room 05	17.81 m ²
Indoor parking	32.66 m ²

TOTAL INDOOR NET AREAS 254.71 m²

Terrace 01	35.49 m ²
Terrace 02	17.86 m ²
Covered terrace	8.01 m ²
Outdoor parking	20.30 m ²

TOTAL OUTDOOR NET AREAS 81.66 m²

VILLA 02
FIRST FLOOR

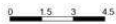


NET AREAS BASEMENT

Hallway	40.26 m ²
Stairs	5.90 m ²
Cinema	28.54 m ²
Indoor pool	18.23 m ²
Indoor deck	22.68 m ²
Gym	64.94 m ²
Spa	12.22 m ²
Toilet	3.55 m ²
Laundry room	5.87 m ²
Bedroom 06	41.01 m ²
Bathroom 06	11.58 m ²
Dressing room 06	9.36 m ²
Technical room	27.94 m ²

TOTAL INDOOR NET AREAS 292.06 m²

VILLA 02
BASEMENT



bconnected[®]

COME VISIT US!



BCONNECTED HEADQUARTER

Plaça Espanya 3, 07181 Portals Nous, Calvia

+34 971 221 066 / realestate@bconnectedmallorca.com

www.bconnectedmallorca.com



bconnected®