



IMPRESSIVE PLOT WITH PROJECT
WITH COASTAL VIEW



€ 1.475.000,00 €

Portocolom

5

5

ca. 900 m²

ca. 24.000 m²

IMPRESIONANTE PARCELA CON
PROYECTO CON VISTAS A LA COSTA

Prächtiges GRUNDSTÜCK MIT PROJEKT
MIT BLICK AUF DIE KÜSTE



bconnected[®]

WWW.BCONNECTEDMALLORCA.COM
PLAÇA ESPANYA 3, 07181 PORTALS NOUS, SPAIN
T.: +34 971 221 066
REALESTATE@BCONNECTEDMALLORCA.COM

We reserve the right to change prices without prior notice
Nos reservamos el derecho a cambiar los precios sin previo
aviso. Wir reservieren uns das Recht die Preise zu verändern
ohne vorherige Nachricht.

IMPRESSIVE PLOT WITH PROJECT WITH COASTAL VIEW

The price includes the plot and the project, the price of the construction depends on the specifications and design wishes. The photos are a representation of what the project will look like once construction is complete.

This impressive plot with project is set in a prime location with a spectacular 180 ° coastal view over Porto Colom.

The property impresses with its special modern and spacious architecture. It will be built with high quality materials and equipped with the latest technology, it will also have a solar energy system of the highest standard. In total, it has a living/usable area of approx. 900 m², consisting of 5 bedrooms, 5 bathrooms, several partly covered terraces inviting to relax, a basement and plenty of space for home automation, gym and storage.

All rooms are flooded with light thanks to the large windows and patio doors, giving each room a wonderful view of the surrounding nature, the elongated swimming pool is easily accessible from all rooms and rises sublime in the landscape with panoramic views. The house has many extraordinary details, such as a special fireplace, which is designed with Corten steel.

In Porto Colom is the largest natural harbour of Mallorca, which is now largely used as a private marina, but also one of the main fishing harbours of Mallorca. There are also beautiful bays with elegant beach bars and restaurants.

IMPRESIONANTE PARCELA CON PROYECTO CON VISTAS A LA COSTA

El precio incluye la parcela y el proyecto, el precio de la construcción dependerá de las especificaciones y los deseos de diseño. Las fotos son una representación del aspecto que tendrá el proyecto una vez finalizada la construcción.

Esta impresionante parcela con proyecto se encuentra en una ubicación privilegiada con una espectacular vista costera de 180 ° sobre Porto Colom.

La propiedad impresiona con su especial arquitectura moderna y espaciosa. Será construida con materiales de alta calidad y equipada con la última tecnología, también tendrá un sistema de energía solar del más alto nivel. En total, tiene una superficie habitable/utilizable de aprox. 900 m², compuesta por 5 dormitorios, 5 baños, varias terrazas parcialmente cubiertas que invitan a relajarse, un sótano y mucho espacio para la domótica, el gimnasio y el almacenamiento.

Todas las habitaciones están inundadas de luz gracias a los grandes ventanales y a las puertas de los patios, lo que proporciona a cada habitación una maravillosa vista de la naturaleza circundante, la piscina alargada es fácilmente accesible desde todas las habitaciones y se alza sublime en el paisaje con vistas panorámicas. La casa tiene muchos detalles extraordinarios, como una chimenea especial, que está diseñada con acero Corten.

En Porto Colom se encuentra el mayor puerto natural de Mallorca, que ahora se utiliza en gran parte como un puerto deportivo privado, pero también uno de los principales puertos pesqueros de Mallorca. También hay hermosas bahías con elegantes chiringuitos y restaurantes.

Prächtiges GRUNDSTÜCK MIT PROJEKT MIT BLICK AUF DIE KÜSTE

Der Preis beinhaltet das Grundstück und das Projekt, der Preis für den Bau hängt von den Spezifikationen und Designwünschen ab. Die Fotos geben einen Eindruck davon, wie das Projekt nach Abschluss der Bauarbeiten aussehen wird.

Dieses beeindruckende Grundstück mit Projekt befindet sich in einer erstklassigen Lage mit einem spektakulären 180°-Küstenblick über Porto Colom.

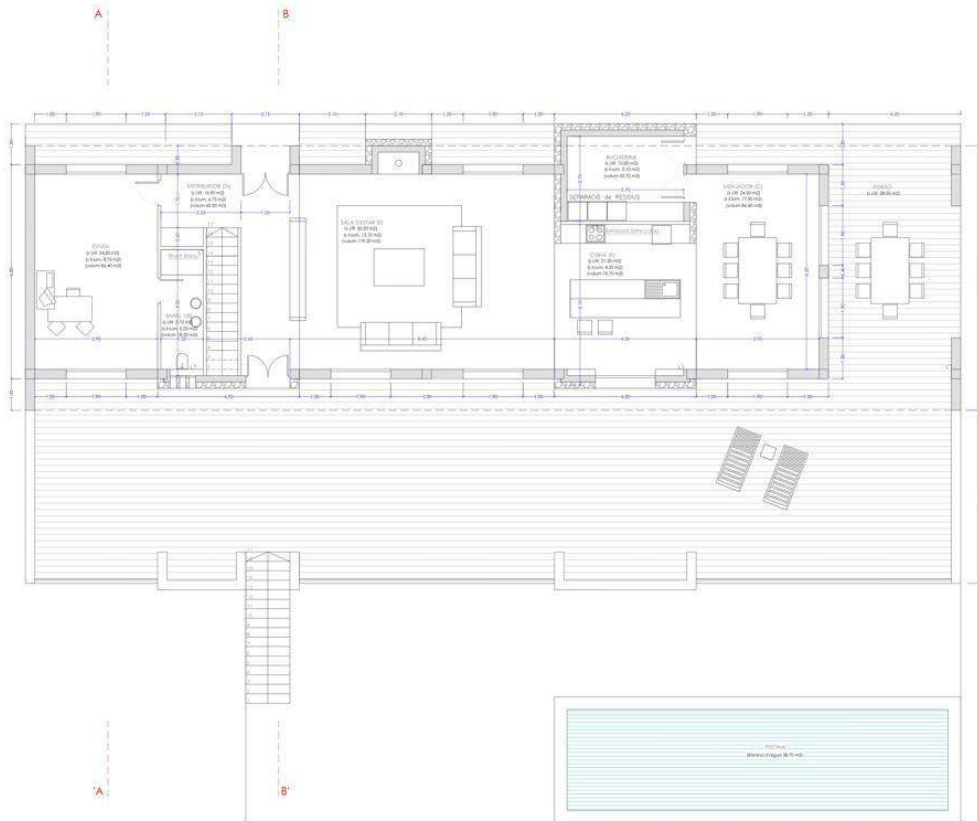
Die Immobilie besticht durch ihre besondere moderne und großzügige Architektur. Es wird mit hochwertigen Materialien gebaut und mit der neuesten Technologie ausgestattet, es wird auch eine Solarenergieanlage auf höchstem Niveau haben. Insgesamt verfügt es über eine Wohn-/Nutzfläche von ca. 900 m², bestehend aus 5 Schlafzimmern, 5 Bädern, mehreren teilweise überdachten Terrassen, die zum Entspannen einladen, einem Keller und viel Platz für Haustechnik, Fitnessraum und Abstellraum.

Alle Räume sind dank der großen Fenster und Terrassentüren lichtdurchflutet und geben einen wunderbaren Blick auf die umliegende Natur frei, der langgestreckte Swimmingpool ist von allen Räumen aus leicht zugänglich und erhebt sich erhaben in der Landschaft mit Panoramablick. Das Haus verfügt über viele außergewöhnliche Details, wie z.B. einen besonderen Kamin, der mit Cortenstahl gestaltet ist. In Porto Colom befindet sich der größte Naturhafen Mallorcas, der heute größtenteils als privater Yachthafen genutzt wird, aber auch einer der wichtigsten Fischereihäfen Mallorcas ist. Es gibt auch schöne Buchten mit eleganten Strandbars und Restaurants.

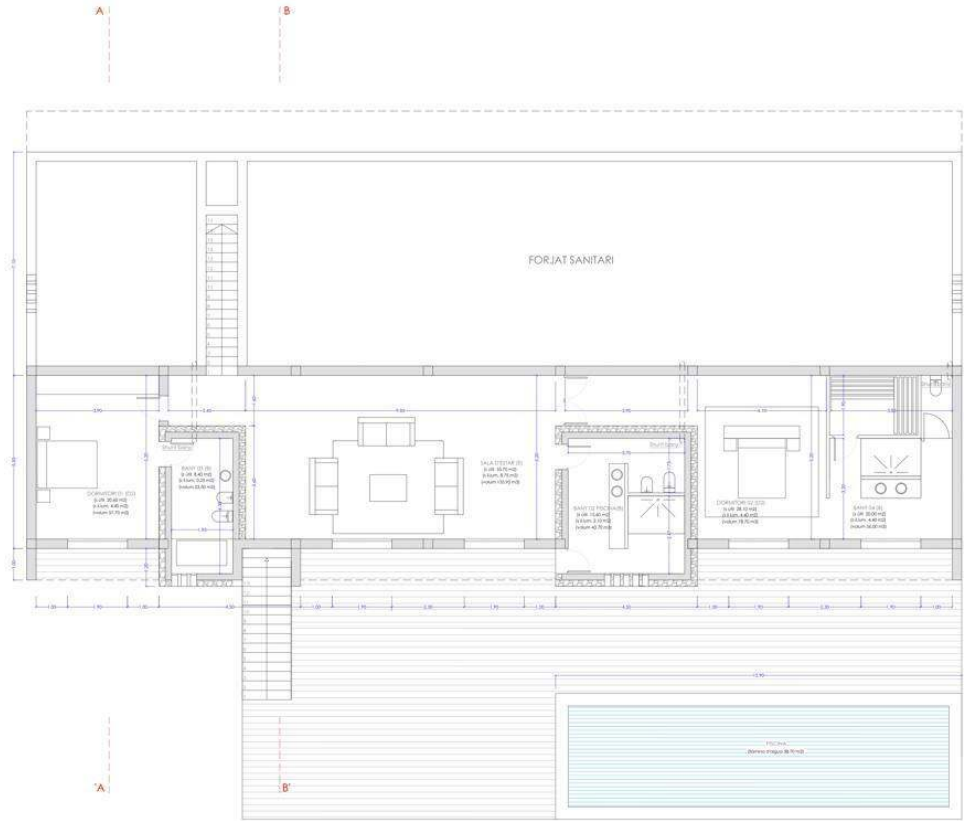




PLANTA PRIMERA, LISTEADO I U005, E: 1/50



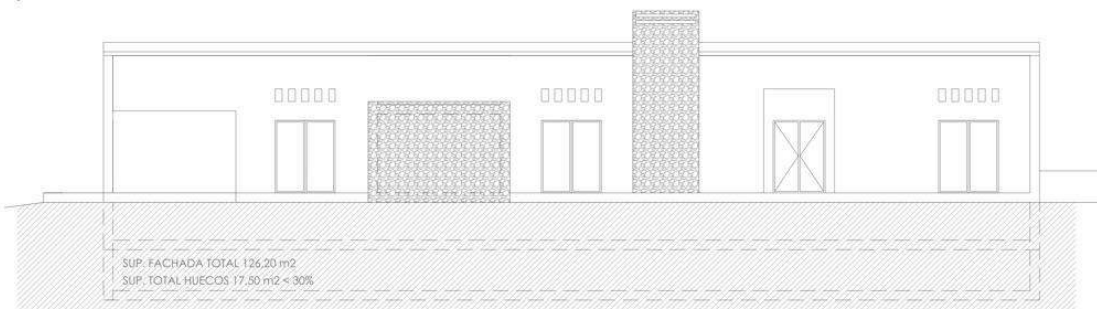
PLANIA A BAZA, LUBRODUC I LOREB, E: 1/50



ALÇAT SUD, E: 1/50



ALÇAT NORD, E: 1/50



COME VISIT US!



BCONNECTED HEADQUARTER

Plaça Espanya 3, 07181 Portals Nous, Calvia

+34 971 221 066 / realestate@bconnectedmallorca.com

www.bconnectedmallorca.com



bconnected®