



**NEWLY BUILT DUPLEX PENTHOUSE
WITH PRIVATE POOL AND SEA VIEWS**



€ 1.825.000,00 €

Palma de Mallorca

2

2

ca. 136 m²

ÁTICO EN DÚPLEX DE NUEVA
CONSTRUCCIÓN CON PISCINA PRIVADA
Y VISTAS AL MAR

NEU GEBAUTES DUPLEX-PENTHOUSE
MIT PRIVATEM POOL UND MEERBLICK



NEWLY BUILT DUPLEX PENTHOUSE WITH PRIVATE POOL AND SEA VIEWS

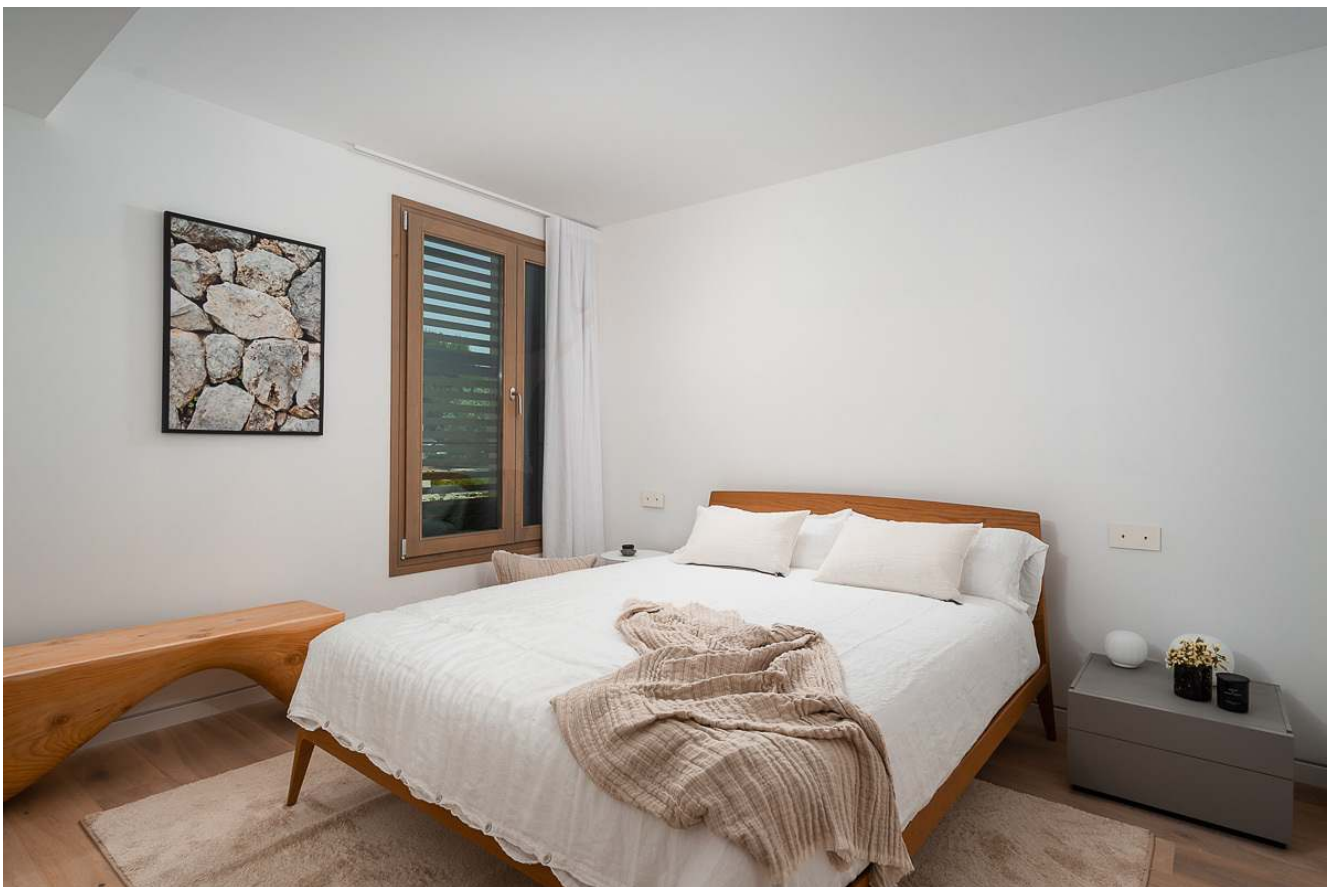
This amazing brand new penthouse in Bonanova has two bedrooms, two bathrooms, a living area and a separate kitchen. It also has an incredible rooftop terrace with private pool and beautiful views over the bay of Palma. It is furnished with comfortable sun loungers and an outdoor table with chairs to make the most of the summer days. It is worth noting that special attention has been paid to the materials chosen, such as the natural material floors and the oak doors. The kitchen is fully equipped with Miele appliances. The façade is undoubtedly the highlight of the building: it consists of a lattice of heat-treated pine panels that create fascinating shadows inside the flats and can also be used as a pergola that opens electronically to provide shade in the hot summers. In addition, an air-conditioned fitness area overlooking a courtyard is available to all residents.

ÁTICO EN DÚPLEX DE NUEVA CONSTRUCCIÓN CON PISCINA PRIVADA Y VISTAS AL MAR

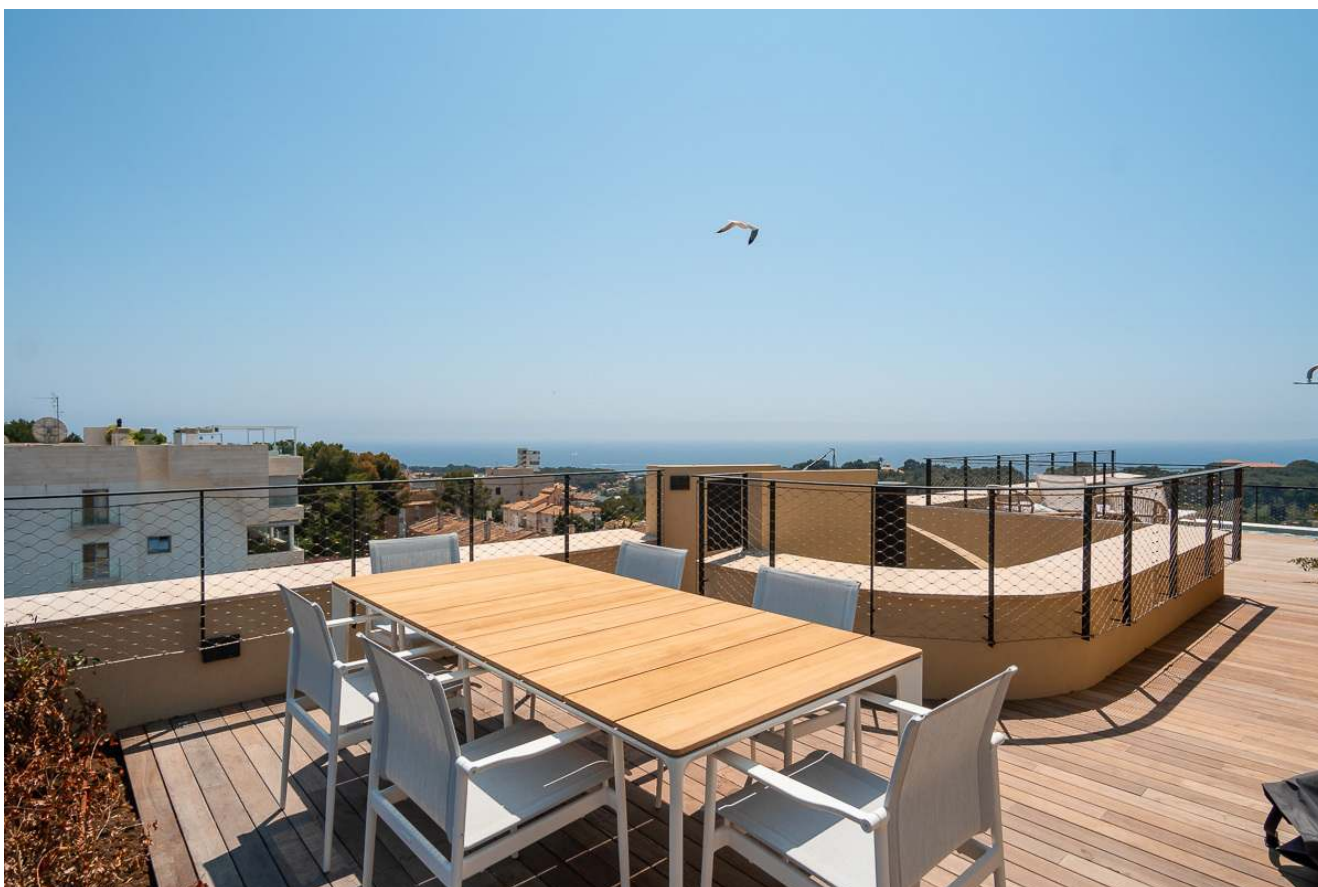
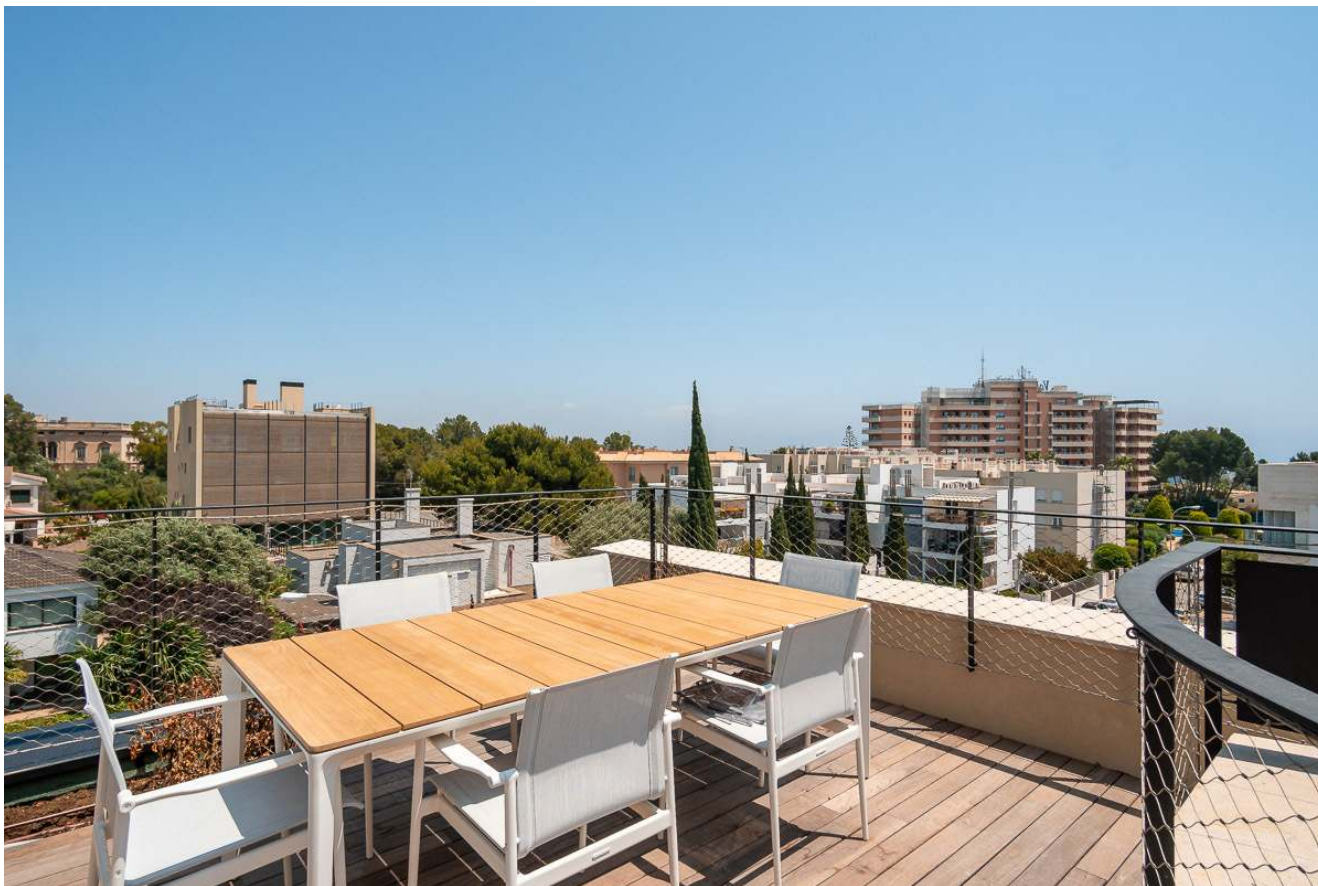
Este asombroso ático a estrenar en Bonanova incluye dos dormitorios, dos baños, una zona de estar y una cocina independiente. Posee además, un increíble rooftop con piscina privada y bellísimas vistas a la bahía de palma. El mismo está amueblado con unas cómodas tumbonas y una mesa exterior con sillas para aprovechar al máximo los días de verano. Cabe remarcar que ha prestado especial atención a los materiales elegidos, como como los suelos material natural y las puertas de roble. La cocina está totalmente equipada con electrodomésticos de Miele. La fachada es, sin duda, lo más destacado del edificio: consiste en un entramado de paneles de pino tratados térmicamente que crean fascinantes sombras en el interior de las viviendas, y que también puede utilizarse como pérgola que se abre electrónicamente para dar sombra en los cálidos veranos. Además, todos los residentes tienen a su disposición una zona de fitness con aire acondicionado y vistas a un patio.

NEU GEBAUTES DUPLEX-PENTHOUSE MIT PRIVATEM POOL UND MEERBLICK

Dieses erstaunliche brandneue Penthouse verfügt über zwei Schlafzimmer, zwei Bäder, einen Wohnbereich und eine separate Küche. Es hat auch eine unglaubliche Dachterrasse mit privatem Pool und herrlichem Blick über die Bucht von Palma. Sie ist mit bequemen Liegestühlen und einem Tisch mit Stühlen ausgestattet, um die Sommertage optimal zu nutzen. Es ist erwähnenswert, dass besondere Aufmerksamkeit auf die gewählten Materialien gelegt wurde, wie z.B. Böden aus Naturmaterial und Eichentüren. Die Küche ist komplett mit Miele-Geräten ausgestattet. Die Fassade ist zweifellos das Highlight des Gebäudes: Sie besteht aus einem Gitter aus wärmebehandelten Kiefernholzplatten, die im Inneren der Wohnungen faszinierende Schatten erzeugen kann und auch als Pergola genutzt werden können, die sich elektrisch öffnen lässt. Darüber hinaus steht allen Bewohnern ein klimatisierter Fitnessbereich mit Blick auf den Innenhof zur Verfügung.











COME VISIT US!



BCONNECTED HEADQUARTER

Plaça Espanya 3, 07181 Portals Nous, Calvia

+34 971 221 066 / realestate@bconnectedmallorca.com

www.bconnectedmallorca.com



bconnected®