

WC-980



RESERVED

Captivating duplex penthouse apartment with private terrace in the heart of Santa Catalina



€ 1.350.000,00 €

Palma De Mallorca

3

2

ca. 130 m²

ca. 30 m²

Cautivador ático dúplex con terraza privada en el corazón de Santa Catalina

Fesselnde Duplex-Penthouse-Wohnung mit privater Terrasse im Herzen von Santa Catalina



bconnected®

WWW.BCONNECTEDMALLORCA.COM
PLAÇA ESPANYA 3, 07181 PORTALS NOUS, SPAIN
T.: +34 971 221 066
REALESTATE@BCONNECTEDMALLORCA.COM

We reserve the right to change prices without prior notice
Nos reservamos el derecho a cambiar los precios sin previo aviso. Wir reservieren uns das Recht die Preise zu verändern ohne vorherige Nachricht.

Captivating duplex penthouse apartment with private terrace in the heart of Santa Catalina

Discover the epitome of urban luxury living with this captivating duplex penthouse apartment nestled in the heart of the charming Santa Catalina neighborhood in Palma. Boasting a generous living area of 130 sqm complemented by a delightful 30 sqm terrace, this residence exemplifies the perfect blend of contemporary elegance and traditional charm. Step into a world of sophistication as you explore the meticulously renovated interior, carefully preserving the unique "fisherman's style" characteristic of the area. Exposed wooden beams, high ceilings, and expansive French balconies and windows create an ambiance of timeless allure, capturing the essence of the locale's architectural heritage. The property includes 3 bedrooms, 2 bathrooms, and a well-thought-out distribution. The first floor opens to an open-plan kitchen-dining area, leading to two semi-separated living rooms. A complete bathroom with a hot tub, a double bedroom, and a single bedroom complete this level. Ascend to the second floor to find the master bedroom with an ensuite bathroom, fitted wardrobes, and terrace access. The outdoor space offers panoramic views of Santa Catalina and partial port and sea views. Modern amenities include A/C, radiator heating, wooden floors, and contemporary appliances. The property is furnished with carefully selected design pieces, creating a harmonious and stylish atmosphere. This duplex penthouse is a unique opportunity to enjoy the vibrant essence of Palma, combining cultural heritage with modern living.

Cautivador ático dúplex con terraza privada en el corazón de Santa Catalina

Descubra el epítome de la vida urbana de lujo con este cautivador ático dúplex situado en el corazón del encantador barrio de Santa Catalina en Palma. Con una generosa superficie habitable de 130 m² complementada con una encantadora terraza de 30 m², esta residencia ejemplifica la mezcla perfecta de elegancia contemporánea y encanto tradicional.

Adéntrese en un mundo de sofisticación a medida que explora el interior meticulosamente renovado, conservando cuidadosamente el exclusivo "estilo de pescador" característico de la zona. Las vigas de madera a la vista, los techos altos y los amplios balcones y ventanas franceses crean un ambiente de encanto atemporal, capturando la esencia del patrimonio arquitectónico de la zona. La propiedad incluye 3 dormitorios, 2 baños y una distribución bien pensada.

La primera planta se abre a una cocina-comedor de planta abierta, que conduce a dos salas de estar semi-separadas. Un cuarto de baño completo con bañera de hidromasaje, un dormitorio doble y un dormitorio individual completan este nivel. En la segunda planta se encuentra el dormitorio principal con baño privado, armarios empotrados y acceso a la terraza. El espacio exterior ofrece vistas panorámicas de Santa Catalina y vistas parciales al puerto y al mar.

Las comodidades modernas incluyen aire acondicionado, calefacción por radiadores, suelos de madera y electrodomésticos contemporáneos. La propiedad está amueblada con piezas de diseño cuidadosamente seleccionadas, creando un ambiente armonioso y elegante. Este ático dúplex es una oportunidad única para disfrutar de la vibrante esencia de Palma, combinando el patrimonio cultural con la vida moderna.

Fesselnde Duplex-Penthouse-Wohnung mit privater Terrasse im Herzen von Santa Catalina

Entdecken Sie den Inbegriff des urbanen Luxuslebens mit dieser bezaubernden Duplex-Penthouse-Wohnung im Herzen des charmanten Santa Catalina-Viertels in Palma. Mit einer großzügigen Wohnfläche von 130 Quadratmetern und einer herrlichen 30 Quadratmeter großen Terrasse ist diese Wohnung ein Beispiel für die perfekte Mischung aus moderner Eleganz und traditionellem Charme.

Treten Sie ein in eine Welt der Raffinesse, wenn Sie das sorgfältig renovierte Interieur erkunden, bei dem der für die Gegend charakteristische "Fischer-Stil" sorgfältig erhalten wurde. Freigelegte Holzbalken, hohe Decken und große französische Balkone und Fenster schaffen ein Ambiente von zeitlosem Reiz und fangen das Wesen des architektonischen Erbes des Ortes ein. Die Immobilie verfügt über 3 Schlafzimmer, 2 Bäder und eine gut durchdachte Aufteilung.

Im ersten Stock befindet sich ein offener Küchen-Essbereich, der zu zwei halb getrennten Wohnzimmern führt. Ein komplettes Badezimmer mit Whirlpool, ein Schlafzimmer mit Doppelbett und ein Einzelzimmer vervollständigen diese Etage. Auf der zweiten Etage befindet sich das Hauptschlafzimmer mit eigenem Bad, Einbauschränken und Zugang zur Terrasse. Der Außenbereich bietet einen Panoramablick auf Santa Catalina und teilweise Hafen- und Meerblick.

Zu den modernen Annehmlichkeiten gehören Klimaanlage, Heizkörper, Holzböden und moderne Geräte. Die Immobilie ist mit sorgfältig ausgewählten Designerstücken eingerichtet, die eine harmonische und stilvolle Atmosphäre schaffen. Dieses Duplex-Penthouse ist eine einzigartige Gelegenheit, die lebendige Essenz Palmas zu genießen und dabei kulturelles Erbe mit modernem Leben zu verbinden.

WC-980



bconnected®





WC-980



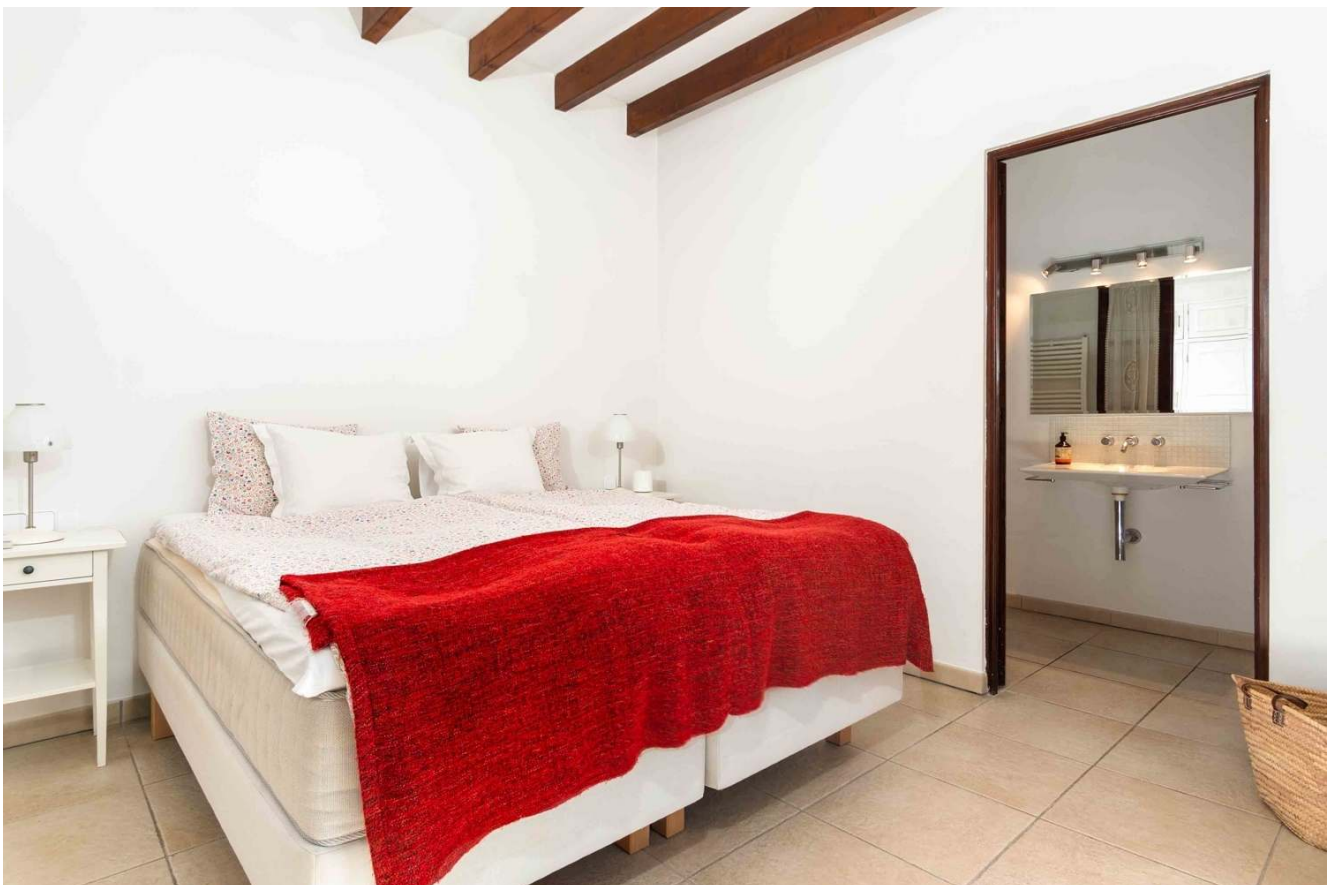
bconnected[®]

WC-980



bconnected[®]





COME VISIT US!



BCONNECTED HEADQUARTER

Plaça Espanya 3, 07181 Portals Nous, Calvia

+34 971 221 066 / realestate@bconnectedmallorca.com

www.bconnectedmallorca.com



bconnected®