



Perfect PLOT with LICENSE to build a designer VILLA with partial seaviews in Camp de Mar



€ 1.700.000,00 €

Camp De Mar (Es)

4

8

ca. 603 m<sup>2</sup>

ca. 1.178 m<sup>2</sup>

PARCELA con LICENCIA para construir una VILLA de diseño con vistas al mar en Camp de Mar

Perfektes GRUNDSTÜCK mit LIZENZ zum Bau einer Designer-VILLA mit Teilmeerblick in Camp de Mar



bconnected®

WWW.BCONNECTEDMALLORCA.COM  
PLAÇA ESPANYA 3, 07181 PORTALS NOUS, SPAIN  
T.: +34 971 221 066  
REALESTATE@BCONNECTEDMALLORCA.COM

We reserve the right to change prices without prior notice  
Nos reservamos el derecho a cambiar los precios sin previo aviso. Wir reservieren uns das Recht die Preise zu verändern ohne vorherige Nachricht.

## **Perfect PLOT with LICENSE to build a designer VILLA with partial seaviews in Camp de Mar**

Perfect located plot with license. The sales price only includes the plot of land and the licence that was submitted for the project.

This exceptional plot in the serene and sought-after Camp de Mar offers a rare opportunity to construct a stunning 4-bedroom designer villa. With generous dimensions, this plot is your canvas to realize a dream home that reflects your unique style and vision.

Situated in a tranquil setting, this property provides a calm and serene lifestyle. Imagine waking up to the gentle sounds of nature and the soothing rhythm of the waves, while panoramic sea views provide an awe-inspiring backdrop to your daily life.

Enhance your life with a private pool and spacious terrace, perfect for enjoying the Mediterranean sun and hosting gatherings. The property also includes a convenient garage for secure storage and vehicle shelter.

With easy access to Camp de Mar's amenities, restaurants, and pristine beaches, this plot offers the chance to create your haven of coastal sophistication and tranquility. Don't miss this extraordinary opportunity to make your dream villa a reality in the heart of paradise.

## **PARCELA con LICENCIA para construir una VILLA de diseño con vistas al mar en Camp de Mar**

## **Perfektes GRUNDSTÜCK mit LIZENZ zum Bau einer Designer-VILLA mit Teilmeerblick in Camp de Mar**

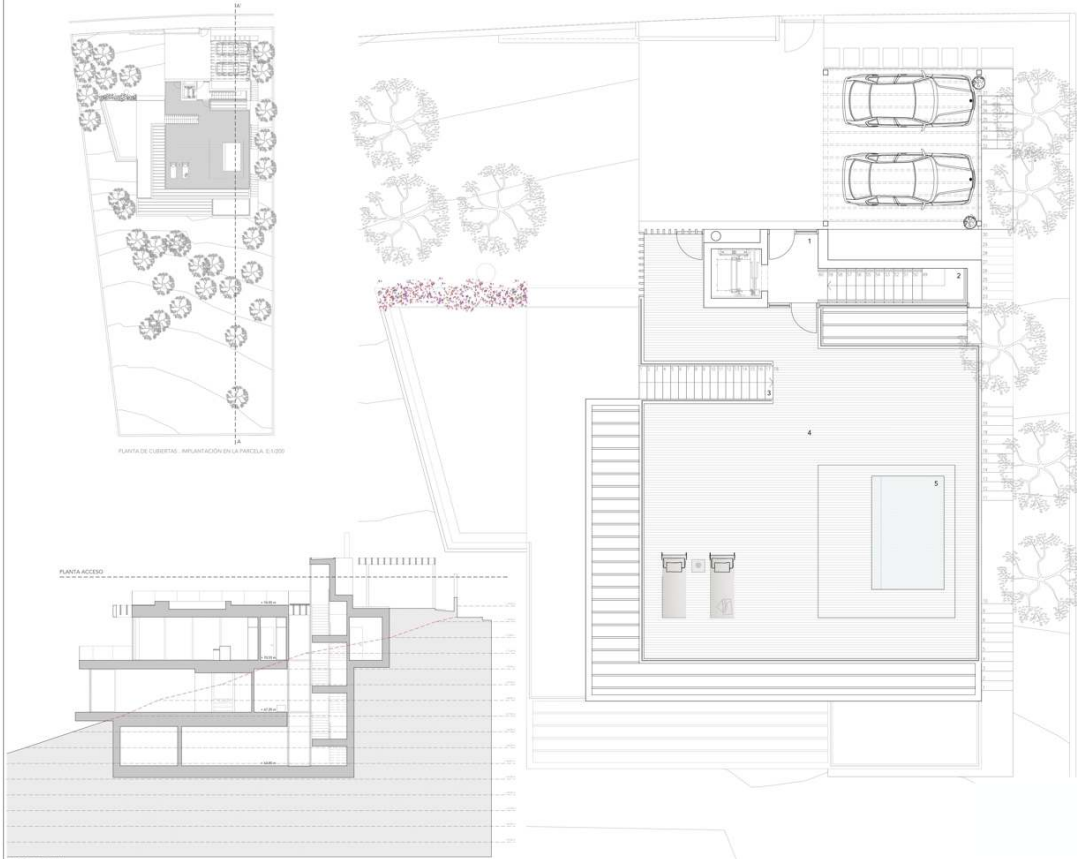
Perfekt gelegenes Grundstück mit Lizenz. Der Verkaufspreis beinhaltet nur das Grundstück und die Lizenz, die für das Projekt eingereicht wurde.

Dieses außergewöhnliche Grundstück im ruhigen und begehrten Camp de Mar bietet eine seltene Gelegenheit, eine atemberaubende 4-Schlafzimmer-Designervilla zu bauen. Mit seinen großzügigen Abmessungen ist dieses Grundstück Ihre Leinwand, um ein Traumhaus zu realisieren, das Ihren einzigartigen Stil und Ihre Visionen widerspiegelt.

In einer ruhigen Umgebung gelegen, bietet dieses Grundstück einen ruhigen und gelassenen Lebensstil. Stellen Sie sich vor, Sie wachen mit den sanften Klängen der Natur und dem beruhigenden Rhythmus der Wellen auf, während der Panoramablick auf das Meer eine beeindruckende Kulisse für Ihr tägliches Leben bietet.

Ein privater Pool und eine geräumige Terrasse, auf der Sie die Sonne des Mittelmeers genießen und Ihre Gäste empfangen können, bereichern Ihr Leben. Zum Anwesen gehört auch eine praktische Garage für die sichere Aufbewahrung und Unterbringung von Fahrzeugen.

Mit leichtem Zugang zu den Annehmlichkeiten, Restaurants und unberührten Stränden von Camp de Mar bietet dieses Grundstück die Möglichkeit, sich eine Oase der Raffinesse und Ruhe an der Küste zu schaffen. Verpassen Sie nicht diese außergewöhnliche Gelegenheit, Ihre Traumvilla im Herzen des Paradieses zu verwirklichen.



**PLANTA DE ACCESO (1/4.00)**

1. Escalera	3.81 m <sup>2</sup>
2. Escalera	4.89 m <sup>2</sup>
TOTAL	8.72 m <sup>2</sup>
TOTAL CONSTRUIDO	58.44 m <sup>2</sup>

**ZONA EXTERIOR**

3. Área exterior nivel inferior	4.82 m <sup>2</sup>
4. Terraza	102.84 m <sup>2</sup>
5. Lateral de agua	8.28 m <sup>2</sup>
TOTAL ZONA EXTERIOR	115.94 m <sup>2</sup>

**Superficie Construida**

1. Escalera	3.81 m <sup>2</sup>
2. Escalera	4.89 m <sup>2</sup>
3. Zona de planchado	102.84 m <sup>2</sup>
4. Área	102.84 m <sup>2</sup>
5. Lateral de agua	8.28 m <sup>2</sup>
TOTAL	222.66 m <sup>2</sup>

**Superficie Construida**

1. Escalera	3.81 m <sup>2</sup>
2. Escalera	4.89 m <sup>2</sup>
3. Zona de planchado	102.84 m <sup>2</sup>
4. Área	102.84 m <sup>2</sup>
5. Lateral de agua	8.28 m <sup>2</sup>
TOTAL	222.66 m <sup>2</sup>

**Superficie Construida**

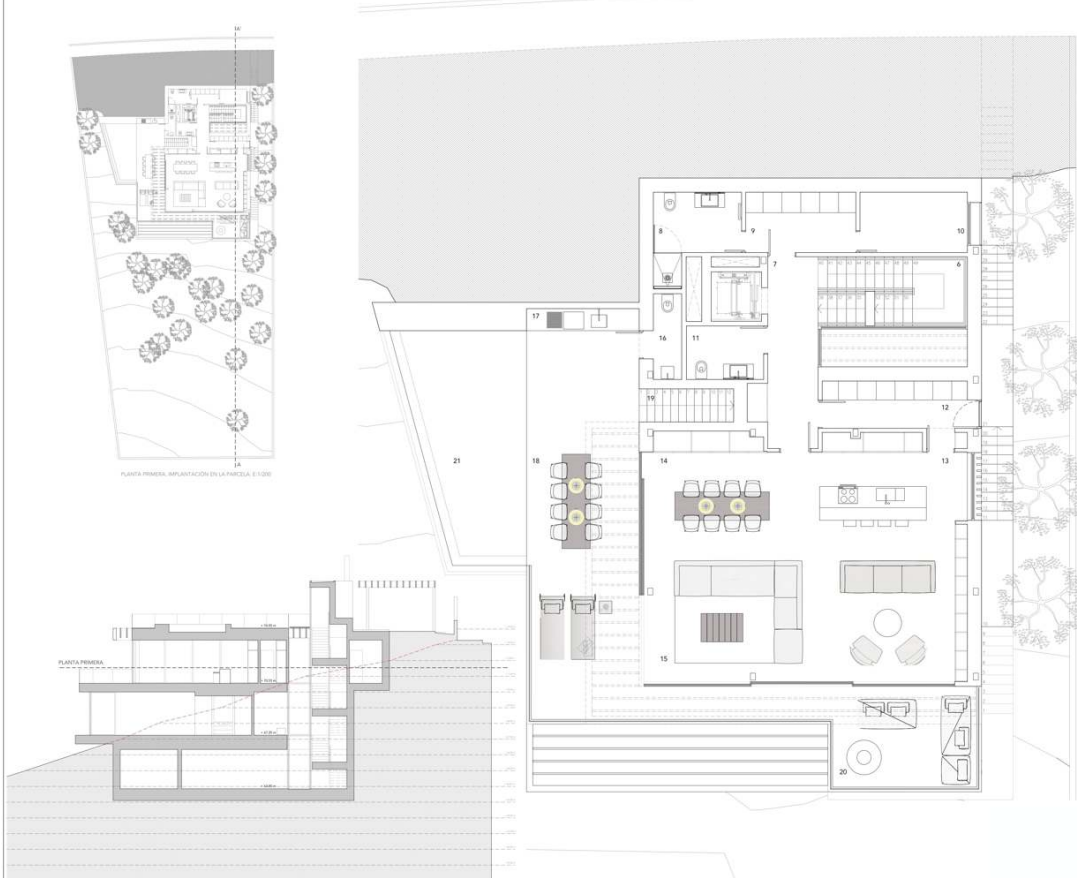
1. Escalera	3.81 m <sup>2</sup>
2. Escalera	4.89 m <sup>2</sup>
3. Zona de planchado	102.84 m <sup>2</sup>
4. Área	102.84 m <sup>2</sup>
5. Lateral de agua	8.28 m <sup>2</sup>
TOTAL	222.66 m <sup>2</sup>

**Superficie Construida**

1. Escalera	3.81 m <sup>2</sup>
2. Escalera	4.89 m <sup>2</sup>
3. Zona de planchado	102.84 m <sup>2</sup>
4. Área	102.84 m <sup>2</sup>
5. Lateral de agua	8.28 m <sup>2</sup>
TOTAL	222.66 m <sup>2</sup>

TOTAL SUPERFICIE ÚTL. 486.91 m<sup>2</sup>

SUPERFICIE PARCELA: 1.177.00 m<sup>2</sup>



**PLANTA DE ACCESO (1/4.00)**

1. Escalera	3.81 m <sup>2</sup>
2. Escalera	4.89 m <sup>2</sup>
TOTAL	8.72 m <sup>2</sup>

**ZONA EXTERIOR**

3. Área exterior nivel inferior	4.82 m <sup>2</sup>
4. Terraza	102.84 m <sup>2</sup>
5. Lateral de agua	8.28 m <sup>2</sup>
TOTAL ZONA EXTERIOR	115.94 m <sup>2</sup>

**PLANTA ALTA (1/20.00)**

6. Escalera	10.43 m <sup>2</sup>
7. Distribuidor - pasillo	10.55 m <sup>2</sup>
8. Área auxiliar	6.34 m <sup>2</sup>
9. Zona de planchado - almacen	6.65 m <sup>2</sup>
10. Zona de planchado	6.65 m <sup>2</sup>
11. Área	4.13 m <sup>2</sup>
12. Dependencia - almacenamiento cocina	7.77 m <sup>2</sup>
13. Cocina	15.55 m <sup>2</sup>
14. Comedor	18.78 m <sup>2</sup>
15. Salón	42.84 m <sup>2</sup>
16. Área piscina	2.46 m <sup>2</sup>
TOTAL	135.15 m <sup>2</sup>

**ZONA EXTERIOR**

17. Terraza	2.50 m <sup>2</sup>
18. Terraza piscina	61.81 m <sup>2</sup>
19. Espaldera exterior	3.15 m <sup>2</sup>
20. Terraza mirador	16.35 m <sup>2</sup>
21. Piscina	25.20 m <sup>2</sup>
TOTAL ZONA EXTERIOR	99.91 m <sup>2</sup>

**Superficie Construida**

6. Escalera	10.43 m <sup>2</sup>
7. Distribuidor - pasillo	10.55 m <sup>2</sup>
8. Área auxiliar	6.34 m <sup>2</sup>
9. Zona de planchado	6.65 m <sup>2</sup>
10. Zona de planchado	6.65 m <sup>2</sup>
11. Área	4.13 m <sup>2</sup>
12. Dependencia - almacenamiento cocina	7.77 m <sup>2</sup>
13. Cocina	15.55 m <sup>2</sup>
14. Comedor	18.78 m <sup>2</sup>
15. Salón	42.84 m <sup>2</sup>
16. Área piscina	2.46 m <sup>2</sup>
TOTAL	135.15 m <sup>2</sup>

**Superficie Construida**

6. Escalera	10.43 m <sup>2</sup>
7. Distribuidor - pasillo	10.55 m <sup>2</sup>
8. Área auxiliar	6.34 m <sup>2</sup>
9. Zona de planchado	6.65 m <sup>2</sup>
10. Zona de planchado	6.65 m <sup>2</sup>
11. Área	4.13 m <sup>2</sup>
12. Dependencia - almacenamiento cocina	7.77 m <sup>2</sup>
13. Cocina	15.55 m <sup>2</sup>
14. Comedor	18.78 m <sup>2</sup>
15. Salón	42.84 m <sup>2</sup>
16. Área piscina	2.46 m <sup>2</sup>
TOTAL	135.15 m <sup>2</sup>

**Superficie Construida**

6. Escalera	10.43 m <sup>2</sup>
7. Distribuidor - pasillo	10.55 m <sup>2</sup>
8. Área auxiliar	6.34 m <sup>2</sup>
9. Zona de planchado	6.65 m <sup>2</sup>
10. Zona de planchado	6.65 m <sup>2</sup>
11. Área	4.13 m <sup>2</sup>
12. Dependencia - almacenamiento cocina	7.77 m <sup>2</sup>
13. Cocina	15.55 m <sup>2</sup>
14. Comedor	18.78 m <sup>2</sup>
15. Salón	42.84 m <sup>2</sup>
16. Área piscina	2.46 m <sup>2</sup>
TOTAL	135.15 m <sup>2</sup>

TOTAL SUPERFICIE ÚTL. 486.91 m<sup>2</sup>

SUPERFICIE PARCELA: 1.177.00 m<sup>2</sup>





PLANTA DE ACCESO (1:100)	
1. Escaleras	18,43 m <sup>2</sup>
2. Distribuidor	16,69 m <sup>2</sup>
<b>Total Útil</b>	<b>35,12 m<sup>2</sup></b>

ZONA EXTERIOR	
1. Terraza 1	6,54 m <sup>2</sup>
2. Terraza 2	5,17 m <sup>2</sup>
3. Terraza 3	5,17 m <sup>2</sup>
4. Terraza principal	7,76 m <sup>2</sup>
5. Escalera exterior	10,41 m <sup>2</sup>
<b>TOTAL ZONA EXTERIOR</b>	<b>34,65 m<sup>2</sup></b>

SUPERFICIES CONSTRUIDAS	
SUPERFICIE CONSTRUIDA P. ACCESO	35,12 m <sup>2</sup>
SUPERFICIE CONSTRUIDA P. MIMDA	10,41 m <sup>2</sup>
SUPERFICIE CONSTRUIDA P. BAJA	11,62 m <sup>2</sup>
<b>TOTAL SUPERFICIE CONSTRUIDA</b>	<b>57,15 m<sup>2</sup></b>

SUPERFICIE PAREDA 1: 177,30 m<sup>2</sup>



PLANTA DE ACCESO (1:100)	
1. Escaleras	18,43 m <sup>2</sup>
2. Distribuidor	16,69 m <sup>2</sup>
<b>Total Útil</b>	<b>35,12 m<sup>2</sup></b>

ZONA EXTERIOR	
1. Terraza 1	6,54 m <sup>2</sup>
2. Terraza 2	5,17 m <sup>2</sup>
3. Terraza 3	5,17 m <sup>2</sup>
4. Terraza principal	7,76 m <sup>2</sup>
5. Escalera exterior	10,41 m <sup>2</sup>
<b>TOTAL ZONA EXTERIOR</b>	<b>34,65 m<sup>2</sup></b>

SUPERFICIES CONSTRUIDAS	
SUPERFICIE CONSTRUIDA P. ACCESO	35,12 m <sup>2</sup>
SUPERFICIE CONSTRUIDA P. MIMDA	10,41 m <sup>2</sup>
SUPERFICIE CONSTRUIDA P. BAJA	11,62 m <sup>2</sup>
<b>TOTAL SUPERFICIE CONSTRUIDA</b>	<b>57,15 m<sup>2</sup></b>

SUPERFICIE PAREDA 1: 177,30 m<sup>2</sup>



**COME VISIT US!**



---

**BCONNECTED HEADQUARTER**

Plaça Espanya 3, 07181 Portals Nous, Calvia

+34 971 221 066 / [realestate@bconnectedmallorca.com](mailto:realestate@bconnectedmallorca.com)

[www.bconnectedmallorca.com](http://www.bconnectedmallorca.com)

---



**bconnected®**