



Exclusive plot with luxury villa project in a very privileged area of Son Vida with breathtaking sea views



€ 3.700.000,00 €

Palma de Mallorca

6

6

ca. 718 m²

ca. 2.960 m²

Parcela exclusiva con proyecto de chalet de lujo en una zona muy privilegiada de Son Vida con impresionantes vistas al mar

Exklusives Grundstück mit Luxusvillenprojekt in einer sehr privilegierten Gegend von Son Vida mit atemberaubendem Meerblick



WWW.BCONNECTEDMALLORCA.COM
 PLAÇA ESPANYA 3, 07181 PORTALS NOUS, SPAIN
 T.: +34 971 221 066
 REALESTATE@BCONNECTEDMALLORCA.COM

We reserve the right to change prices without prior notice
 Nos reservamos el derecho a cambiar los precios sin previo aviso. Wir reservieren uns das Recht die Preise zu verändern ohne vorherige Nachricht.

Exclusive plot with luxury villa project in a very privileged area of Son Vida with breathtaking sea views

The 2452 m² plot is located in a exclusive urbanization surrounded by stunning views and lots of nature.

This impressive projected villa in Son Vida has been design to capture the essence of a comfortable Mediterranean living at its highest level. Special attention has been given to create a light-filled and relaxing yet elegant contemporary family home within easy access from Palma but still in close contact with its unique natural environment.

The pre-existing project includes a villa with 718 m² of living space on three floors distributed over 6 bedrooms and 6 bathrooms with a large lush garden, several terraces and an infinity pool with views of the sea and the city of Palma from above. Additional features will include under floor heating and aacc throughout the property, gym, spa, wine cellar, guest flat, cinema room, lift and parking space for several cars.

Son Vida is the oldest urbanisation in Mallorca and one of the most prestigious residential areas on the island. Son Vida is centrally located and nestled within 3 magnificent golf courses, only a couple of minutes away from the city of Palma and several marinas. There are 2 exclusive 5 star hotels in the area.

Parcela exclusiva con proyecto de chalet de lujo en una zona muy privilegiada de Son Vida con impresionantes vistas al mar

La parcela de 2452 m² se encuentra en una exclusiva urbanización rodeada de impresionantes vistas y mucha naturaleza.

Esta impresionante villa proyectada en Son Vida ha sido diseñada para capturar la esencia de una vida mediterránea comfortable en su más alto nivel. Se ha prestado especial atención a la creación de una casa familiar contemporánea, luminosa y relajante a la vez, con fácil acceso desde Palma pero en estrecho contacto con su entorno natural único.

El proyecto preexistente incluye una villa con 718 m² de espacio habitable en tres plantas distribuidas en 6 dormitorios y 6 baños con un gran jardín exuberante, varias terrazas y una piscina infinita con vistas al mar y a la ciudad de Palma desde arriba. Las características adicionales incluirán calefacción por suelo radiante y aacc en toda la propiedad, gimnasio, spa, bodega, piso de invitados, sala de cine, ascensor y plaza de aparcamiento para varios coches.

Son Vida es la urbanización más antigua de Mallorca y una de las zonas residenciales más prestigiosas de la isla. Son Vida está situada en el centro y enclavada dentro de 3 magníficos campos de golf, a sólo un par de minutos de la ciudad de Palma y de varios puertos deportivos. Hay 2 exclusivos hoteles de 5 estrellas en la zona.

Exklusives Grundstück mit Luxusvillenprojekt in einer sehr privilegierten Gegend von Son Vida mit atemberaubendem Meerblick

Das 2452 m² große Grundstück befindet sich in einer exklusiven Urbanisation, umgeben von atemberaubenden Ausblicken und viel Natur. Diese beeindruckende projektierte Villa in Son Vida wurde entworfen, um die Essenz eines komfortablen mediterranen Lebens auf höchstem Niveau einzufangen. Besonderes Augenmerk wurde darauf gelegt, ein lichtdurchflutetes und entspannendes, aber dennoch elegantes, modernes Familienhaus zu schaffen, das leicht von Palma aus zu erreichen ist und dennoch in engem Kontakt mit der einzigartigen natürlichen Umgebung steht.

Das bereits bestehende Projekt umfasst eine Villa mit 718 m² Wohnfläche auf drei Etagen, verteilt auf 6 Schlafzimmer und 6 Bäder, mit einem großen üppigen Garten, mehreren Terrassen und einem Infinity-Pool mit Blick auf das Meer und die Stadt Palma von oben. Zu den weiteren Ausstattungsmerkmalen gehören Fußbodenheizung und Klimaanlage im gesamten Gebäude, Fitnessraum, Spa, Weinkeller, Gästewohnung, Kinoraum, Aufzug und Parkplätze für mehrere Autos.

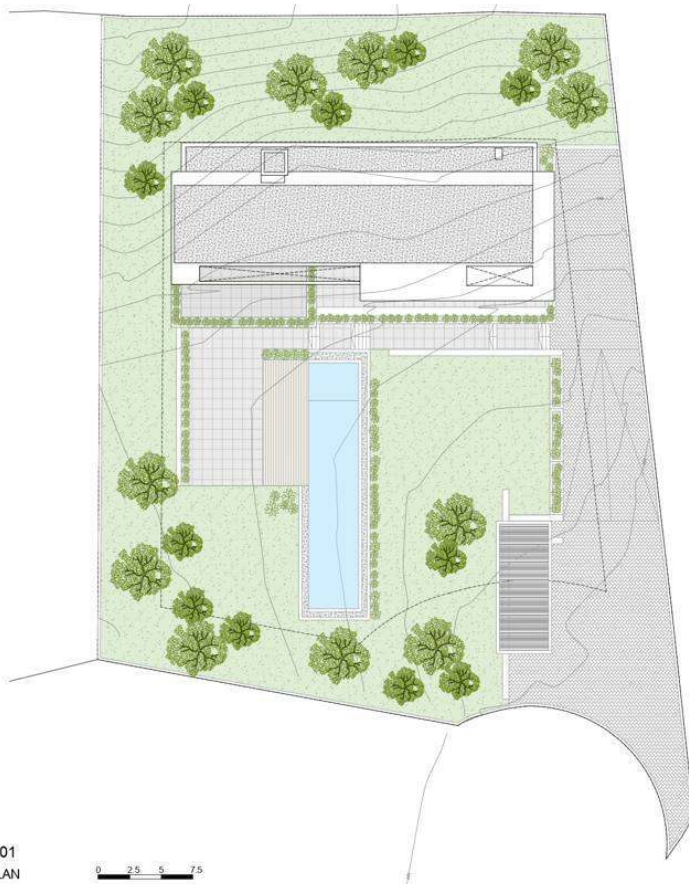
Son Vida ist die älteste Urbanisation Mallorcas und eine der prestigeträchtigsten Wohngegenden auf der Insel. Son Vida ist zentral gelegen und eingebettet in 3 herrliche Golfplätze, nur wenige Minuten von der Stadt Palma und mehreren Yachthäfen entfernt. In der Gegend gibt es 2 exklusive 5-Sterne-Hotels.





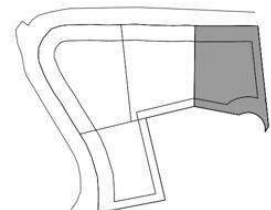






BUILT AREAS VILLA 01

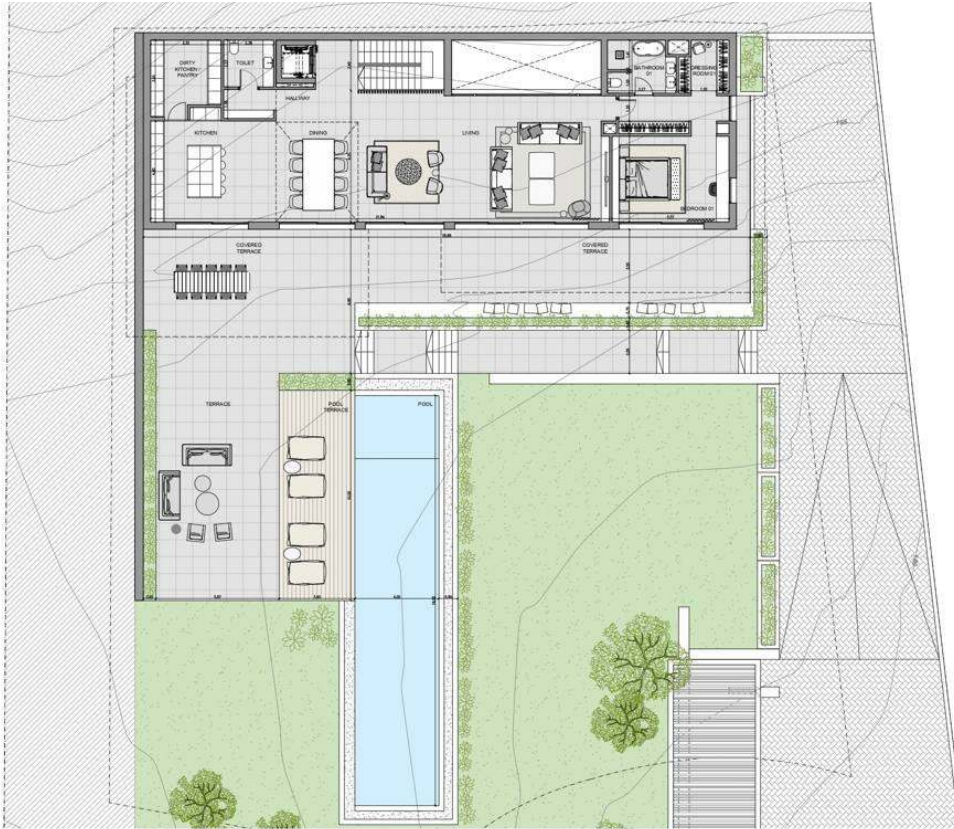
	Built Area	Covered terraces 50%	Terraces	TOTAL
Built areas Ground Floor	250.98 m ²	57.38 m ²	160.45 m ²	308.36 m ²
Built areas First Floor	243.83 m ²	1.23 m ²	103.30 m ²	245.07 m ²
TOTAL BUILT AREA VILLA 01				553.43 m²
Built areas Basement	419.99 m ²	m ²	m ²	419.99 m ²
Pool	78.02 m ²			
TOTAL AREA TERRACES (Covered terraces and terraces)				380.99 m²



n



S-115

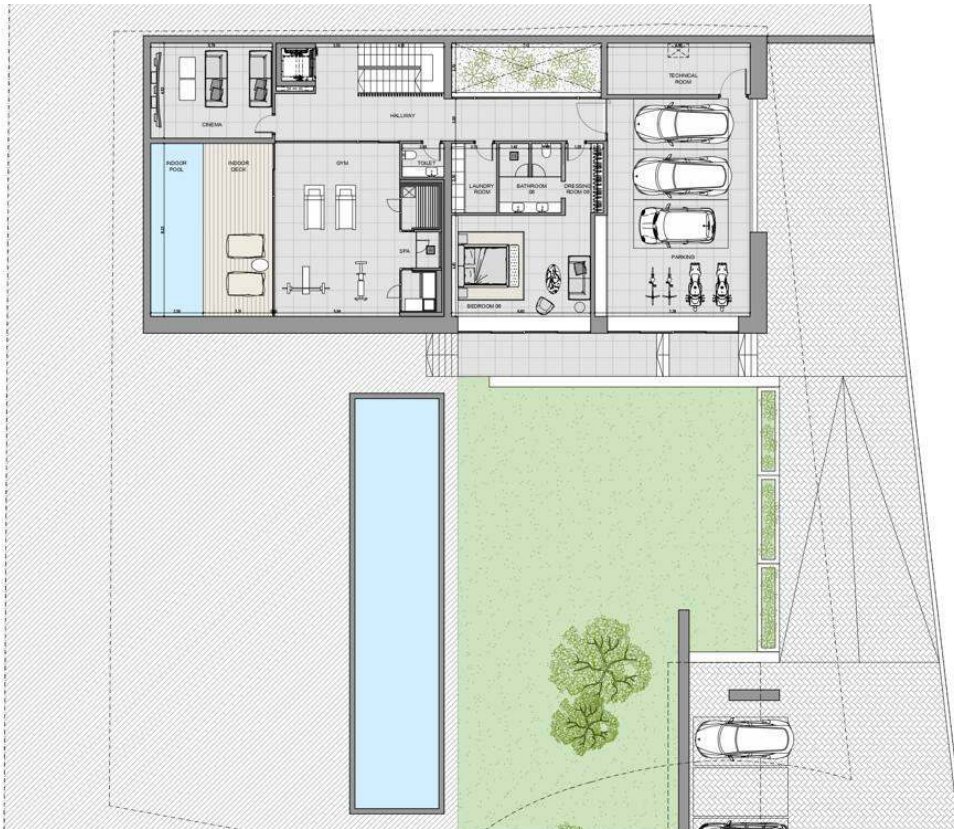


NET AREAS GROUND FLOOR

Hallway	14.00 m ²
Stairs	9.63 m ²
Toilet	5.31 m ²
Dry kitchen / Pantry	11.48 m ²
Kitchen	29.62 m ²
Dining	18.72 m ²
Living	72.95 m ²
Bedroom 01	23.88 m ²
Bathroom 01	7.73 m ²
Dressing room 01	14.03 m ²
TOTAL INDOOR NET AREAS	207.36 m²
Covered terrace	101.71 m ²
Terrace	99.40 m ²
Pool terrace	36.00 m ²
TOTAL OUTDOOR NET AREAS	237.11 m²
Pool	78.02 m ²

VILLA 01
GROUND FLOOR

0 1.5 3 4.5



NET AREAS BASEMENT

Hallway	38.33 m ²
Stairs	5.88 m ²
Cinema	26.17 m ²
Indoor pool	20.58 m ²
Indoor deck	27.24 m ²
Gym	49.01 m ²
Spa	9.59 m ²
Toilet	3.20 m ²
Laundry room	7.09 m ²
Bedroom 06	31.59 m ²
Bathroom 06	9.54 m ²
Dressing room 06	5.94 m ²
Parking	73.16 m ²
Technical room	16.65 m ²
TOTAL INDOOR NET AREAS	324.39 m²

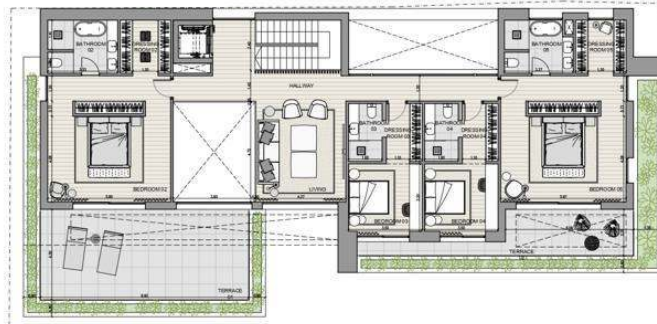
VILLA 01
BASEMENT

0 1.5 3 4.5



bconnected[®]

S-115



NET AREAS FIRST FLOOR

Hallway	24.94 m ²
Stairs	3.30 m ²
Living	20.51 m ²
Bedroom 02	25.60 m ²
Bathroom 02	8.26 m ²
Dressing room 02	15.16 m ²
Bedroom 03	11.20 m ²
Bathroom 03	4.40 m ²
Dressing room 03	4.81 m ²
Bedroom 04	11.20 m ²
Bathroom 04	4.40 m ²
Dressing room 04	4.81 m ²
Bedroom 05	26.09 m ²
Bathroom 05	7.73 m ²
Dressing room 05	15.38 m ²
TOTAL INDOOR NET AREAS	187.80 m²
Terrace 01	42.66 m ²
Terrace 02	18.07 m ²
TOTAL OUTDOOR NET AREAS	60.72 m²

VILLA 01
FIRST FLOOR



bconnected[®]

COME VISIT US!



BCONNECTED HEADQUARTER

Plaça Espanya 3, 07181 Portals Nous, Calvia

+34 971 221 066 / realestate@bconnectedmallorca.com

www.bconnectedmallorca.com



bconnected®