

SECRET MARKETING



bconnected[®]



**MODERN NEW BUILT SEMI-DETACHED
HOUSE WITH POOL AND GARDEN IN
SOUTH MALLORCA**

€ 1.140.000,00 €

Badia Blava

4

3

ca. 206 m²

ca. 417 m²

**MODERNA CASA ADOSADA DE NUEVA
CONSTRUCCIÓN CON PISCINA Y JARDÍN
EN EL SUR DE MALLORCA**

**MODERNE NEU GEBAUTE
DOPPELHAUSHÄLFTE MIT POOL UND
GARTEN IM SÜDEN MALLORCAS**



bconnected[®]

WWW.BCONNECTEDMALLORCA.COM
PLAÇA ESPANYA 3, 07181 PORTALS NOUS, SPAIN
T.: +34 971 221 066
REALESTATE@BCONNECTEDMALLORCA.COM

We reserve the right to change prices without prior notice
Nos reservamos el derecho a cambiar los precios sin previo
aviso. Wir reservieren uns das Recht die Preise zu verändern
ohne vorherige Nachricht.

MODERN NEW BUILT SEMI-DETACHED HOUSE WITH POOL AND GARDEN IN SOUTH MALLORCA

This modern semi-detached house is located on a quiet street in Bahía Azul, not far from the sea and easily accessible from the airport. Four large bedrooms, three bathrooms and a guest toilet are planned, a living-dining room with an open kitchen and a large terrace on two floors, surrounded by a garden with a swimming pool. There will also be a parking space on the property. It is expected to be completed in summer 2024.

The urbanisation of Bahía Azul/Bahía Grande is located on the coast of the municipality of Lluçmajor. It has everything you need to live your day to day: small shops, restaurants and bars, medical centres, etc. This coastline is characterised by steep cliffs and slopes leading down to the Mediterranean Sea. It has a small bathing area called s'Arc de Sant Martí. This rocky cove is a quiet place to bathe and relax. It is a beach that offers privacy and its sunsets are truly impressive. Access to the bathing area is via a wooden staircase that passes through shady and sunny areas. Over the centuries, this path was used by fishermen, pirates and smugglers to access the coast. The cliffs were also used for quarrying marés (sandstone with golden or pinkish tones), a constant feature of the southern Mallorcan landscape, which was used to build Palma Cathedral. The capital city is only about 20 minutes away by car and the airport is about 15 minutes.

MODERNA CASA ADOSADA DE NUEVA CONSTRUCCIÓN CON PISCINA Y JARDÍN EN EL SUR DE MALLORCA

Esta moderna casa adosada está situada en una calle tranquila en Bahía Azul, no muy lejos del mar y de fácil acceso desde el aeropuerto. Se prevén cuatro amplios dormitorios, tres baños y un aseo, un salón-comedor con cocina abierta y una gran terraza en dos plantas, rodeada de un jardín con piscina. También habrá una plaza de aparcamiento en la propiedad. Su finalización está prevista para el verano de 2024.

La urbanización Bahía Azul/Bahía Grande está situada en la costa del municipio de Lluçmajor. Dispone de todo lo necesario para vivir el día a día: pequeños comercios, restaurantes y bares, centros médicos, etc. Este litoral se caracteriza por sus abruptos acantilados y laderas que descienden hasta el mar Mediterráneo. Cuenta con una pequeña zona de baño llamada s'Arc de Sant Martí. Esta cala rocosa es un lugar tranquilo para bañarse y relajarse. Es una playa que ofrece intimidad y sus puestas de sol son realmente impresionantes. El acceso a la zona de baño se realiza a través de una escalera de madera que atraviesa zonas de sombra y sol. A lo largo de los siglos, este camino fue utilizado por pescadores, piratas y contrabandistas para acceder a la costa. Los acantilados también se utilizaron para extraer marés (piedra arenisca de tonos dorados o rosados), una característica constante del paisaje del sur de Mallorca, que sirvió para construir la catedral de Palma. La capital está a sólo unos 20 minutos en coche y el aeropuerto a unos 15 minutos.

MODERNE NEU GEBaute DOPPELHAUSHÄLFTE MIT POOL UND GARTEN IM SÜDEN MALLORCAS

Diese moderne Doppelhaushälfte befindet sich in einer ruhigen Straße in Bahía Azul, nicht weit vom Meer entfernt und vom Flughafen aus leicht erreichbar. Geplant sind vier große Schlafzimmer, drei Bäder und ein Gäste-WC, ein Wohn-Esszimmer mit offener Küche und eine große Terrasse auf zwei Etagen, umgeben von einem Garten mit Swimmingpool. Auch ein Parkplatz wird auf dem Grundstück vorhanden sein. Die Fertigstellung wird für den Sommer 2024 erwartet.

Die Urbanisation Bahía Azul/Bahía Grande befindet sich an der Küste der Gemeinde Lluçmajor. Hier gibt es alles, was man für das tägliche Leben braucht: kleine Geschäfte, Restaurants und Bars, medizinische Einrichtungen, usw. Die Küste ist geprägt von steilen Klippen und Hängen, die zum Mittelmeer hin abfallen. Es gibt eine kleine Badebucht namens s'Arc de Sant Martí. Diese felsige Bucht ist ein ruhiger Ort zum Baden und Entspannen. Es ist ein Strand, der Privatsphäre bietet und dessen Sonnenuntergänge wirklich beeindruckend sind. Der Zugang zum Badeplatz erfolgt über eine Holzterrasse, die durch schattige und sonnige Bereiche führt. Im Laufe der Jahrhunderte wurde dieser Weg von Fischern, Piraten und Schmugglern benutzt, um die Küste zu erreichen. Die Steilküste wurde auch zum Abbau von Marés (Sandstein mit goldenen oder rosafarbenen Tönen) genutzt, einem konstanten Merkmal der südmallorquinischen Landschaft, das für den Bau der Kathedrale von Palma verwendet wurde. Die Hauptstadt ist nur etwa 20 Minuten mit dem Auto entfernt, der Flughafen etwa 15 Minuten.

C-845



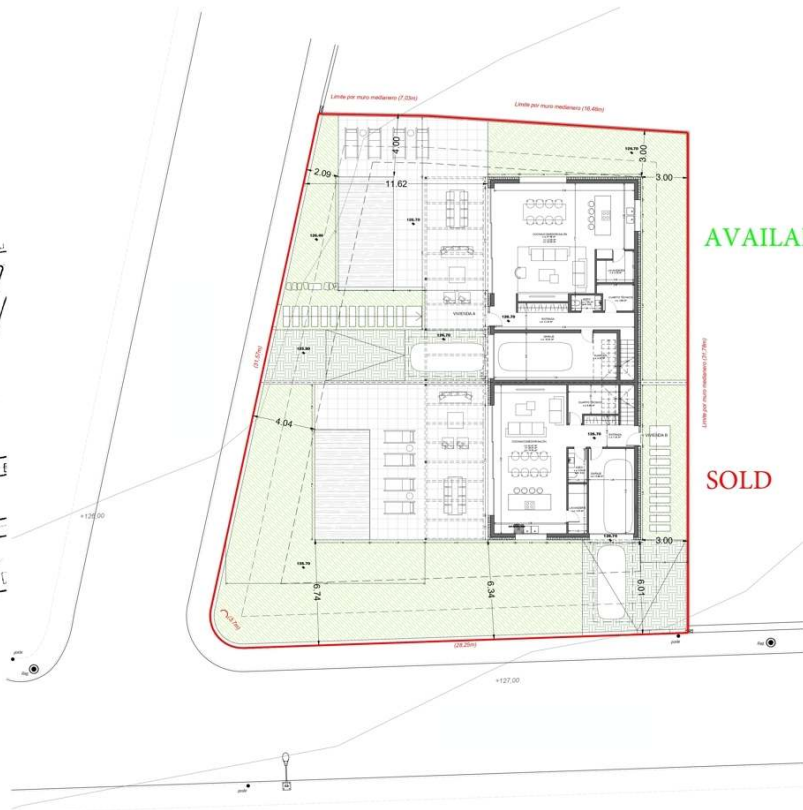
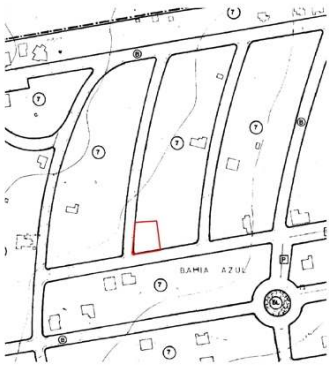
bconnected[®]





CUADRO DE SUPERFICIES CONSTRUIDAS			
VIVIENDA	PLANTAS	SUPERFICIE M2	TOTAL
VIVIENDA A	P. BALA	Vivienda	128.57m ²
	P. PASADIZO	Vivienda	178.52m ²
VIVIENDA B	P. BALA	Vivienda	97.00m ²
	P. PASADIZO	Vivienda	90.55m ²
TOTAL:			494.63m ²

CUADRO DE SUPERFICIES OCUPADAS	
TIPOLOGIA	SUPERFICIE
EDIFICACIONES	223.57m ²
TOTAL:	223.57m ²

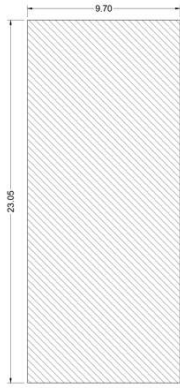


AVAILABLE

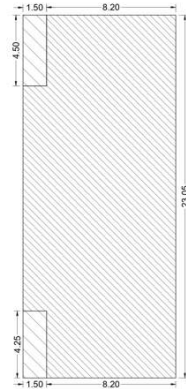
SOLD



C-845



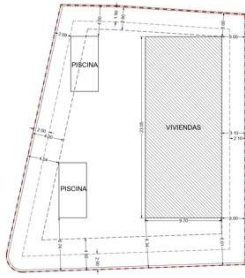
PLANTA BAJA
 SUP. COMPUTADA AL 100% = 223.57 m²



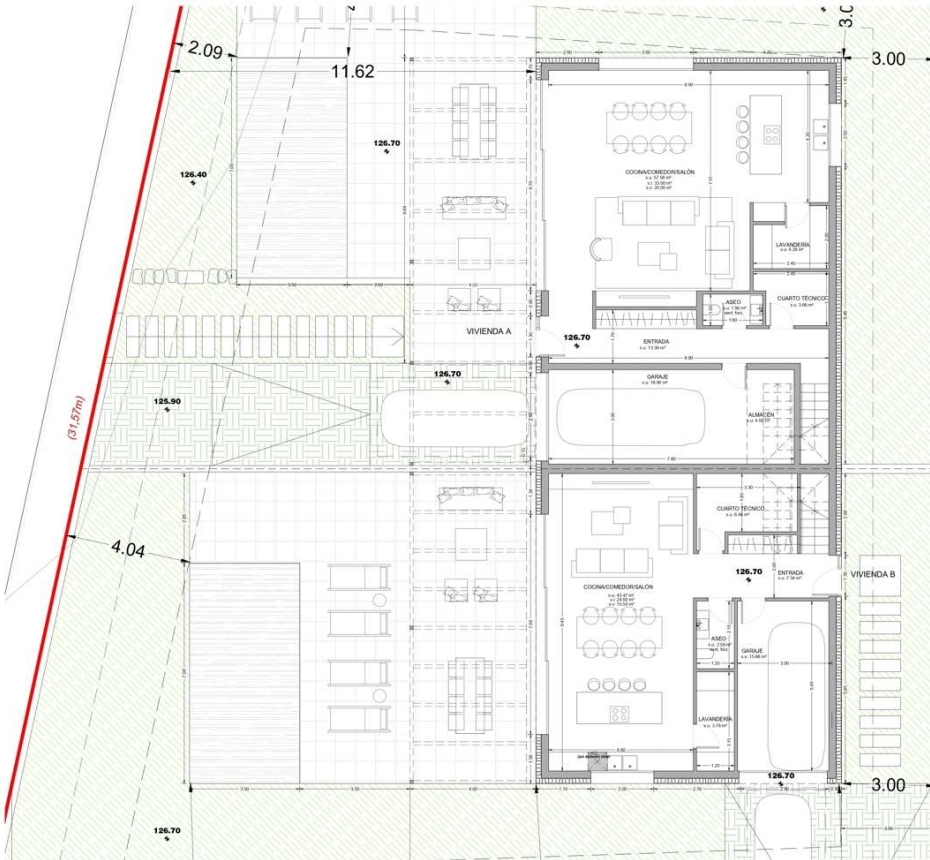
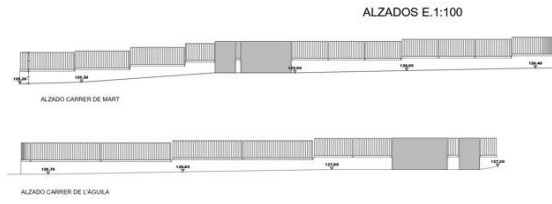
PLANTA PRIMERA
 SUP. COMPUTADA AL 100% = 210.37 m²
 SUP. COMPUTADA AL 50% = 6.56 m²

SUPERFICIE SOLAR:	894.63m ²		
CUADRO DE SUPERFICIES CONSTRUIDAS			
VIVIENDA	PLANTAS	SUPERFICIE	TOTAL
VIVIENDA A	P. BAJA	Vivienda	126.57m ²
	P. PRIMERA	Vivienda	118.52m ²
		Terraza cubierta	3.37m ²
			250.08m ²
VIVIENDA B	P. BAJA	Vivienda	87.02m ²
	P. PRIMERA	Vivienda	90.55m ²
		Terraza cubierta	3.19m ²
			180.76m ²
TOTAL:			440.89m²

CUADRO DE SUPERFICIES OCUPADAS	
TPOLOGIA	SUPERFICIE
EDIFICACIONES	223.57m ²
TOTAL:	223.57m²



SUP. OCUPADA
 SUP. OCUPADA (2 VIVIENDAS)



SUPERFICIE SOLAR:	894.63m ²		
CUADRO DE SUPERFICIES CONSTRUIDAS			
VIVIENDA	PLANTAS	SUPERFICIE	TOTAL
VIVIENDA A	P. BAJA	Vivienda	126.57m ²
	P. PRIMERA	Vivienda	118.52m ²
		Terraza cubierta	3.37m ²
			250.08m ²
VIVIENDA B	P. BAJA	Vivienda	87.02m ²
	P. PRIMERA	Vivienda	90.55m ²
		Terraza cubierta	3.19m ²
			180.76m ²
TOTAL:			440.89m²

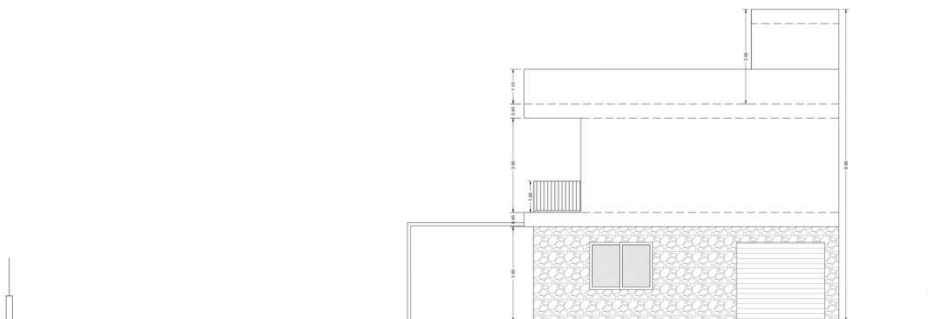
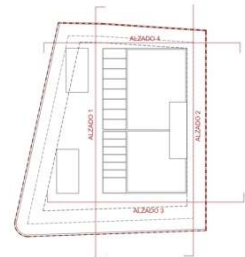
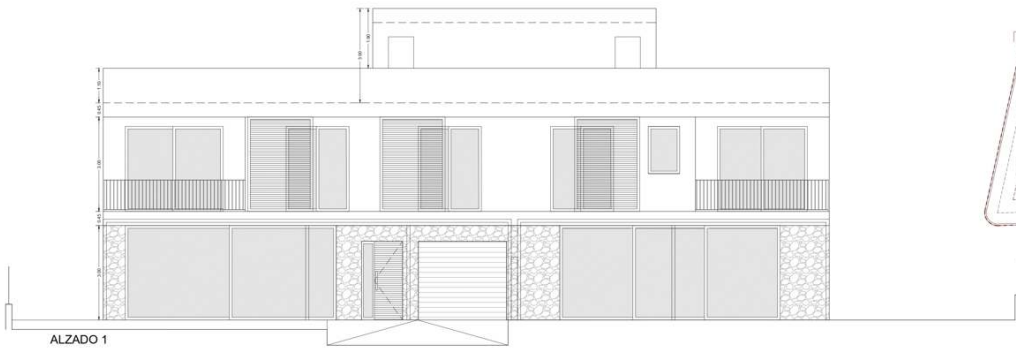
CUADRO DE SUPERFICIES OCUPADAS	
TPOLOGIA	SUPERFICIE
EDIFICACIONES	223.57m ²
TOTAL:	223.57m²





SUPERFICIE SOLAR		894.63m ²		
CUADRO DE SUPERFICIES CONSTRUIDAS				
VIVIENDA	PLANTAS	SUPERFICIE	M ²	TOTAL
VIVIENDA A	P. SALA	Vivienda	126.82m ²	250.08m ²
		Terraza cubierta	3.23m ²	
VIVIENDA B	P. SALA	Vivienda	92.08m ²	180.78m ²
		Terraza cubierta	3.19m ²	
TOTAL:			430.25m ²	

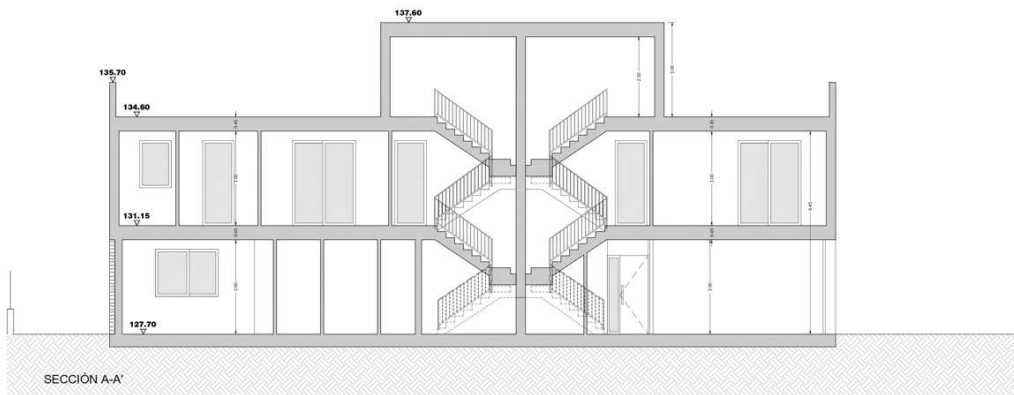
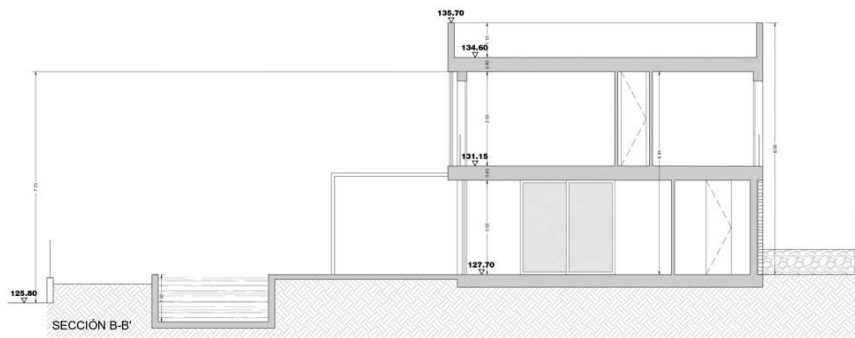
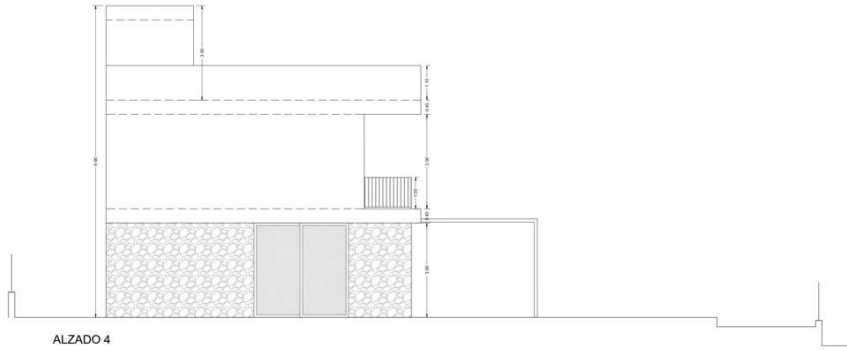
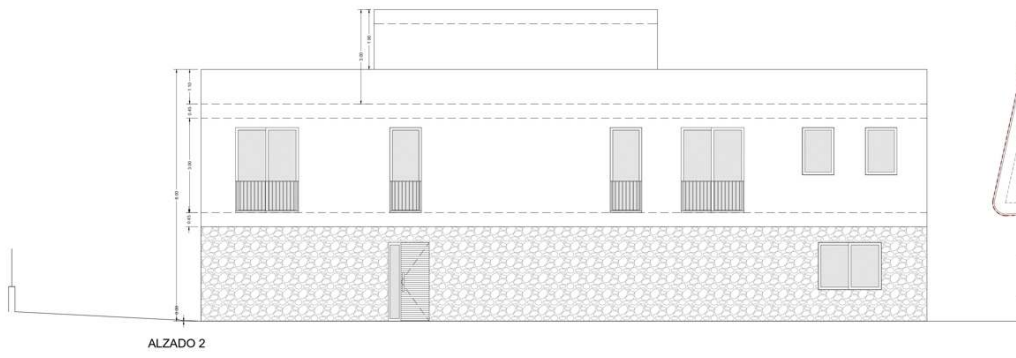
CUADRO DE SUPERFICIES OCUPADAS	
TERRAZA	SUPERFICIE
EDIFICACIONES	223.57m ²
TOTAL:	223.57m ²



ALZADO 3



C-845



COME VISIT US!



BCONNECTED HEADQUARTER

Plaça Espanya 3, 07181 Portals Nous, Calvia

+34 971 221 066 / realestate@bconnectedmallorca.com

www.bconnectedmallorca.com



bconnected®