



Luxury newly built house in Establiments with swimming pool and garden



€ 3.450.000,00 €

Palma de Mallorca

3

4

ca. 278 m²

ca. 537 m²

Lujosa casa de nueva construcción en Establiments con piscina y jardín

Luxuriöses neu gebautes Haus in Establiments mit Schwimmbad und Garten



Luxury newly built house in Establiments with swimming pool and garden

Welcome to this exquisite new construction house located in the charming neighborhood of Establiments, Palma. This stunning property offers the perfect blend of contemporary design, spacious interiors, and an exceptional outdoor space, making it an ideal home for those seeking luxury and comfort.

On the ground floor, the open-plan living and dining room seamlessly connect to a modern kitchen, creating a harmonious space for both cooking and socializing. Large windows provide abundant natural light and grant access to the outdoor terrace and garden, seamlessly blending the indoor and outdoor living areas.

The master bedroom is a true retreat, boasting an en-suite walk-in dressing room, a spacious en-suite bathroom, and direct access to the outdoor terrace and garden. A laundry room and guest restroom complete the convenience of the ground floor.

Ascending to the first floor, you will find two double bedrooms, one of which includes an en-suite bathroom. An additional complete bathroom serves the second bedroom and guests alike. The true highlight of the house is the large rooftop terrace, spanning an impressive 102 sqm. From here, you can enjoy breathtaking panoramic views of the surrounding area, creating the perfect setting for outdoor gatherings or simply unwinding in the sunshine.

The outdoor area spans an impressive 290 sqm, showcasing a lush garden that adds a touch of natural beauty to the surroundings. The centerpiece of the outdoor space is a 30 sqm, perfect for refreshing dips on warm summer days. Additionally, an outdoor shower and kitchen are seamlessly integrated, offering the ultimate convenience for outdoor entertaining.

Extras features include: Garage for 2 cars, Underfloor heating, Air conditioned Automatic irrigation, Natural stone and oak floors, Oak clad indoor carpentry, Gas BBQ, Alarm system, and more.

Lujosa casa de nueva construcción en Establiments con piscina y jardín

Bienvenido a esta exquisita casa de nueva construcción situada en el encantador barrio de Establiments, Palma. Esta impresionante propiedad ofrece la mezcla perfecta de diseño contemporáneo, amplios interiores y un espacio exterior excepcional, por lo que es un hogar ideal para aquellos que buscan lujo y confort.

En la planta baja, el salón y el comedor de planta abierta se conectan a la perfección con una moderna cocina, creando un espacio armonioso tanto para cocinar como para socializar. Los grandes ventanales proporcionan abundante luz natural y dan acceso a la terraza exterior y al jardín, combinando a la perfección las zonas de estar interiores y exteriores.

El dormitorio principal es un verdadero refugio, con vestidor, un amplio cuarto de baño y acceso directo a la terraza y el jardín. Un lavadero y un aseo de invitados completan la comodidad de la planta baja.

Subiendo a la primera planta, encontrará dos dormitorios dobles, uno de ellos con baño en suite. Otro cuarto de baño completo da servicio al segundo dormitorio y a los invitados. El verdadero punto culminante de la casa es la gran terraza de la azotea, que abarca unos impresionantes 102 m². Desde aquí, se puede disfrutar de impresionantes vistas panorámicas de los alrededores, creando el escenario perfecto para reuniones al aire libre o simplemente relajarse bajo el sol.

La zona exterior ocupa una impresionante superficie de 290 m², con un exuberante jardín que añade un toque de belleza natural al entorno. La pieza central del espacio exterior es una piscina de 30 metros cuadrados, perfecta para refrescarse en los cálidos días de verano. Además, una ducha exterior y una cocina están perfectamente integradas, ofreciendo la máxima comodidad para el entretenimiento al aire libre.

Extras Garaje para 2 coches, Calefacción sin suelo radiante, Aire acondicionado Riego automático, Suelos de piedra natural y roble, Carpintería interior revestida de roble, Barbacoa de gas, Sistema de alarma, y mucho más.

Luxuriöses neu gebautes Haus in Establiments mit Schwimmbad und Garten

Willkommen in diesem exquisiten Neubau in der charmanten Nachbarschaft von Establiments, Palma. Diese atemberaubende Immobilie bietet die perfekte Mischung aus zeitgenössischem Design, geräumigen Innenräumen und einem außergewöhnlichen Außenbereich, was sie zu einem idealen Zuhause für alle macht, die Luxus und Komfort suchen.

Im Erdgeschoss gehen das offene Wohn- und Esszimmer nahtlos in eine moderne Küche über, die einen harmonischen Raum zum Kochen und Beisammensein bietet. Große Fenster sorgen für reichlich natürliches Licht und bieten Zugang zur Terrasse und zum Garten, so dass Innen- und Außenbereich nahtlos ineinander übergehen.

Das Hauptschlafzimmer ist ein wahrer Rückzugsort und verfügt über einen begehbaren Ankleideraum, ein geräumiges Bad und einen direkten Zugang zur Außenterrasse und zum Garten. Eine Waschküche und eine Gästetoilette vervollständigen den Komfort des Erdgeschosses.

Im ersten Stock befinden sich zwei Doppelschlafzimmer, von denen eines über ein eigenes Bad verfügt. Ein weiteres komplettes Badezimmer dient dem zweiten Schlafzimmer und den Gästen gleichermaßen. Das wahre Highlight des Hauses ist die große Dachterrasse, die sich über beeindruckende 102 m² erstreckt. Von hier aus genießt man einen atemberaubenden Panoramablick auf die Umgebung und schafft so den perfekten Rahmen für Zusammenkünfte im Freien oder einfach nur zum Entspannen in der Sonne.

Der Außenbereich erstreckt sich über eine beeindruckende Fläche von 290 Quadratmetern und bietet einen üppigen Garten, der der Umgebung einen Hauch von natürlicher Schönheit verleiht. Das Herzstück des Außenbereichs ist ein 30 m² großer Pool, der an warmen Sommertagen zu einem erfrischenden Bad einlädt. Darüber hinaus sind eine Außendusche und eine Küche nahtlos integriert und bieten den ultimativen Komfort für die Unterhaltung im Freien.

C-824



bconnected[®]

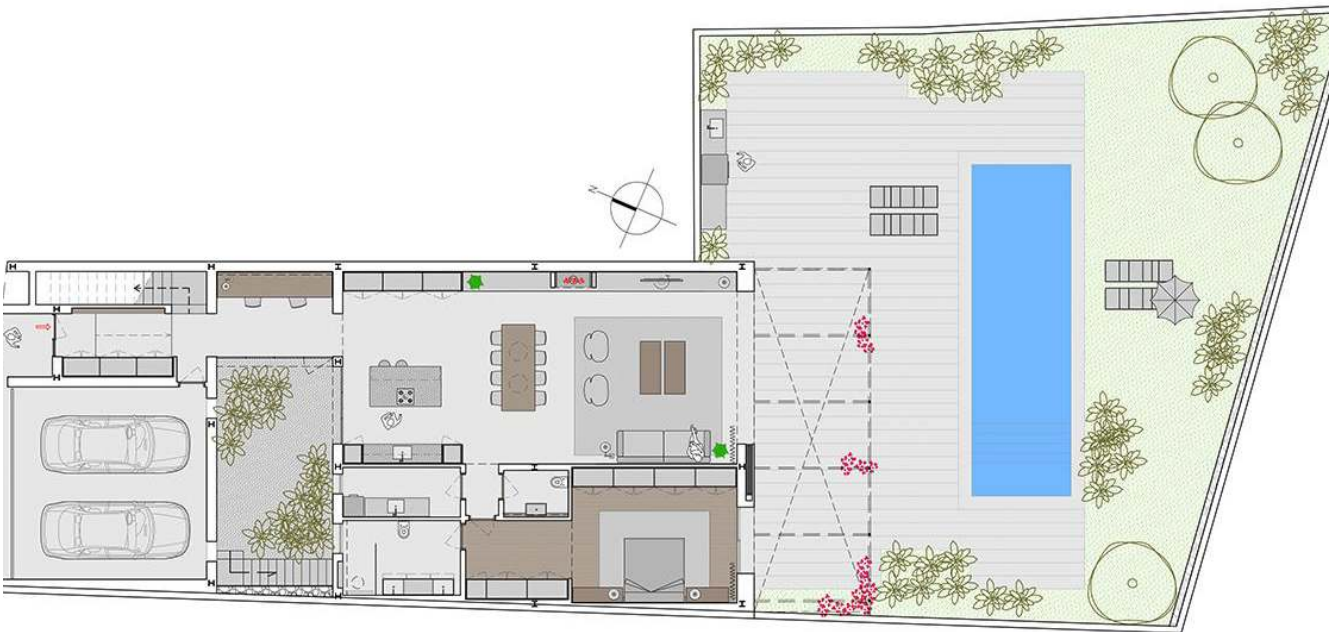
C-824



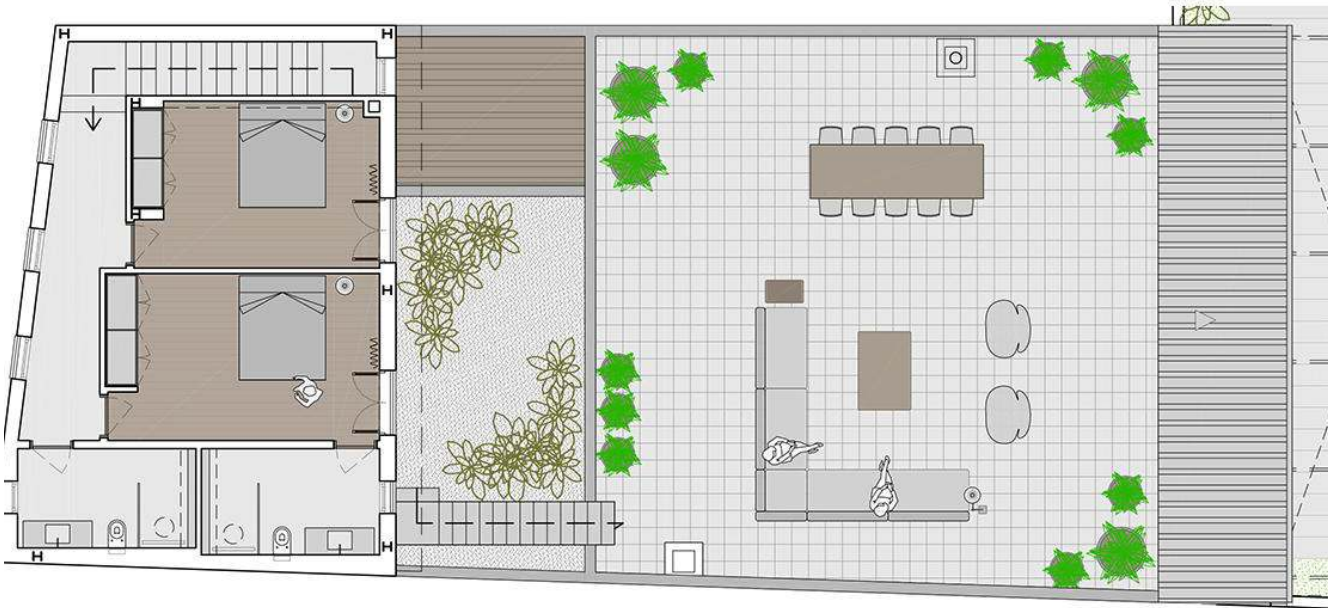
bconnected[®]







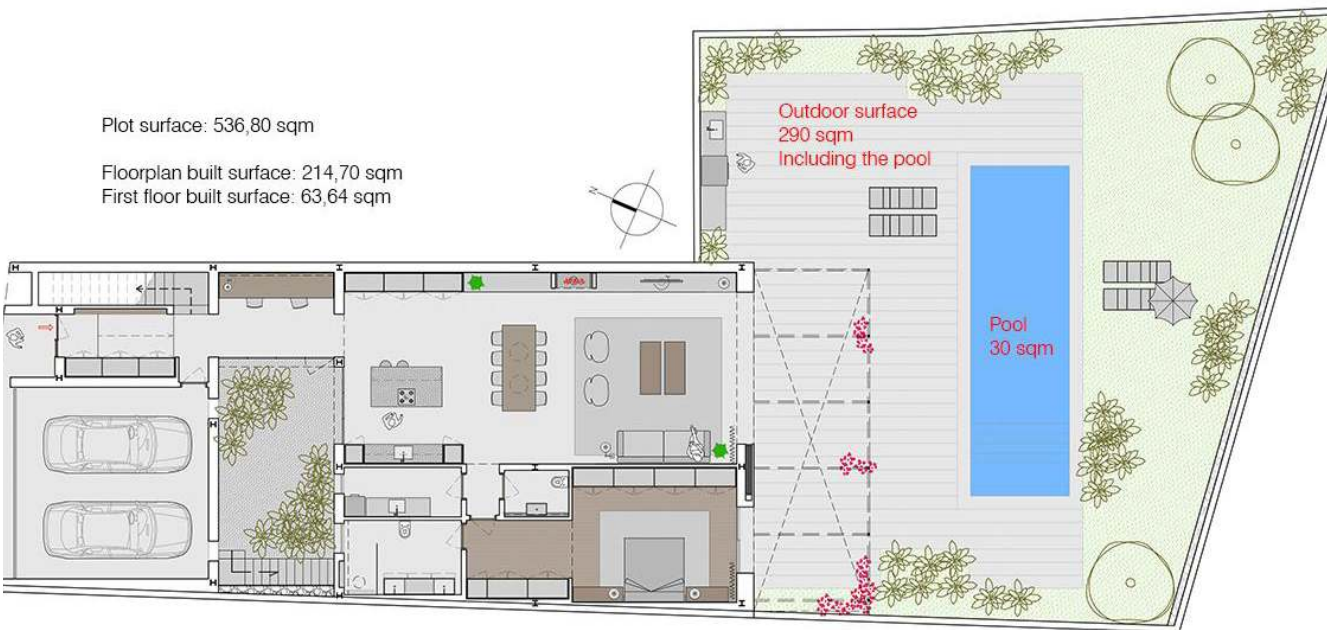




Plot surface: 536,80 sqm

Floorplan built surface: 214,70 sqm

First floor built surface: 63,64 sqm



COME VISIT US!



BCONNECTED HEADQUARTER

Plaça Espanya 3, 07181 Portals Nous, Calvia

+34 971 221 066 / realestate@bconnectedmallorca.com

www.bconnectedmallorca.com



bconnected®