

WA-704



AMAZING TRIPLEX IN STATELY HOME  
LOCATED IN CALATRAVA WITH  
PRIVATE GARAGE



€ 1.840.000,00 €

Palma de Mallorca

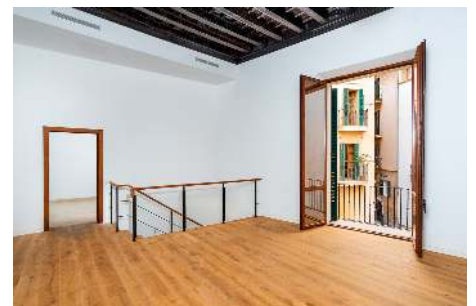
3

3

ca. 214 m<sup>2</sup>

ALUCINANTE TRIPLEX EN CASA  
SEÑORIAL UBICADA EN CALATRAVA  
CON GARAJE PRIVADO

ATEMBERAUBENDES TRIPLEX IN EINEM  
HERRSCHAFTLICHEN HAUS IN  
CALATRAVA MIT PRIVATER GARAGE



WWW.BCONNECTEDMALLORCA.COM  
PLAÇA ESPANYA 3, 07181 PORTALS NOUS, SPAIN  
T.: +34 971 221 066  
REALESTATE@BCONNECTEDMALLORCA.COM

We reserve the right to change prices without prior notice  
Nos reservamos el derecho a cambiar los precios sin previo  
aviso. Wir reservieren uns das Recht die Preise zu verändern  
ohne vorherige Nachricht.

## **AMAZING TRIPLEX IN STATELY HOME LOCATED IN CALATRAVA WITH PRIVATE GARAGE**

Impressive property in the heart of Palma's Old Town located in a manor house. The flat is accessed through the impressive courtyard with lift. The property is a triplex with 214,48 m2, you will be impressed as soon as you enter. Its impressive wooden ceilings of more than 6 meters high will not leave you indifferent. The property is distributed over three floors. On the ground floor there is a large living-dining room with large windows, a separate kitchen and a toilet. Going down the beautiful stairs we find two bedrooms with bathrooms en suite and on the lower floor a bedroom with bathroom en suite and a room suitable as a dressing room. A property with its own character and an excellent location.

## **ALUCINANTE TRIPLEX EN CASA SEÑORIAL UBICADA EN CALATRAVA CON GARAJE PRIVADO**

Impresionante propiedad en el corazón del Casco Antiguo de Palma ubicado en una casa señorial. Al apartamento se accede a través del impresionante patio con ascensor. La propiedad es un triplex con 214,48 m2, te quedarás plasmado al entrar. Sus impresionantes techos de madera de más de 6 metros de altura no te dejarán indiferente. La vivienda se distribuye en tres plantas. En la planta baja se encuentra un gran salón comedor con grandes ventanales y una cocina separada y un aseo. Bajando por las preciosas escaleras nos encontramos con dos dormitorios con baños en suite y en el piso inferior un dormitorio con baño en suite y una habitación apta como vestidor. Una propiedad con carácter propio y una ubicación excelente.

## **ATEMBERAUBENDES TRIPLEX IN EINEM HERRSCHAFTLICHEN HAUS IN CALATRAVA MIT PRIVATER GARAGE**

Beeindruckendes Anwesen im Herzen von Palmas Altstadt, das sich in einem herrschaftlichen Haus befindet. Der Zugang zur Wohnung erfolgt über den beeindruckenden Innenhof mit Aufzug. Das Anwesen ist ein Triplex mit 214,48 m2, Sie werden beeindruckt sein, wenn Sie eintreten. Seine beeindruckenden Holzdecken von mehr als 6 Metern Höhe werden Sie nicht gleichgültig lassen. Das Anwesen ist über drei Etagen verteilt. Im Erdgeschoss gibt es ein großes Wohnzimmer mit großen Fenstern und eine separate Küche und eine Toilette. Wenn man die schöne Treppe hinuntergeht, findet man zwei Schlafzimmer mit Badezimmern en suite und in der unteren Etage ein Schlafzimmer mit Badezimmer en suite und ein Zimmer, das sich als Ankleidezimmer eignet. Ein Anwesen mit eigenem Charakter und einer hervorragenden Lage. Übersetzt mit [www.DeepL.com/Translator](http://www.DeepL.com/Translator) (kostenlose Version)







**COME VISIT US!**



---

**BCONNECTED HEADQUARTER**

Plaça Espanya 3, 07181 Portals Nous, Calvia

+34 971 221 066 / [realestate@bconnectedmallorca.com](mailto:realestate@bconnectedmallorca.com)

[www.bconnectedmallorca.com](http://www.bconnectedmallorca.com)

---



**bconnected®**