

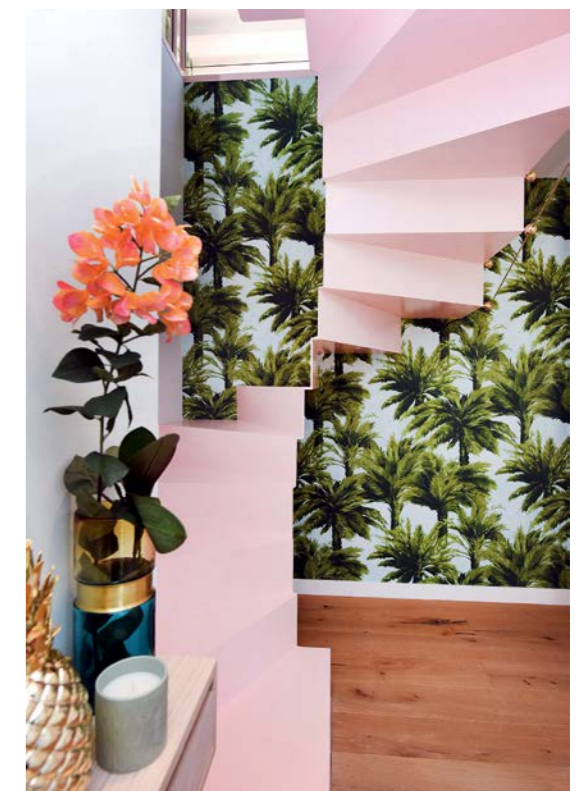
ATMOSFERĂ ESTIVALĂ DATĂ DE IMPRIMEURI LUXURIANTE

Atmosfera glamour a Hollywoodului de la mijlocul secolului trecut se îngemănează cu vibrațiile cromatice ale exuberantului Miami într-un apartament de vis din însorita Mallorca. Locuința a fost decorată de o echipă de designeri condusă de Christine Leja.

TEXT: MARIANA NICOLAE FOTO: BCONNECTED LIVING CONCEPTS



Deoarece priveliștea este răsărită, ferestrele ce dau spre mare nu au fost acoperite cu draperii sau cu perdele. Natura face astfel parte din decor.



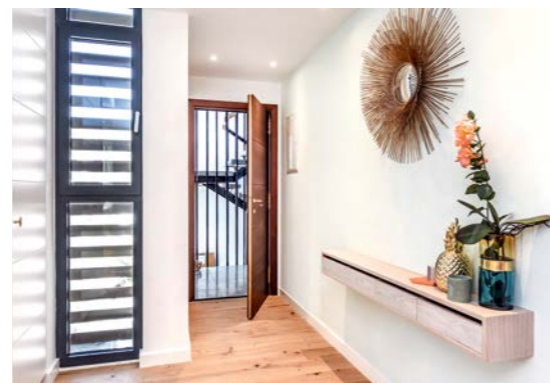
Zona de acces către etajul superior este dinamică, datorită tapetului cu imprimeu vegetal elaborat, achiziționat de la Pierre Frey.

DESPRE APARTAMENT

Unde se află: în superba insulă Mallorca. Penthouse-ul este situat într-o clădire cu locuințe de vacanță, ridicată foarte aproape de coasta Mării Mediterane.

Locatari: o familie de oameni de afaceri spanioli, care inițial au gândit acest spațiu ca pe un refugiu de vacanță, dar, pentru că s-au îndrăgostit de zonă și de ambient, vin aici adesea, acest loc devenind o locuință secundară.

Stilul amenajării: gazdele noastre și-au dorit o amenajare trendy și luxoasă, care să fie în consonanță cu peisajul insulei.



Tonurile pudrate și țesăturile fine au fost o alegere inspirată pentru living, deoarece îi conferă căldură și serenitate.

În întreaga locuință se regăsesc, simbolizate, elemente solare sau desprinse din natură. Texturile metalizate sporesc luminozitatea.

Fiecare încăpere este personalizată cu ajutorul unei piese de design sau al unui pattern spectaculos. În acest loc, designerii au ales să plaseze lampadarul StarDust, de la DelightFULL (www.delightfull.eu).



Christine Leja, designer
<http://bconnectedmallorca.com/>

DESIGNERII:

Prin lucrările noastre demonstrăm că bconnected crede în apropierea holistice între design și a locui. Mottoul nostru: «Totul este în conexiune».



Bucătăria este simplă și modernă ambientată și utilată, pentru a se crea impresia unui spațiu neutru, întâlnit adesea în hoteluri.

Pentru a accentua ideea de locuință de vacanță, designerii au recurs la o serie de intervenții de efect, precum mesajul iluminat incandescent de pe perețele din bucătărie.

Zona de zi frapează prin luminozitate, aspect conferit de prezența generoasă a albului imaculat. Pentru decorarea pereților a fost aleasă o variantă ingenioasă, respectiv plasarea aleatorie a unor oglinzi a căror ramă duce cu gândul la razele soarelui.

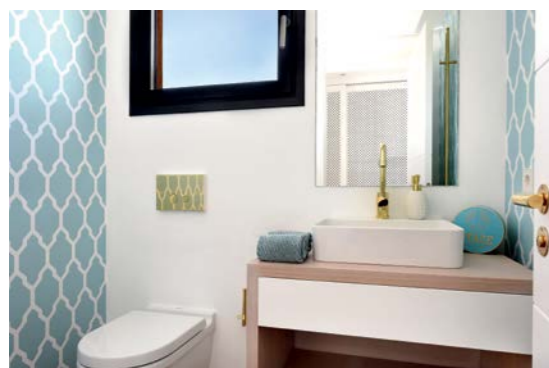
Deoarece apartamentul se află într-un imobil nou construit, nu au fost necesare modificări la nivel de compartimentare sau de finisare, fapt ce a dus la finalizarea proiectului de ambientare într-un timp foarte scurt: circa trei luni. Gazdele noastre au apelat la compania bconnected, o firmă cu o abordare originală. Echipa de designeri încurajează clienții să aibă o viziune proprie atunci când își conturează în minte noua locuință. Abordarea holistică a celor de la bconnected permite o întrepătrundere clară a stilului de viață și a aspirațiilor în ambient, de-»

Cu toții ne dorim o vacanță fără sfârșit și poate de aceea ne înconjurăm de culori, texturi, obiecte care să ne amintească de cea mai recentă sau cea mai reușită vacanță. Acest vis a devenit realitate pentru o pereche de oameni de afaceri spanioli, care au achiziționat de curând un apartament în Mallorca. Doreau să vină aici, împreună cu familia și cu prietenii, când se iveau diverse ocazii, însă acum, când locuința este amenajată, spun că a devenit un al doilea cămin.

Metalul auriu simbolizează prezența soarelui în interiorul apartamentului. În zona de dining, designerii au ales lampa Brubeck, de la DelightFULL.



Tapetul cu imprimeu luxuriant s-a dovedit alegerea ideală pentru a conferi un plus de exotism. Fundalul turcoaz se potrivește perfect cu marea din vecinătate.



Baia ce deservește unul dintre dormitoare de oaspeți încântă prin delicatețea conturilor și prin armonia cromatică.



Întregul cămin stă sub semnul armoniei. Și în baia principală se regăsesc elemente din metal aurit. Turcoazul și auriul sunt un tandem estival de neegalat.



Într-unul dintre dormitoare de oaspeți, patul a fost realizat după schițele designerilor, care și-au dorit ca acesta să fie o piesă multifuncțională. Tăblia are sistem de iluminat propriu, dar are încorporate prize și comutatoare pentru toate celelalte surse de lumină din cameră.



Întregul apartament beneficiază de pereți vitrați cu suprafețe generoase. Zona este extrem de pitorească și oferă un spectacol de lumini îmbietor, indiferent de momentul zilei. În cazul dormitoarelor, designerii au ales, pentru intimitate, drapaje vaporoză, din bumbac.



Baia proprietarilor a fost gândită judicios, astfel încât să existe suficient loc de mișcare și de relaxare, deoarece conceptul de la care a plecat conturarea ei este cel al unui spa de lux.

oarece pentru ei toate elementele se află într-o conexiune directă. În cazul acestui cămin, s-au orientat către tușe glamour ce amintesc de strălucirea hollywoodiană, precum și de culorile îmbătătoare ale orașului Miami. Pentru aceasta au trecut pe lista de prezențe obligatorii piese ce poartă amprente celebre, precum

cea a designerului Jonathan Adler (www.jonathanadler.com) sau a stilurilor inconfundabile ale celor de la DelightFULL sau Knoll. Toate acestea ies în evidență nu doar datorită designului spectaculos și prețiozității materialelor, ci și datorită manierei de expunere, pe fundaluri luminoase și creionate clar. ■



Finisajele alese sunt din materiale naturale și au tonuri calde. S-a eliminat din start prezența unor imprimeuri geometrice sau complicate, pentru că ar fi fost în contradicție cu atmosfera serenă.



Marmura este un material nobil folosit mult în decorurile de lux din Spania. Nici această baie nu face excepție de la standardul de eleganță al căminului.



Detaliile cu trimiteri către vacanțe în întreaga lume pigmentează fiecare încăpere, conferind decorului un plus de consistență.